

KV. FODERMARSKEN NR 4

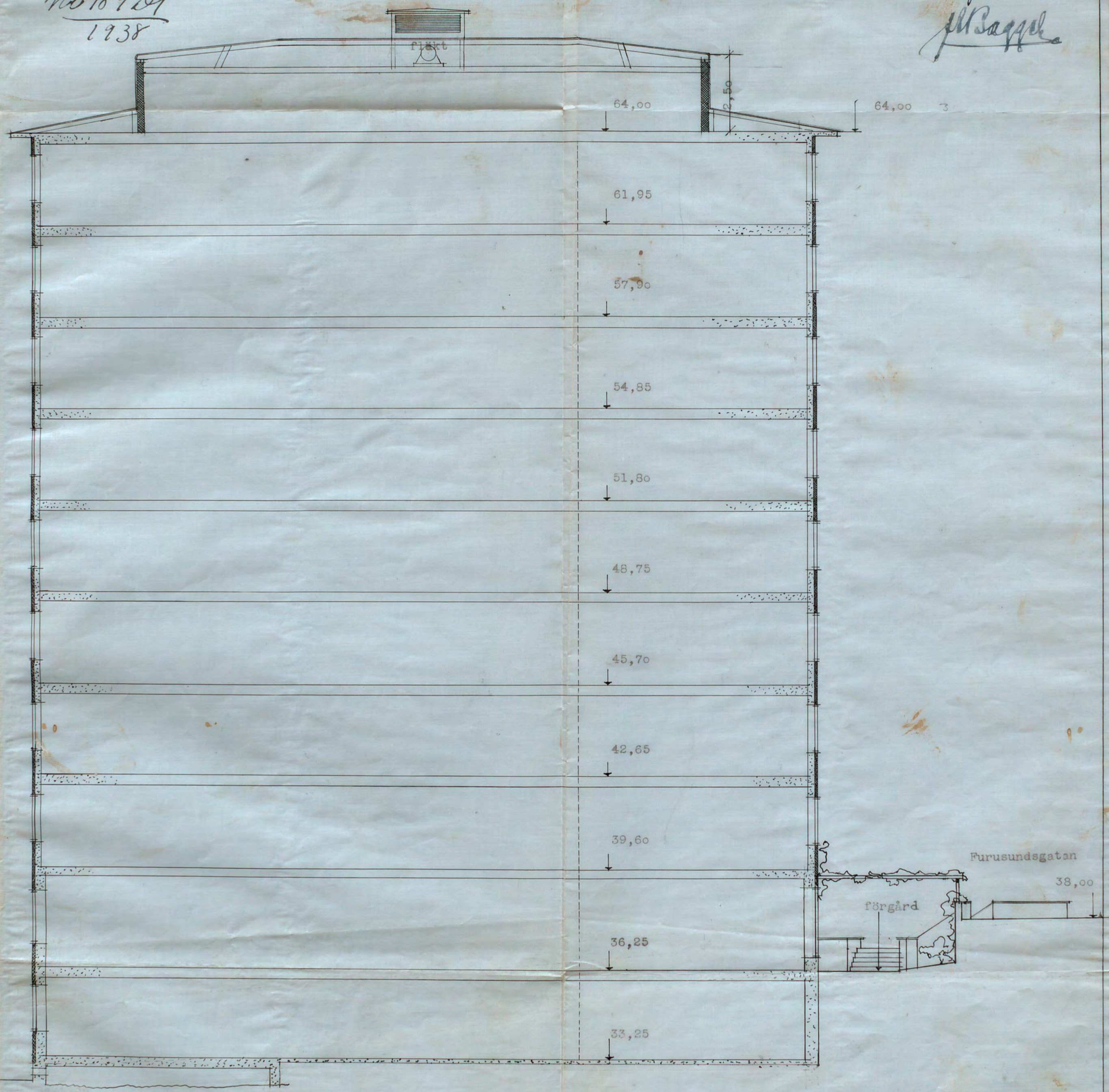
ritning till nybyggnad

skala 1:100

Nu 18901
1938

ING. TILL BYGGNADEN
22 NOV. 1938

Liljeholmen med den fastställda BEVARAS
ritningen bestrykt
Stockholmen den 4. jän 1938
J. Svedberg



sektion

Stockholm 1 november 1938

J. Stark & H. Svedberg
Arkitekt S:A.R.
17 28 25 38