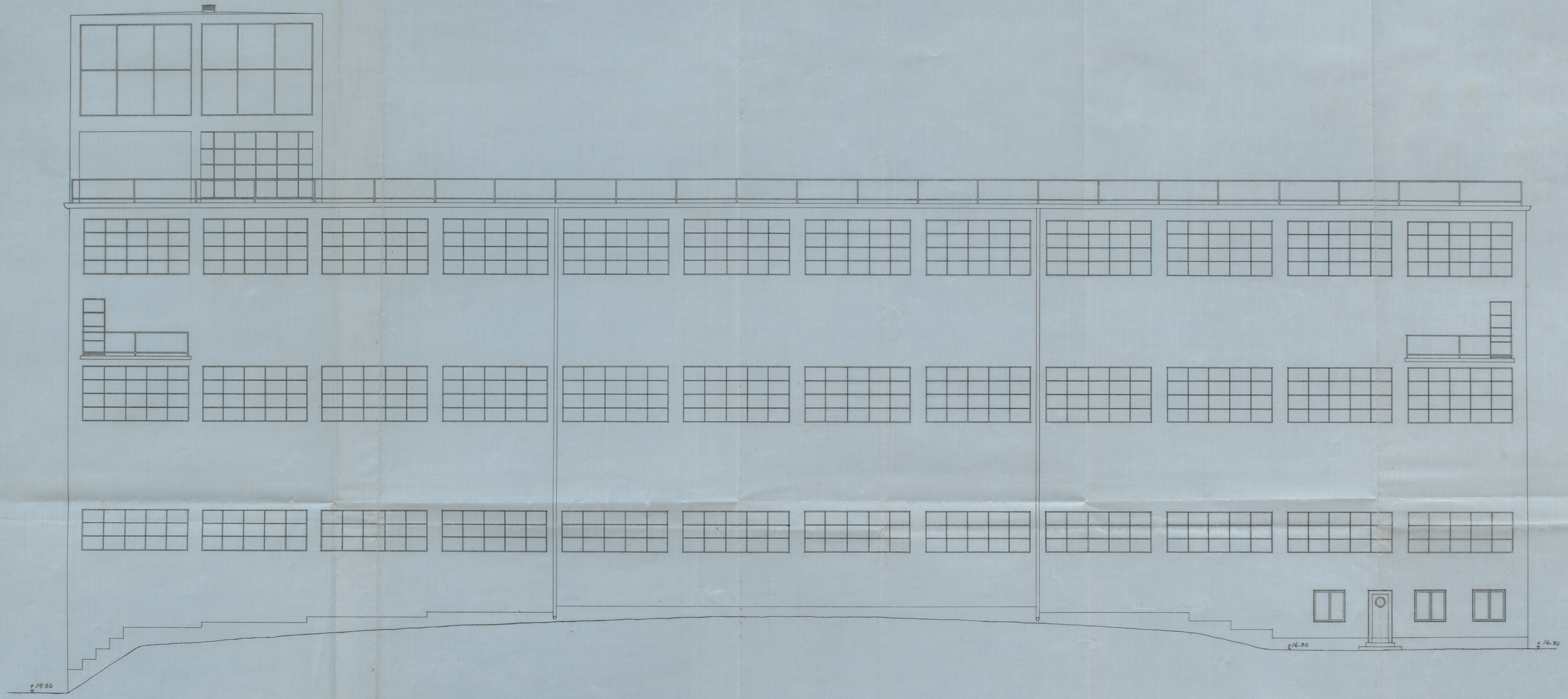


№ 127
1929
RITNING TILL NYBYGGNAD FÖR KOOPERATIVA
FÖRBUNDETS GLÖDLAMPFABRIK Å TOMT INOM
ETT MANTAL HAMMARBY I NACKA SOCKEN

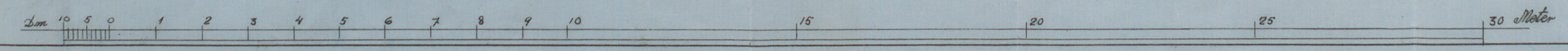
Bskov 4/9-29

MB. TILL BYGGNADSRÅDET
9 - JULI 1929

№ 9
Likheten med den fastställda
sitningen bestrykt
Stockholm den 11 sept. 1929
Jil Nordberg



Sand mot Söder



KOOPERATIVA FÖRBUNDET
ARKITEKTKONTORET
Erik Sundahl

A70245