

14. D.
1948

33

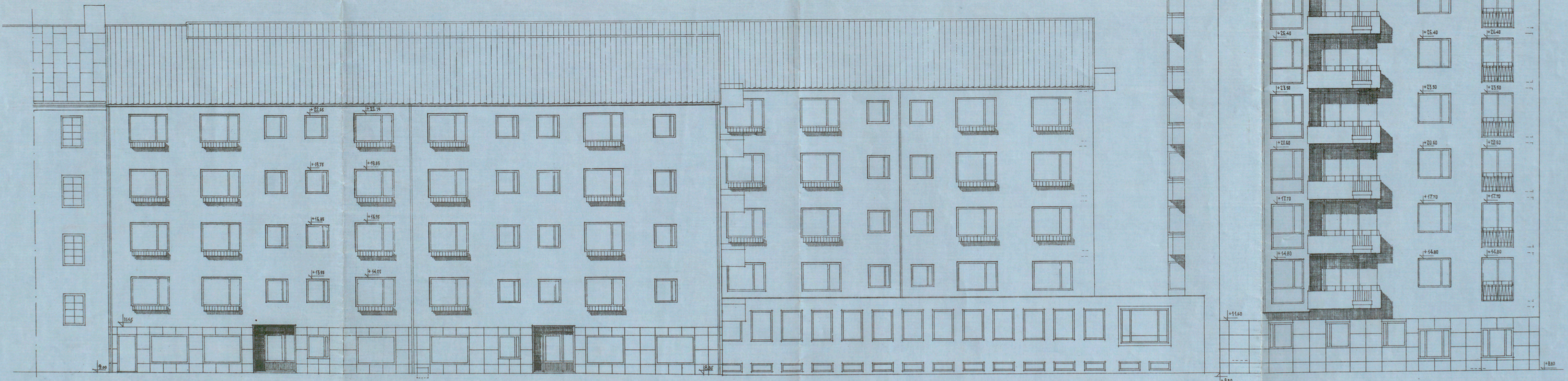
ING. TILL BYGGNADSRÄNDEN
21 JULI 1942

Litheten med den fastställda
våningen hotplass
Stockholm den 25. aug. 1952
Viss Östman

BEVARAS

År 1952 har denna ritning godkännts av Byggnadsnämnden för att användas som grund för byggandet av denna byggnad. Ritningen är utarbetad av arkitekten Tore Virke och hans samarbetspartner. Ritningen är utarbetad i samråd med Byggnadsnämnden i Stockholm. Ritningen är utarbetad i samråd med Byggnadsnämnden i Stockholm. Ritningen är utarbetad i samråd med Byggnadsnämnden i Stockholm.

År 1952 har denna ritning godkännts av Byggnadsnämnden för att användas som grund för byggandet av denna byggnad. Ritningen är utarbetad av arkitekten Tore Virke och hans samarbetspartner. Ritningen är utarbetad i samråd med Byggnadsnämnden i Stockholm. Ritningen är utarbetad i samråd med Byggnadsnämnden i Stockholm. Ritningen är utarbetad i samråd med Byggnadsnämnden i Stockholm.



33

00036

KVARTERET FASANEN NR 13
FASAD MOT SYDVÄG
RELATIONS-RITNING
STOCKHOLM DEN 27.6.52
TORE VIRKE-ARKITECT SAM
STOCKHOLM S 87:05 FASADREKONSTRUKTION
HUS-1007A:587:ELMINDERS ARKITEKTBYGGA

