

Nr. 354 Nord
1942

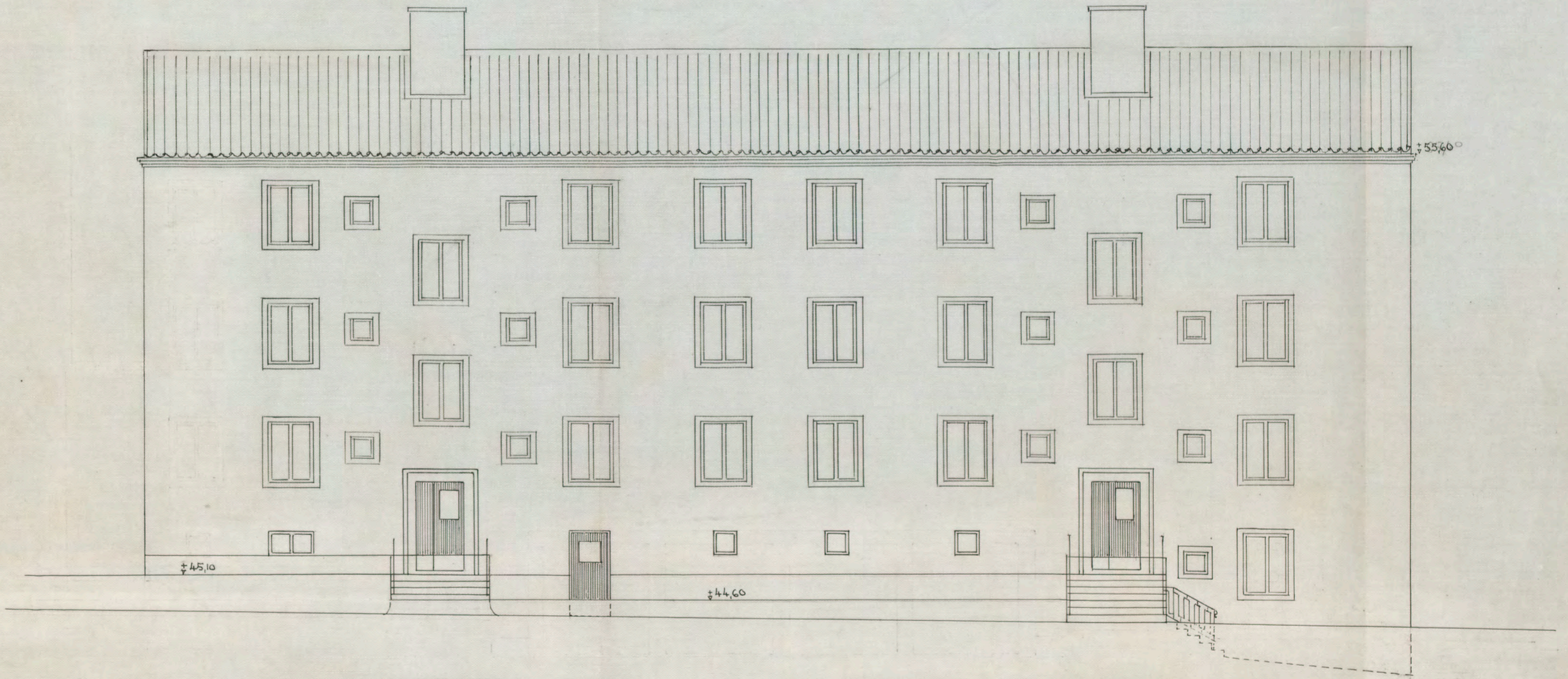
ING. TILL BYGGNADSNÄMNDEN
27. JUL. 1942

33

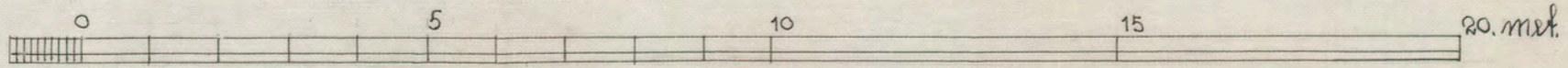
33
4
BEVARAS

A.B. STOCKHOLMSHEM
KVART. Dölmén No 1
HUS E

Likheten med den fastställda
utövningen bestyrkes.
Stockholm den 19 aug. 1942
Gunnar Wetterling



fasad mot norr



STOCKHOLMS STADS FASTIGHETS-
KONTORS HUSBYGGNADSAVDDELNING
Lsp. nr. 626 D. 30/5 1942
R.
Godk. / 10

NILS G. SON FRIBERG
ERNST HAWERMAN
ARKITEKTER SAR 1712237
BRUNKEBERGSTORG 22, STOCKHOLM
15.4 1942
21.7 1942