

N<sup>o</sup> 7 i kvarteret Pontonjärkasern  
Nybyggnad för Stiftelsen Fredrik Eöns Minne.

Nr 8 D<sup>1</sup>  
1933

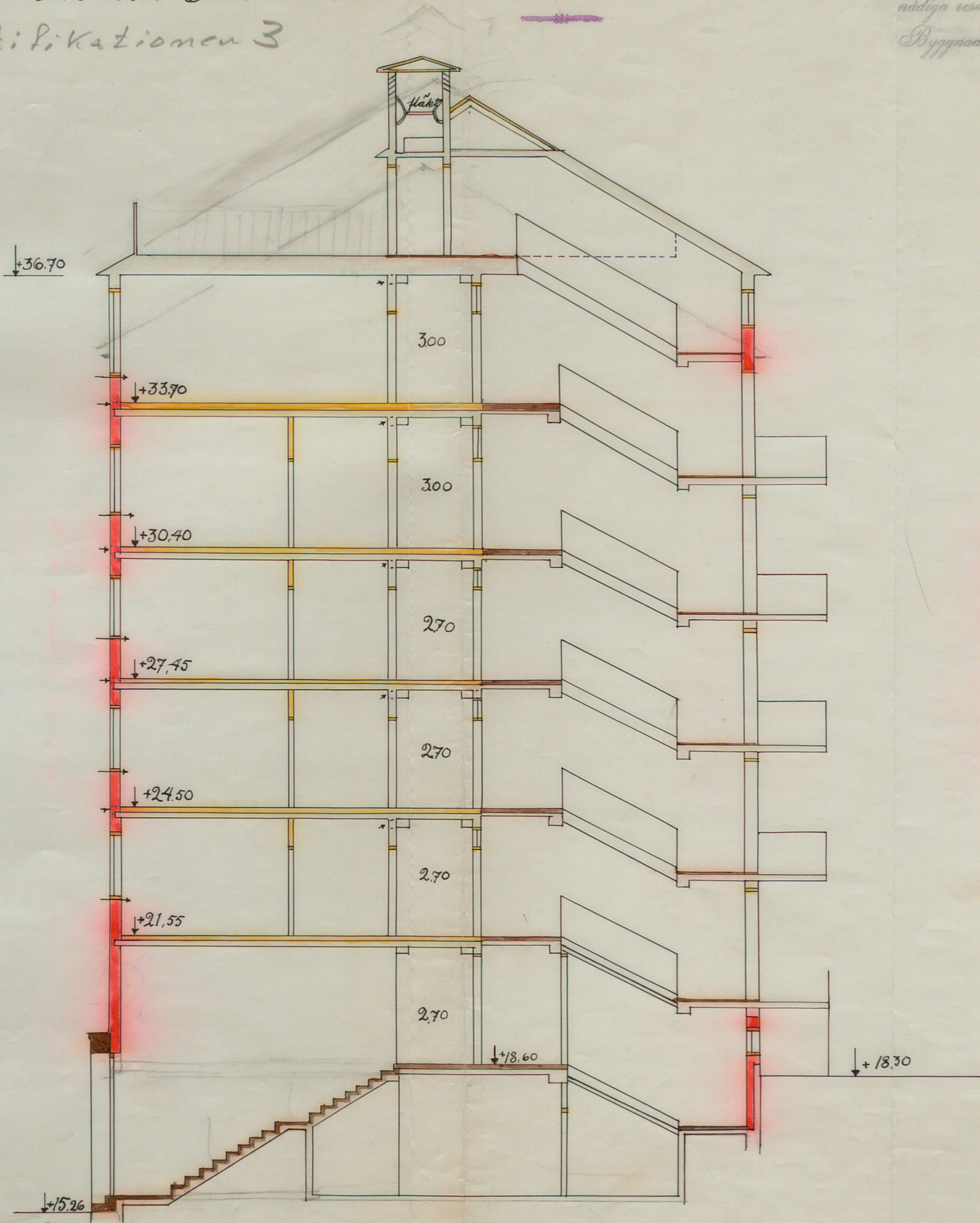
= Fortifikation 3

INB. TILL BYGGNADSNÄMNDEN  
21 MRS. 1933

6639

Likheten med den i enlighet med Kungl. Maj:ts  
nådiga resolution av den 25 aug. 1933 av  
Byggnadsnämnden fastställda ritningen bestyrkes

Stockholm den 24 jan. 1934  
Sigmund Westholm



Sektion.

dm 10 0 5 10

Skala 1:100

15 meter. Stockholm den 14<sup>de</sup> Mars 1933.

Engelborg Wærn Bugge Kirstin Graaustad Steulias  
Arkitekter.

A28972