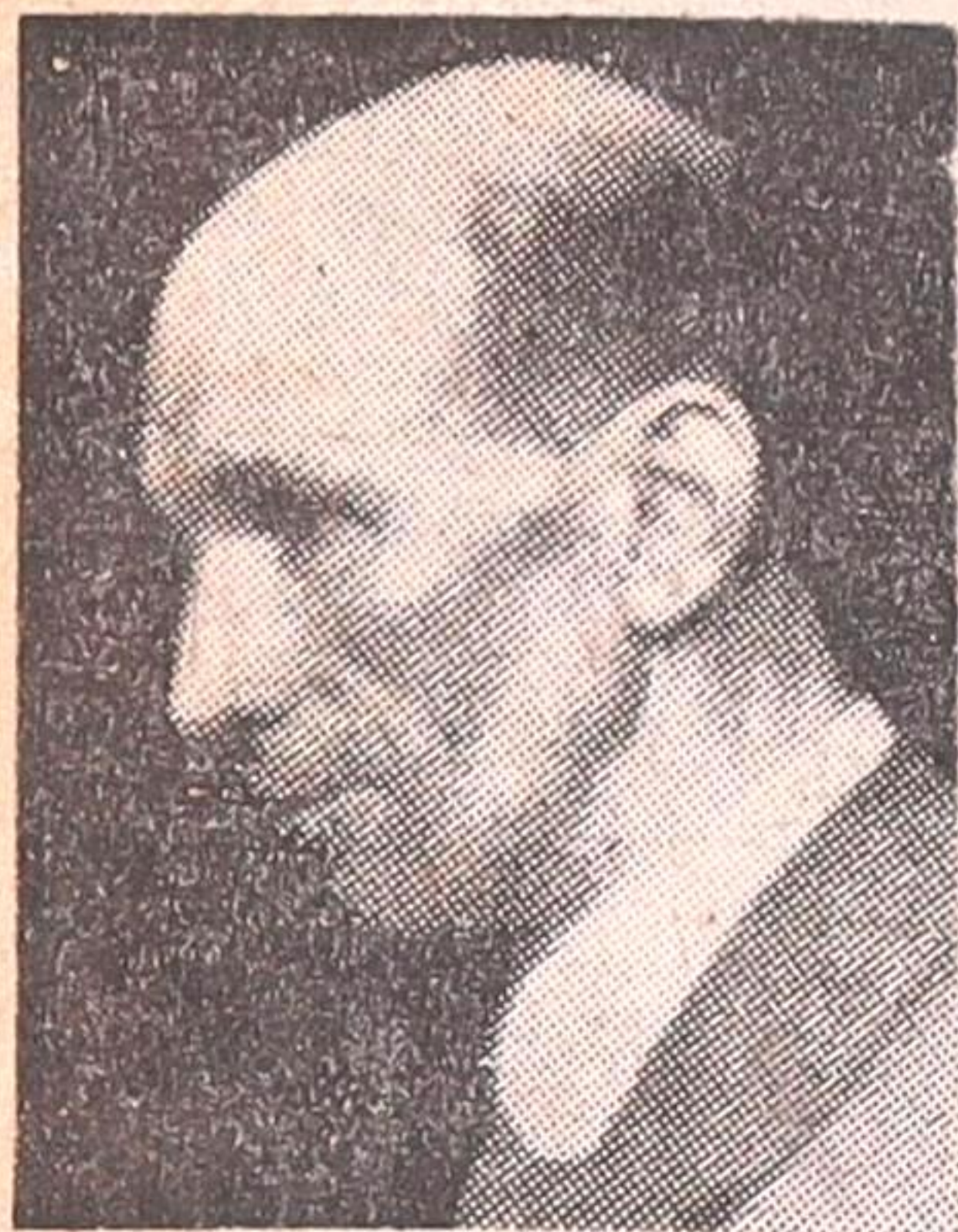


# Hälso- och moralskäl mot anhopning av barnrikehus



Överlärare L. Wallerius, assistent Bertil Hansson och dr Owe Naglo.

## Socialman, läkare och lärare önskar ändring

Olägenheterna med att ett flertal barnrikehus uppföras i nära grannskap av varandra framstår allt tydligare allt eftersom tiden går och man fått följa utvecklingen, därom är läkare, lärare och socialvårdare, som Svenska Morgonbladet samtalat med, ense med prästerna i Stockholms stift, vilka förra veckan gjorde ett uttalande i frågan.

Assistent Bertil Hansson, vicevärd i barnrikehus i Kristineberg, berättar, att han från början hade en mycket positiv inställning till idén att genom barnrikehusen bereda familjer drägliga bostäder. Nackdelarna av barnanhopningen borde, menade han, motverkas av en del kollektiva anordningar från samhällets sida för barnen och den halv vuxna ungdomen.

— Tyvärr har inte erfarenheterna i allo infriat förhoppningarna, säger hr Hansson. Det förefaller, som om de onda elementen skulle vara mest livskraftiga i de gäng, som naturligt nog bildas, och det har förekommit tråkiga saker i sexuellt och annat moraliskt avseende. I sommar har det inte varit någon ovanlig syn i trakten omkring barnrikehusen att 6—8 pojkar samlats kring en kortlek med något dussintal yngre åskådare.

Kanske man inte enbart får skylla oarterna på barnrikehusen, ty många familjer har kommit från slummiljö, och även i den gamla miljön har en del oseder förekommit. I Kristineberg bedrivs livlig verksamhet av kristna och nykterhetsorganisationer, men trots detta går det inte att få bukt med en viss ligabildning och de därmed följande oarterna. Olägenheterna tycks dock vara mindre inom de områden, där ej så många

barnrikehus hopats, enligt vad hr Hansson hört från kolleger. Möjligen sammanhänger detta med att dessa mindre områden ännu är relativt nya. Tydligt är, att där staden bygger barnrikehus måste också allt göras för att ungdomen får sysselsättning och att de har någonstans att ta vägen på sin fritid.

### Barnen får lätt undantagsstämpel.

Överlärare Leander Wallerius i Alviks folkskola har under de senare åren haft att göra med familjerna från barnrikehusen i Traneberg och han fördömer den stora anhopningen av barnrika familjer både ur barnavårds- och pedagogisk synpunkt. I skolan får dessa barn lätt någon sorts undantagsstämpel på sig. Barnrikehusen borde placeras här och där i samhället, så de smälter in i miljön. Det förefaller dock, säger hr Wallerius, som om barnen bättre nu än i början finner sig tillrätta med omgivningen, vilket torde hänga samman med de anordningar av barnstuga och lekplatser, som efterhand tillkommit.

### Risker ur hälsosynpunkt.

Dr Owe Naglo, skolläkare i Kristineberg, framhåller, att han redan från början påpekat det olämpliga i att lägga det ena barnrikehuset bredvid det andra. Barnen springer ute i stora hopar på kvällarna och för oljud, hittar på varjehanda otyg och »sätter upp» varandra. Även ur hälsosynpunkt kan det ha sina risker — förkylning till exempel sprides mycket fort efter en uppgång, därför att barnen ideligen springer in till varandra. Nej, sprid ut barnrikehusen över staden, det är ur alla synpunkter det bästa, säger dr Naglo.

”Fattiga och rika skall bo bland varandra.”

Folkskollärare John Sundelin påpekar, att det är en allmän åsikt bland lärare, att en anhopning av barnrikehus både ur moralisk och hälsosynpunkt är olämplig.

— Jag tycker Skriftens ord om att »fattiga och rika skall bo bland varandra» bör tillämpas, när man ordnar för de barnrika familjerna, säger hr Sundelin. Här får många barn springa utan egentlig tillsyn därför att båda föräldrarna arbetar borta, vilket är ganska vanligt även bland dem som bor i subventionshus. Barnen får inte den fostran de behöver, och ur skolans synpunkt är klientelet från barnrikehusen mycket hårdarbetat. Samhället arbetar mot sig själv, då det dels propagerar för flera barn i familjerna och dels underlåter att ordna på bättre sätt för familjerna. Våningar för stora familjer bör insprängas överallt i staden och en hopgyttring av dem som till exempel på Holmiaområdet, där det finns 282 barnrikelägenheter invid varandra, borde inte få förekomma, det är min bestämda åsikt.