

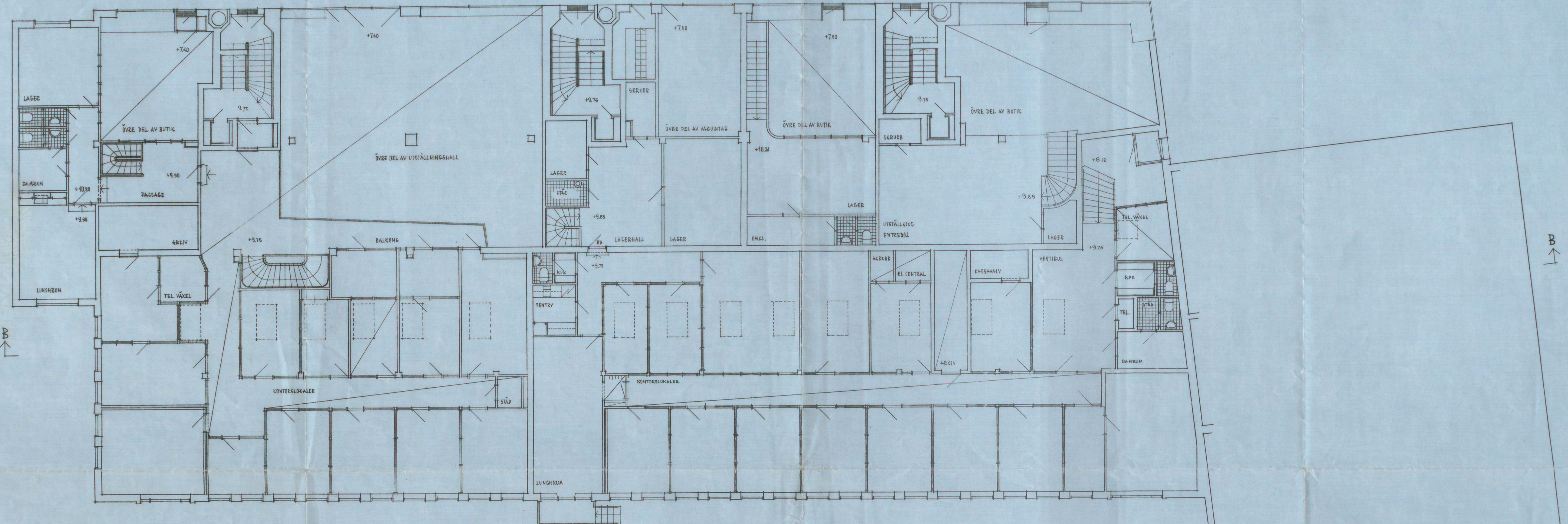
14 21/198

26

ING. TILL BYGGNADSRÅDET
21 JUNI 1952

Likheten med den fastställda
situationen bestrykes
Stockholm den 25. 2. 54. 1954
V. Olin

BEVARAS
Av Skatteverket skall fastställas om det skall vara tillåtet att
förändra byggnadens utseende eller inredning eller om det
finns skäl att förbjuda sådana förändringar.
K. S. Sjöström
Stockholm den 28. 7. 52
E. Sjöström
ef.



26

00042

00041

KVARTERET FASANEN NR 13
ENTRESÖPLANER
RELATIONSRTNING

STOCKHOLM 27.6.52	8. 11. 2007
TORC. WILKE ARCHITECT SAN	OP. NR 5
STOCKHOLMS STADS FACHTIGHETSÄMBUD	
POSTFÖRHANDLINGEN ARKITEKT 1954	

A25F25