

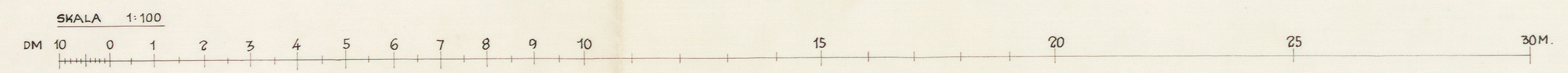
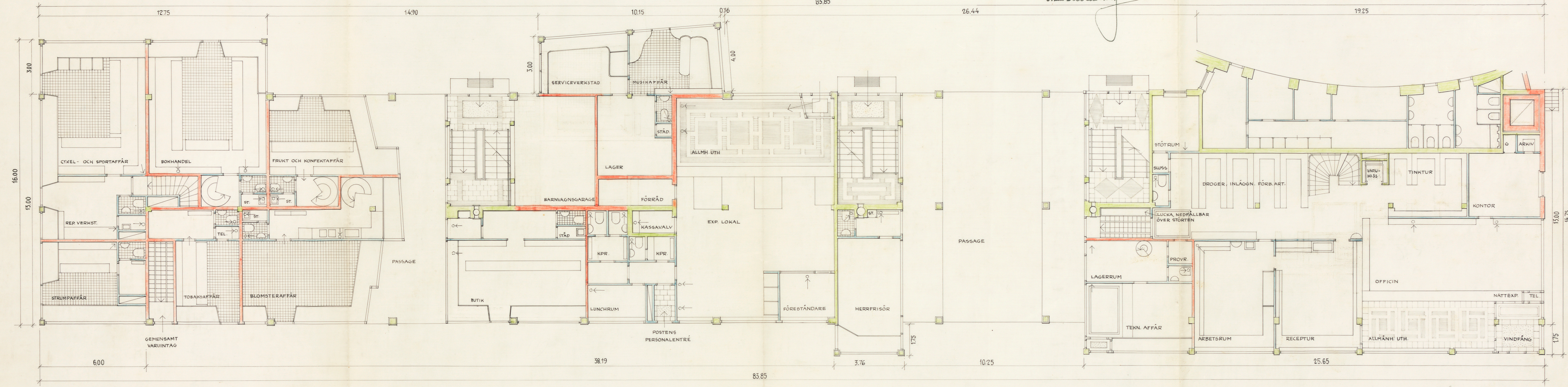
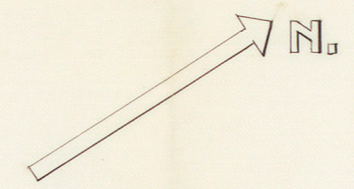
234 *red*
1946

ING. TILL BYBERÄDSNÄMNDEN
15 JULI 1946

Likheten med den fastställda
ritningen bestrykes:
Stockholm den 4 september 46
Arvid Wernberg

nr 1
Årsta
107/46.
Årsta
Årsta

ÅRSTA CENTRUM 5



Se red och

ÅRSJÖN
 NYBYGGNAD Å TOMT NR 1 I KV. ÅRSTALUND
 I STADSDELEN ÅRSTA I STOCKHOLMS STAD.
 BYGGNAD E₁; OFFENTLIGA LOKALER, BUTIKER
 PLAN BOTTENVÅNINGEN SKALA 1:100
 STOCKHOLM 6 MAJ 1946
 ERIK AHLSEN TORE AHLSEN
 ARKITEKTER SÄR
 KATARINAVÄGEN 18, STHLM 416505
 P-142667