

N^o 535
1906

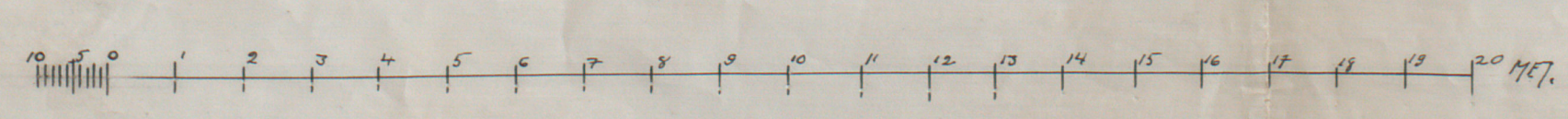
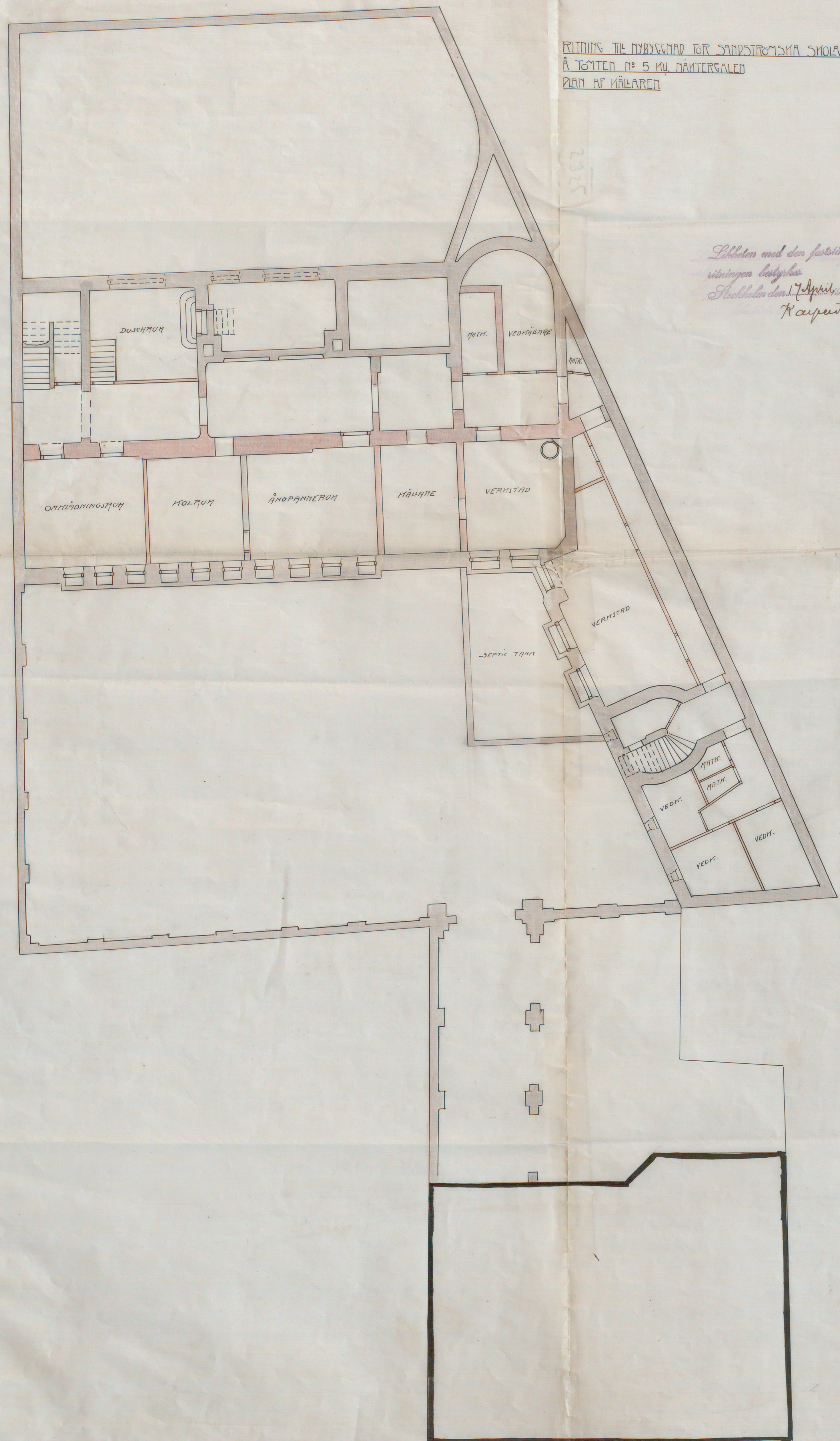
5352.1007

5352

RITNINGEN TIL NYBYGGNAD FÖR SANDSTRÖMSKA SKOLAN
Å TOMTEN N^o 5 KV. NANTERSALEN
PLAN AF MÅLAREN

2325

*Likheten med den fastställda
rättningen beaktas
Stockholm den 7 April 1907
(Karpman)*



Karpman
A 81659