

178
1908

871:9/2
8091

Glaven 4/6

3974

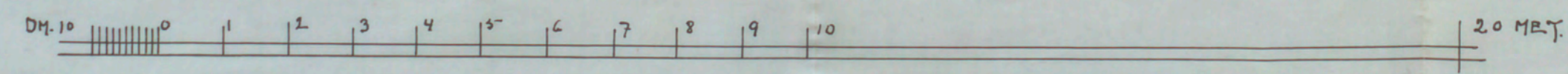
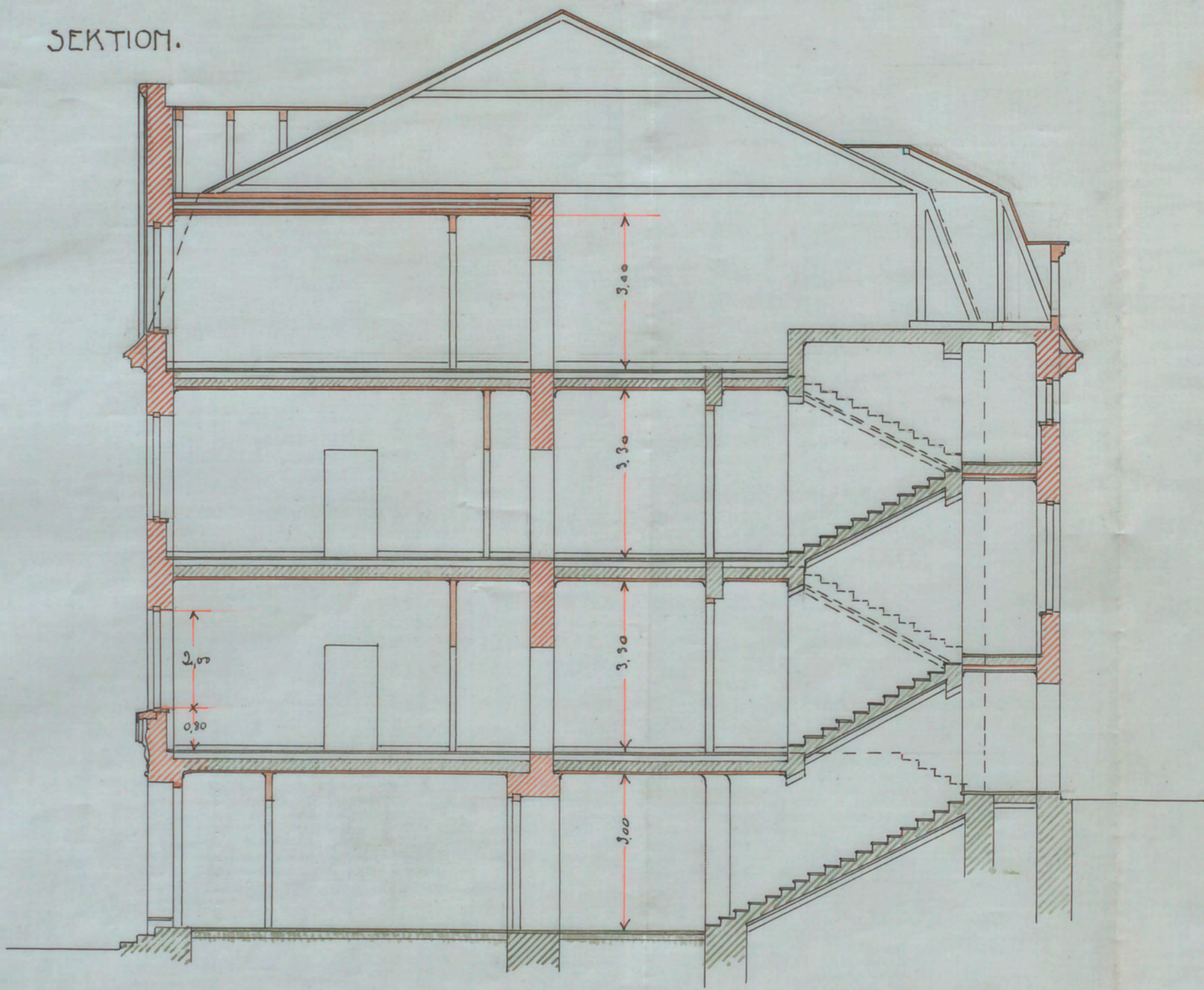
:RITNING TIL SJUKHUSBYGGNAD.
:I STADSHAGEN.
:Å AF STADSFULMÄKTIGE ANVISAD TOMT A-B-C-D-E.

Likheten med den fastställda
ritningen bestyrkes.
Stockholm den 24 Mars 1909.

BEVARAS

J. Mager
A.M.

SEKTION.



Mars 1909
Falkebergsman.

A34116