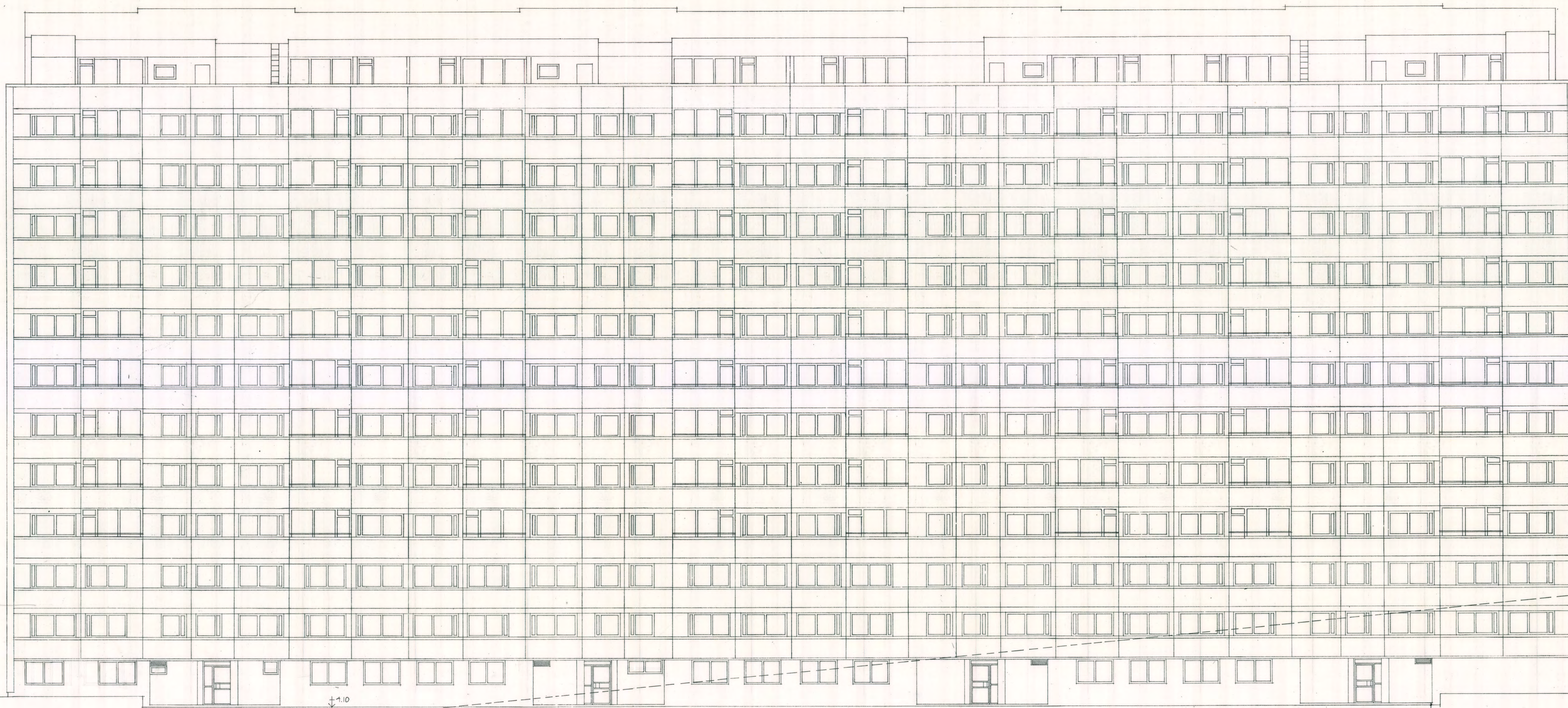


Bilden med den föreslagna  
 utbyggnaden betraktas  
 Skallan den 13/8 1964  
 Prigge Schmidt



10 m

NUVARANDE MARKLINJE  
(UNGEFÄRLIG)

FÖRESLAGEN MARKLINJE



FASADEN RITAD UTPLANAD

STADSBYGGNADSKONTORET  
 Dnr. 616.5/63  
 29 OKT 1963

KV KULLTORP NR 5	SÖDERMALM
HUS D	PLAN NR
KONKAVA FASADEN	<b>D 20</b>
skala 1:100	29.10.63
	CH

ÅKE AHLSTRÖM KELL ÅSTRÖM ARKITER  
 Box 12 Mälarstrand 12 Stockholm K Tel 542820 542821

*Åke Ahlström*

A. 61568