

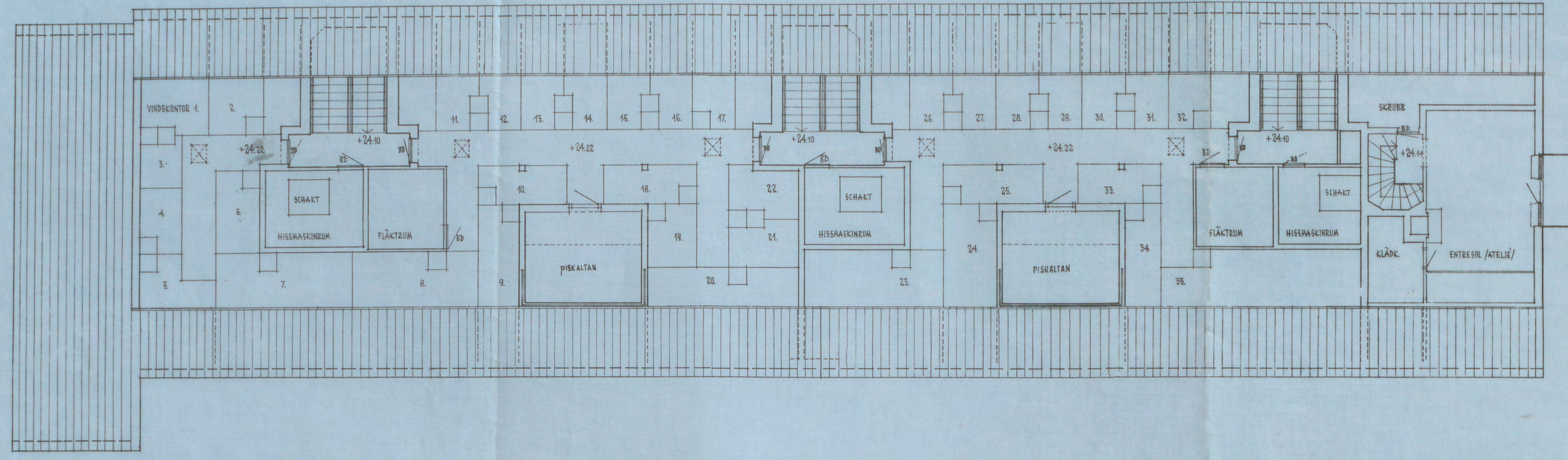
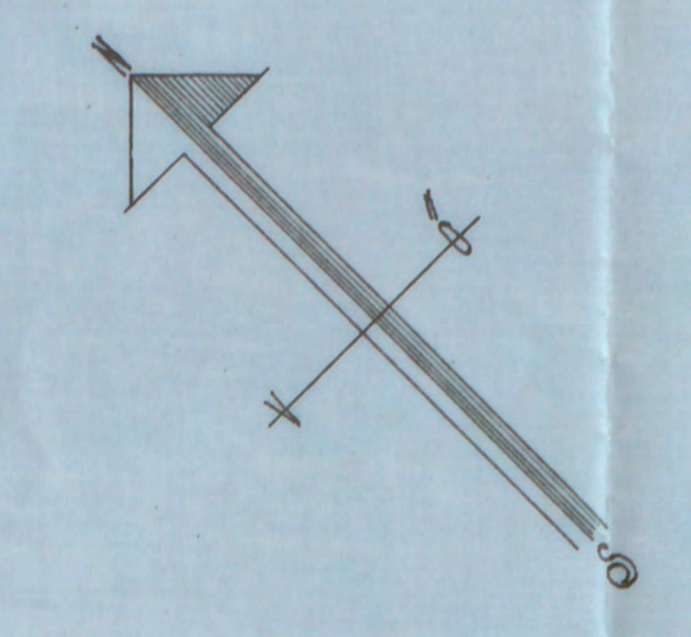
14 2/1798

BEVURAS 29

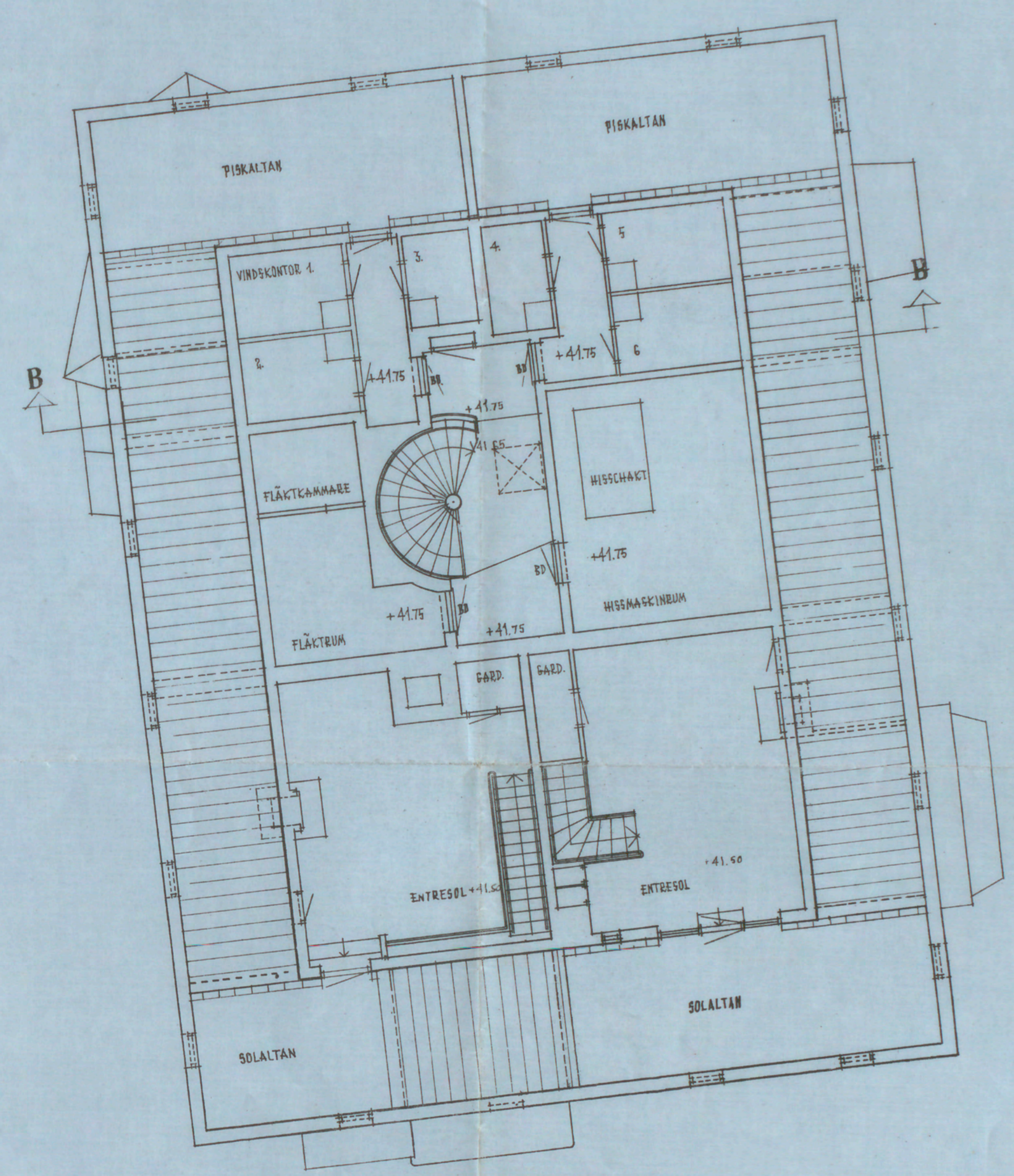
ING. TILL BYGGRÅDSNÄMNDEN  
31 JULI 1952

Tecknen med den fastställda  
riktningen enligt plan  
Stockholm den 15 Aug. 1952  
V. O. Carlén

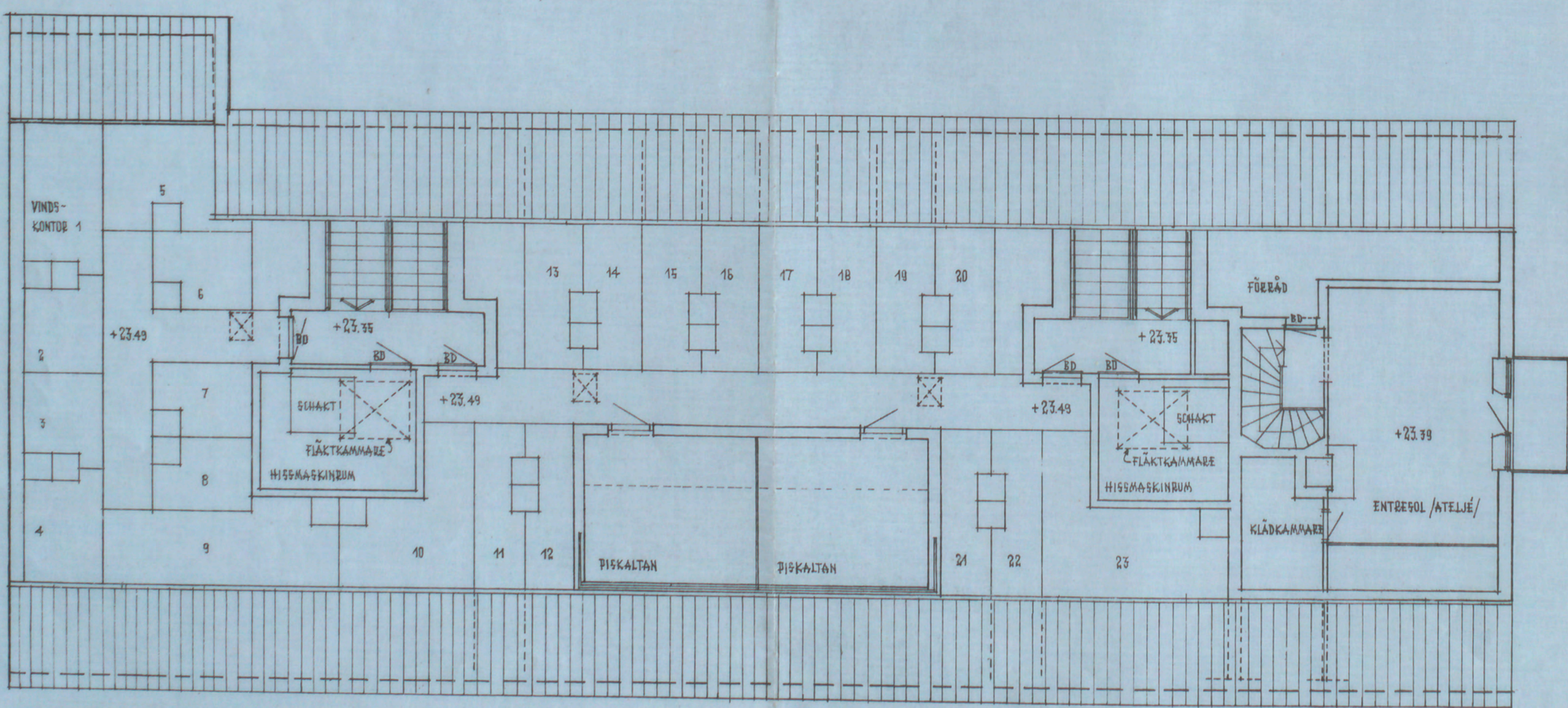
Byggnadsnämnden  
Knut Mellin  
Stadsingenjör  
Stockholm den 28 7 1952  
S. J. J. J.



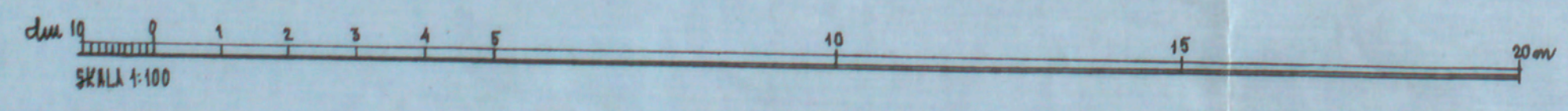
VINDSPLAN 5TR



VINDSPLAN 4TR



VINDSPLAN 5TR



00031  
00032

KVARTERET FASANEN NR 13  
VINDSPLANER 5 & 4 TR.  
RELATIONSRTNING  
STOCKHOLM DEN 27.6.52  
TOMTE VÄRME ANLÄGGNING SÄB  
STOCKHOLM STADS FASTIGHETSSTYRELSEN  
RUSTENBERG & LINDGREN ARCHITECTS

A55725