

No 1344.

895.

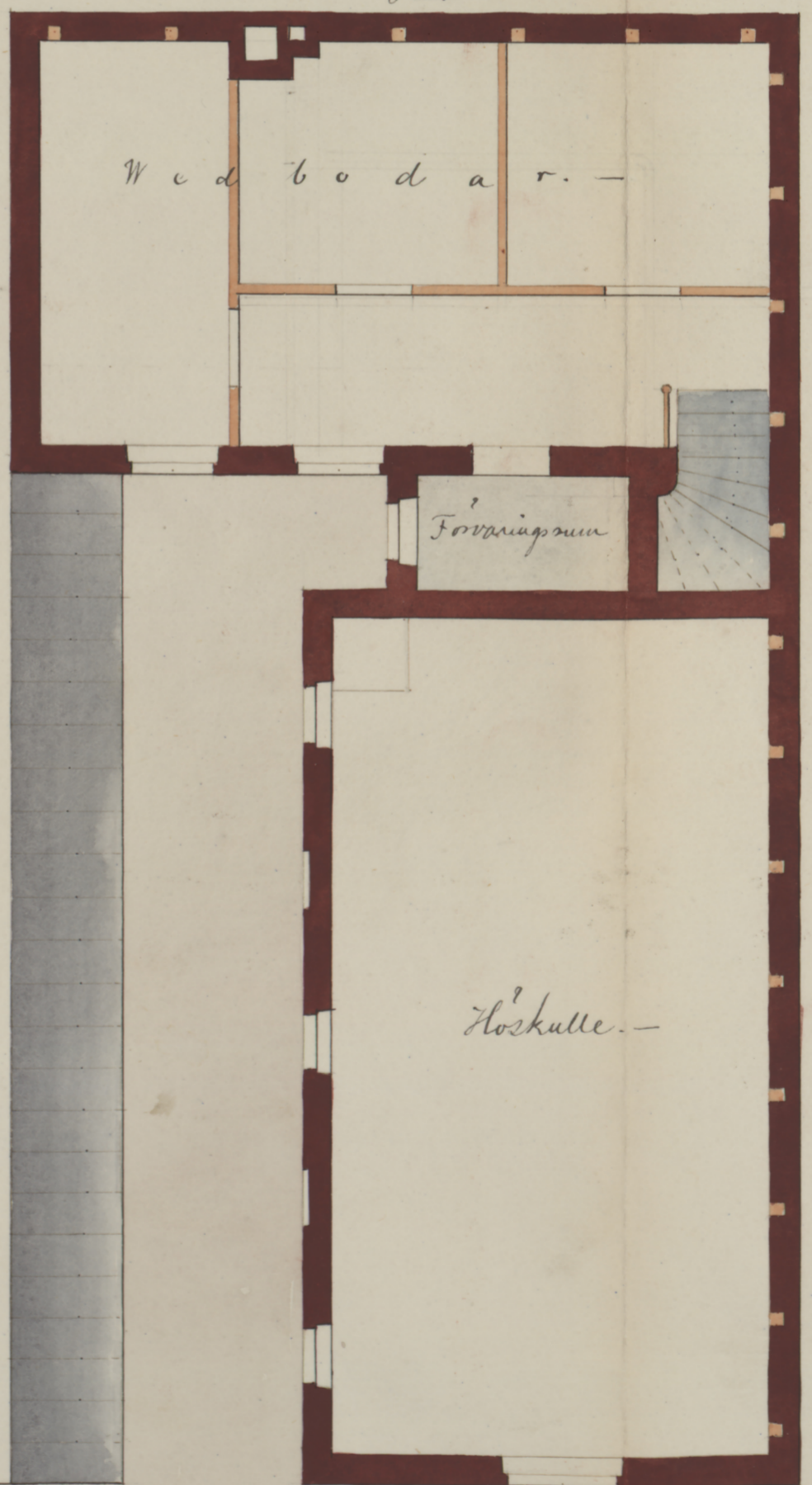
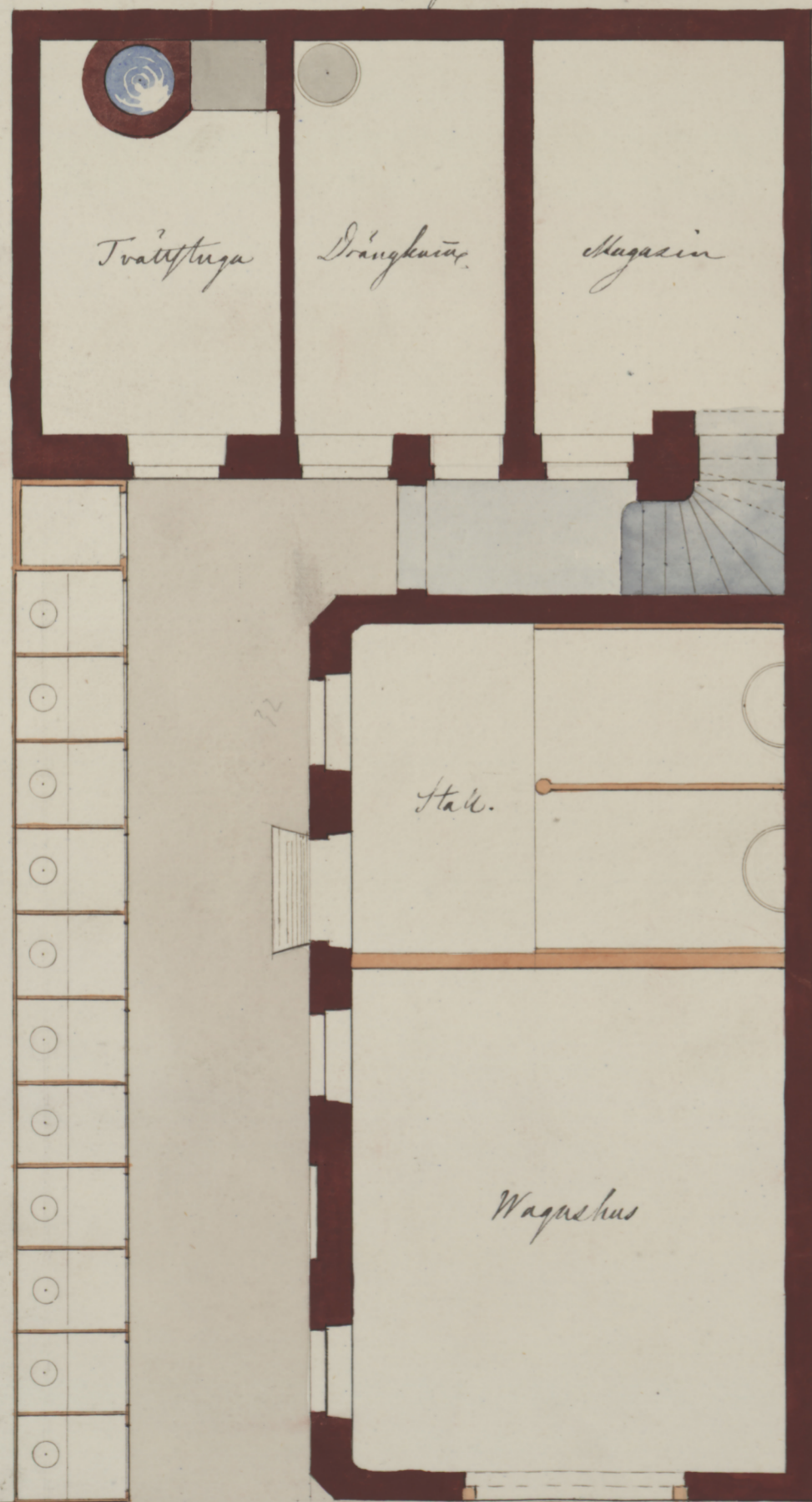
1865. Ritning till Uthärbyggnader ä Gudsmin No 3, 4 & 5 i Sv. Lånpen vid hörnet af Nordens- och Läknekegatorne, St. Jacobs församling, Malin Mästare och S. Wagner tillhörig. -

Genomskärning



Plan af Bottenvåren

Plan af Öfre Våren



10 9 8 7 6 5 4 3 2 1 0

20

30

40

Fot

Original.

W. G. 1865.

