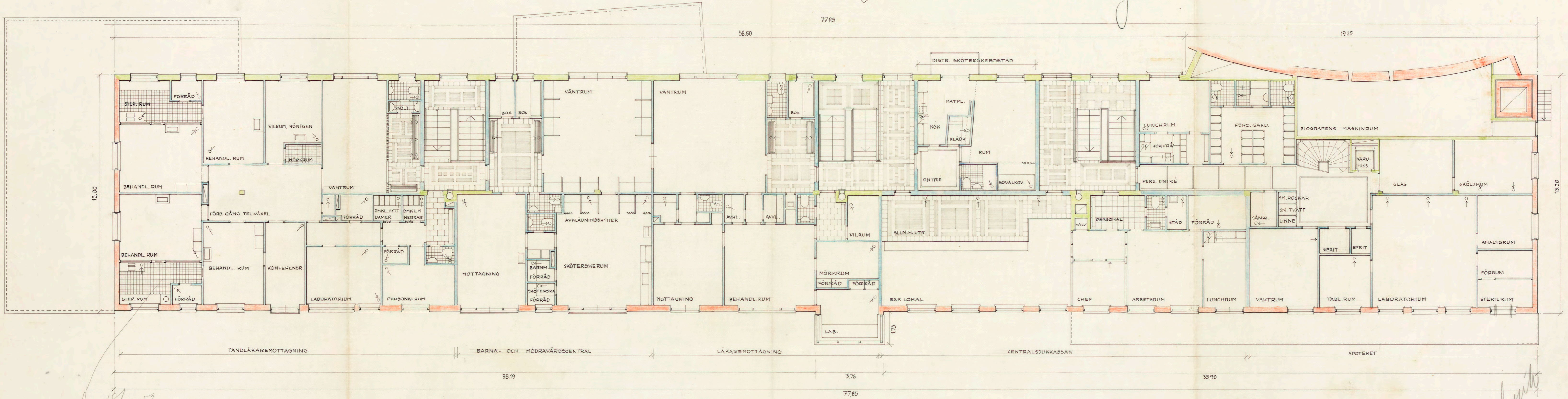


234 *Red*  
1946

ING. TILL BYGGNADSNÄMNDEN  
15 JULI 1946

Likheten med den fastställda  
ritningen bestyrkes  
Stockholm den 4 april 1946  
*Annalid*

Årsta 1 Årsta lund  
10/7 46. *Årsta lund*  
ÅRSTA CENTRUM 6.



*Se även 18/11-53  
den 6/71 Red/49*



*Årsta lund*

NYBYGGNAD Å TQMT NR 1 I KV (ÅRSTALUND)  
I STADSDELEN ÅRSTA I STOCKHOLMS STAD.

BYGGNAD E<sub>1</sub>; OFFENTLIGA LOKALER, BUTIKER  
PLAN VÅN. 1 TR. SKALA: 1:100  
STOCKHOLM 6 MAJ 1946

ERIK AHLSEN TORE AHLSEN  
ARKITEKTER SAR  
KATARINAVÄGEN 18, STHLM 416505  
*Tore Ahlsén*

A-122667