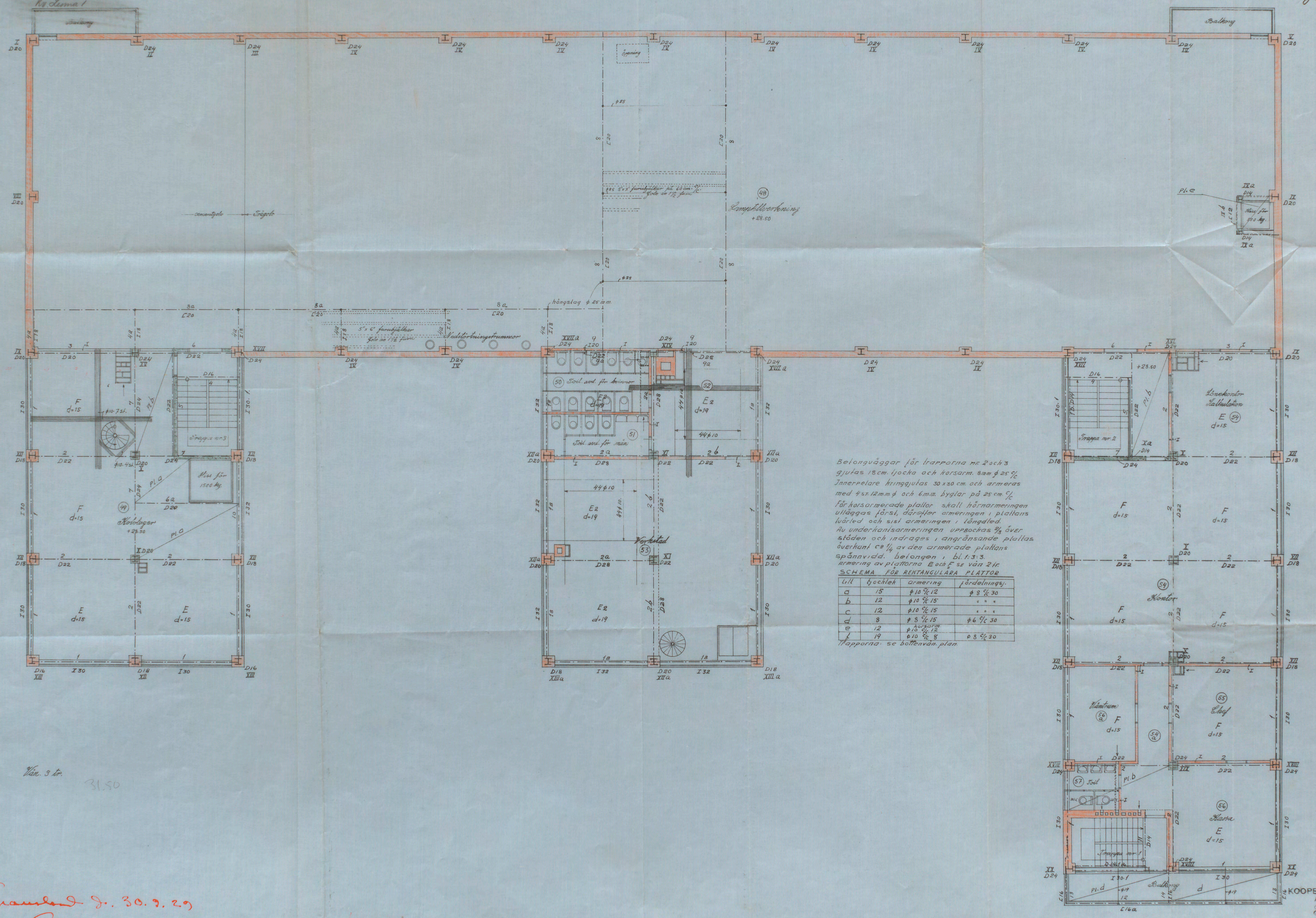


U^o 12^w 31
1929
RITNING TILL NYBYGGNAD FÖR KOOPERATIVA
FÖRBUNDETS GLÖDLAMPFABRIK Å TOMT INOM
ETT MANTAL HAMMARBY N:1 NACKA SOCKEN
nr 12001

NR. TILL BYGGNADSNÄMNDEN
9 - JULI 1929

№3
Sikheten med den fastställda
strömmen bestyrkes
Stockholm den 11 sept 1929
Juel Norberg 71



Belongväggar för trapporna nr 2 och 3
gjutas 18cm tjocka och korsarm. 8mm ϕ 25 $\frac{1}{2}$
Innerväggarna kringgulas 30x30 cm och armeras
med 4st. 12mm ϕ och 6mm. byglar på 25 cm $\frac{1}{2}$
För korsarmade plattor skall hörnarmeringen
ulläggas först, därefter armeringen i plattans
längdled och sist armeringen i längdled.
Åu underkant armeringen uppböckas $\frac{1}{4}$ över
stöden och indrages i angränsande plattans
överkant ca $\frac{1}{4}$ av den armerade plattans
spännvidd. betongen i bl. 1.3.3.
Armering av plattorna E och F se vän 2:an

SCHEMA FÖR REKTANGULÄRA PLATTOR

lill	tycklek	armering	fördelningsj.
a	15	ϕ 10 $\frac{1}{2}$ 12	ϕ 8 $\frac{1}{2}$ 30
b	12	ϕ 10 $\frac{1}{2}$ 15	" " "
c	12	ϕ 10 $\frac{1}{2}$ 15	" " "
d	8	ϕ 8 $\frac{1}{2}$ 15	ϕ 6 $\frac{1}{2}$ 30
e	12	korsarm ϕ 10 $\frac{1}{2}$ 12	" " "
f	19	ϕ 10 $\frac{1}{2}$ 8	ϕ 8 $\frac{1}{2}$ 30

Trapporna: se bottenvån. plan

Kost. 3 kr. 31.50

Graveland d. 30. 7. 29
A. Dahlberg



KOOPERATIVA FÖRBUNDET
ARKITEKTKONTORET
Eskil Sundschell
Hansson

A 70245