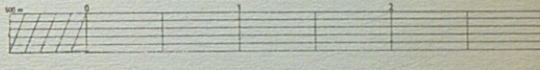


Grundkartan godkänd för publicering i Rikets allmänna kartverk den 27/6 1950

- Bostadsområden
Dwelling areas
- Industri- och hamnområden
Industries and quays
- Trafikområden, inkl. flygfält
Traffic areas, incl. airfields
- Skolor, museer, vetenskapliga institutioner, kyrkor
Schools, museums, scientific institutions, churches
- Sjukhus, vårdhem, äldreomsorg, barnhem
Hospitals, nursing homes, homes for old people, orphanages
- Övriga A-områden
Other public buildings
- Parker
Parks
- Idrotts- och rekreationsområden
Areas for sports and recreation
- Koloni- och handelsträdgårdar
Allotment and market gardens
- Begravningsplatser
Cemeteries
- Huvudtrafikleder
Arterial roads
- Lokalbanoer
Suburban and underground lines
- Järnvägar
Railways
- Stadens gränns
City boundary
- Huvudtrafikled med obestämd sträckning
Arterial roads not fixed in the plan
- Spårväg
Tramline

Skala 1:50 000



Plansch VIII

**FÖRSLAG TILL
GENERALPLAN FÖR STOCKHOLMS STAD**

Markdisposition i yttreområdena
Proposed land use in the suburban areas

STOCKHOLMS STADS
STADSPLANEKONTOR 1950