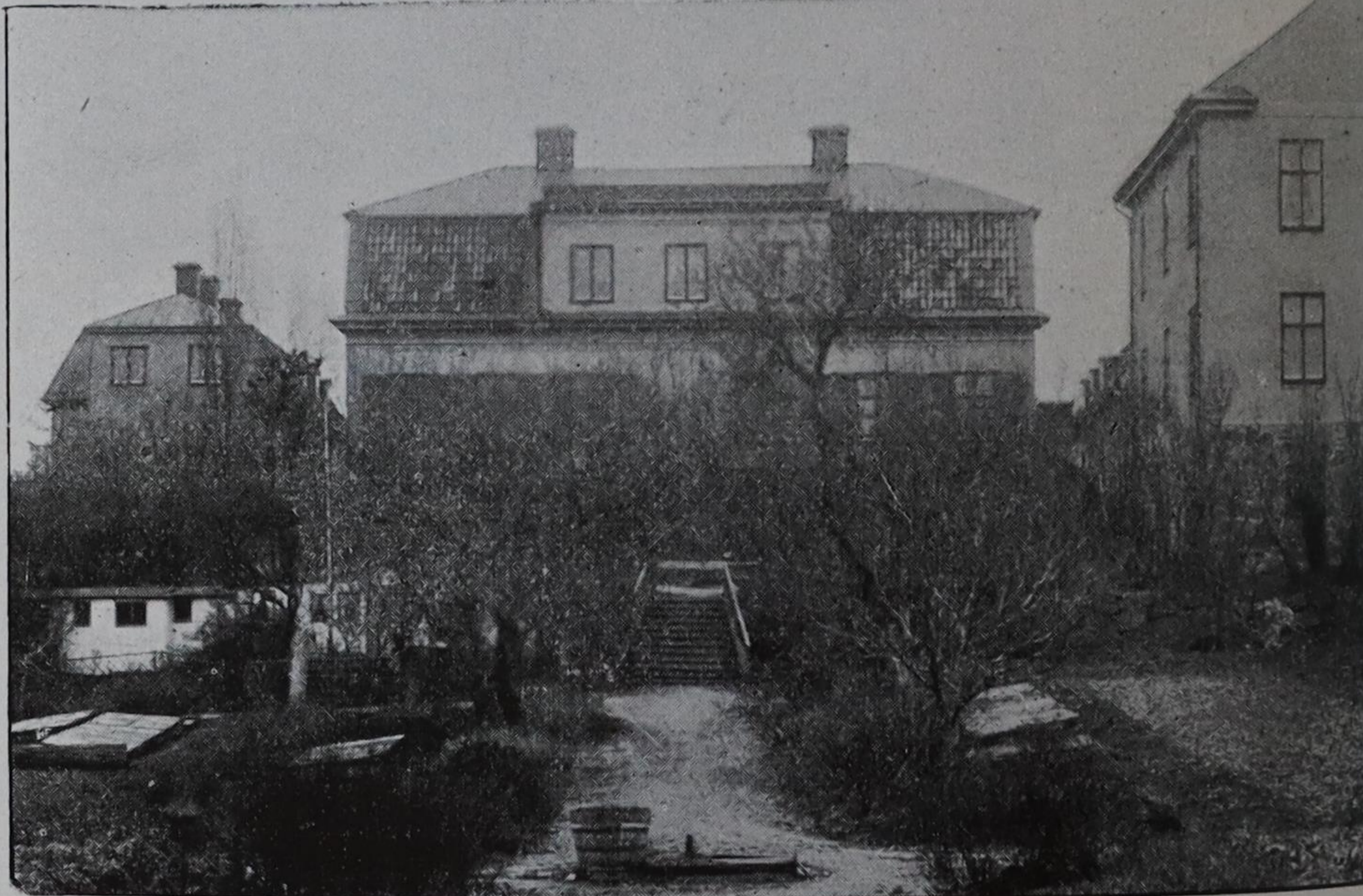




Borgerskapets Gubbus

med stora, men mycket låga bord med små dockskäpsstolar. Längs korridorerna, såväl i undre som öfre våningen, äro en hel rad smårum för en à två patienter och vid korridorens midt har sjuksköterskan sitt rum, enkelt men hemtrefligt möbleradt. Här finnas äfven badrum och toalettrum samt ett s. k. terum, där lättare anrättningar kunna tillredas



Borgerskapets Gubbus

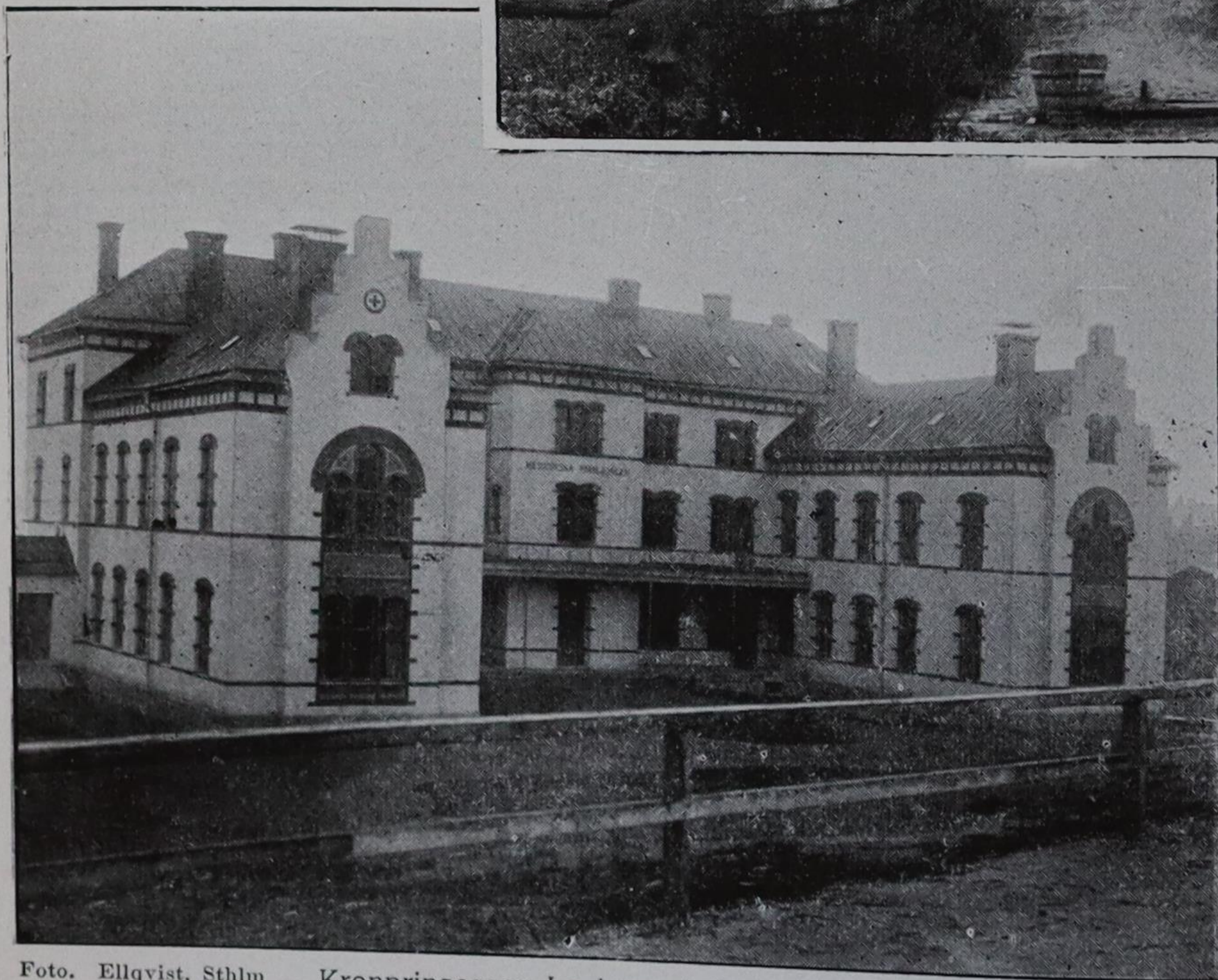


Foto. Ellqvist, Sthlm Kronprinsessan Lovisas vårdanstalt för barn.

Å den kirurgiska afdelningen äro rumsarrangementen alldeles desamma. Här finnes dessutom ett högt, ljusst operationsrum med stora fönster och ett skylight, som släpper in ljuset äfven ofvanifrån.

Byggnaderna hafva samtliga uppförts af firman Lindstahl & Törnqvist efter ritningar af hofintendenten Kumlien samt ha förutom inredning kostat omkring 600,000 kr.

Mellan byggnaderna finnas ett större

fritt område, där sandgångar och planteringar komma att arrangeras till promenad och lekplatser för de små konvalescenterna.

Från den vackra anstalten har man för öfrigt en rent af storslagen utsikt öfver större delen af Kungsholmen. Långt borta bakom alla hustaken ser man kyrktornen inne i staden och å Norrmalm resa sina spiror mot skyn.

De små sjuka barnen ha här ute fått ett i alla afseenden präktigt hem, som är en verklig prydnad och stolthet för vår hufvudstad.