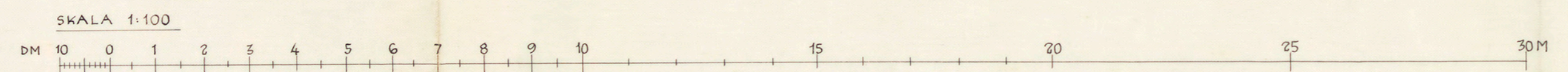
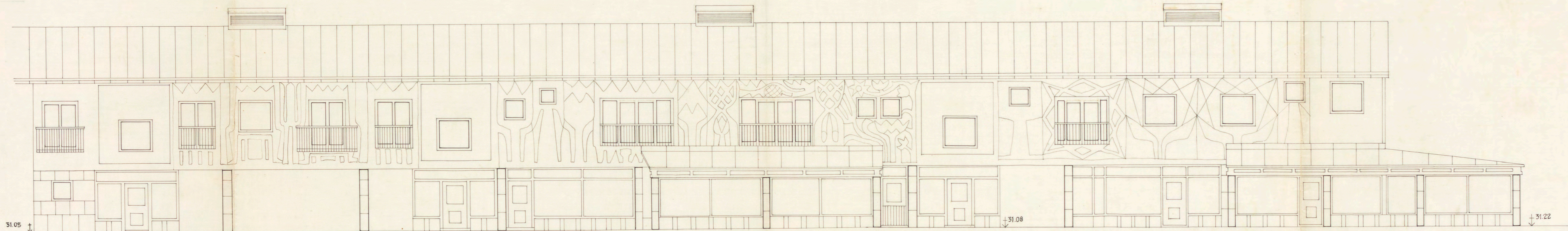


234 *And*
1946

ING. TILL BYGGENÄMNDEN
15 JUL. 1946

nr 1 Årsta Årstalund **ÅRSTA CENTRUM** 9.
10/7 46. *Ullsten*

*Likheten med den fastställda
ritningen bestyrkes.
Stockholm den 4 Maj 1946
Armsallredning*



S. Selin

ÅRSJÖN
NYBYGGNAD Å TOMT NR 1 I KV. (ÅRSTALUND)
I STADSDELEN ÅRSTA I STOCKHOLMS STAD.
BYGGNAD E1: OFFENTLIGA LOKALER, BUTIKER
FASAD MOT VÄSTER SKALA: 1:100
STOCKHOLM 6 MAJ 1946
ERIK AHLSEN TORE AHLSEN
ARKITEKTER SAR
KATARINAVÄGEN 18, STHLM 416505

A142667