

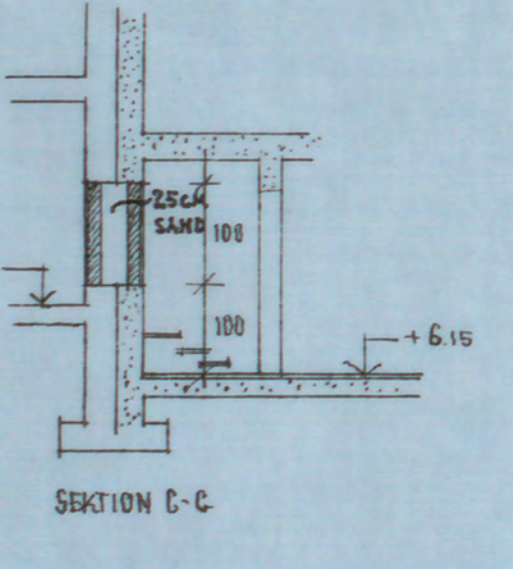
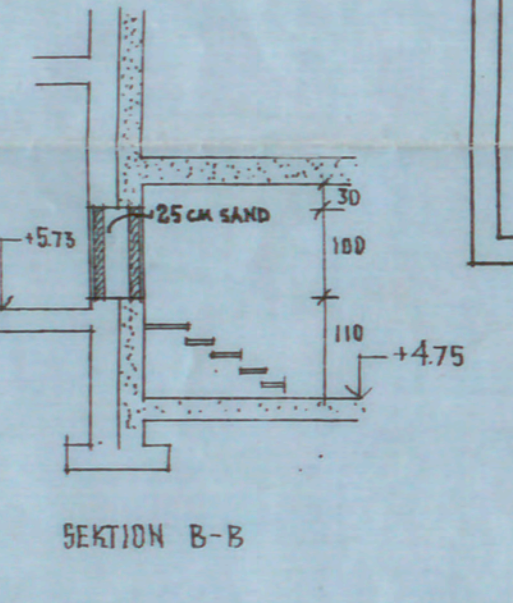
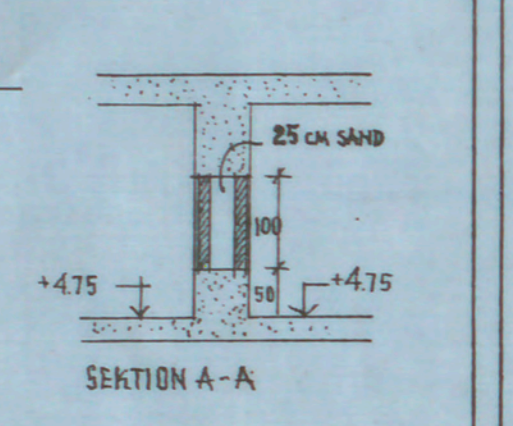
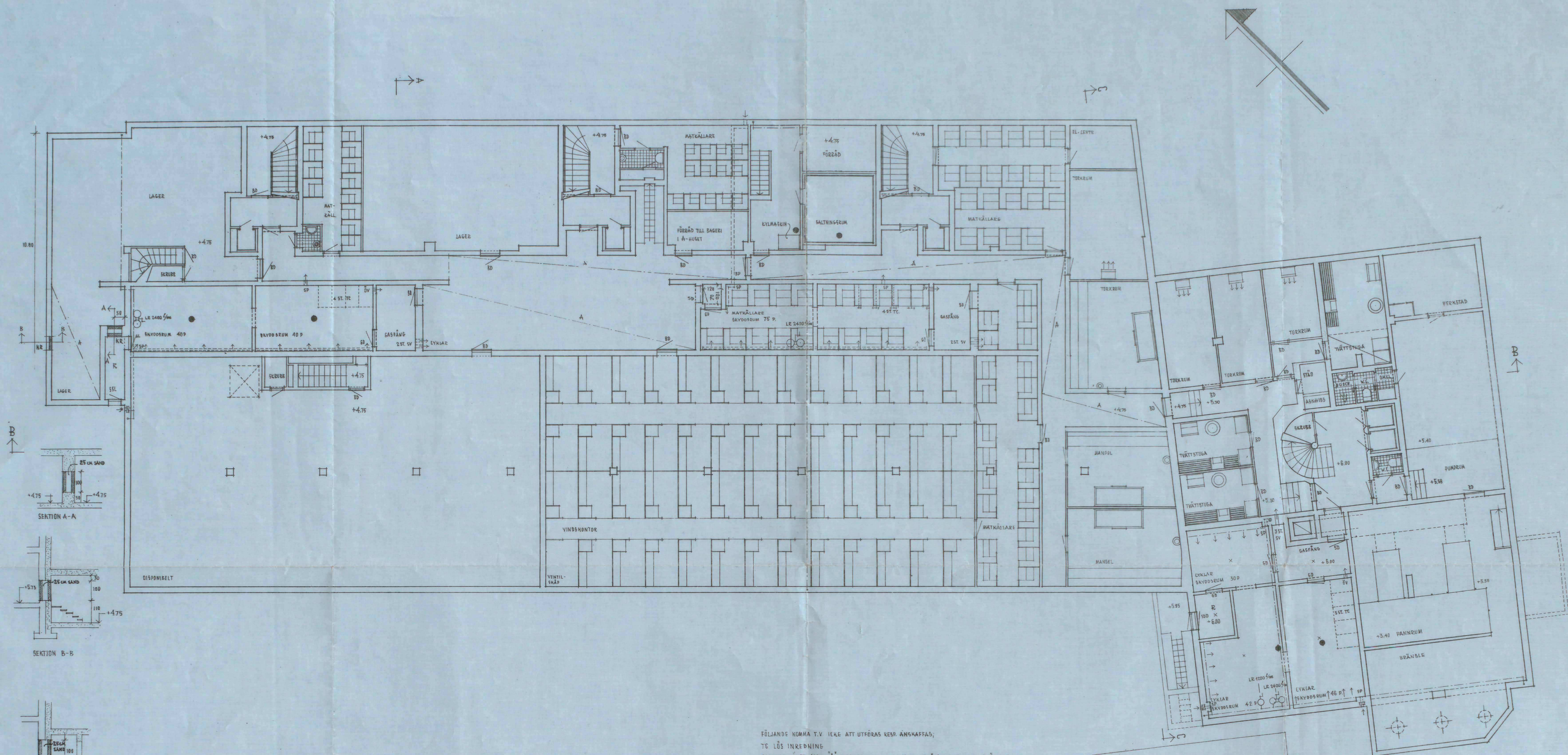
14 2/1976

37

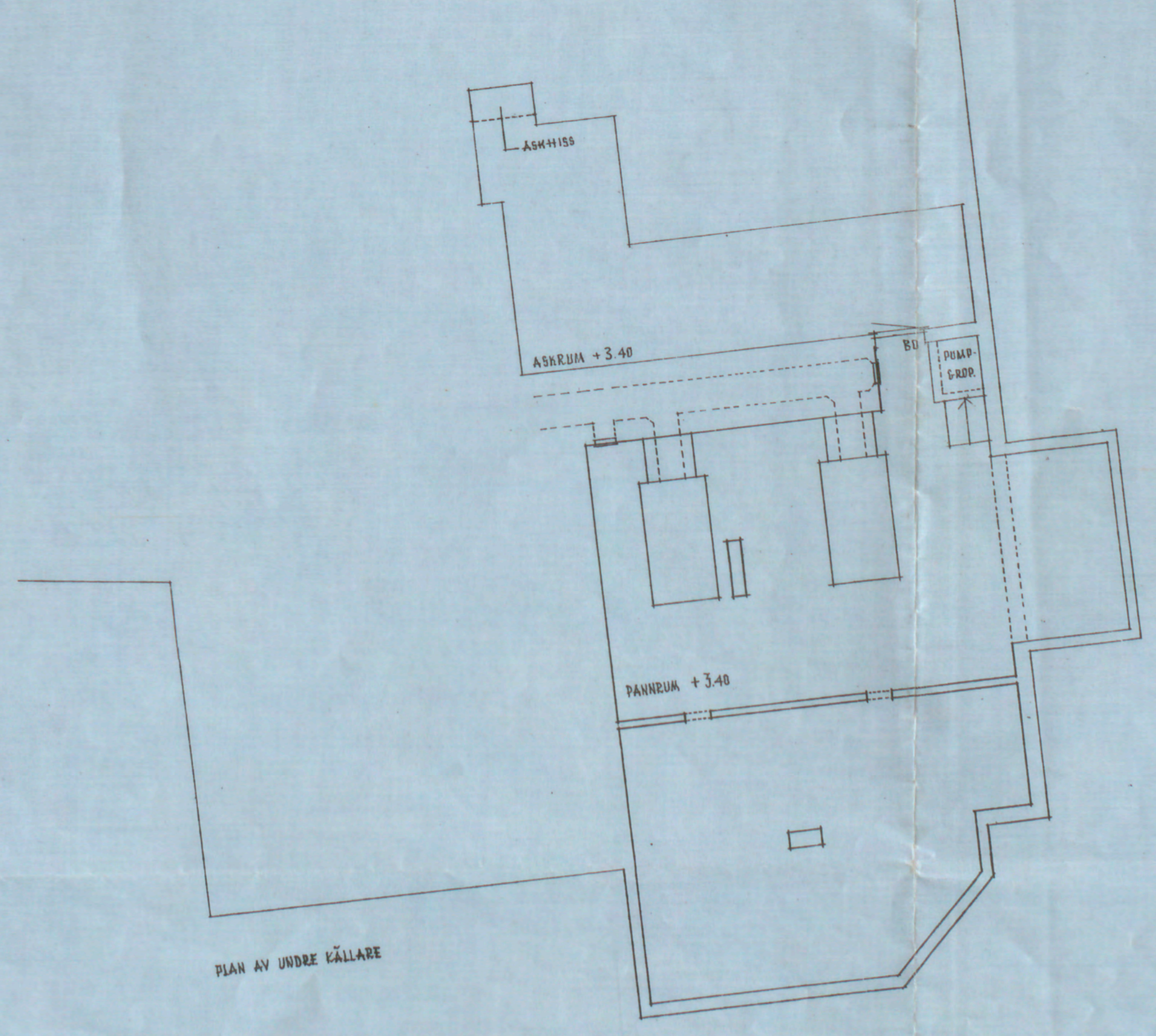
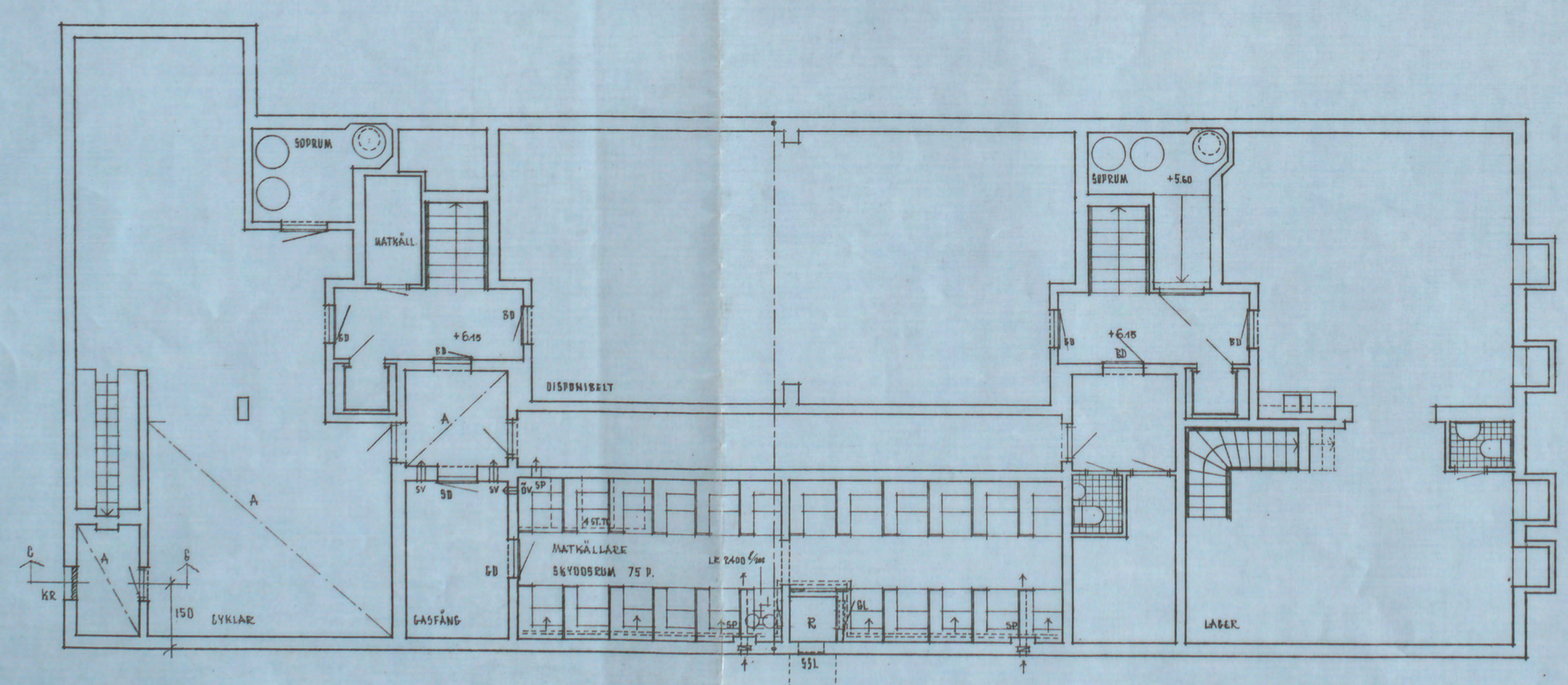
ING. TILL BYGGRÅDSNÄMNDEN  
31 JULI 1952

Likheten med den föreställda  
situationen bekräftar  
Stockholm den 25 maj 1952  
Per Olofsson

En detaljerad plan för byggnaden...  
Stockholm den 17 maj 1952



FÖLJANDE KOMMA T.V. ILLER ATT UTDRAS LÖSN ANSKAFFAS,  
TC LÖSN INKÖPNING  
PLATTE ÖVER MED A\* MARKERADE UTRYMMEN UTDRAS SOM SKR-BÄLKLÄG



00040

KVARTERET FASANEN NR 13  
KÄLLARPLANEN  
RELATIONSRTNING  
STOCKHOLM DEN 27.6.52  
TOBE WIRKE  
STOCKHOLMS STYCKE FÄRTIGHETSRETT  
HUVUDSTADSAFDELNINGENS ARKITEKTER  
Detta belysningsplanen har inte gjorts  
ingen förändring från den utgåva  
i vilken meddelats byggskedlet  
den 28 maj 1952

ANSTÅL