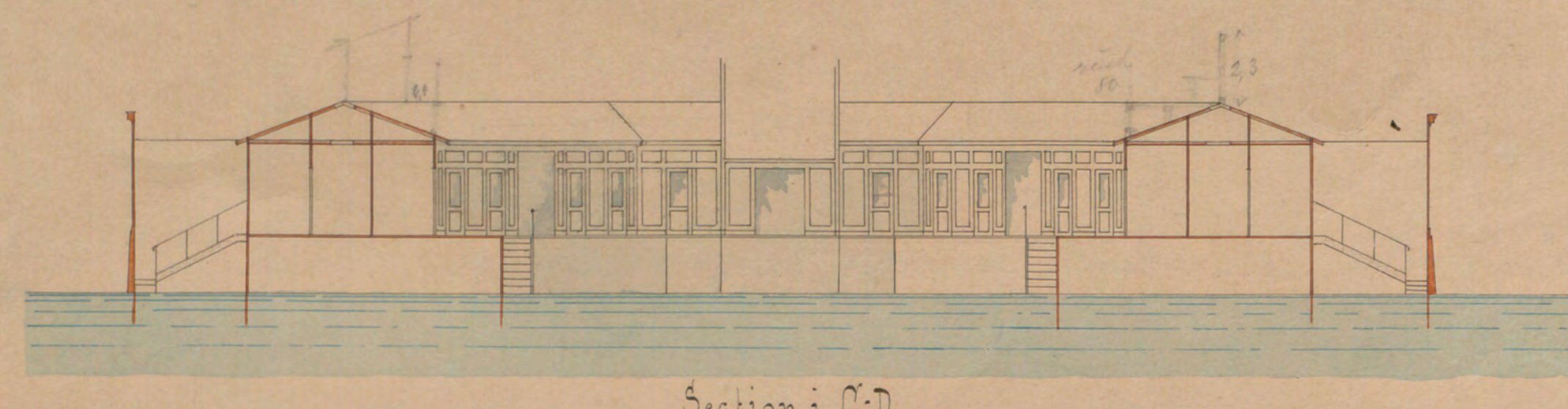


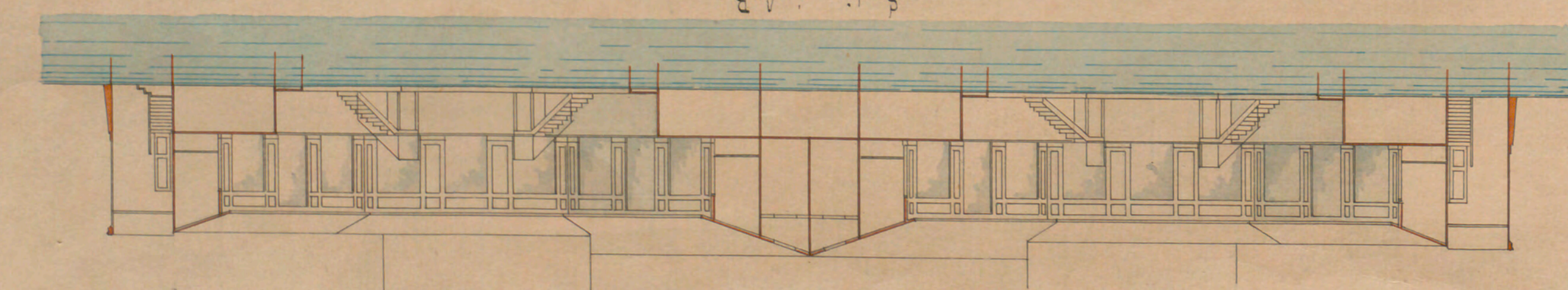
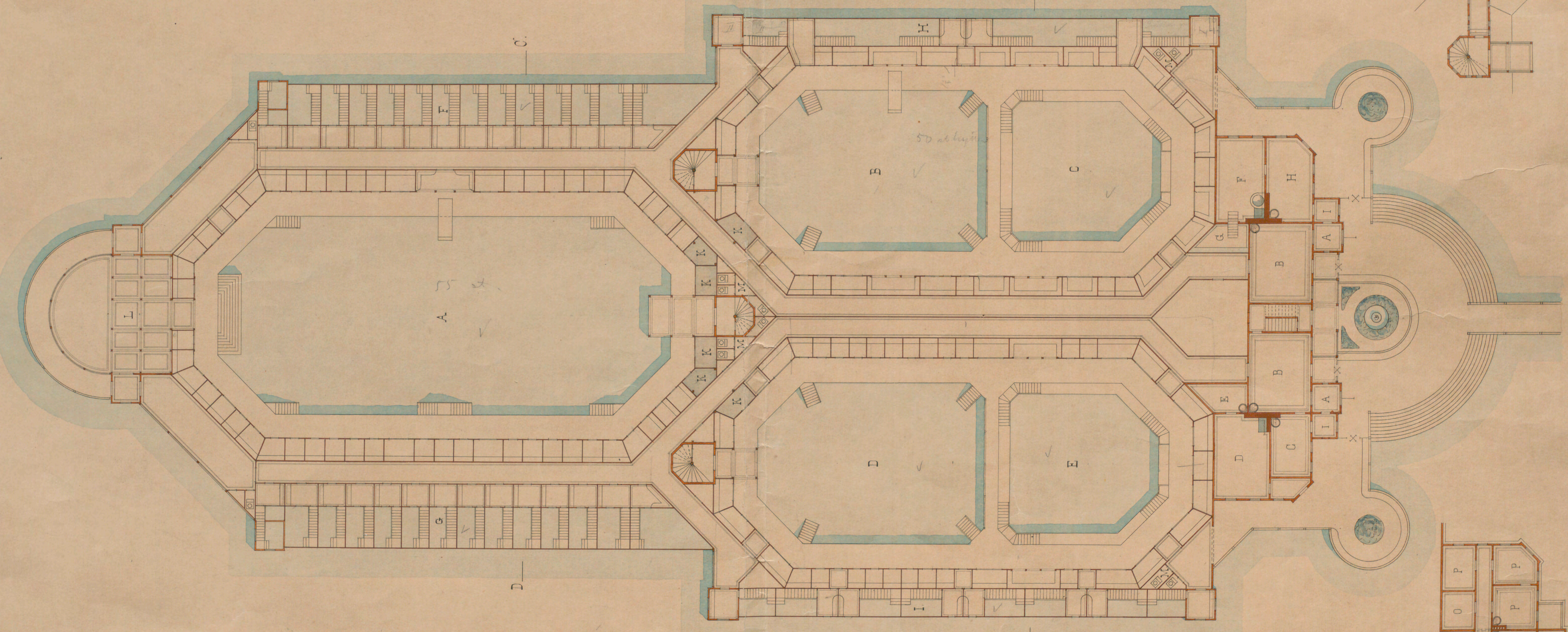
KOMITERADES FÖRSLAG TILL SIM- OCH BADINRÄTTNING VID STRÖMSBORG.

80 x 45



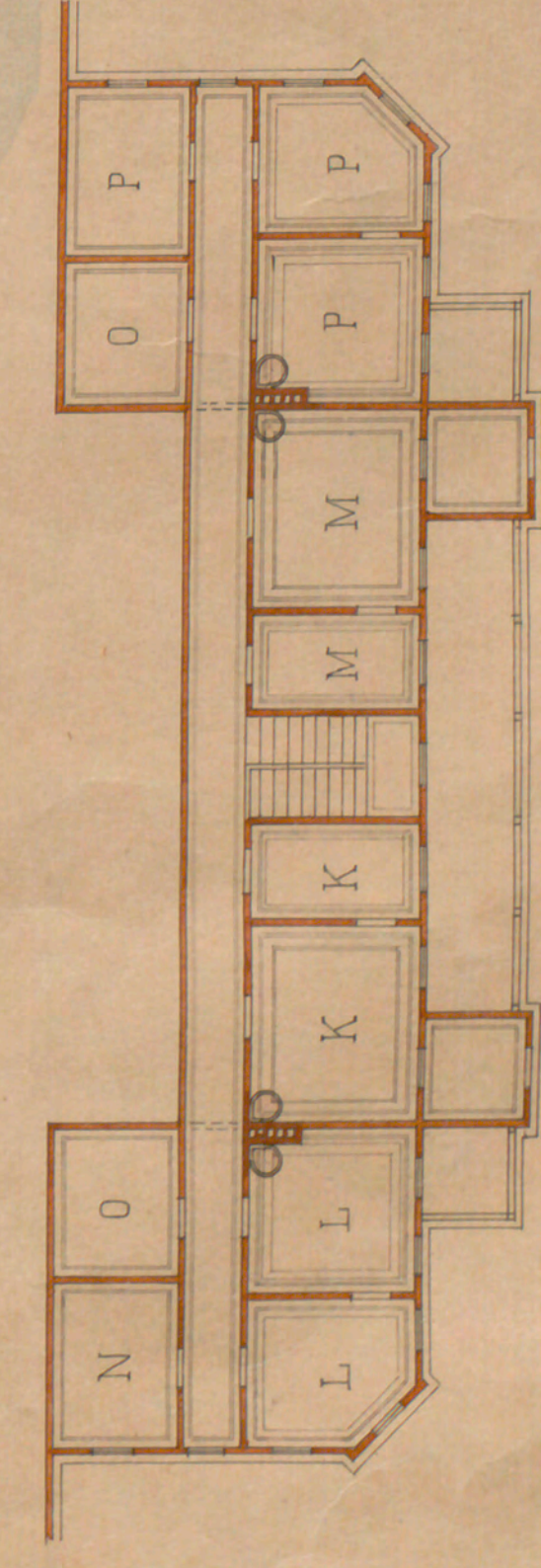
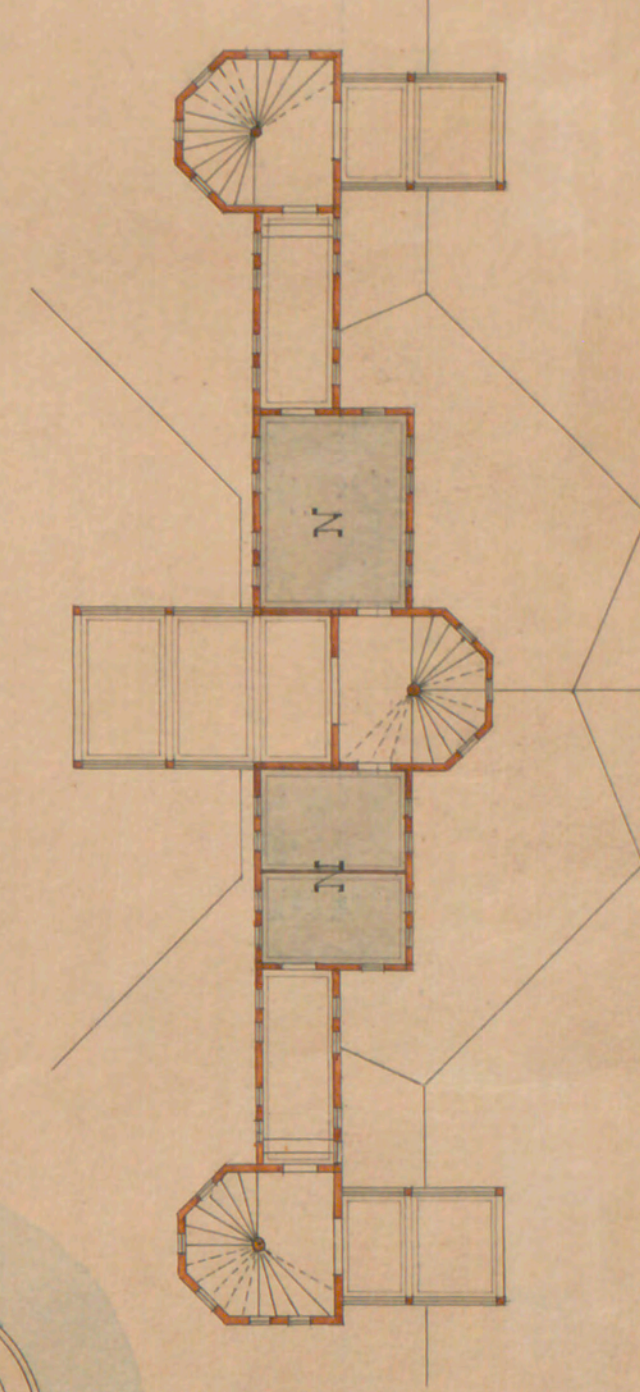
Bestämdhet.

A	Bassäng med omklädningsrum för 75 män.
B	--- " --- " 65 skolskyltar.
C	--- " --- " 100 skolbarn.
D	--- " --- " 60 skolanvändare.
E	--- " --- " 40 skolbarn.
F	Bassäng.
G	--- " --- " 20 skolanvändare.
H	--- " --- " 10 skolanvändare.
I	--- " --- " 10 skolanvändare.
K	Duschrum för 6 personer.
L	Öppningskåst.
M	Chemiskt.
N	Rum för duschar.



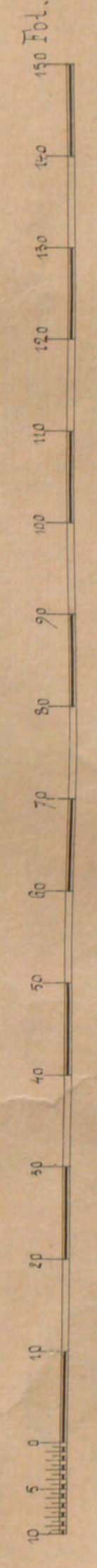
Elektricitetsbyggnaden.

A	Elektricitetsbyggnaden.
B	Väntsal.
C	Reklamationskontoret.
D	Elek.
E	Medlem.
F	Festlokal.
G	Klosett.
H	Managers.
I	Linnérum.
K	Rum för 4 skolanv.
L	Rum för 2 skolanv. (Linnérum).
M	Rum för 2 skolanv. (Linnérum).
N	Rum för 2 skolanv. (Linnérum).
O	Linnérum.
P	Depositarier, Mann.



Plan of Tranjolinerna i trapp.

Plan of Våningen i trapp.



427.4