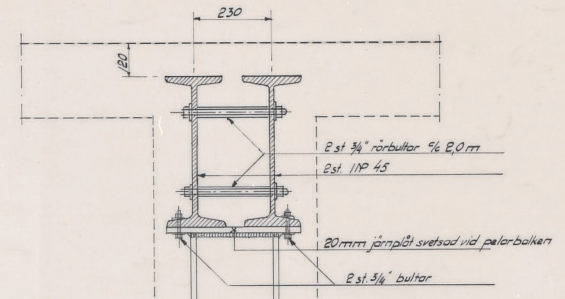


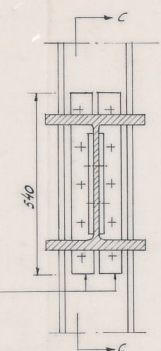
INGENJÖRSKONSTRUKTIONEN
17 DEC. 1943

Erstatter tillståndets prövning
Originalritning, ing. till byggnads-
nämnden den 29/12/44

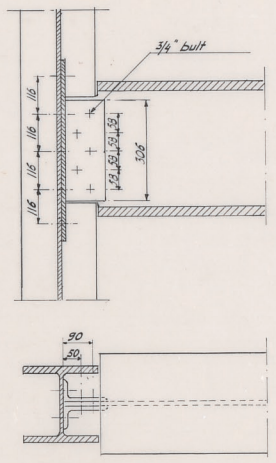
Sektion A-A



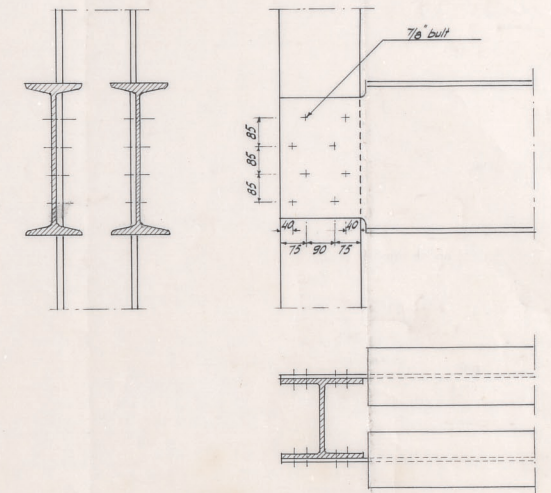
Detalj A



Sektion C-C

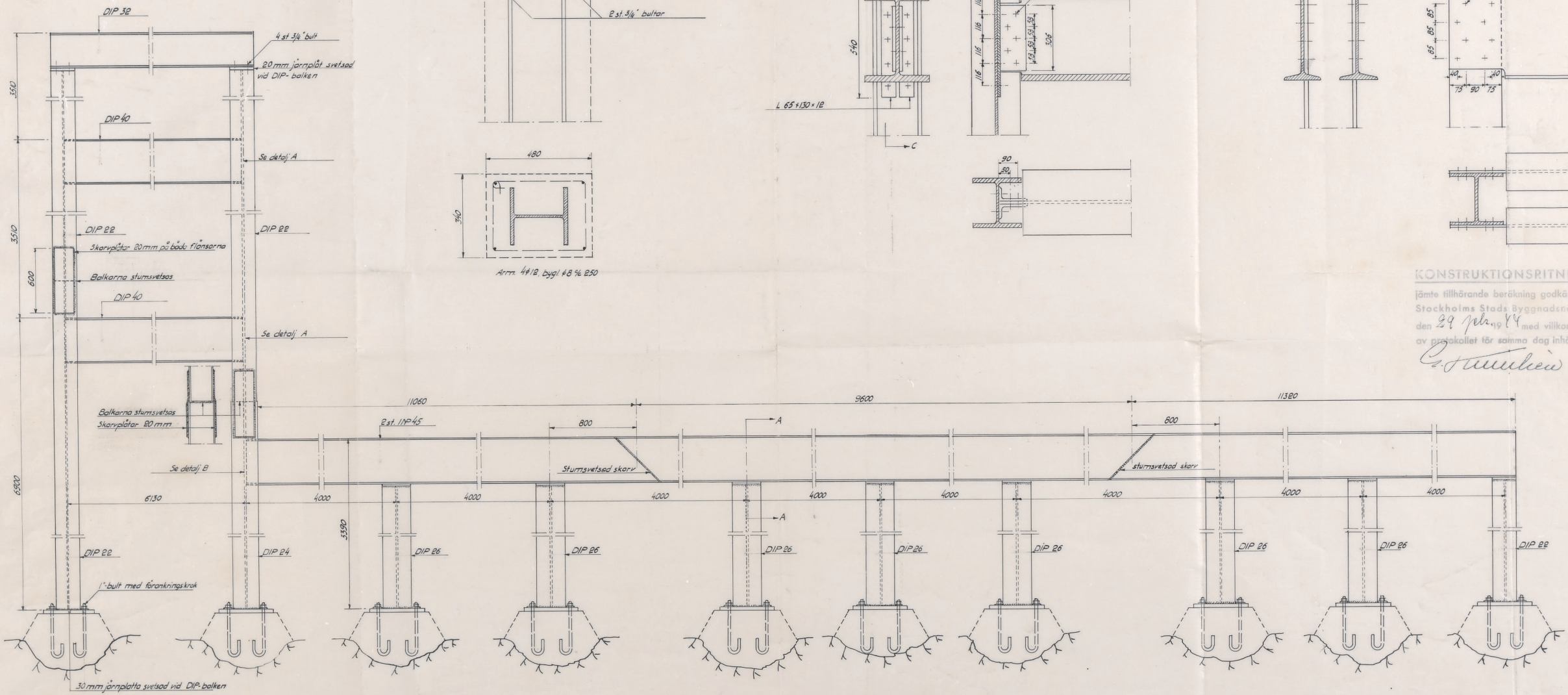


Detalj B



KONSTRUKTIONSRITNING

jämte tillhörande beräkning godkänd av
Stockholms Stads Byggnadsnämnd
den 29/12/44 med vilkor, som
av protokollet för samma dag inhämtas.
C. Stenlund



Anm.
Allt kalkylens skall vara 8mm.

ÖDENS INGENJÖRSKONSTRUKTIONEN			
Folksam i Rikaby Järnkonstruktioner			
1/20 1/10	C.B.	F/16	43/8
	C.B.	14.9.1943	8
A 38067			