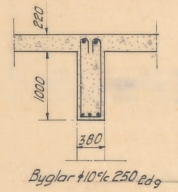
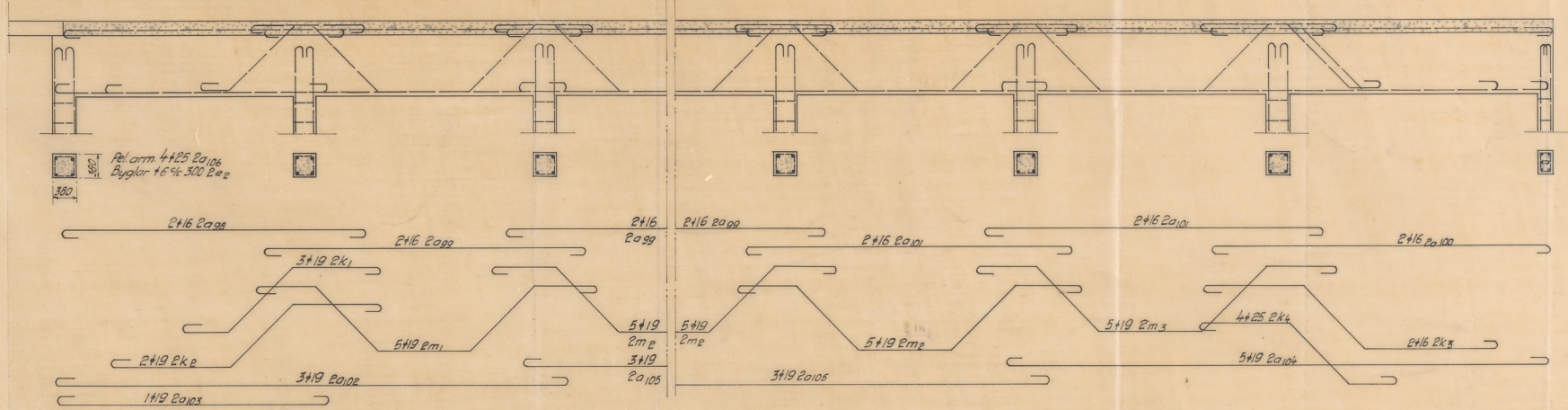


ING. TILL BYGGNADSRÅDET
17 DEC. 1946

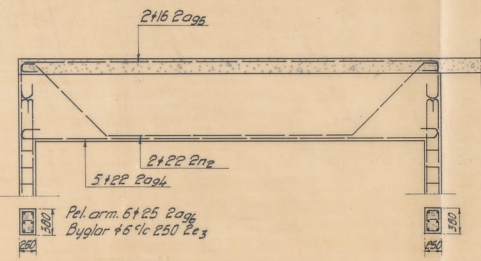
Erstatter tillhörande provskrift
originalritning, ins. till byggnadsnämnden den 25/11/44

Korridor balk i bjlg. över bottenvån., skyddsrumssidan.

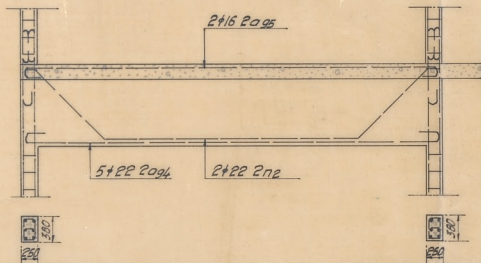


Byglar 110% 250 Edg

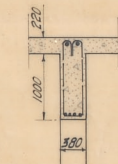
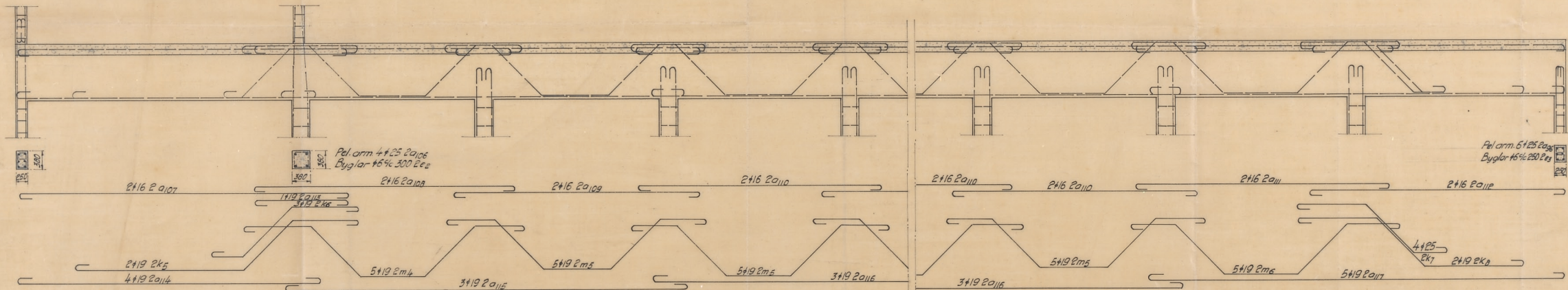
Korridor balk i bjlg. över vän. 2tr.



Korridor balk i bjlg. över 1tr.

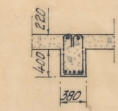
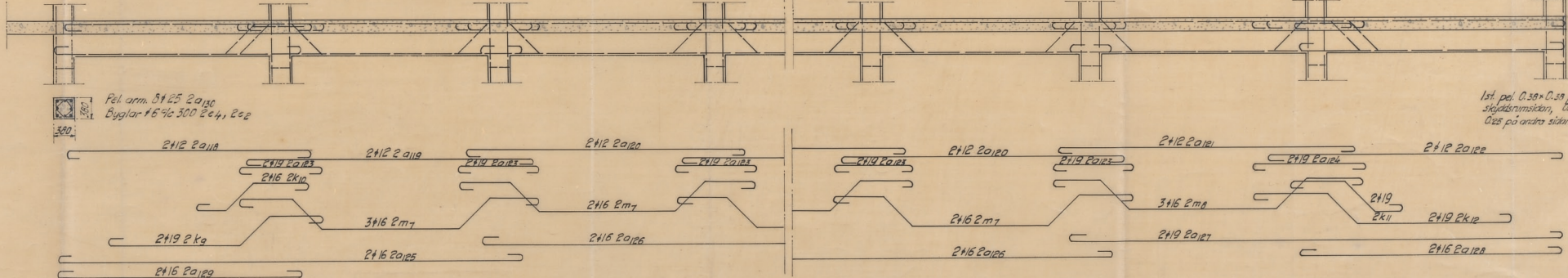


Korridor balk i bjlg. över bottenvån.



Byglar 110% 250 Edg

Korridor balk i bjlg. över källarvån. 2st. (10 vardera korridorsidan)



Byglar 110% 250 Edg

KONSTRUKTIONSRITNING

Jämte tillhörande beräkning godkänd av
Stockholms Stads Byggnadsnämnd
den 29 feb. 1944 med villkor, som
av protokollet för samma dag inhämtas.

S. J. J. J.

QUELLEN INGENJÖRSBYRÅ A.S. STOCKHOLM

Folkskola i Riksby
Huvudbyggnad
Alternativ med bjlg-balkar

1:50	C.B.	4318
	S/H.	9

A 38067