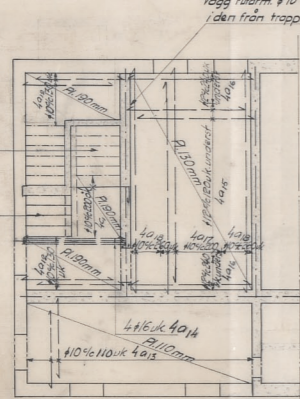
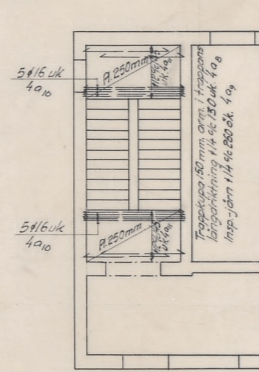


Bjälklag över toaletter

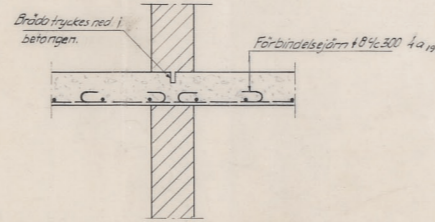


Vagg ritarm #10% 300 i den från trappan vända sidan

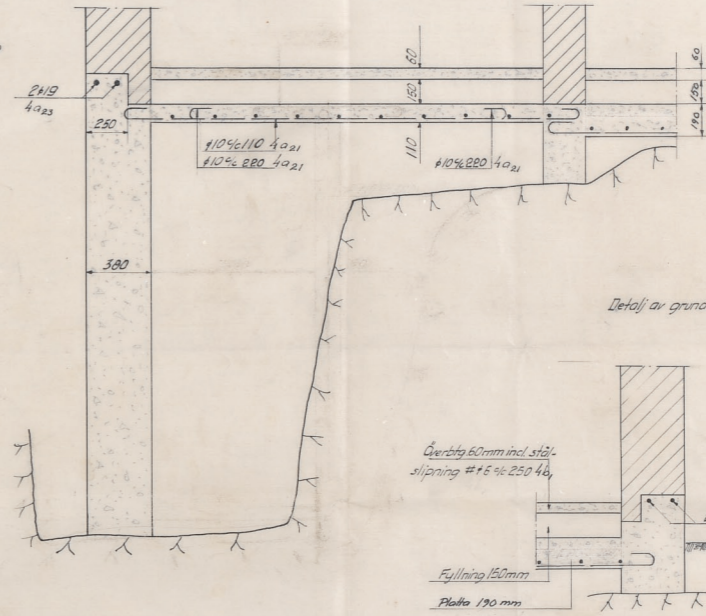
Trappa i bottenvärn



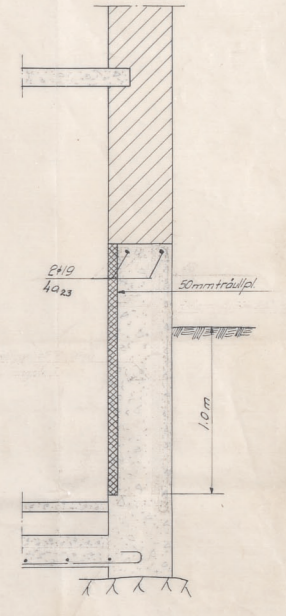
Sektion B-B



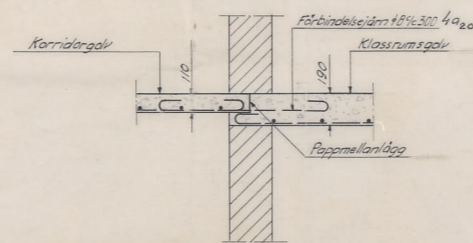
Sektion genom kulvert



Detalj av grundmur vid gästtoilet



Sektion A-A

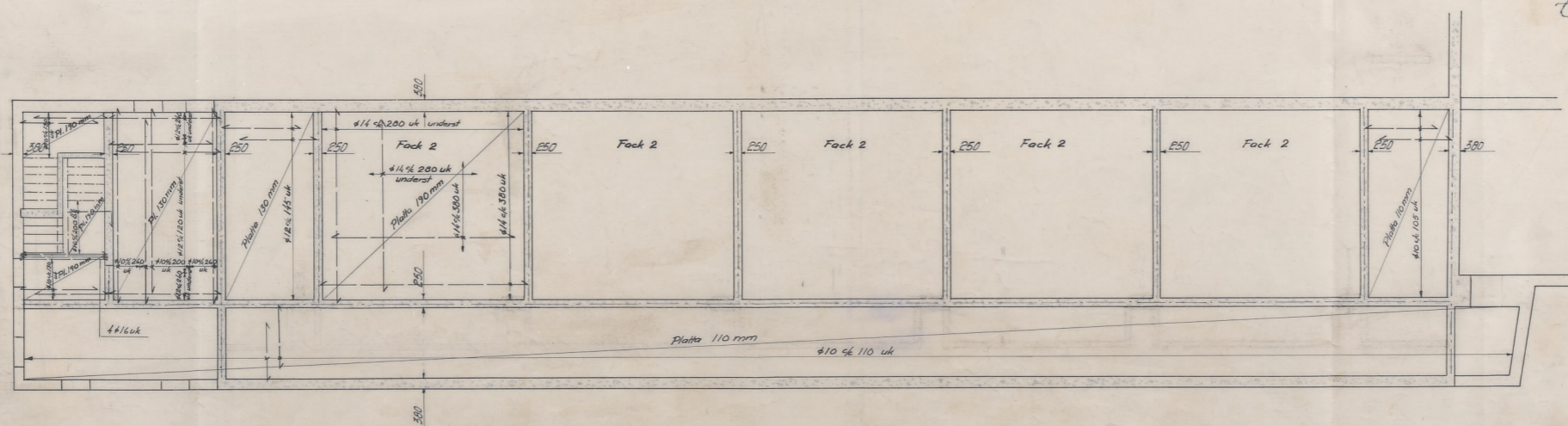


KONSTRUKTIONSRITNING

jämte tillhörande beräkning godkänd av Stockholms Stads Byggnadsnämnd den 29 febr. 1944 med villkor, som av protokollet för samma dag inhämtas.

*C. Samuelson*

Bjälklag över mark



RITNINGEN KOMPLETTERAD DEN 3/1 1944

ÖDENS INGENJÖRSBYRÅ A.B. STOCKHOLM			
Folkstola i Riksby			
Bjälklag			
SKALA	ARB.	TEG.	REVIS.
1:100, 1:20	B	F715	4318
	H	6.9.1943	2.