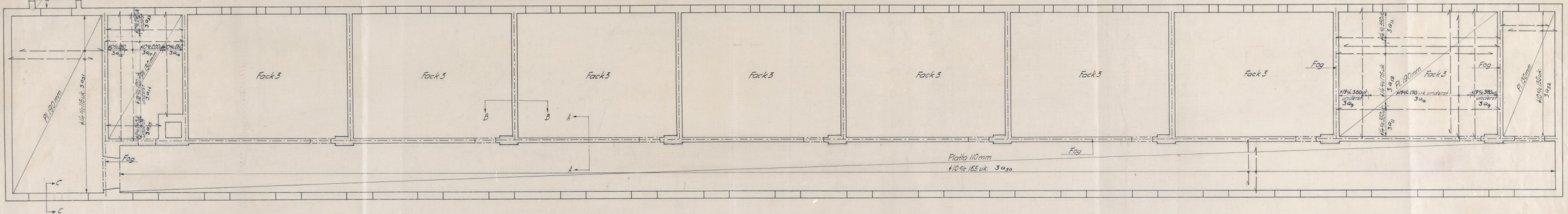


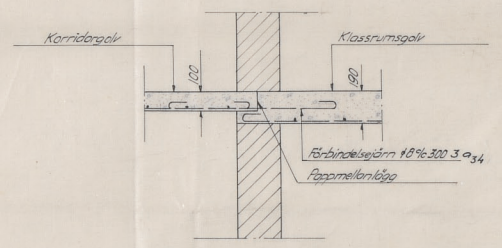
Bjälklag över vän. 2 tr.

INGENJÖRSBYRÅ
17 DEC 1945

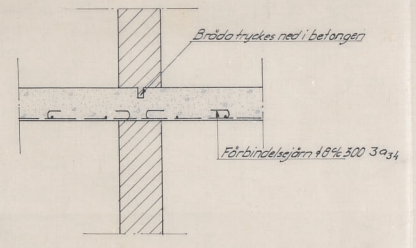
Ersätter tillkylad provs
originalritning. Ing. till byggnadsnämnden den 25/11/44



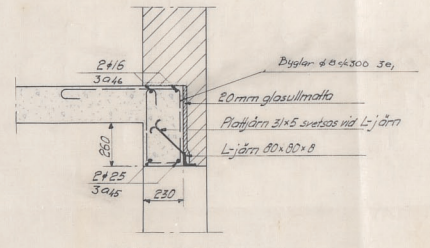
Sektion A-A



Sektion B-B

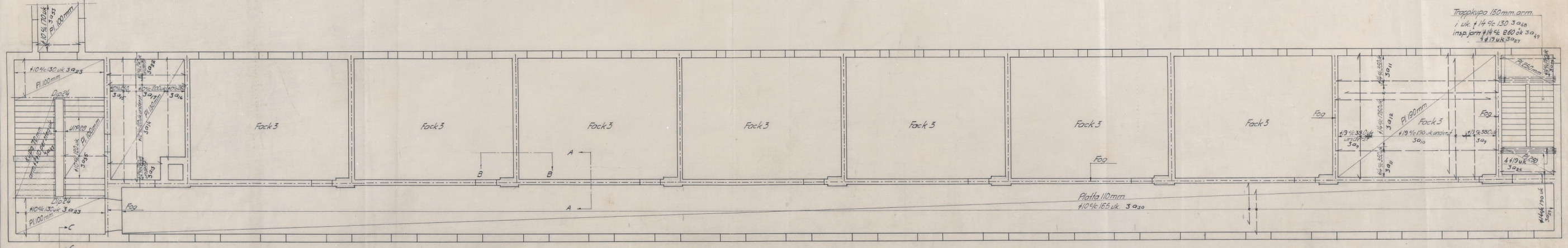


Sektion C-C



KONSTRUKTIONSPITNING
jämfte tillhörande beräkning godkänd av
Stockholms Stads Byggnadsnämnd
den 29 feb. 1944 med villkor, som
av protokollet för samma dag inhämtas.
C. Samuelson

Bjälklag över vän. 1 tr. och bottenvån.



Trappkupa 150 mm arm.
i uk 14% 130 3 a 4
insp järn 14% 280 uk 3 a 4
14% 17 uk 3 a 27

RITNINGEN KOMPLETTERAD DEN 3/1 1944

ODEENS INGENJÖRSBYRÅ A.B. STOCKHOLM

Fölkola i Riksbu
Bjälklag över bottenvån. samt vän. och 2 tr.

SKALA	B.	A/B	43/B
1:100, 1:20	H.	4.9.1943	3.