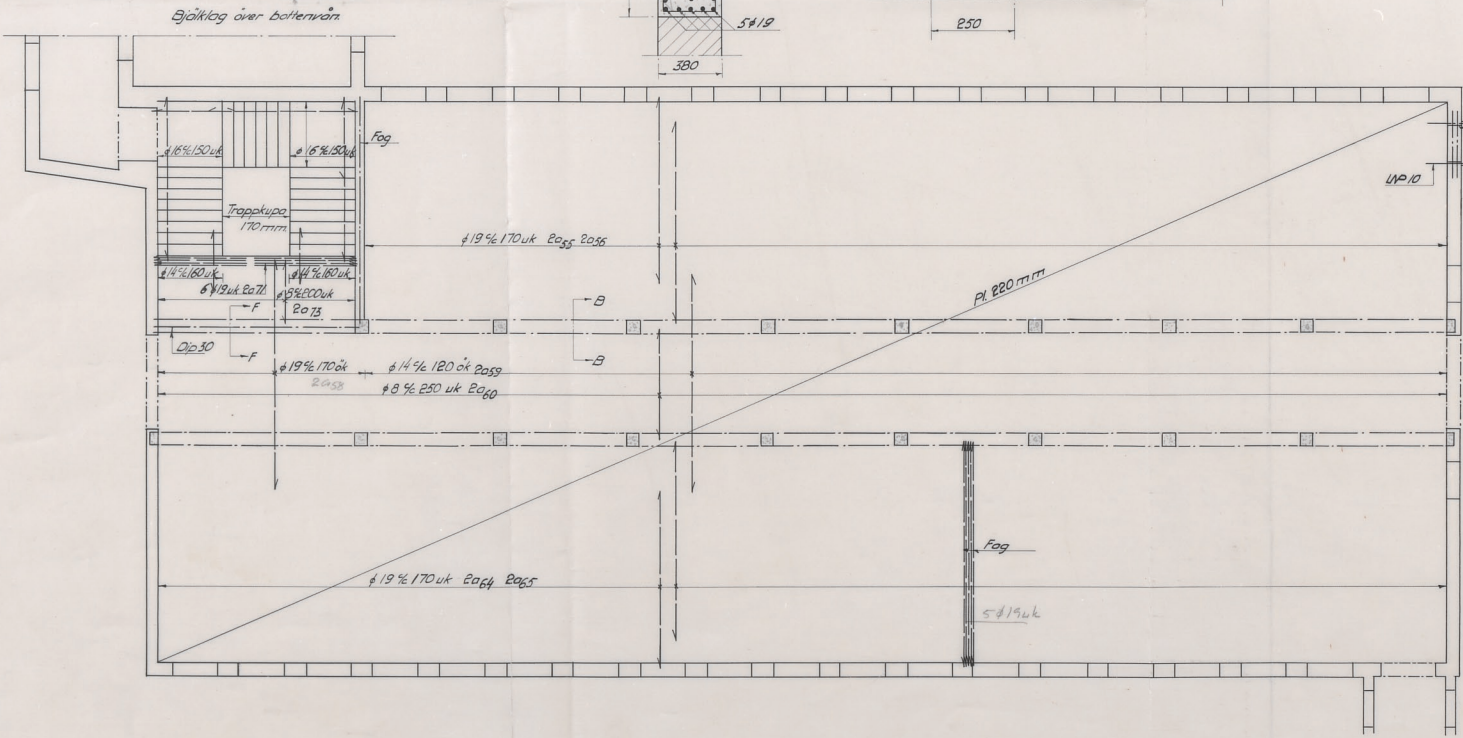
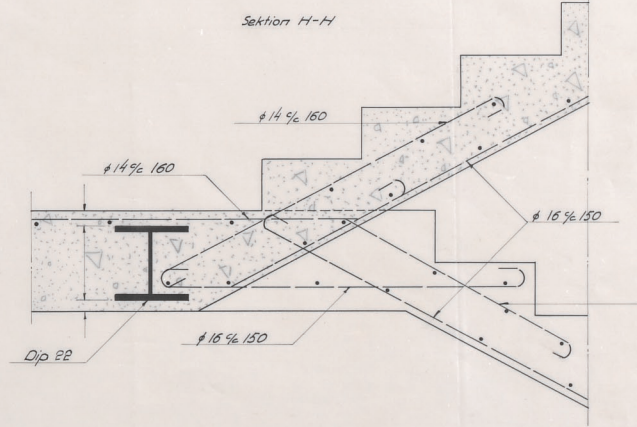
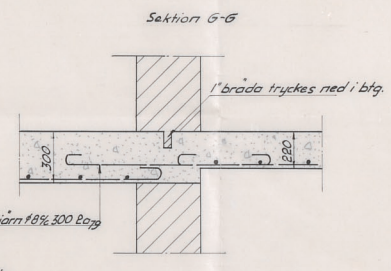
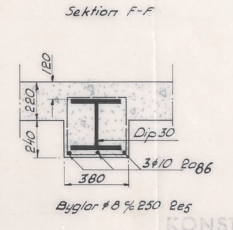
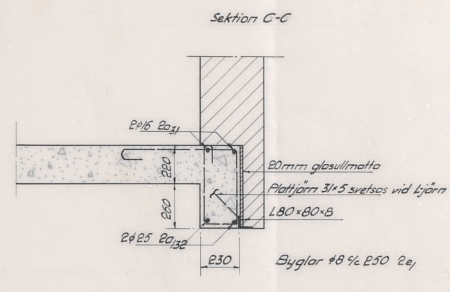
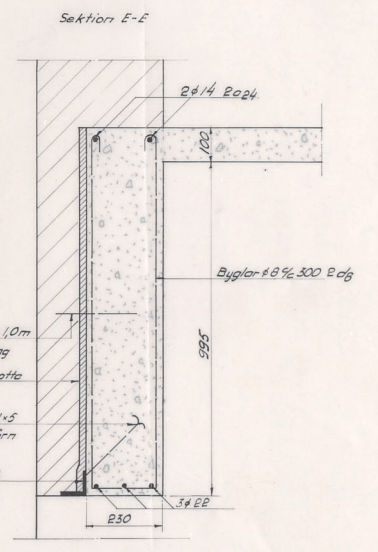
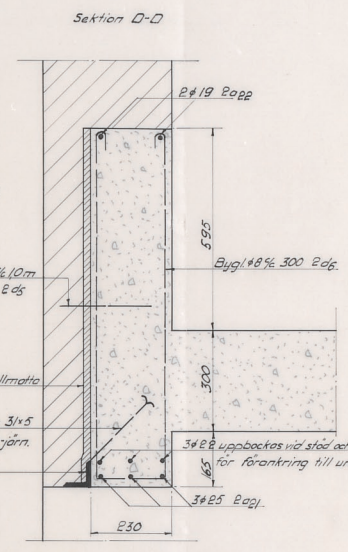
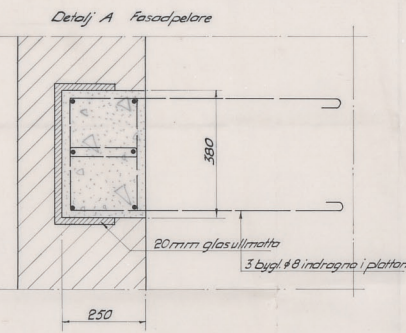
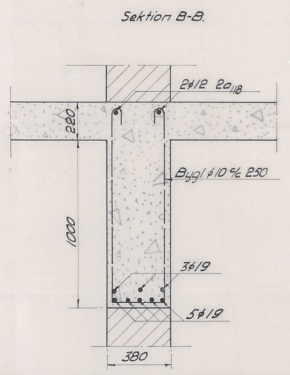
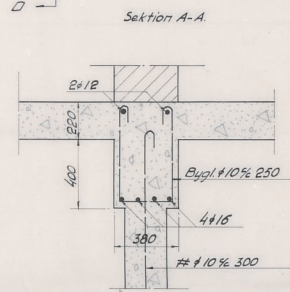
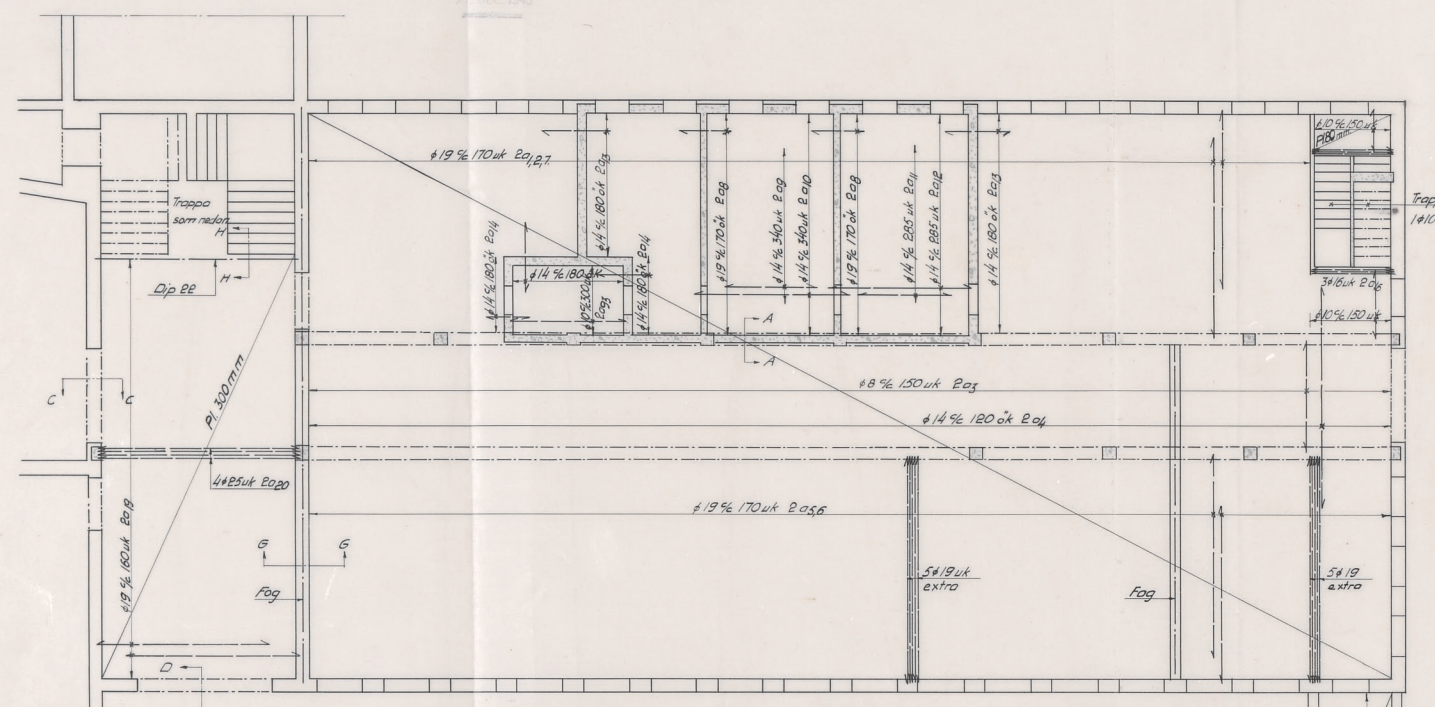


Bjälklag över källare

17 DEC 1943

Erställer likalydande provisorisk originalritning, ingår i byggnadsnämndens den 25/11/43



KONSTRUKTIONSRITNING  
lämte tillhörande beräkning godkänd av  
Stockholms Stads Byggnadsnämnd  
den 29 feb. 44 med vilkor, som  
av protokollet för samma dag inhämtas.  
*C. Hultén*

Den här ritn. ersätter tidigare ritn. nr 5.  
DEENES INGENJÖRSBYRÅ A.B. STOCKHOLM  
Folkskola i Riksbys  
Bjälklag och detaljer  
1:100 1:20 1:10 T.G. A16 43/B.  
S. 12.1.1944. 32  
38067