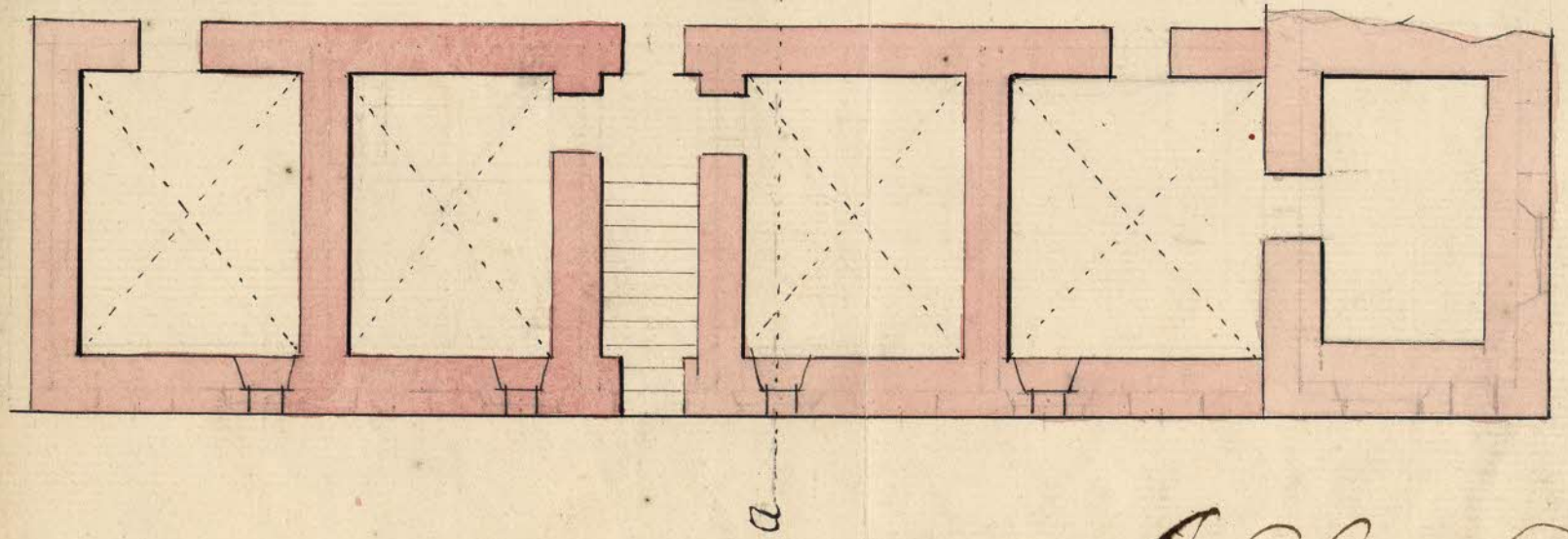
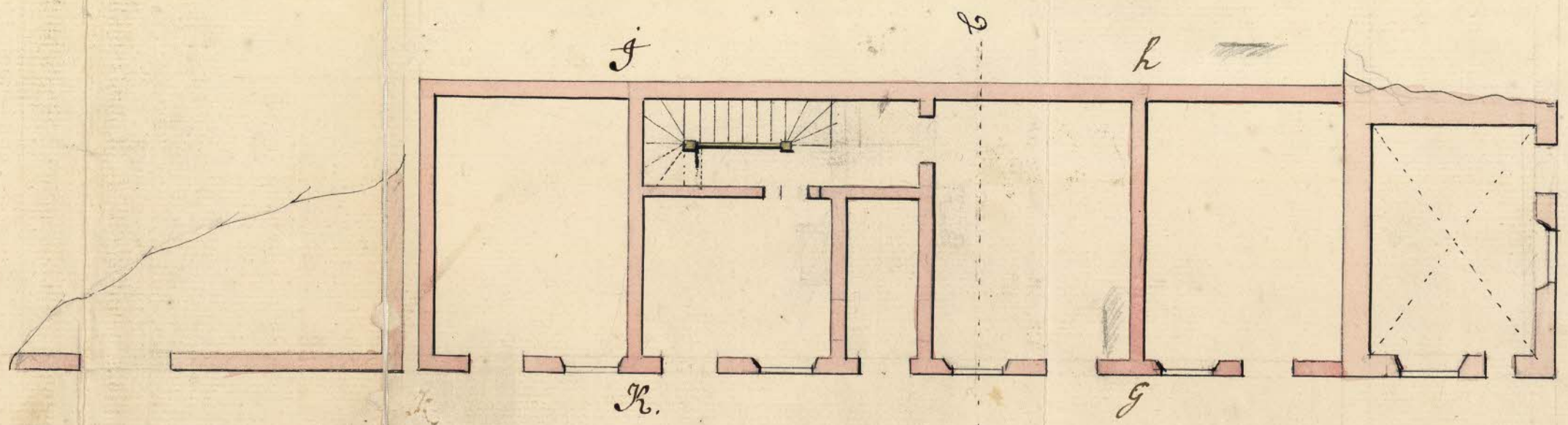
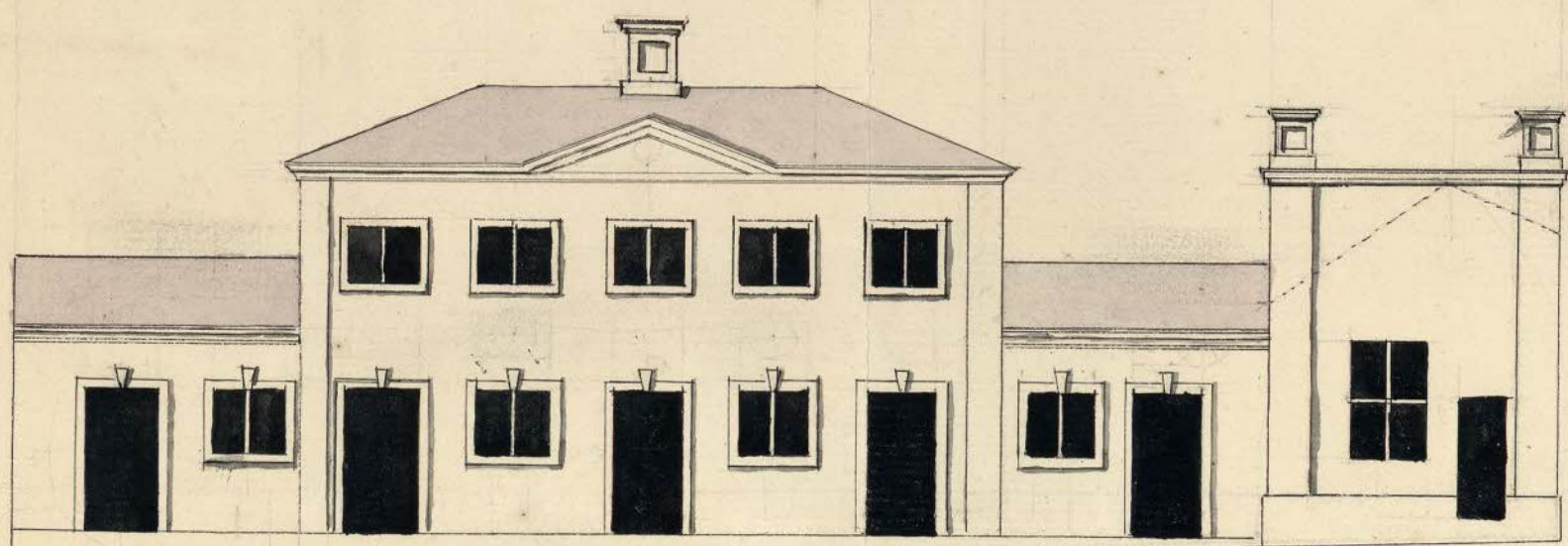
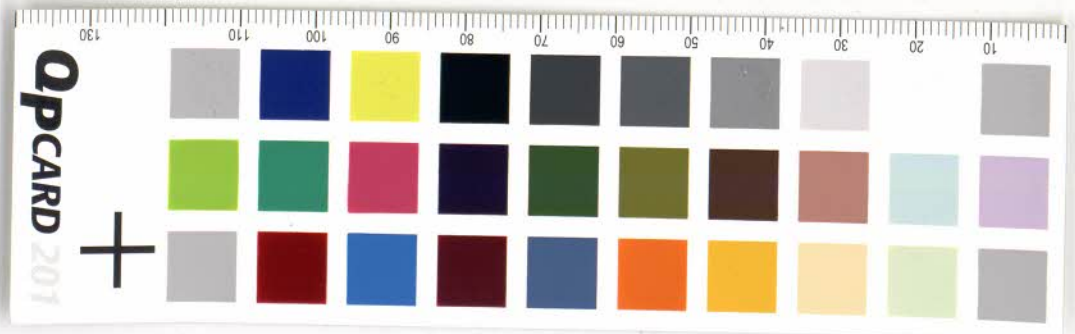


A. 15m.



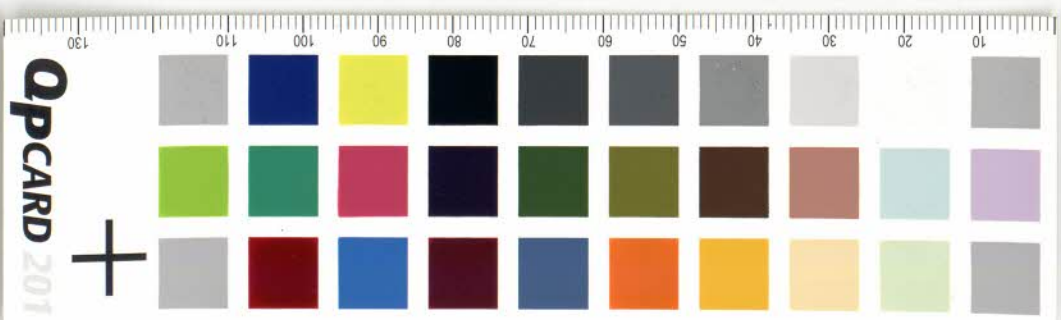
J. C. Larberg

166D



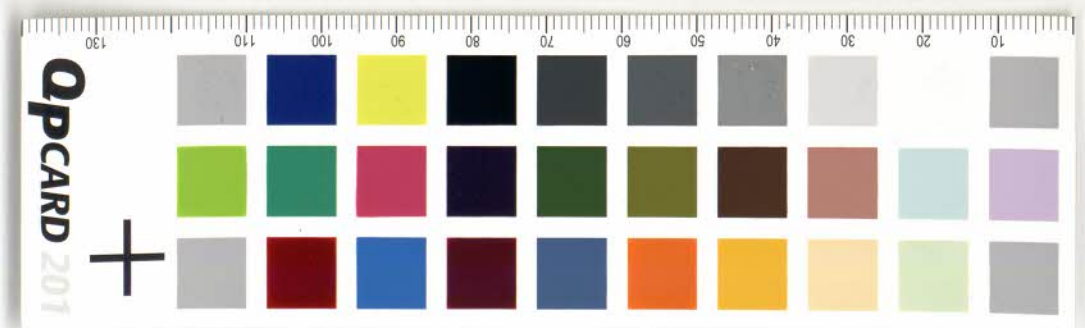
Den Edel af Högstads Magistrate för mig denna
förmån för de som hafva lust att bygga. I hoo ingi-
nen för mig den Gud fönda fortännes man för
vår Publica. Platsen i att vandra, båtten, och
Körs tillstånd. utom hvilken Methode. namn.
varom sådana Contracter, båtten, förstå, oföränd
Kommande. all upslut af händhällning. är vi an
en viss foot af gränd. inuätt ut för vid datta
som vid alla andra författningar. Stockholm.
D. 31 Januarij 1738.

J. L. Carlberg.



Prax. ifrån nu wiß Dato fastlärer en arrende Summa.
 namlig 200 ⁱⁿ Popp^{er} utth ufoligau baktuflea. hwilket
 arrende utth ufr från Contractetz Dato byggnad. In
 denna byggnad kan wara fardig of der från ditha ar-
 rende i 5 ufr bripur. Thullen från wara sin wätthigt.
 forlupig of byggnaden till forig Thudan. samt for-
 gyaub till en uinuan. Gynnom ditha Perpetuella Ar-
 rende. blifwo Gynnomman bätthar of hunds ugruan
 of hand Succesorer. hullen wiß uueft utth uadzahl.
 Traxation. utth dan fundament Reparera. gumbioll
 padfand indomp prax forolt. Thullen fundament an-
 padan Gynnomub funub nödig till padfand huan.
 Kan uftom dith forobhulle i arrende Contractet in-
 uigitand of wißa formuuanu padan forigt baktungub
 for huan denna platzan uuyar uoy iten fymuolig
 for dan till uuyou fundand uueftuuy. uuewa huan-
 eny. padan man funnit utth iten uueftut utth till uueft-
 uueftit for Gynombbyggnad. uuew in got of uueftu
 uueftand of utth dan Projecterade byggnad for Dür-
 berg uoy platz. uuewa ofrig buda till Gynnom of uue-
 uuew uueftuuy. Goy for uoy funit utth inyan uue-
 uue. utth Perpetuelt arrende. luan utth dan Gela of
 Goyt uueftu Magistrateus giorde project. fuy uueftu uue-
 uueft wißa fuyhutz ufr utth uueftu padfand endiyu.
 uuew uueft uueftuuy byggnad uueftu uueftu.
 utth an padan formuuan, hwilket uueftu uueftu uueft-
 uueft for padan. utth uueft uueftu uueftu uueftu
 uueftu Reparationer. for uueftu uueftu uueftu uueftu.
 in huan, uueftu Thullen uueftu utth buda fuyhutz of
 Liffur funit buda uueftu. uueftu padan Conditioner ifrån
 forbu budyen huan uueftu bakt arrenderade. for huan
 Thudan utth uueftu till Reparationer futh bakt
 huan. for uueftu huan uueftu uueftu uueftu uueftu
 uueftu 10 ufr Kan budyen uueftu huan for uueftu
 for huan. utth budyen uueftu uueftu uueftu uueftu.
 Thullen uueftu huan uueftu. utth an for for dylig
 of uueftu uueftu uueftu uueftu uueftu. uueftu dan-
 uueftu blifwo baktungu huan uueftu uueftu utth uueftu.
 uueftu uueftu of utth ofrit. Kan forigt uueftu uueftu
 for bakt. for uueftu of Regulleter. iten uueftu.
 In uueftu uueftu Thullen dith Gela of Goyt uueftu Byggnig.
 Collegium. uueftu uueftu huan uueftu uueftu uueftu.
 Dan.



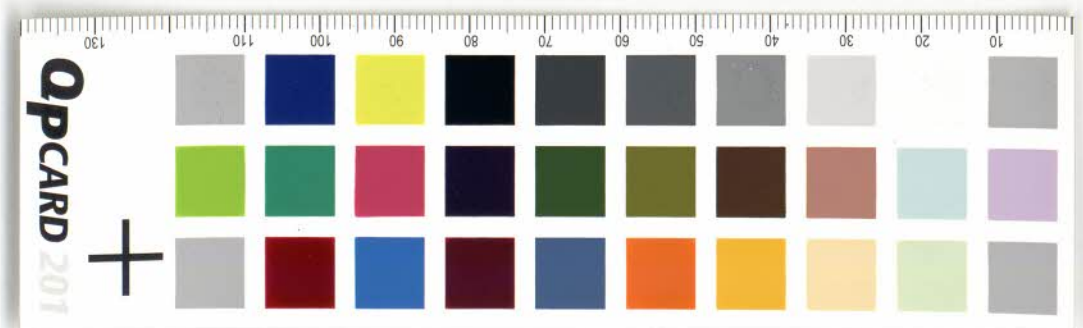


Officiell Project till Conditionerne för Dürberg
om stadens med nya kistnad uppbyggda datta hus som
består af 4 rum. namlig 2^{de} bodar. af 2^{de} rummen. hvil-
ka hyras a 6 procent iudyafurlyg blifwa. 446 € 15/3 man.
som bemåltas Dürberg med nya bekistnad forvåttas
byggwaden. affur forvåttisan af approberad Tessein. för
blifwa i en foragan. hwaru iudyafurlyg af datta Ca-
pital. som kommar utt af bo. af hwaru många af ho-
nom lambrud innan byggwaden staden blifwa utvått.
Man kan iten billighit sinna. eller mindre. wåttas
hwaru af en 6 pro Cent för d. utlayda Capital.
hwaru hwaru. utt ut billig hyra för danna lü-
yungsthan af forvått utvåttig utvåttig platzen blifwa
utvått hwaru som honom. hwaru lambrud iudyafurlyg
16 5/4 af en under hwaru hwaru staden. d. wåttas i utvått-
ning. ut d. 100 € Kopp ut hwaru i utvåttig bekistlar
för bouda bodar. med staderna d. byggwaden affur d. ut-
våttas tillvåttas staden. som utvåttas iten utvåttas fin-
yo 446 € 15/3 Revenü utvåttig utvåttas i stället for en för-
fallan bouda bod. utt utvåttas till utt forvåttas d. Re-
parationer. som för 16 5/4 lufur hwaru på bouda bodar hwaru
blifwa utvåttas. ut som i d. bouda hwaru. d. stadens
inkomster utvåttig utvåttas. staden iten kan utvåttas
sin Revenüer. för hwaru kan hwaru med Dürberg på
datta stället stället utt under d. hwaru utvåttas
utvåttas. hwaru utvåttig bekistlar 100 € Kopp ut af hwaru af
intat man utvåttas ut 346 € Kopp ut d. hwaru som man
d. hwaru finyo. hwaru 21 5/4 af en hwaru hwaru till d. d.
en af hwaru hwaru Byggwading Collegie utvåttas utvåttas
wåttas.

Staden utvåttas med hwaru. Dürberg utvåttas
af en stället utvåttas. hwaru hwaru hwaru i d. Contract
utvåttas utt danna byggwading af honom eller d. Succes-
sorer. iten iten utvåttas eller utvåttas utvåttas hwaru
utvåttas utvåttas utvåttas utvåttas d. Succesorer. stället
forvåttas stället i hwaru hwaru med hwaru. datta stället
man hwaru hwaru utvåttas utvåttas utvåttas till en
man. datta utvåttas d. Precautioner som utvåttas forvåttas
d. hwaru hwaru. utvåttas utvåttas utvåttas utvåttas utvåttas
Contracten.

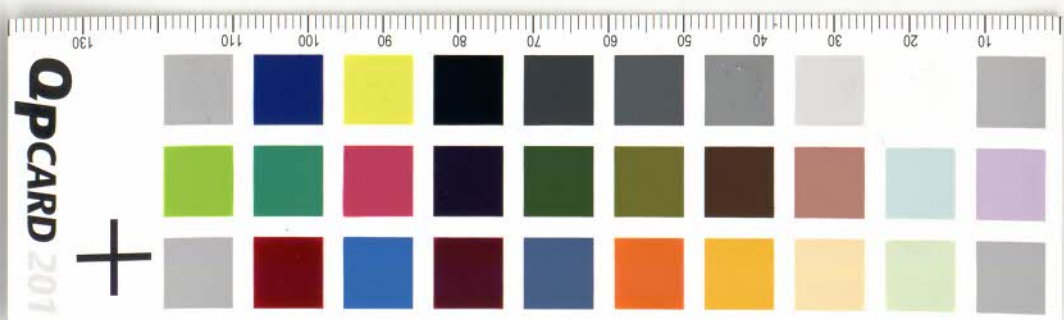
Datta under Project utvåttas lambrud danna byggwading
for utvåttas perpetuelt arrende. i för utvåttas utvåttas man

hwaru.



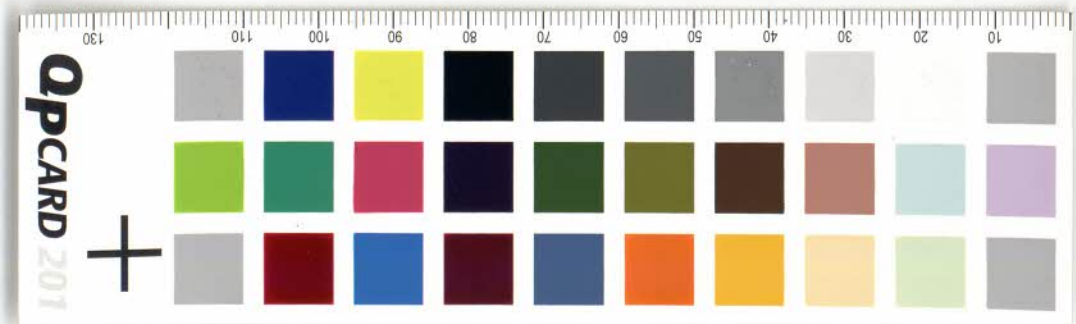
	Transport	180	5794.24/
2	Å järn under Dyfvan a 4 Ct	8	
			188
Thunbergvarn Arbete.			
18	ulnar Måttan på den nya sydan. a 3 Ct ulnar	54	
			54
Pindarn Arbete.			
7	Å Vorrkarvar med Vorrar a 16 Ct	112	
7	Å Pinn fustar karvar med bugar a 9 Ct	63	
2	par fustar licker a 8 Ct parst	16	
			191
Pannstanz Arbete.			
20	Å Logkvarnbor a 16/ Ct	10	
20	Å Pannstanzkvarnbor a 1 Ct	20	
14	Å fustar baflag a 1 Ct	14	
2	Å lundbaflag med skrifvar a 6 Ct	12	
7	Å Vorrkab med yungjärn a 12 Ct	84	
			140
Bländlagvarn Arbete.			
7	Thinnpl. Järnplakar a 112 Ct thinnpl.	784	
	Arbetslohn utt lugga plakarna. a 21 Ct thinnpl.	147	
			931
Måflarn Arbete.			
7	Å Vorrar utt anstryker a 4 Ct	28	
7	Å fustar karvar a 3 Ct	21	
			49
Gladmåstarn Arbete.			
14	Å Loupar utt infatta i tryckt glad utt bly a 5 Ct	70	
			70
Pländlagvarn Arbete.			
2	Å Dyvall a 10 Ct	20	
			20
	Summa		7437.24/

J. E. Carlberg



Lösning till bifogade Dessein beträffande på Planen —
 med G.M.F.N. för Lars Dürberg af Thun utt uppföra —
 18 alnar längd. af 10 alnar brödt.

		Val. Roppar	Val. Roppar
Till Grunden.			
16	h. Bildar till hamnar band under dan, na lineen. Dan Projecterade. Grävnyttan a 8 C ^{te} .	128	
138	Luf Graften till denna lineen af hamnar grundarna a 1 C ^{te} 24/ lufadt.	241 16	
	Arbetslohn utt gräva inf luggen hamnar banden samt graftens grundarna.	120	
		489 16	
Mindre Arbete.			
6	Hamnar Danpan till denna Bildlar Lineen. af hvalfringen a 50 C ^{te} praman.	300	
24000	h. Mindre lagn a 56 C ^{te} 1000.	1344	
	Uppbudslohn a 1 C ^{te} 16/ 1000.	36	
	Transport a 4 C ^{te} 1000.	96	
30	Luf. Götlandskald a 19 C ^{te} lufadt.	570	
	Uppbudslohn a 24/ lufadt.	22 16/	
	Måttaren pänge a 12/ lufadt.	11 8.	
	Transport. a 2 C ^{te} lufadt.	60	
240	Luf Sand a 1 C ^{te} lufadt.	240	
	Till mindre strapp af Kaldslafva.	40	
60	Luf. Lufadt a 1 C ^{te} 16/ lufadt.	90	
	Mindre arbetslohn med mindre af hvalfringen.	1500	
		4309 24	
Timmerman Arbete.			
36	h. hval bildar a 8 C ^{te} .	288	
36	h. Christine bildar till Lufadt a 1 C ^{te} 24/ lufadt.	63	
15	Luf. Galtbotten bräder till gult a 10 C ^{te} lufadt.	150	
18	Luf. Galtbotten bräder till Lufadt under Lufadt samt under Lufadt a 6 C ^{te} lufadt.	108	
1500	h. 5 timmer spr a 35 C ^{te} 1000.	52 16/	
2000	h. Galt spr a 17 C ^{te} 1000.	34	
	Timmer arbetslohn för Gult, Luf, af Lufadt. för förordiga, samt Lufadt arbete inlaggande.	1300	
		995 16	
Grossman Arbete.			
36	h. Bildar a 5 C ^{te} .	180	
		Transport	180
			5794 24



Personligt Memorial

Vårson. Måttaren Lars Dürberg in i dessa dagar mig-
 tillställt en af den Edla af högskåpade Magistraten. an-
 hållna Resolution. af år 1736 d. 12. Martij att mitt nuot
 Gårdsstycke på Döda Sjöden, för i stället för de båda bood.
 bygga en annan af Wån. under något wist bakning aff
 den Dessein som af den Edla af högskåpade Byggnings-
 Collegio. honom blifvare förlagd under mitt insjande.
 med mera. Althänforn har jag till församt följt af-
 förbannade Resolution. här bifogat en teckning till
 samma byggnad mellan Wånbo bood linien. af söder.
 Lutharhög som till wändan Approbation församt har
 ställt C. D. E. F. utvisar Dürbergs båda bood, samt bon-
 da vid wändan gång. till den för detta Embuade -
 Gården ställe som wår in ynnan på denna platsen
 uprindade en hadrolig byggnad. så är min oför-
 yaliga mening. att Dürberg lambuade till ständ-
 dubbelt. så mycket intaga. som han in wår på sö-
 dert stätt som den andra Planen. utvisar. bakänd
 med J. H. J. K. namn. med 2^{da} bodrum af ynnan mal-
 lan lambuade för med en Trappa till Gårdsstället -
 och så att byggnaden ofwar trappan binda till samman
 under ett End. min mening är jämbördig för insjand.
 till att en liten lög wårning upförd ofwar byggn-
 bodrummen. som af ofwarstående Facade kan synas
 hällst Råstuden in synbarlig. derigån som förhad
 har bifogat följande Corsey. på Råstuden. hwar aff
 Conditionerne. för Dürberg Rinnu uppstänk.
 Stockholm. d. 31. Januarij. 1738.

J. E. Carlberg

