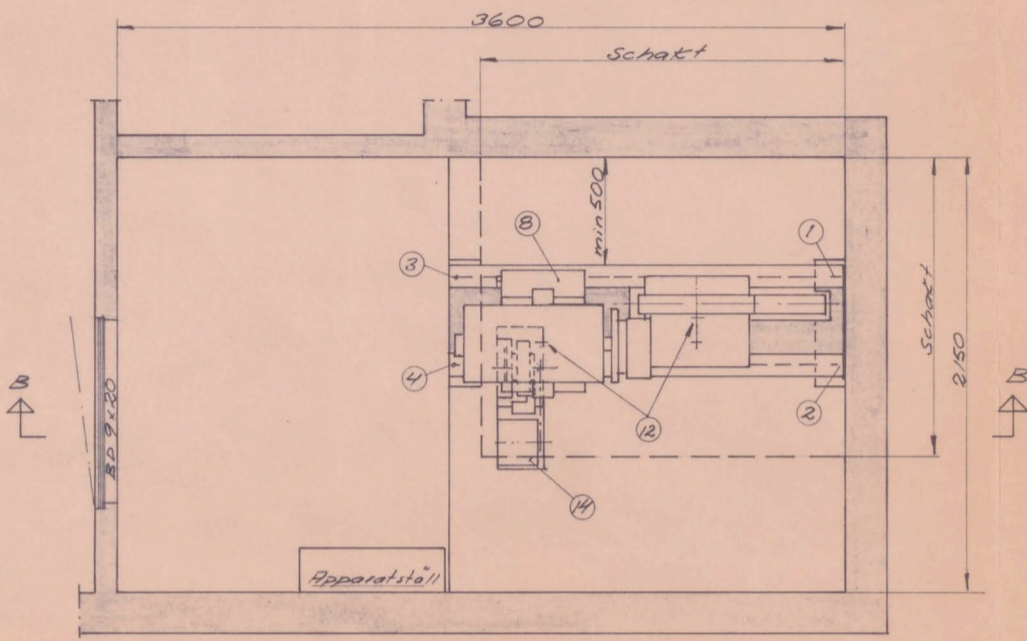
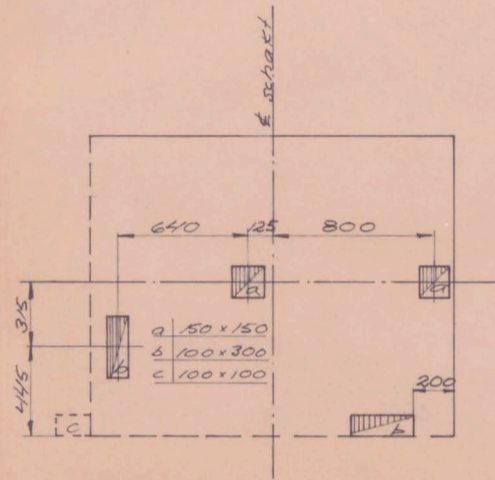


Sektion B-B
Ståla 1:20

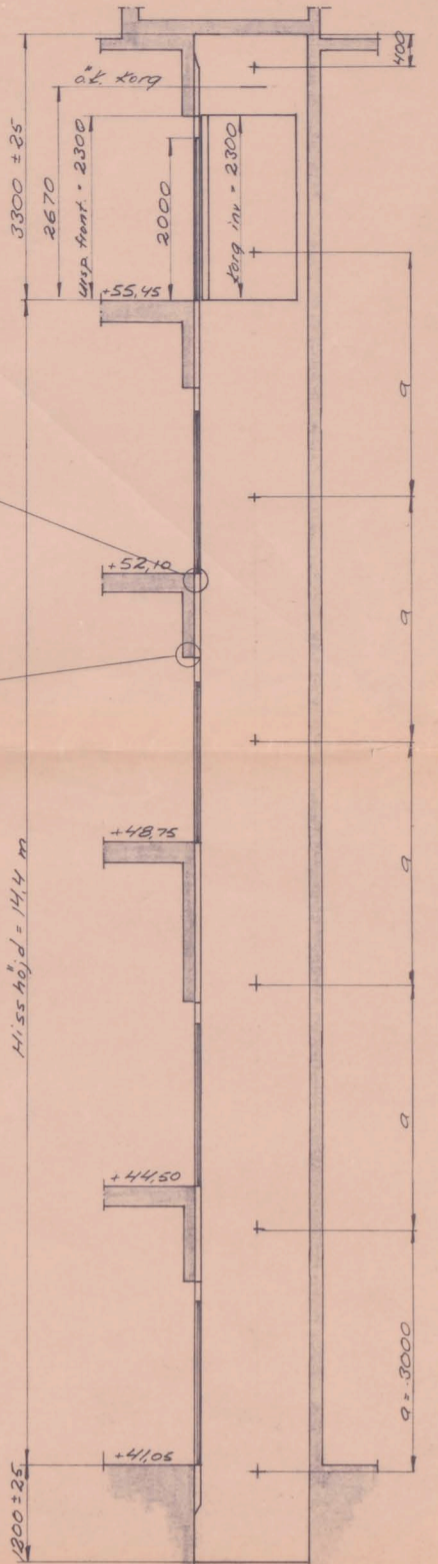
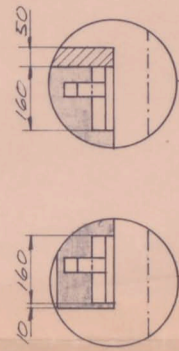


Plan av maskinrum
Ståla 1:20

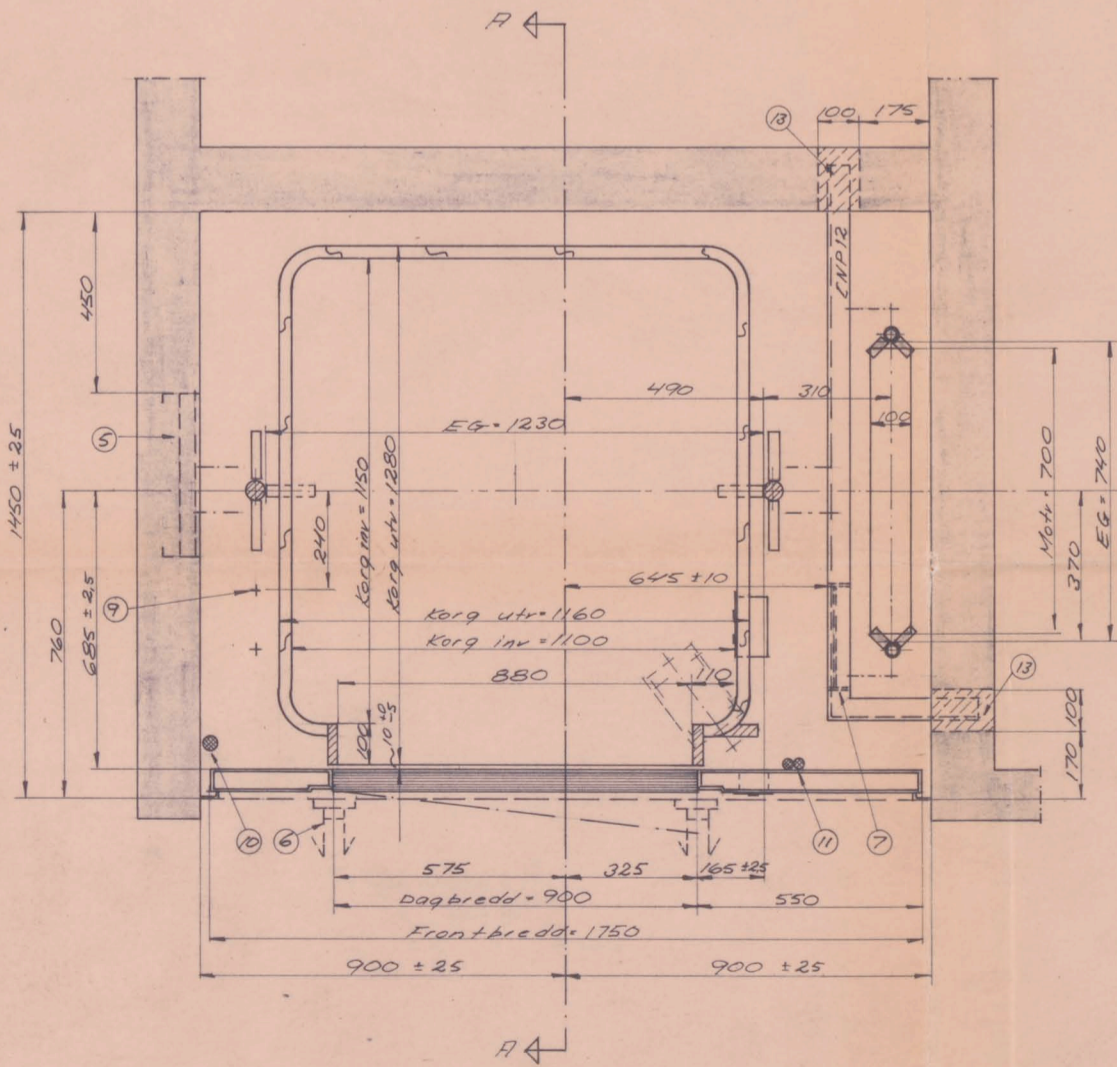
| Upplagstryck | | |
|--------------|---------|---------|
| Nr | Bel. kg | Kvadrat |
| 1 | 2150 | 250 |
| 2 | 1450 | 165 |
| 3 | 1300 | 165 |
| 4 | 900 | 110 |



Plan av hål i schakttopp
Ståla 1:20



Sektion A-A
Ståla 1:20



Plan av schakt och korg
Ståla 1:10

| | | | |
|-----|---|----------------|-----------------|
| 14 | Spec. montage av HR 3 gränstälare enl. 96910352 | | |
| 13 | Urspr. för balk 1NP12 100 x 150 i vägg, ockret | | |
| 12 | Krokar i maskinrum för belastning | 400 kg/krok | |
| 11 | Schaktledning | | |
| 10 | Korgkabel | | |
| 9 | Regulatorfall I | | |
| 8 | Monteringsdetaljer för maskin | 96910266-D | |
| | Fundament | | |
| 7 | Stège i korg | 63191411 | |
| 6 | Ankarskena L = 160 | 96910021-A | |
| 5 | Ankarskena L = 400 | 96980324-B | |
| | Ankarskena L = | | |
| | Ankarskena L = | | |
| | Ankarskena L = | | |
| Pos | Benämning | ritn. | ritn. |
| | Lager diam./centrumhöjd | mm/mm | 870 ch 100 |
| | Åxel diam./längd | mm/mm | 870 L=600 |
| | Brytskivediameter | mm | 8530 |
| | Antal buffrtar | korg/motv. | 2/2 |
| | Motviktsgjöd | typ | 40/34 |
| | Korggjöd | typ | 50 mass |
| | Motvikt | kg | 990 |
| | Vikt av korg + fånganordning | kg | 765 |
| | Linviktskompensation | kg | |
| | Omslutningsvinkel | | α = 156° |
| | Vibrationsdämpare | typ | Kork |
| | Värmeavgivning | kcal/h | |
| | Strömart | 3 fas 50 Hz | 380 V |
| | Hissmotor | typ; r/m | MCG-C19 945/275 |
| | Spårform/undersköringsvinkel | | 40/97° |
| | Linor, antal/diam./tråddantal | | 4/12 152 |
| | Drivskivediameter | mm | 8580 |
| | Maskintyp/maskinutförande | | HSE40 Vänter |
| | Antal stannplan/schaktdörrar | | 5/5 |
| | Lyfthöjd | m | 14,4 |
| | Märkhastighet | m/s | 0,6 |
| | Korggolvsarea | m ² | 1,27 |
| | Personantal/Last | pers./kg | 6/500 |

BYGGNADSANVISNINGAR

Schakt
De angivna schaktmåtten avser lodade mått vid färdigbehandlade vägg-
ytor. Beställaren svarar för att schaktmåtten icke underskrivas. Hisskorgen
tillverkas enligt dessa mått. Från korgens ingångsöppning åtkomliga delar
av schakt och dörrar skall ha hård, glatt och jämn yta utan framspringande
kanter och vara så utförda att spårvidmet mellan korg och vägg eller dörr
ej överstiger 10 eller understiger 5 mm. Betr. schakts brandbeständighet
och ventilation, se Anvisningar till Byggnadsstodgen.

Maskinrum
Maskinrum skall enligt Anvisningar till Byggnadsstodgen vara rymligt
torrt och lätt tillgängligt för tillsyn och vara utförd med golv, väggar och tak
av brandsäker konstruktion och försedd med brandsäker dörr. Det skall
vara anordnat med ventilation och uppvärmning så att temperaturen hålls
inom gränserna +5° och +30° C. Vid hissar med intensiv drift erfordras i re-
gel friskventilation. Väggar, golv och tak bör vara behandlade med damm-
bindande färg.
Maskinbalkarna skall vara fritt upplagda på ljudisoleringsmaterialet. Ur-
sparringarna krävs balkändarna för ej isgnyllas.

Material
I hissleveransen ingår ej:
- Skåp och apparater.
- Dörrar eller luckor till maskin-
rum.

14-945
Inh. f. Skåp och apparater
Skåp och apparater
Dörrar eller luckor till maskin-
rum.
a 176-6r BS Maskinupp höjd; Maskinrum och Hyllet

9/5 1944
Ritad: 32
Kont: 44
Godk: 11.15.AT.
Reg: 32
Beställare: RB Srenska Bostäder
Montageadress: Bredängsskolan
Kvater: Concordia hiss nr 1
Uppställningsritning för
HISS nr 4625 0105 9695 4081
Andringsindex: 2
År 1976