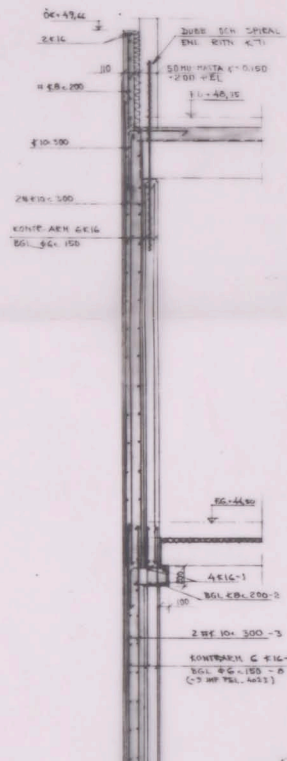
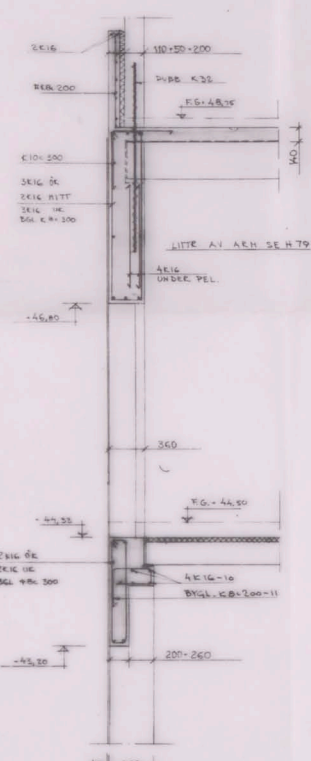


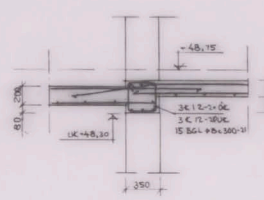
A 82 1:10
(E60, E61, E65, E66)



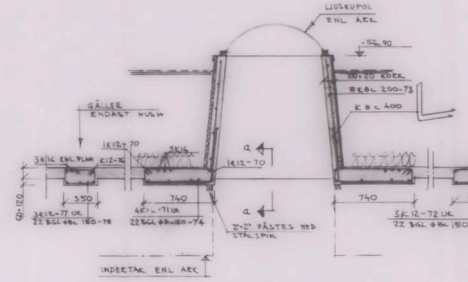
B 82 1:10
(E60, E61, E65, E66)



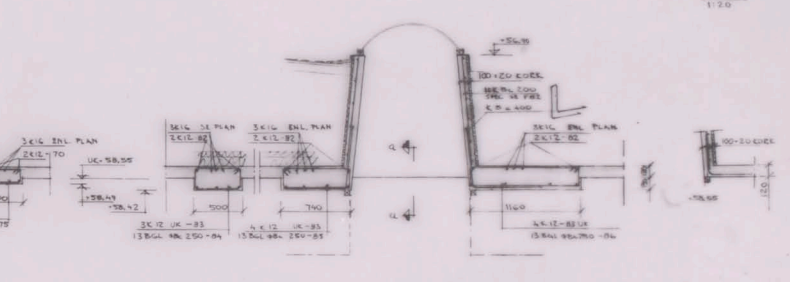
E 82 1:20
(E92, E99)



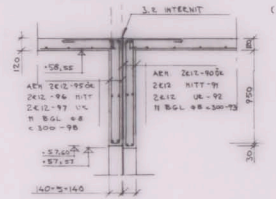
F 82 1:20
(E95, E100, E04, E09)



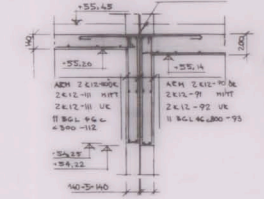
G 82 1:20
(E95, E101)



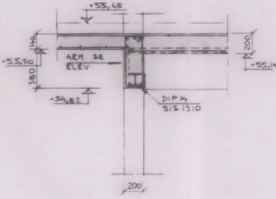
H 82 1:20
(E95, E101, E04, E09)



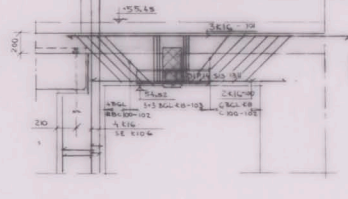
L 82 1:20
(E94, E100, E03, E08)



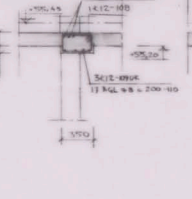
M 82 1:20
(E94, E100)



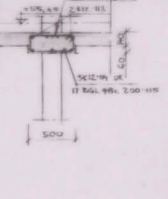
N 82 BALK GOL H 1:20
(E94, E100) (ELEVATION)



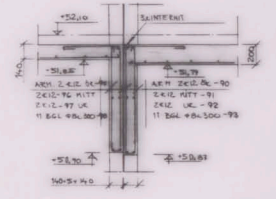
O 82 1:20
(E94, E100)



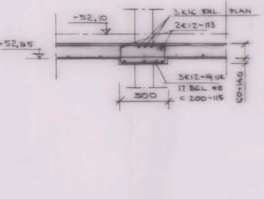
P 82 1:20
(E94, E100, E03, E08)



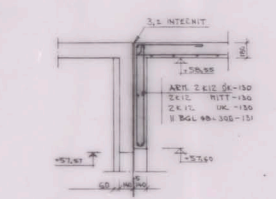
Q 82 1:20
(E95, E99, E02, E07)



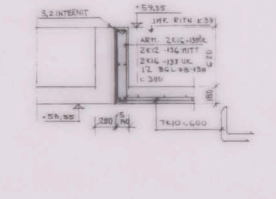
R 82 1:20
(E95, E99, E02, E07)



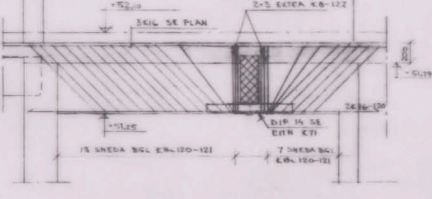
S 82 1:20
(E04, E09)



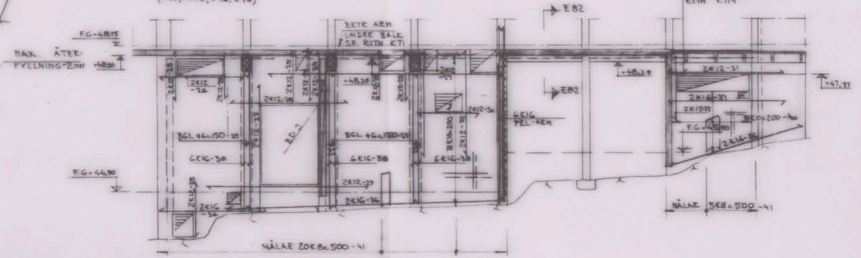
T 82 1:20
(E04, E09)



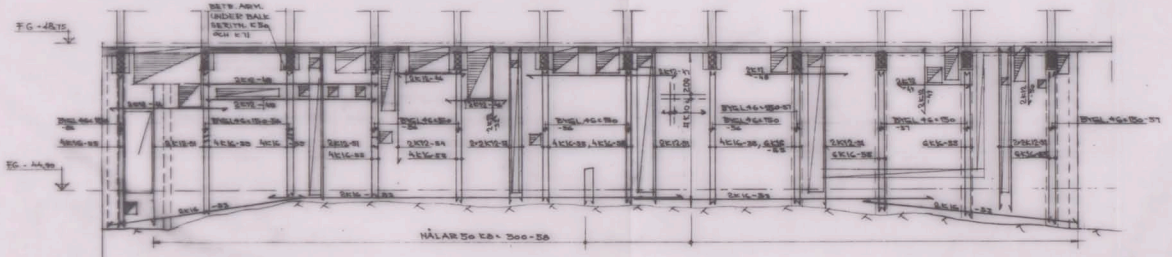
U 82 1:20
(E94, E99)



C 82 1:10
(E90, E92, E96, E98)



D 82 1:10
(E90, E92, E96, E98)



ANM.
ALLMÄNNA FÖRESKRIFTER SE RITH K O
ARMJÄRN SOM EJ ÄR UTREFFAD PÅ SEKTIONER,
FINNS PÅ RESP PLAN
TILLHÖR ARMSP. 82/1-3 & 4

STADSBYGGNADSKONTORET
Dnr. IV. 183/64

Stora

ARBETSSTÄMNING

BREDÅNGSSKOLAN KV. CONCORDIA BREDÅNGS CENTRUM, STOCKHOLM	BYGGNADSKONTORET STADSBYGGNADSKONTORET
A. 1. HUS 1 & 2 UNDER BALK LÖSNING 1 OCH 2	BYGGNADSKONTORET
A. 2. ÖVRIGT LÅNGT AVSTÅNDE VÄGGKONSTRUKTION OCH VÄGGAR	BYGGNADSKONTORET
A. 3. FÖRDELLNINGSGÅNGAR GÅNGAR OCH HALLAR	BYGGNADSKONTORET
A. 4. AVSTÅNDE OCH FÖRDELLNING GÅNGAR OCH HALLAR	BYGGNADSKONTORET

HUS 1 & 2
VÄGGDETALJER

BYGGNADSKONTORET
STADSBYGGNADSKONTORET