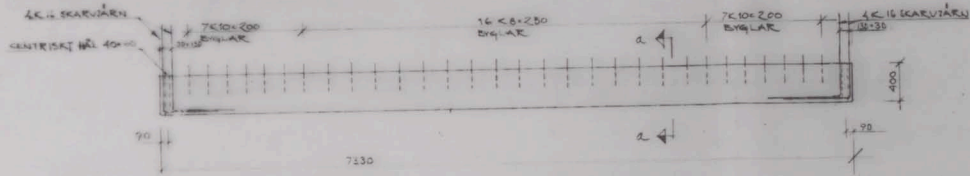
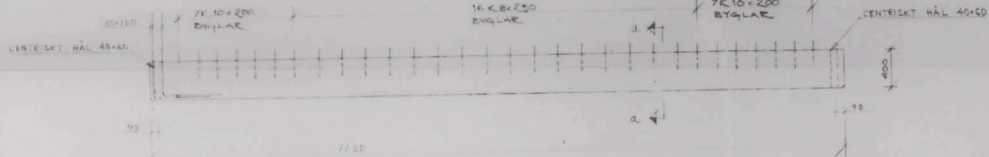


K 75

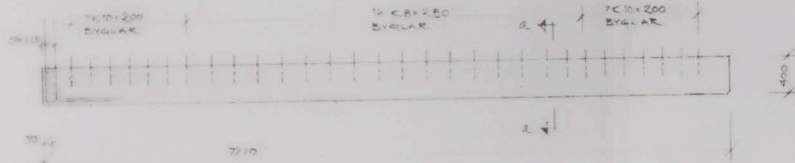
BALK B 401 I, ANTAL: 3 ST
1120



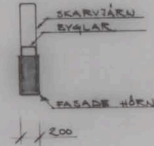
BALK B 402 I, ANTAL: 2 ST
1120



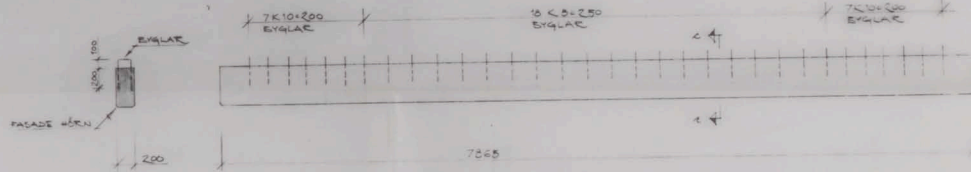
BALK B 402 I, ANTAL: 2 ST
1120



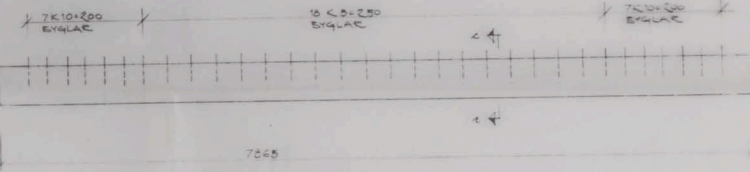
SEKT. A-A
1120



SEKT. C-C
1120



BALK B 404 I, ANTAL: 2 ST
1120



TOTALT 14 ST BALKAR 200x400

ANM.
ALLMÄNNA FÖRESKRIFTER FÖR ELEMENTLEVERANTÖRER 16. R. 17. 1. 83

KONSTRUKTIONSRITNING
Ytterliggande handling godkänd av
Stockholms stads byggnadsnämnd
den 28/10 1964 med vilken sam-
ta protokoll för samma dag bifogas.

BYGGMATERIALSTYRELET
IV: 18.3/64
3. 1964

Sten

BREDÅRSKONJAN KV. CONCORDIA BREDÅRS CENTRUM, STOCKHOLM		NO	BYGGENOMTÄLLNING
A. 1. 1964	BYGGENOMTÄLLNING	20494	BYGGENOMTÄLLNING
A. 2. 1964	BYGGENOMTÄLLNING	20494	BYGGENOMTÄLLNING
A. 3. 1964	BYGGENOMTÄLLNING	20494	BYGGENOMTÄLLNING
A. 4. 1964	BYGGENOMTÄLLNING	20494	BYGGENOMTÄLLNING
A. 5. 1964	BYGGENOMTÄLLNING	20494	BYGGENOMTÄLLNING
A. 6. 1964	BYGGENOMTÄLLNING	20494	BYGGENOMTÄLLNING
A. 7. 1964	BYGGENOMTÄLLNING	20494	BYGGENOMTÄLLNING
A. 8. 1964	BYGGENOMTÄLLNING	20494	BYGGENOMTÄLLNING
A. 9. 1964	BYGGENOMTÄLLNING	20494	BYGGENOMTÄLLNING
A. 10. 1964	BYGGENOMTÄLLNING	20494	BYGGENOMTÄLLNING
A. 11. 1964	BYGGENOMTÄLLNING	20494	BYGGENOMTÄLLNING
A. 12. 1964	BYGGENOMTÄLLNING	20494	BYGGENOMTÄLLNING
A. 13. 1964	BYGGENOMTÄLLNING	20494	BYGGENOMTÄLLNING
A. 14. 1964	BYGGENOMTÄLLNING	20494	BYGGENOMTÄLLNING
A. 15. 1964	BYGGENOMTÄLLNING	20494	BYGGENOMTÄLLNING
A. 16. 1964	BYGGENOMTÄLLNING	20494	BYGGENOMTÄLLNING
A. 17. 1964	BYGGENOMTÄLLNING	20494	BYGGENOMTÄLLNING
A. 18. 1964	BYGGENOMTÄLLNING	20494	BYGGENOMTÄLLNING
A. 19. 1964	BYGGENOMTÄLLNING	20494	BYGGENOMTÄLLNING
A. 20. 1964	BYGGENOMTÄLLNING	20494	BYGGENOMTÄLLNING

K 75

418201

