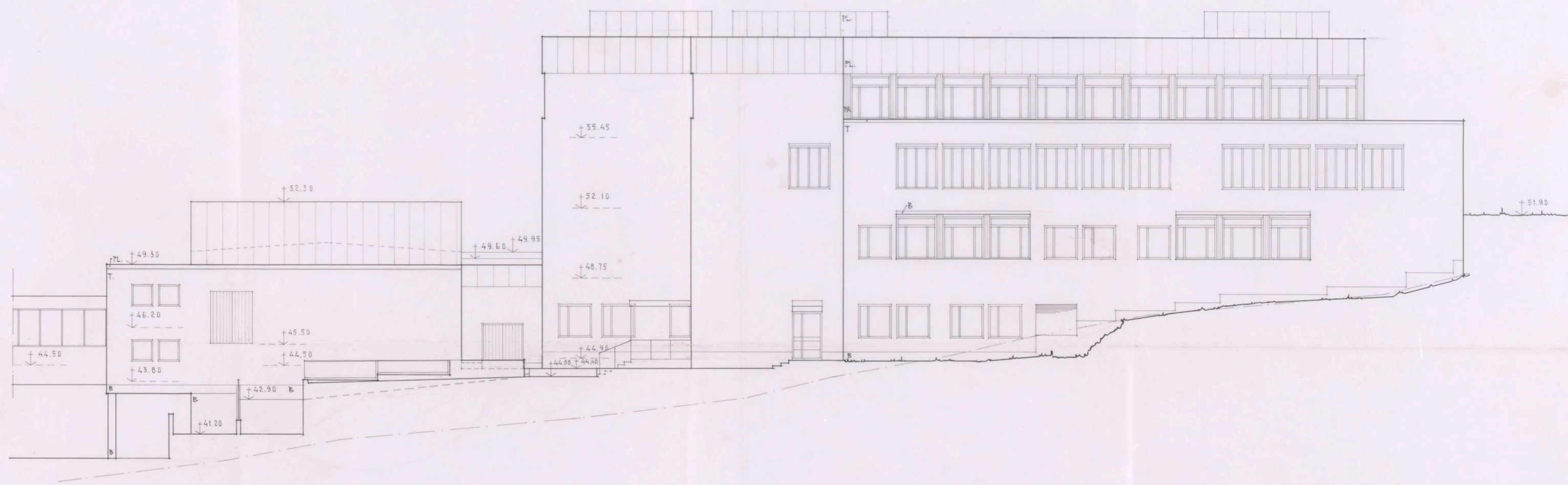
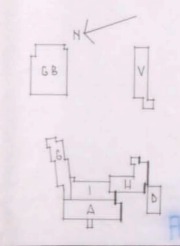
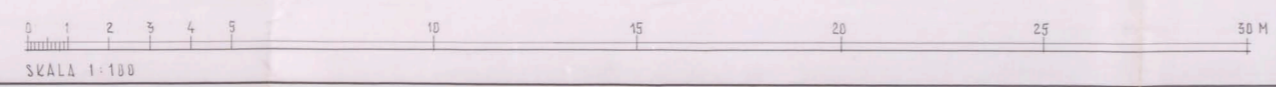


Bilderna med den förklarande
skriften börjar på 2/1/1964
Sändes den
Ingrid Stenlund



FASAD MOT SÖDER

BETECKNINGAR:
T = TEGEL
PA = PANEL
PL = PLÅT
B = BETONG



Int. 1, Stockholm
stadbyggnadsnämnden
5 APR 1965
DNV
Bredängsskolan · STOCKHOLM
KV. CONCORDIA 5
HUS LITT. 1H
FASAD MOT SÖDER
STOCKHOLM DEN 19 DECEMBER 1965
J. Höjer - S. Ljungqvist - ARKITEKTER SAK