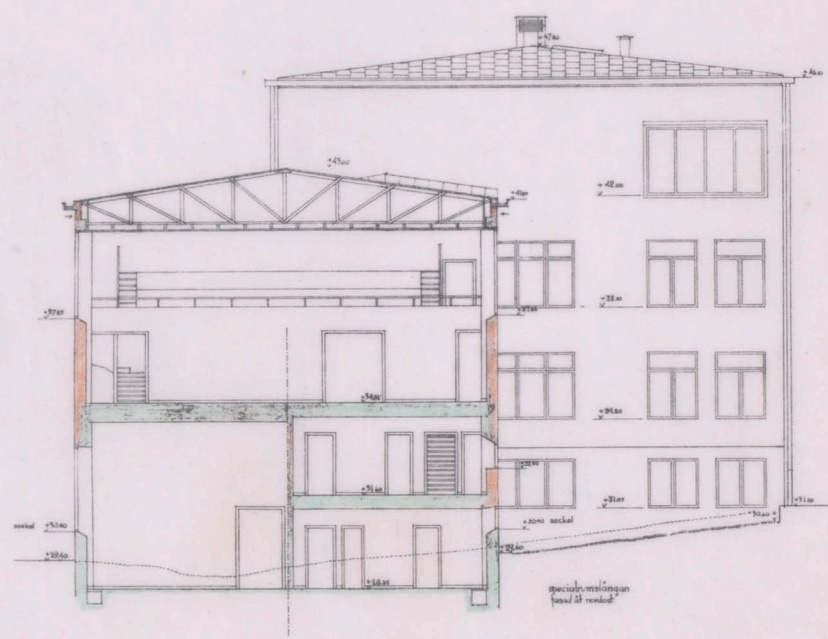


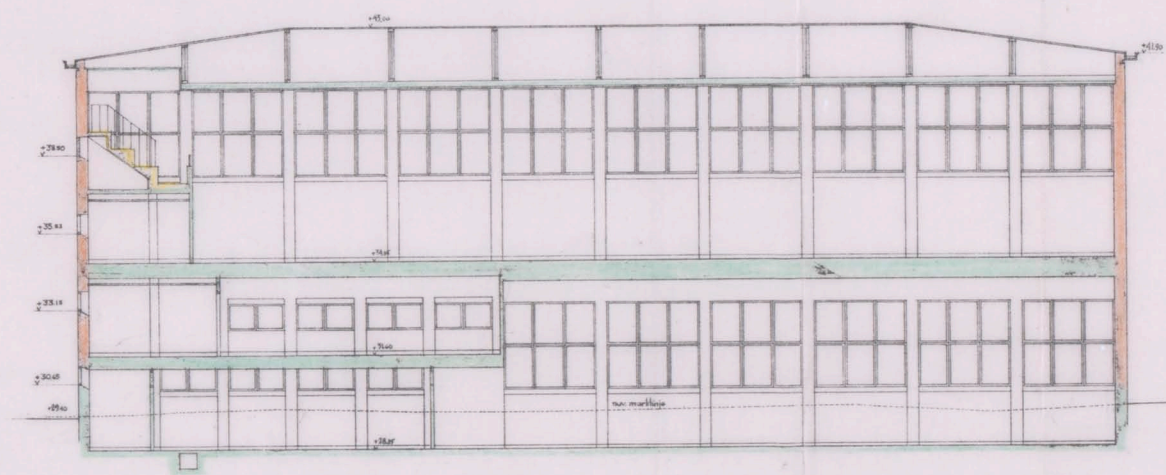
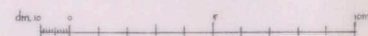
Nr 48 Brusk
1935.

DÄLIG
FÖRLAGA

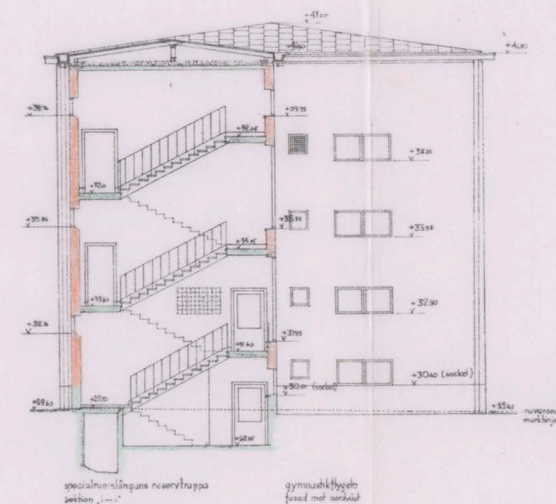
Liljeholmen med den fastställda
sitningen bestyrkes 6851
Stockholm den 6 nov. 1935
Gunnar Wittne



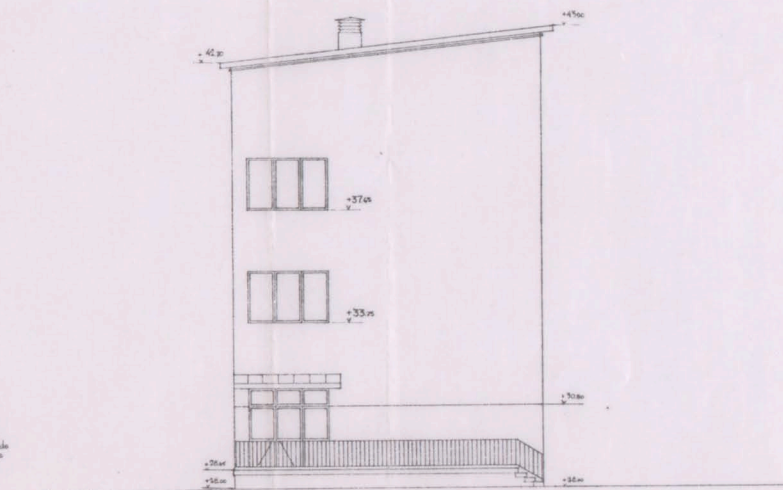
gymnasiebyggnads
skolan, n:o 1
planer i linor på kommanderart, de ej annat angivna.



gymnasiebyggnads
skolan, n:o 1



specialinrättningens reservlokal
gymnasiebyggnads
skolan, n:o 1



Hälsöskolan
skolan, n:o 1

kompletterad d 28 maj 1935

Kv. Östra Mossan nr 3
BROMMALÄROVERKET
gavellinje skolan, n:o 1, k-k, j-j
ritning nr. 14 den 1/4 1935

Paul Hedqvist

A. Wikström
1 april 1935

A151580