



B208. /44

408804

NÅGOT FÖR EDER.



ØSPUDDEN-KVARTERET JÄTTEN VID JARLAGATAN STRIKH. Clas. 61

NI HAR TJÄNSTGÖRING DAGEN LÅNG
i en fabrik, i ett handverk, å ett
kontor?

Eder sysselsättning är måhända relativt omväxlande, åtminstone till att vara i denna allting specialiserande tid, men enformigt blir i alla fall Ert lif — dubbelt enformigt om Ni "bor i huset bredvid" ert arbete, — på "samma gata", — i samma kvarter eller något i den vägen ...

Det är icke så Ni skall ha det. Ni skall, när arbetet är slut, ha omväxling för öga och sinne. Ni skall, framförallt, ha renare luft i Edra lungor, — Eder kropps viktigaste organ, — nödvändigaste förutsättningen för en verkligt stärkande och hälsogifvande hvila och sömn.

Ni skall, efter dagsarbetet, mata Edra lungor med annan luft, mera syremättad än den som den delvis förbrukade luften de sista timmarne i fabriken gifvit, eller den ofta ännu sämre kvalmiga som "kaféet näst intill" skänker (om Ni besöker det efter arbetstidens slut), — verkliga slaggen i många fall —, eller den evigt enahanda storstadsgatans dammuppfyllda, och, slutligen, den i allt för många fall mer eller mindre unkna i den lilla lägenheten på ett eller par rum och kök vid en gata eller gränd i storstaden.

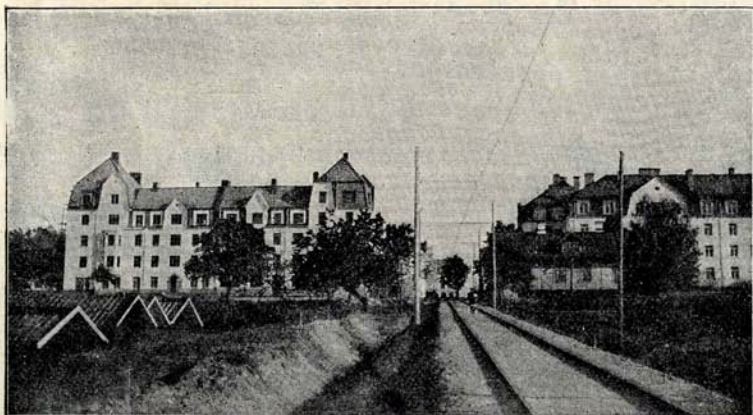
Och hvad som gäller om Eder själf — om krafvet på luft och ljus — gäller i lika hög grad om Eder familj och Edra barn.

Sanningen af allt detta känner Ni — ja kanske erkänner — men, menar Ni, det har hitintills ej varit annan råd . . .

Och detta har ju varit så sant.

*

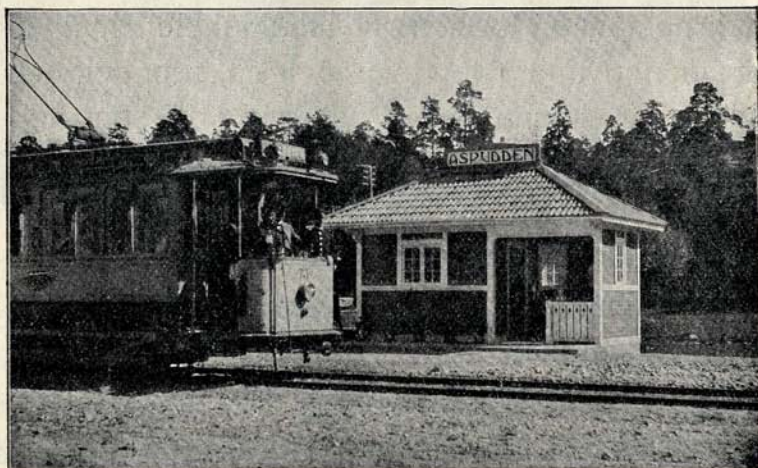
NAGOT FÖR EDER



Men nu!

Nu är det annan råd . . .

Våra bäst ordnade förstadssamhällen ha en stor mission, ej minst i arbetarklassens levnadsförhållanden. Dessa kunna, när de rätt fatta sin uppgift, arrangera de allra treffligaste





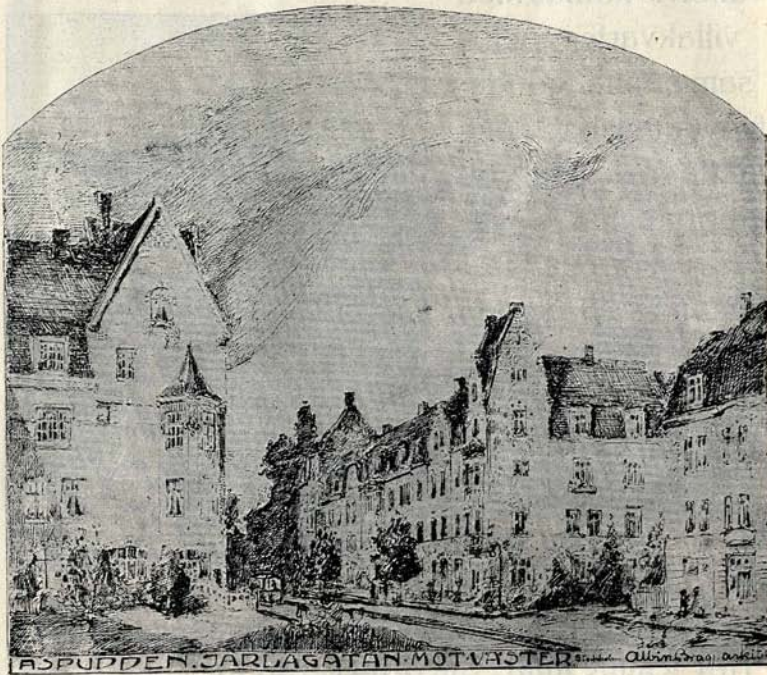
hem — verkligt idealiska! — och genom snabba, korrekta och billiga kommunikationer dra ut folket till luft och grönska, till den närhet af naturen, som skänker lyftning i sinnet, skänker håg för familjelif och tid till själsodling, allt viktiga moment vid stärkandet af den personliga kraften och uthålligheten, hvilken är så nödvändig för hvar och en, som helt och fullt skall kunna förmå fylla sitt värf som fullgod arbetare i sitt fack och med berättigad själfkänsla göra sin insats som vaken och själfständig medborgare i samhället.

Nummer ett af alla förstadssamhällen tills nu är Aspudden.

Och den vill så förblifva.

Därför är Aspudden något för Eder!

Om vi därför nu för Eder skulle påvisa en del af de speciella fördelar, med hvilka Aspudden är rustad till varaktig trefnad för sina invånare, få vi i första rummet, som mest i ögonen fallande, dröja något vid byggnadsplanen och arkitekturen.



Aspudden är en i arkitektoniskt och hygieniskt afseende fullkomligt modärn och tidsenlig förstad, och den plan, efter hvilken anläggningen skett och det byggnadssätt, som här tillämpats, har vunnit sakkunnigas erkännande

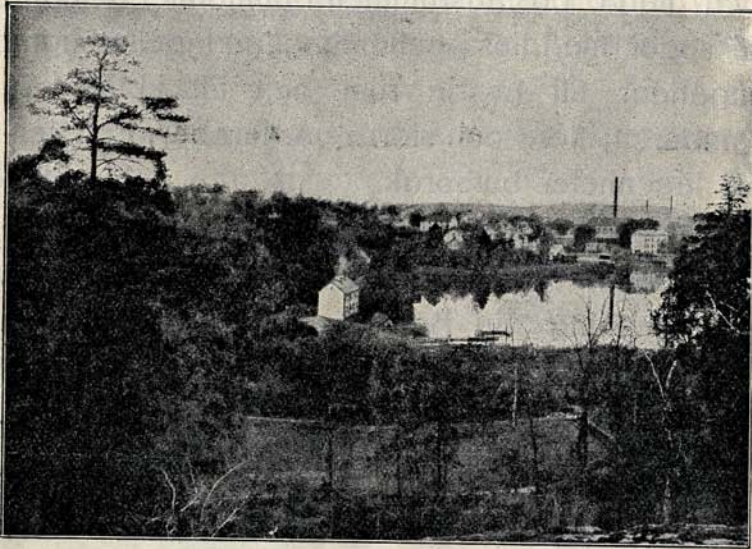
såsom synnerligen lyckligt funna. Utmed hufvudtrafiklederna bebyggas kvarteren dels med sammanhängande hus om tre våningars höjd förutom vindsvåning och dels med fristående hus, omgifna af planteringar (se bilden å tredje sidan). Gator med mindre bredd komma att växelvis kantas med

villakvarter och sammanhängande tvåvåningshus och iakttages alltid att gatorna hållas synnerligen breda i förhållande till höjden å husen, hvilka dessutom alltid ha öppna gårdar.

Aspudden får flera offentliga parker och planteringar, bland hvilka den större i samhällets midt, "Ura Kaifas lund", är reserverad för uppförande af en kommunal byggnad. Samhällets stora pulsåder är den 24 meter breda "Jarlagatan", i hvars midt Södra förstadsbanan framgår och är entréen från såväl Stockholmssidan som från väster utomordentligt tilltalande och af en säreget



storstilad helhetsverkan, hvar till enhetligheten i byggnadssättet med lagom omväxling af gaflar och torn, samt de ljust hållna murytorna mot effekten af takens genomgående tegelbeklädnad, torde vara den väsentligaste orsaken.



UTSIKT FRÅN ASPUDDEN ÖFVER SJÖN "TREKANTEN".

Och om vi så skulle tala något i detalj om Aspuddens fördelar, kunna vi göra det åskådligast i några få punkter:

1. Ni reser till och från Aspudden på Södra Förstadsbanan raskt och bekvämt för endast 5 öre. Södra spårvägarna tjäna Eder morgon och afton på alla sina linjer till samma

låga pris. Och snart — nästa år kanhända — blir resan ännu behagligare, när Ni kan sitta från Slussen till Aspudden i samma vagn öfver den nya Liljeholmsbron.

2. Lägenheterna å Aspudden äro alla ljusa och glada, bostadsrummen i allmänhet belägna åt söder med ljusa och behagliga tapeter; egna ingångar till hvarje rum och till köket från tamburen; flera och större garderober; i ett flertal lägenheter burspråk.

3. Vatten, det allra renaste och bästa har Aspudden, ty det kommer direkt från stadens vattenledning vid Bornsjön och är följaktligen ej uppblandadt ens med Årstavatten.

4. Aflopsledningar, fullkomligt betryggande ur hygienisk synpunkt för alla lägenheter.

5. Den yttre belysningen å Aspudden — Luxljus — erkändt effektiv och ypperlig.

6. Den yttre renhållningen å Aspudden blir sanitärt förstklassig, då icke endast trottoarkanterna, utan äfven rännstenarna äro af granit.

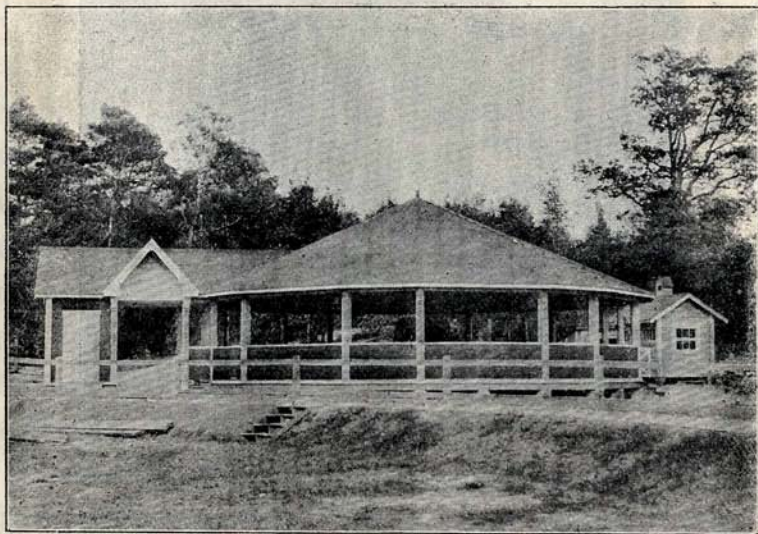
7. Extra planteringar äro afsedda å alla publika platser och gator och redan nu har hufvudgatan fått plantering samt Manhems-gatan en utomordentligt tilltalande, med syrén-

häckar och bersåer försedd grupp, i hvars midt en vacker i granit huggen fontän — med äfven dricksvatten för allmänheten — skänker svalka och omväxling för ögat.

8. För barnen — *“allt för barnen!”* — är Aspudden det förlofvade landet, med såväl särskilda lekplatser som den största rörelsefrihet i den vida naturen.

9. För ungdomen har Aspudden den mest förstklassiga idrottsplan.

10. Och för alla har Aspudden den präktigaste dansbana, där öfverskott af magasinerad



kraft kan förbrukas af dem, som sätta värde på den oskyldiga förströelsen.



S:T SIGFRIDS KAPELL.

11. Extra förfriskningsplats är anordnad vid dansbanan — sålunda saknas inte kaffe-

fåren ens utomhus, när på söndagarne lustresande och vänner komma till Aspudden. Och när så någon ytterligare förströelse önskas, lockar

12. Biografen, som nu är under uppförande, med underhållande och lärorika bilder.

13. Kyrka finnes på Aspuddens område — det lilla synnerligen tilltalande S:t Sigfrids kapell, med den underbart vackra utsikten öfver Stockholm och Mälaren, — vyer, som i storlagenhet kunna mäta sig med utlandets berömdare.

14. Till folkskolan har barnen å Aspudden kort och bekväm väg.

15. Aspuddens koloniträdgårdar, på båda sidor om banan belägna små för en ytterst liten penning hyrda jordlotter, där det synbarligen med friskt mod och tillfredsställelse gräfves och krattas för intensivaste "landtbruk" och där redan nu en och annan liten luftig paviljong börjat resa sig, färdig att ge ett tillfälligt härbärke åt det glada och lyckliga familjekotteri, som önskar en stunds hvila och förströelse å sin lilla välhållna fäppa.

16. Handlande för alla slags förnödenheter, från matvaror till cigarrer och tidningar, har naturligtvis Aspudden, och slutligen har

17. Aspudden en synnerligen välskött telefonstation för Allmänna telefon, med redan nu ett femtiotal abonnenter och en expedition såväl sommar som vinter från kl. 7—10 samt natttjänstgöring, om så af någon anledning påfordras, mot en ersättning af 25 öre för ett samtal.

*

Behöfver Ni nu en liten treflig och billig lägenhet med stadens bekvämligheter och landets behag, — en bostad i förstaden Aspudden — så efterhör genast å Manhems kontor, Storkyrkobrinken 1, så kanske någon af de få nu kvarvarande lägenheterna står just för Eder räkning, och vill Ni säkert betinga Eder bostad af dem, som, — propra och trefliga, — stå färdiga till första oktober, så dröj häller icke onödigtvis en enda dag med att anmäla Eder på nämnda kontor, där alla upplysningar lämnas med största beredvillighet om lägenheter å 1 rum och kök från 225 kr., 2 rum och kök från 330 kr. och 3 rum och kök från 525 kr. Skulle Ni vara i den ställning att Ni blott behöfver ett

stort och treffligt enkelrum, kan kanske ett sådant med egen garderob, eget W. C. och egen tambur ställas till Eder disposition för endast 170 kr. pr år.

Ni ser sålunda att förstaden Aspudden är någonting för Eder!

