

# När Ni skall välja

text är ocr-tolkad. Det är att du kan söka i mentet.

l och liknande som försämrar ngen förekommer. Texten är alltid likadan som i boken ommer från.

Eder ny skräddare,

## försök LANG.

# Alltid Nyheter!

Garanterar passningar in i  
minsta detalj.

(Reparationer utföras, allt till moderata priser.)

# C. J. Langs Skrädderiaffär

## 10 Jungfrugatan 10.

Allm. Telefon 222 44.

**J. E. LANG.**



# Militär Ekiperings Aktiebolaget

Kungl. Hofleverantör.

Normalmstorg.

Hattar.....	Kr.	7.50
Skjortor, kul.....	>	4.50
Kragar.....	>	0.50
Halsdukar.....	>	1.25
Handskar.....	>	2.90
Skodon, Herr- & Dam.....	>	15.00

ENSAMFÖRSÄLJARE

— för —

## BINDSLÖJDEN

LAHOLM.

Tröjor, Strumpor, Mössor, Vantar i flerfald färger  
och mönster för Damer, Herrar, Flickor, Gossar.

## RESEFFEKTER

tillverkas på egna verkstäder.

**SPECIALITÉ:**

Inreda väskor med kundernas egna toalett-  
artiklar.



Svenska      
Glasförsäkrings-  
  Aktiebolaget,

Stiftadt 1884,

meddelar försäkring af spegelglas i fönster,  
dörrar, trymmer o. s. v.

**Slussplan 63 B (Räntmästarehuset),  
Stockholm.**

Rikstel. 45 24. Allm. tel. 26 96.

*OBS.! Skyndsam och liberal skadereglering.*

*OBS.! Fasta och billiga premier.*



# STOCKHOLMS LÄNS SPARBANK

(stiftad år 1862).

HUFVUDKONTOR i Stockholm: 39 Drottninggatan  
öppet helgfria dagar kl. 10 f. m.—3 e. m.

## AFDELNINGSKONTOR:

- i *Liljeholmen* (skolhuset): fredagar kl. 6—8 e. m.
- i *Gröndal* (templarhuset): tisdagar kl. 6—8 e. m.
- i *Sundbyberg* (kommunalkontoret): lördagar kl.  
4—6 e. m.
- i *Kungsholms Villastad* (Alviks skolhus): mån-  
dagar kl. 4—6 e. m.
- i *Gustafsberg*: (Brukskontoret).
- i *Nynäs* (blindhemmet): onsdagar kl. 5—7 e. m.

Vid samtliga dessa kontor verkställas såväl *insätt-  
ningar* som *uttagningar* å motböcker med sparbanken.

## Hemsparbössor

tillhandahållas på begäran afgiftsfritt.

*Högsta* å motbok innestående belopp, hvarå ränta godtgöres, utgör 10,000 kronor. *Ränta* å insatta medel godtgöres från insättningsdagen.

*Motbok* skall årligen under *februari* månad uppvisas för *ränteinföring*.

*Lån* meddelas mot säkerhet af *inteckningar* i fastighet i Stockholm eller *jordbruksfastighet* på landet; hvarjämte lån utlämnas till *kommuner* och *samfälligheter*.

Anlita och sprid kännedom om

# Sveriges offentliga arbetsförmedling

(under statens ledning och kontroll)

☛ Kontor i olika delar af landet. ☚

**Sveriges offentliga arbetsförmedling** har till uppgift att söka bereda *arbetsgivare* bästa möjliga arbetskraft och *arbetsökande* det arbete, hvar till de bäst lämpa sig.

**Arbete och anställning** af *alla* slag förmedlas,

☛ **AFGIFTSFRITT** ☚

för **arbetsgivare** och **arbetsökande**,  
för **män** och **kvinnor**, för **stad** och **land**,  
till jordbruk och bruksrörelse, till industri och handverk,  
till handel och sjöfart, till husligt arbete m. m.

**OBS.!** Ätven **tillfällig arbetskraft** anskaffas.

*Anlita närmaste offentliga kontor eller ombud!*

## STOCKHOLMS STADS ARBETSFÖRMEDLING.

HUFVUDKONTOR:

Regeringsgatan 113.

Manliga afd.

Riks och Allm. tel. 42 15.

Kvinnliga afd.

Riks och Allm. tel. 40 47.

Föreståndaren (hufvudkontoret): Rikstel. 42 97 och Allm. tel. 70 20.

*Expeditionstid:* kl. 9—4 (lörd. 9—2). *Telegrafadress:* Förmedlingen.

Obs.! Afdelningskontoret är i första hand afsedt för arbetsökande, bosatta å Söder, och arbetsgivare med verksamhet i denna stadsdel.

**Arbetsökande** skola alltid **personligen** inställa sig å Arbetsförmedlingen och böra vid inställelsen medhafva betyg och rekommendationer.

**Arbetsgivare** må äfven skriftligen eller per telefon eller telegraf aflämna sina uppdrag.

Obs.! Hvarje arbetsökande, som hänvisas till en arbetsgivare, medför ett anvisningskort, hvilket arbetsgivaren anmodas att genast ifylla och återsända till Arbetsförmedlingen.



Afdelningskontor:

Högbergsgatan 37.

Manliga afd.

Riks och Allm. tel. 34 83.

Kvinnliga afd.

Riks och Allm. tel. 30 74.

# GUSTAF THONELL

Allm. Tel. **190 14**      **Skrädderiaffär**      Riks Tel. **98 85**

**18 Nybrogatan 18, 1 tr.**

*Rekommenderas i ärade Herrars benägna  
hågkomst.*

Stort välsorterat lager af in- och utländska tyger.

e. o. Hofrättsnotarierna

## Sven Lundwall & Robert Nordin,

Led. af Sveriges Advokatsamfund.

Kontor: **St. Nygatan 36, 2 tr.**

**Rättegångar** (äfven i landsorten), inkasseringar, konkurs- och stärbhusutredningar, testamenten, arfskiften, kontrakt, protokollsföring vid sammanträden, bolagsordningar, firmaregistreringar samt öfriga juridiska uppdrag.

Kontorstid: kl. 9—4.

Personlig mottagningstid: kl. 10—11; 2— $\frac{1}{2}$ 4.

Rikstel. { 17 47. \* Allm. Tel. { 12 12. \* Telegrafadress: Lundwitt.  
103 10.

# Affärs- & Inkassobyrå

**Stortorget 18—20.**

**Allm. Tel. 264 39.**

**Inkasseringar,**

**Rättegångar,**

**Konkursbevakningar,**

**Boutredningar,**

**Affärsförsäljningar m. m.**

**OBS.! Billig inkassotaxa.**

Kommissionärskap vid öfverrätterna och administrativa verk samt  
öfriga **juridiska uppdrag.**

# Lilla Maskinskrifningsbyrå

**CARL STENQUIST.**

Allm. Tel.

**264 39**

**Stortorget 18—20.**

Allm. Tel.

**264 39**

**Maskinskrifning, Handskrifning, Betygsafskrifning,  
Kuvertskrifning, Adresskrifning m. m.**

**Duplicering af skrivelser i större antal.**

Allt ombesörjes till **extra billiga priser.**

**Ytterst noggrant utförande.**

**Ferm expedition.**

*Alla koncept hämtas efter tillsägelse.*



# A.-B. Stockholms Expresskompani

Hufvudkontor: **Tegnérsgatan 19**

Telegramadress: EXPRESSKOMPANI

Innehafvare af:  
Norra Expressbyrån  
Tegnérsgatan 19

Telefoner:

Riks 17 02

Allm. \*881, 28 22



Innehafvare af:  
Vasa Expressbyrå  
Uplandsgatan 40

Telefoner:

Riks 31 49

Allm. \*89 25, 68 29

## Ombesörjer

Flyttningar, Emballeringar, Packningar inom Stockholm, landsorten samt utlandet. Egna hästar. Sjuktransporter med Stilles patenterade sjukbår.

## Transporterar

Pianinon, Flyglar, Kassaskåp.

## Spridning af

Kort, Cirkulär och Notiser. Befordrar Bref och Paket.

## Förmedlar

Köp och Byten af Fastigheter, Landegendomar o. Villor.

## Verkställer

Uthyrningar, Inkasseringar. Vicevärdskap åtages.

Tel. för Förmedlingsafdelningen Riks 17 02, Allm. \*28 22.

# Zetterquist & Löfgren

## TAPET-AFFÄR

Rikstelefon 30 96.

STOCKHOLM.

Allm. Telefon 83 36.

\*

Försäljningsmagasin:

1 & 3 Humlegårdsgatan 1 & 3.

Största lager af

Svenska, Franska, Tyska och Engelska  
**Tapeter, Bårder och Dekorationer**

samt

Takrosetter, Rullgardiner, Gardinkornischer, Portiär-Stänger,  
Gardinhållare och Papp m. m. till billigaste priser.

---

---

# Lindbloms Juridiska Affärsbyrå

**8 Oxtorgsgatan 8.**

STOCKHOLM.

Allm. telefon 127 22. Rikstelefon 53 12.

Biträdande af exam. jurist.

Kontorstid: kl. 10 f. m. till 4 e. m.

Byrån åtager sig **rättegångars** utförande vid alla svenska domstolar samt **inkasse-ringar**, förmedlar köp af fast egendom, inleder affärsföretag och upprättar **bouppteckningar**, testamenten och äktenskapsförord.

Därjämte vill byrån använda synnerligt bemedlande på att medla mellan tvistande, som vilja förlikas **utan rättegång**, samt att söka åstadkomma **ackord** mellan gäldenärer och borgenärer **utan konkurs**.

# Mässhakar, Antependier

och alla sorters **Kyrkobroderier** förfärdigas. **Gamla broderier** transporteraras och renoveras. **Mässkjortor** och **Prästkappor** efter beställning. **Civila** och **Militära Uniformsbroderier**.

Wilhelmina Almgrens Efttr.

**Sru L. Graf.**

St. Eriksgatan 35

Allm. Tel. Kungsh. 7 18.

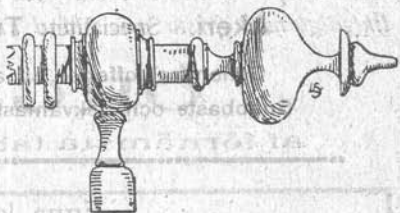
# J. WANNQVIST

## Svarfveri & Snickeri.

Etablerad i Stockholm år 1882.

Fabriken förlagd i **Bromsten** från den 1 Oktober 1911  
med postadress **Almedal, Spånga.**

**Specialtillverkning af**  
**Gardinstänger, Gardinrosetter,**  
**Afdelnings- och Fönsterskär-**  
**mar, kälade och runda Led-**  
**stänger för trappor.**



Dessutom utföres all slags svarfning för byggnader och möbler,  
grofre och finare Snickeriarbeten m. m.

**Telefoner: Allm. Bromsten 11.**

**Riks 12.**



J. Svahnqvist

PIANOFABRIK

och

Utställning

RIKS 12 79

STOCKHOLM  
7 Oxtorgsgatan 7

ALLM. 194 10

PIANINON

i modernaste Mönster  
och af olika Träslag

*Prisbelönade*

vid Industriutställningarna i Lund 1907:

*högsta pris,*

i Västerås 1908: *ensamt första pris,*

i Falköping 1910: *guldmedalj.*



Pianino, utställt å Konstindustriutställningen i Stockholm 1909, inköptes till vinst i Konstlotteriet.

*Inköpsnämndens beslut om inköp af detta instrument är liktydigt med första pris bland alla utställare af Pianinon.*

ORGLAR

af förnämsta fabrikat på lager.

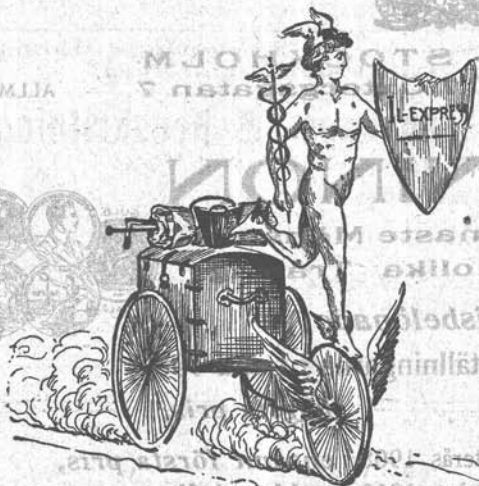
**Reparationer och Stämningar**

*af Pianinon och Orglar utföras.*

# IL-EXPRESSEN

## E. BODSTRÖM

26 Jakobsbergsgatan 26



## Express- & Åkeri-affär

Ombesörjer allt hvad till yrkena hörer.

Emballeringar och transporter såväl  
inom landet som till utlandet.

TELEFONER:

Allm. Telefon 65 03, 116 86. Riks Telefon 67 43.



# Stockholms Högre Handelsläroverk, Björstedtska Handelsinstitutet,

NORRLANDSGATAN 20, STOCKHOLM.

Riks Tel. 81 15.

Allm. Tel. 120 58.

Över 1,000 kursdeltagare årligen.

## Öfningskontor.

Prospekt på begäran.  
Anmån. dagl.  
22:a lördet.

- A. Årskurs för elever med realskoleexamen, betyg från 5 kl. a. l. eller flickskola.
- B. Årskurs för elever från folkskolan eller med motsvarande kunskaper.
- C. Terminskurs årskursens h. afdelning, för studenter eller elever från 6<sup>2</sup> a. l.
- D. Terminskurs (lägre afd.) o. kortare kurser samt enskilda ämnen.

**Platser** kostnadsfritt. Innehafvare af **Sveriges Handelsskole-  
elevers Platsförmedlings-Byrå.**

## Stockholms Räkenskaps- & Renskrifnings-Byrå

(Inneh. P. Th. Björstedt)

20 Norrlandsgatan 20.

Rikstel. 81 15. Allm. Tel. 120 58.



**Bokslut.** Bokföring, Revisioner, Kalkylering o.  
Översättningar m. m. utföras fort, om-  
sorgsfullt och billigt.

Telefon  
42 54

# Engelbrekts Express

Bostaden  
192 20

samt

## Ved- & Kolaffär

16 Odengatan 16.

Verkställer flyttningar med packning  
och emballering.

Transporterar reseffekter, fraktgods,  
pianinon.

Befordrar snabbt bref och paket.

Äfven möbler repareras till billiga  
priser.

Prima torr Björk- och Barrved, sågad  
och huggen, samt alla sorters  
Kol, Antracit n:o 1, 2, 3 till  
dagens pris.

Alla uppdrag åtager sig Expressen  
under fullt ansvar.

# BYGGNADSMATERIALAFFÄREN GÖTA STOCKHOLM

Rikstel. 43 36.

Allm. Tel. 46|69.

Telegramadress: |GÖTAFFÄR.

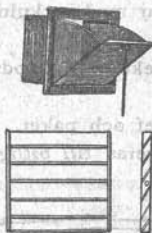
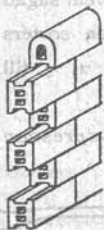
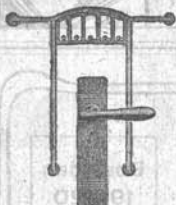
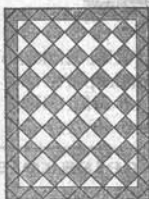
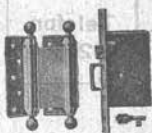
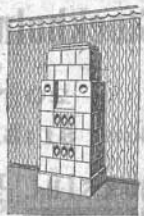
## Byggnadsartiklar

Granit- och Kalkstensarbeten, Mur-, Fasad- och Taktegel, Glaseradt Beklädnadstegel, Badanstaltsten, Asfalt, Cement, Gips, Kalk, Goudron, Beck, Tjära, Trävaror, Snickerier, Parkettgolf, Rev. Mat- tor, Korksten, Marmor, Marmorcement, Asf. Tak- och Förhydningspapp, Golf- och Trottoarplattor, Glaserade Beklädnadsplattor, Fasadputs »Lithin», Gips- dekorationsartiklar, Kakelugnar, Kakel- ugnspanar, Kakelugnsmede, Byggnads- gjutgods, Köksspisar, Vattenvärmare, Kaminer, Fönsterglas, Trådglas, Ljus- brunnglas, Ventil- och Galler, Sanitär- tekniska artiklar: Badkaminer, Badkar, Diskbord, Tvättställ, Klosetter af trä, samt Byggnadsbeslag och Smiden af alla slag.

## BYGGNADSFACK- UTSTÄLLNING

4 BARNHUSGATAN 4

Rikst. 43 36. Allm. tel. 46 69 & 242 34.



Det absolut mest effektiva  
och därför också i verklig-  
heten bästa och billigaste  
annonsorgan i Sverige  
är

# Stockholms- Tidningen,

som utkommer i en  
daglig upplaga af

öfver 130,000 exemplar

och läses öfver hela Sverige.



Nya Aktiebolaget

# J. Anderssons Kolimport

CENTRALPALATSET.

Allm. Tel. 52 19, 71 80, 78 00. Rikstel. 5 73, 23 07.

Krossade **Antracitkol,**  
Koks, Hushållskol, Briketter.

Etablerad 1875.

Elegant inredda karbads- och varmlufts-  
afdelningar. Rymliga badkar och ut-  
märkt badlinne. Ferm betjäning  
samt förstklassigt kafé och  
frisérafdelning.

Allm. 30 56,  
Riks 3 67.

**Södermalms Tvätt- och Badinrättning**

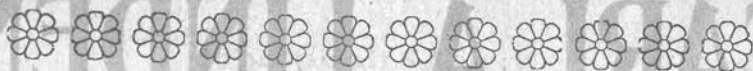
Turister och personer som värdesätta ett fullt hygieniskt bad invideras.

Längsta tidsbestånd garanteras linne, som här uteslutande behandlas.

Enastående god tvättbe-  
handling, som gör linnet blän-  
dande hvitt och silkesmjukt. Tvätt-  
behandlar c:a 500,000 kg. årligen.

Allm. 36 30, Riks 25 82.

Etablerad 1875.



TELEFONER: ill byrån: Riks 66 67; till bostaden: Riks Sundbyberg 1 30,  
Allm. 62 92. Allm. Sundbyberg 4 81.

# Klara Expressbyrå

(Innehafvare: C. A. RYDBERG)

Stora Vattugatan 11.

Ombesörjer packningar och flyttningar såväl inom hufvudstaden som till och från landsorten. Transporterar pianon, res- och frakttods. Befordrar bref och paket m. m. Ombesörjer förtullningar.

**OBS!** Förstklassig sjukbår och sjukstol. **OBS!**

Full garanti för anförtrodda uppdrag.

Mångårig praktik.

Dan och pålitlig personal.

Byrån öppen 7 f. m.—9 e. m.

**OBS!** Öfvertagit Nya Expressbyråns verksamhet.



# CARL A. LINDÉN

Brunkebergsgatan 9, Stockholm.

Rikstel. 40 12. Allm. tel. 167 30.

## AGENTURAFFÄR

i maskiner och artiklar för pappers- & trämassfabriker,  
boktryckerier och bokbinderier samt ångkraftanläggningar.

## KONSTHANDELN

Brunkebergsgatan 9, Stockholm

(vid Hotell Kronprinsen).

Antika gravyrer, målningar, akvareller.

Moderna reprod. af konstverk.

**VYKORT.**

**Skrif- & Räknemaskiner,**

**Kontorsmaterialier,**

**Elektriska ficklampor**

bäst och billigast i

**Stockholms Importaffär,**

Brunkebergsgatan 9.

*Priskurant gratis.*

Gynna  
Svensk  
industri!

# ETERNIT- TAK

äro lätta, solida, eldsäkra, vattentäta, prydliga, billiga och kräva intet underhåll  
SKANDINAVISKA ETERNIT AKTIEBOLAGET, VASAGATAN 36, STOCKHOLM.

Köp  
Svenska  
varor!

På begäran får jag härmed meddela att Skandinaviska Eternitaktiebolaget, som täckt taken å de s. k. förgårdsbyggnaderna vid Stockholms Stads Slakthusbyggnader, utfört detta arbete på ett synnerligen tillfredsställande sätt, detta såväl i afseende på själva eternit-täckningen som äfven i afseende på dithörande plåtgarneringsarbete. Med anledning af det goda resultatet, som denna täckningsmetod visat, har Stockholms Stads Slakthusstyrelse gifvit bolaget i uppdrag att täcka samtliga återstående byggnader (c:a 30,000 kvm. takytor) med eternit.

För byggnader af ofvan nämnda slag synes mig eternitskiffern vara ett synnerligen lämpligt material och såväl ur praktisk som ur utseendesynpunkt att föredraga framför asfaltpapp, svariplåt, galvaniserad plåt m. fl.

Stockholm den 25 januari 1910.

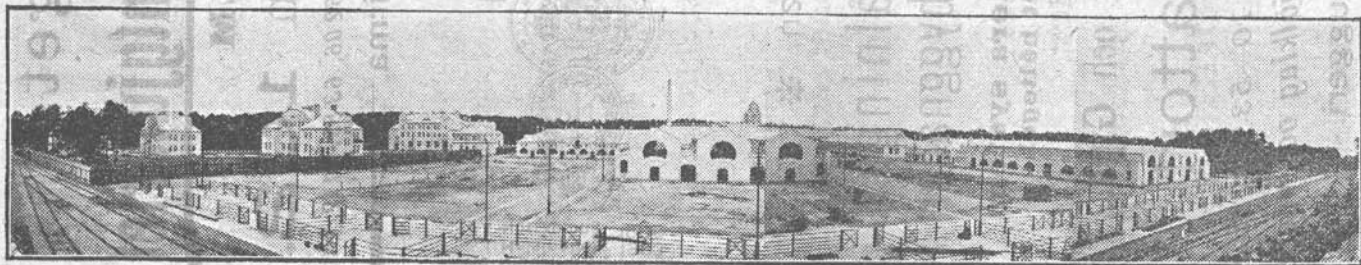
GUSTAF WICKMAN, Arkitekt.

Undertecknad får härmed intyga, att eternit-täckningen med därtill hörande plåtarbeten å slakthusbyggnaderna vid Enskede, hvilken verkställts af Skandinaviska Eternitaktiebolaget under sistlidne och innevarande år, visat sig vara af utmärkt beskaffenhet, såväl i afseende på tighet som hållbarhet, oaktadt inträffad orkan och hastigt växlande väderlek denna vinter, hvarför eterniten med fog kan anses hafva stora företräden framför tegel, svartplåt och papp, och då eterniten därjämte har ett prydligt utseende, torde densamma hafva utsikt att vinna insteg inom byggnadsfacket.

Stockholm den 8 februari 1910.

A. O. ALRUTZ,

f. d. Byggnadschef. Slakthusstyrelsens tekn. kontrollant.



Stockholms Stads Slakthusanläggning å Enskede (c:a 30,000 kvm. eternit-tak).