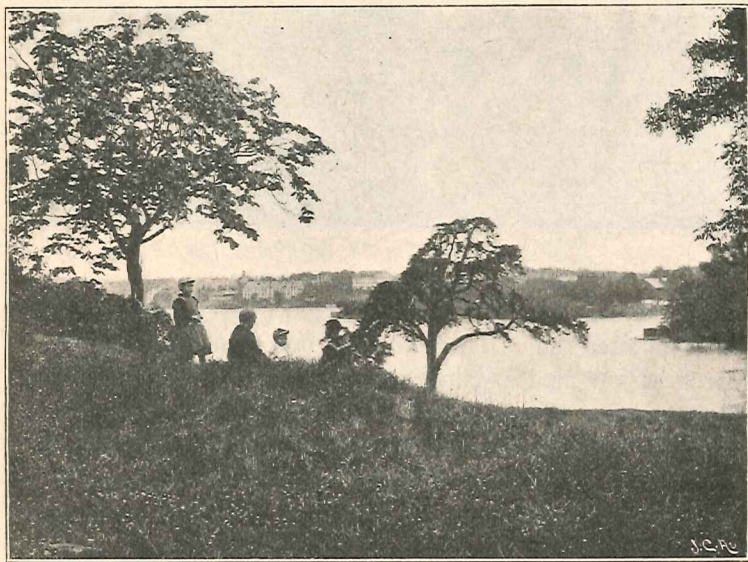
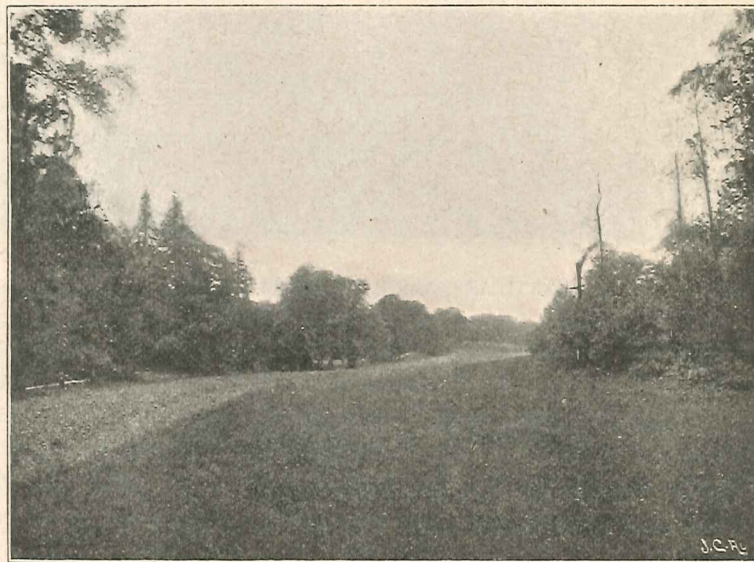


SSM
P-1374

GRÖNDALS VILLASTAD



UTSICHT ÅT MARIEBERG OCH KUNGSHOLMEN.



ÖSTRA DALGÅNGEN FRÅN PARKEN.

Ett behof att fylla.

Stockholm har, sedan den i utlandets stora städer så omtyckta idén att i stadens närhet, men utom dess egen hank och stör anlägga villastäder, i hvilka man kan njuta på en gång af stadens fördelar och landets behag, äfven här vunnit burskap, på kort tid redan hunnit få flere sådana, men dessa äro genom sitt läge och öfriga förhållanden lämpade mera för dem, hvilka friare disponera öfver tid och pengar, än hvad folk i allmänhet kan ha tillfälle till. Deremot saknas ännu i vår hufvudstads närhet en villastad afsedd för dem, som äro beroende af sin verksamhet i staden. Detta är onekligen en brist, ty just de både bäst behöfva och kunna äfven ekonomiskt ha det största gagnet af att vinna »sitt eget hem», af att bli satta i tillfälle att, allt under det de betala sin årliga hyra, erlagga denna under vilkor, som på samma gång gör utgiften därför till en sparpennig för framtiden, ger den karakteren af en afbetalning, som, när den pågått under en större eller mindre följd af år, gör dem till egare.

Denna brist är emellertid nu på väg att blifva fylld äfven den. Anordningar äro redan vidtagna för att på en plats i huf-

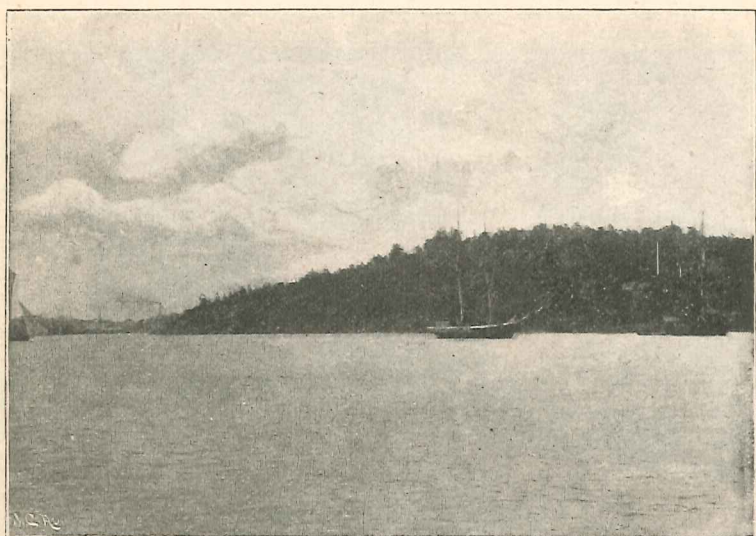
vudstadens omedelbara närhet, naturskönt belägen och redan försedd med goda kommunikationer, anlägga en dylik villastad för såväl affärsmannen, fabrikanten och handtverkaren, som för den skötsamme arbetaren.

Gröndals tomt- och byggnadsaktiebolag har nämligen för detta ändamål inköpt och i villatomter, afpassade för en anläggning af detta slag, låtit utlägga den vid Mälaren och Mörtviken endast 15 å 20 minuters ångbåtsfärd från Riddarholmen synnerligen väl belägna natursköna egendomen Gröndal och der bredvid belägna lägenheten Dalen eller Lilla Ekensberg.

Gröndals läge och kommunikationer.

De flesta Stockholmare torde ega kännedom om Gröndal, ty dess natursköna platser ha af gammalt utgjort ett omtyckt mål för dem, som vilja draga sig undan stadens kvalm och hetta; dess af lindar och ekar beskuggade parker och dess granklädda höjder, från hvilka man har den friaste och härligaste utsigt öfver staden och Mälarens leende stränder, äro en kär tillflyktsort för många, som älska att ostörda vistas i naturens sköte.

För dem, som emellertid icke känna till Gröndal, torde vi



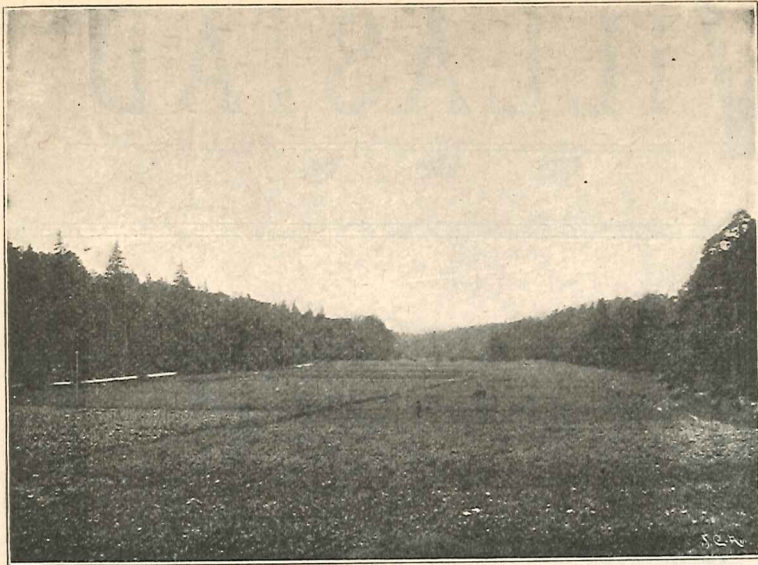
STRANDEN ÅT STORA SEGELLEDEN.



UTSICHT ÖFVER HUFVUDSTADEN.

Gröndals tomt- och byggnadsaktiebolags kontor: Centralpalatset, Stockholm.

Ombud: Kronolänsman C. A. Arnheim, Liljeholmen.



PARTI AF DALEN VID MÖRTVIKEN.



VILLOR VID LILLA EKENSBERG.

böra nämna, att det ligger i Brännkyrka socken utmed Mälaren mellan Löfholmen vid Liljeholmsviken och Stora Ekensberg midt emot Stora Essingen, strax i närheten af Liljeholmens järnvägsstation och endast en 10 à 15 minuters väg från ångspårvagnens hållplats vid Hornstull. Egendomen omfattar en areal af nära 5,000,000 kvadratfot eller cirka 82 tunnland med en strand utmed Mälaren och Mörtviken af ungefär 4000 fots längd. Vid sjön skogsklädda höjder och innanför dessa väl skyddade för blåst och kyla, ängar, åkrar, skogsdungar och parker i växlande följd. Grunden är särdeles hälsosam, då den till mycket stor del utgöres af mylla på sandbotten med rik tillgång på godt dricksvatten; och äro flera brunnar redan upptagna.

På grund af de förträffliga kommunikationerna, kan äfven den, som har sin verksamhet inne i staden, med nära nog samma bekvämlighet bo på Gröndal som i staden. Detta gäller särskildt dem, som ha sin sysselsättning vid de för hvar dag allt talrikare industriella etablissemanten på Södermalm och Kungsholmen, för hvilka Gröndal såsom boningsplats är synnerligen lämpligt med dess billiga och bekväma ångslupsförbindelser.

De kommunikationer, öfver hvilka Gröndal redan nu förfogar, äro förutom direkt ångslupsförbindelse med Riddarholmen hvarje halftimme dels bantåg från Liljeholmen och dels spårvagn från Hornstull, till hvilka båda ställen det endast är cirka tio minuters promenad från Gröndals egor. Dels utgöras de af ång-

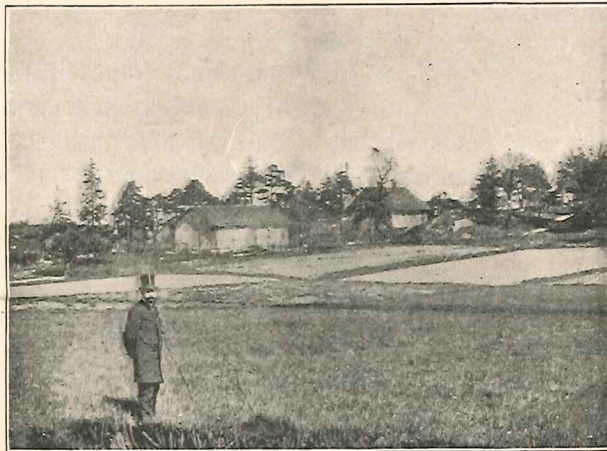
slupsförbindelser från Lilla Ekensberg och från Liljeholmsviken. Färderna så väl med ångslup som med bantåg och ångspårvagn draga i medaltal ej mer än cirka femton minuter. Läger man till dem de tio minuter, det kan draga att från Gröndals egor promenera till stationerna, så tager dock hela färden in till staden inom broarna icke mer än högst 25 ofta blott 20 minuter, d. v. s. Gröndalsborna ha redan nu bättre förbindelser med huf-

vudstaden än Saltsjöbads- och Djursholmsborna, och dertill, då dessa senare komma till mer eller mindre aflägsna trakter af staden, komma Gröndalsborna rakt in till sjelfva centrum, Slussen, Riddarholmen eller Centralstationen, hvarförutom afståndet till staden icke är längre, än att man mycket väl kan gå till staden, och ännu lättare blir detta då den påbörjade Strandvägen vid Söder Mälarstrand blir färdig.

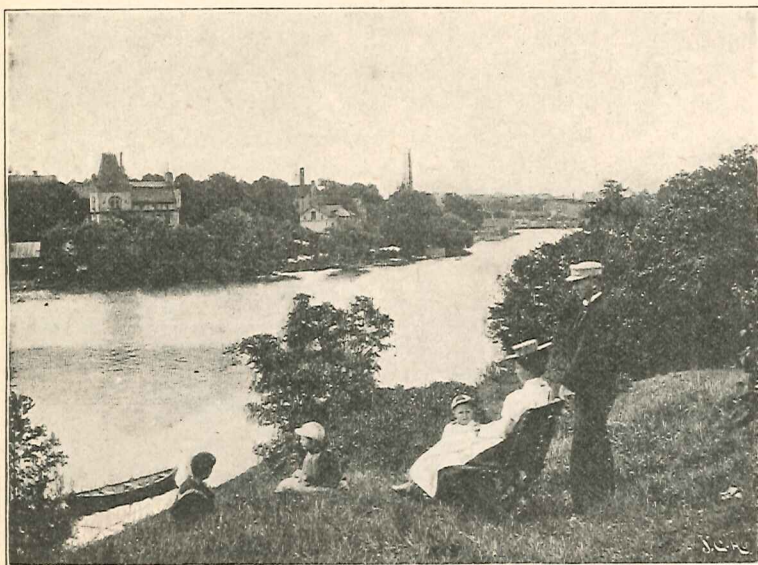
Beqvämare kan det icke gerna vara stäldt för en ännu blott under anläggning varande villastad, och ännu beqvämare kommer det naturligtvis att bli i en antagligen snar framtid då, efter hvad det synes, den projekterade

sammanbindningsbanan kommer att gå fram genom villastadens område. Att framhålla platsens lämplighet för dem, som hafva sin verksamhet vid de industriella verken vid Liljeholmsviken torde ej behövas.

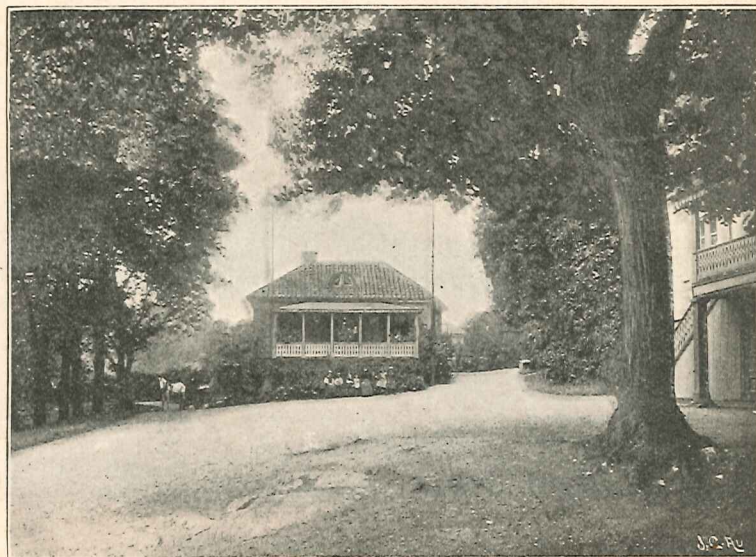
Den starka strömmen, som gör att sjöfarten på Gröndal är öppen i allmänhet året om, verkar äfven fördelaktigt i sanitärt hänseende.



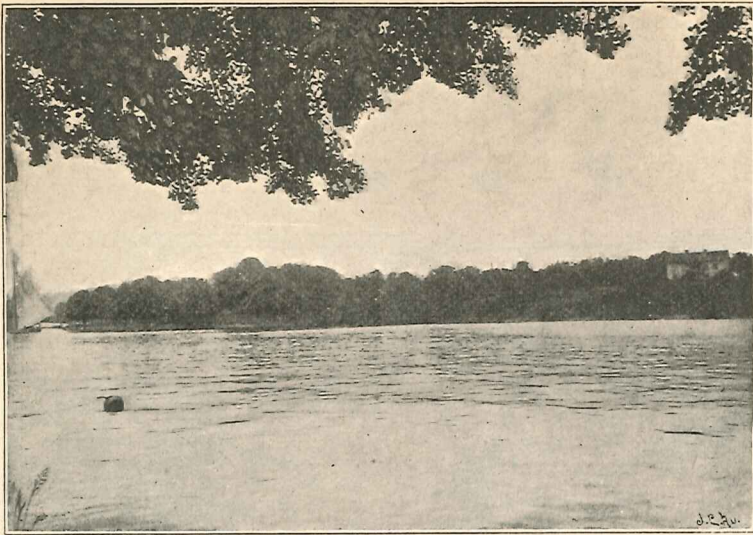
VILLOR Å GRÖNDAL.



STRANDPARTI ÅT REYMERSHOLM.



VILLA VID LILJEHOLMSVIKEN.



STRANDPARTI ÅT LILJEHOLMSVIKEN.

Fördelarne af att bo i en villastad.

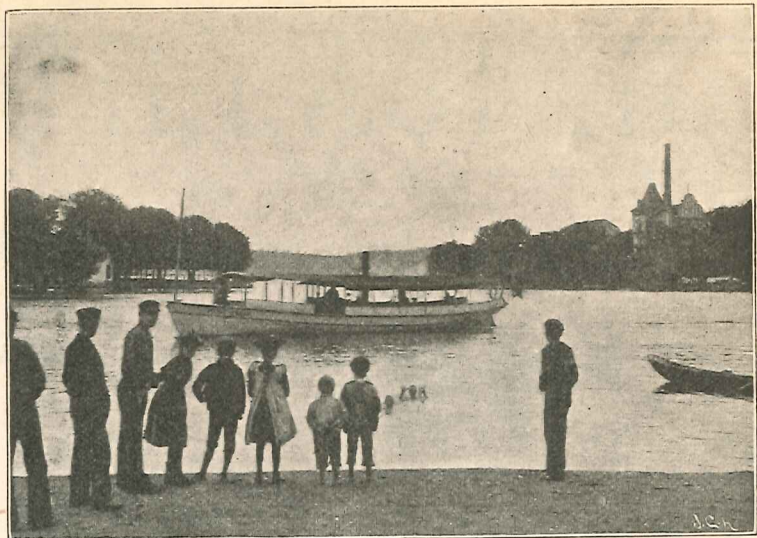
Hur i alla afseenden bekvämt det kommer att bli ställt för dem, som utvälja Gröndal till plats för sitt hem, torde af det sagda vara tydligt. Men behaget af att bo der kommer icke att inskränka sig dertill. Den trefnad, som kan erbjudas i och omkring sjelfva hemmet, måste på en plats, der detta kan få en lugn och fridfull, halft landtlig prägel, alltid bli större än i staden, i all synnerhet för dem, som ej har råd att kosta på sig både en stadsvåning och ett landtställe, som tillfredställer nutidens anspråk, något som helt få kunna ha.

Det önskemål, som de hittills ej kunnat realisera här i Stockholm, att på vilkor, med hvilka de kunna komma ut, få ett hem som är rymligt, bekvämt och trefligt kan här tillfredsställas.

Tomterna på Gröndal äro icke dyrare än att äfven en hvar skötsam person, som önskar förskaffa sig ett dylikt eget hem, der kan vinna ett sådant med de förmånliga betalningsvilkor, som medgifvas, och de ytterst moderata tomtpris, som ännu der äro gällande. Sålunda kan man för 2000—3000 kronor exempelvis få sig ett fullt tillräckligt område för en bekväm och treflig bostad, omgifven af jord för trädgård. Då grunden är god och jordmånen fruktbar, bli så väl kostnaderna för uppförandet af huset som för eventuella trädgårdsodlingar, af hvilka man sedan kan ha ej blott nöje utan äfven en inkomst, synnerligen låga.

Anläggningar af små parker eller prydnadsträdgårdar kring de enskilda villorna behöfva villaägarna ej, om de ej alldeles särskildt önska det, tänka på, ty gamla parkanläggningar finnas, som ej vid områdets indelning till villatomter komma att rubbas, utan komma att stå orörda kvar. Präktiga promenadplatser komma således, i motsats till hvad vid andra villastäder med långt större anspråk är fallet, att finnas i stor utsträckning, så väl i den lummiga skyddade dalgången som uppe på de friska och fria utsiktspunkterna. Hvad många, som icke ha råd att hålla sig särskildt sommarnöje, nu, om de ha en vacker söndagsaftersmiddag ledig, med kostnad och under mycket omak med trängsel i spårvagnar och dylikt, måste söka sig ute på Djurgården eller Haga, ofta i sällskap med söndagsfirare, som hvarken ge några goda exempel åt de unga eller äro angenäma och stillsamma kamrater, det få de inom sitt eget fridlysta område alldeles vid sin egen stugoknut ute på Gröndal.

Slutligen är ock att märka ännu en fördel af att nu köpa villatomter vid Gröndal, det billiga pris, hvori tomterna för närvarande hållas. Med den tendens tomterna kring Stockholm hafva



ÅNGBÅTSBRYGGAN VID LILJEHOLMSVIKEN.

att stiga kan med sannolikhet påräknas, att den, som af en eller annan anledning vill flytta, med lätthet skall kunna afyttra sin lägenhet med afsevärd vinst.

Huru man skall kunna få sin egen villa.

Den, som har pengar, han behöfver icke vara i bryderi för huru han skall få hvad han vill, men den som det icke har, han måste låna eller köpa på kredit. Bolaget begär blott en ringa handpenning kontant för att det skall vara betäckt för de omkostnader, det kan få af en eller annan, som inleder affär utan att fullfölja den. Det öfriga af köpeskillingen får inestå mot billig ränta. För att biträda hågade spekulanter, har bolaget vidtalat liffförsäkringsbolag, som mot säkerhet af liffförsäkring lemnar lån till byggnaden. Skulle sedan köparen dö innan villan blifvit till fulla betalad, så betäckes kostnaden därför af liffförsäkringen och innehafvaren lemnar åt sin familj en skuldfri fastighet, som kan bli ett ålderdomshem för enkan eller ett arf för barnen.

Alla önskade upplysningar lemnas å *bolagets kontor i Centralpalatset*, Stockholm, eller af bolagets ombud *Kronolänsman C. A. Arnheim* med adress Liljeholmen. Person, som visar tomter finnes alltid å egendomen tillgänglig.

Ett verkligt mönstersamhälle

för alla dem, som, utom stadens hank och stör, i ro för dess buller och larm samt under i alla afseenden billigare vilkor, än som der stå till buds, vilja skapa sig ett eget hem, förskaffa sig en torfva, som är deras egen, lofvar alltså Gröndal att blifva.

Det är naturskönt, i lika hög grad som de mest berömda punkterna på Djurgården eller andra af vår hufvudstads fagra omgifningar, det är friskt och sundt, liggande högt men skyddadt vid rinnande vatten utmed Mälarens utflöde, det är väl beläget, har de ypperligaste kommunikationer, det kommer att bli ordnad så, att det i fråga om bekvämlighet, trefnad och sanitära åtgärder kommer att bli fullt jemställt med de bästa liknande samhällen. Der blir vidare billigt både att bygga och bo, och den som der köper en tomt lägger, på samma gång som han tillförsäkrar sig och de sina ett eget hem, måhända, genom den stegring i tomtprisen man har anledning att vänta, grunden till en liten förmögenhet.

Behag, trefnad, bekvämlighet, eget hem och en sannolik vinst dertill, hvad kan man mera begära?

Kontor: Centralpalatset, Rödbodtorget, Stockholm.

Ombud: Kronolänsman C. A. Arnheim, Liljeholmen.

Agenter antagas.

LÄGENHETEN GRÖNDAL.

