

Värdering A B C

Fastighet Asea 3

Stadsdel Västberga

Adress Västbergavägen 35-45

Fastighetsäg ASEA Kabel AB

Företag/verks/anst/ ASEA KABEL/tillverkning av kabel, ledningar, kraftkondensatorer/
/ca 1000

Ursprung verks Liljeholmens kabelfabrik. Theodor Winborg startade Liljeholmens stufabrik 1870. Vid elektrifieringen på 1880-t började företaget tillverka kablar och ledningar. 1914 ändrades företags namn till Liljeholmens kabelfabrik och 1916 blev det ett helägt dotterbolag till ASEA. Efter utflyttningen till de nybyggda lokalerna i Västberga kompletterades produktionen med kraftkondensatorer. 1976 ändrade företaget namn till ASEA KABEL.

Omgivning Industriområde med friliggande byggnader. Delvis omgivning av parkkaraktär. Inom fabriksområdet asfalterade ytor m upplagsplatser för kabel.

Byggnadsbeskrivning

Hus	Funktion	Vån	Sockel	Konstr	Fasad/färg	Tak/färg	Övrigt
I	fabrik, kontor	1-4		tgl	tgl/röd	P/svart	Lanterner. Konstr. av järnbalkar kringgjutna av btg.
II	panncentr.			tgl	tgl/röd	P/svart	skorsten röd tgl
III	högspänningslab.			btg	tgl/röd	P/svart	
IV	fabrik, kontor	2½			tgl/röd	P/svart	

Övriga byggnader har med några undantag fasader av rött tegel.

Byggnadstekn skick Gott.

Interiör _____

Maskiner/kraft _____

Byggnadsdata

Hus	BL	SB	Arkitekt	BH	BM	Omb år	Arkitekt	Åtgärd
I	1929-30		Ture Wennerholm Kreugers konstruktions- ing.firma.	Liljeholmens kabelfabrik	Tekniska byggn. byrå	1930 1938 1959-61	Joel Lundqvist	påbyggn 1 vån. utbyggn påbyggn 1 vån.
II	1929-30		- " -	- " -	- " -			
III	1949		T. Blomqvist Kreugers konstruktions- ing.firma.	- " -				

Övriga byggnader tillkomma under 50-, 60- och 70-talen.

Kontaktperson Hans Andersson, tel. 18 80 40 ankn. 306.

Arkiv Ritningar och foton.

Föremålssaml _____

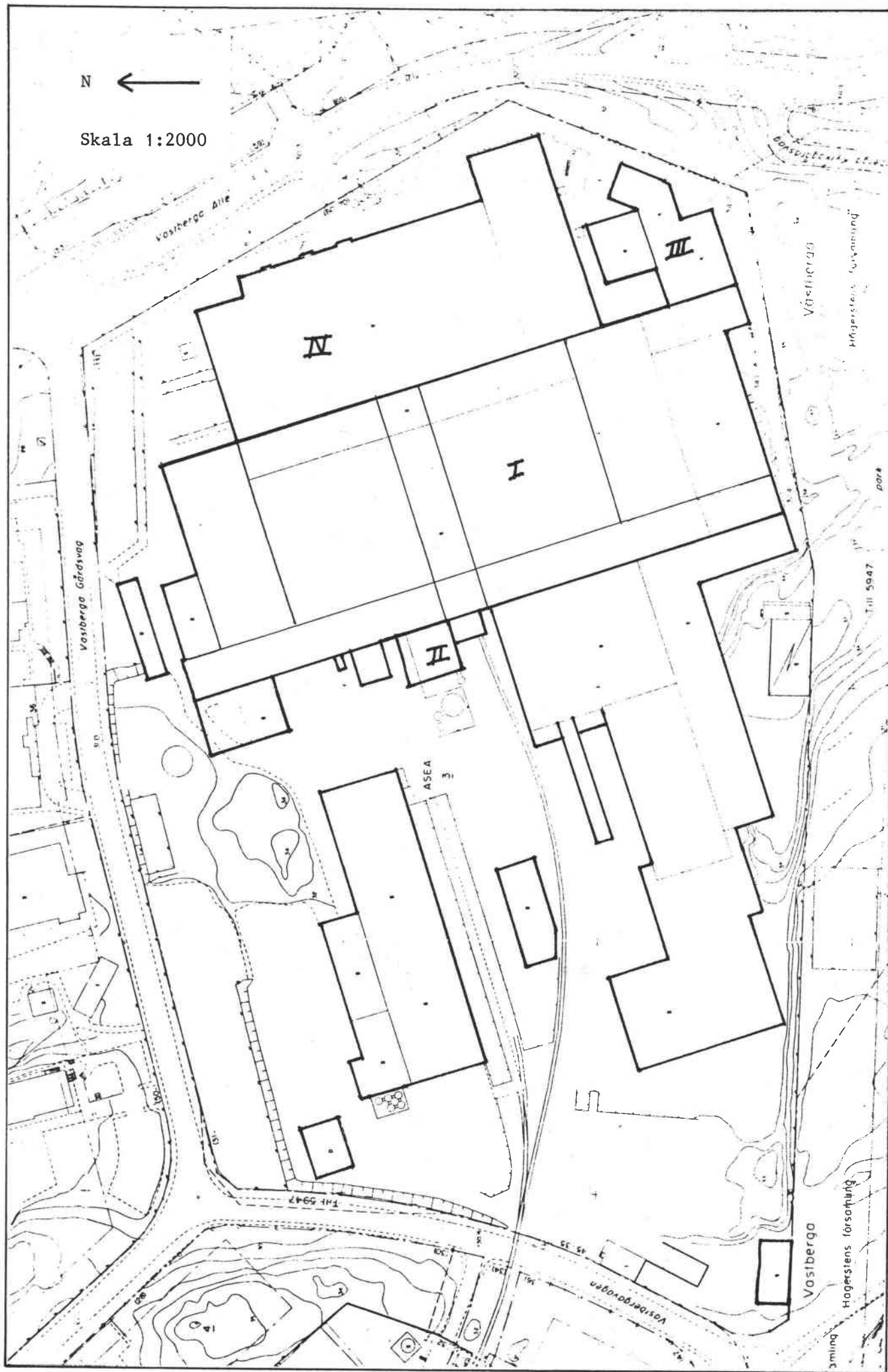
Litt Byggmästaren 1931.

Tidigare inv _____

Större unders Anm

Bildnr FB 13170-77

Datum juni 79 Sign EW



Asea 3



Hus IV och I från NO

FB 13 176

Hus III från SO

FB 13 174



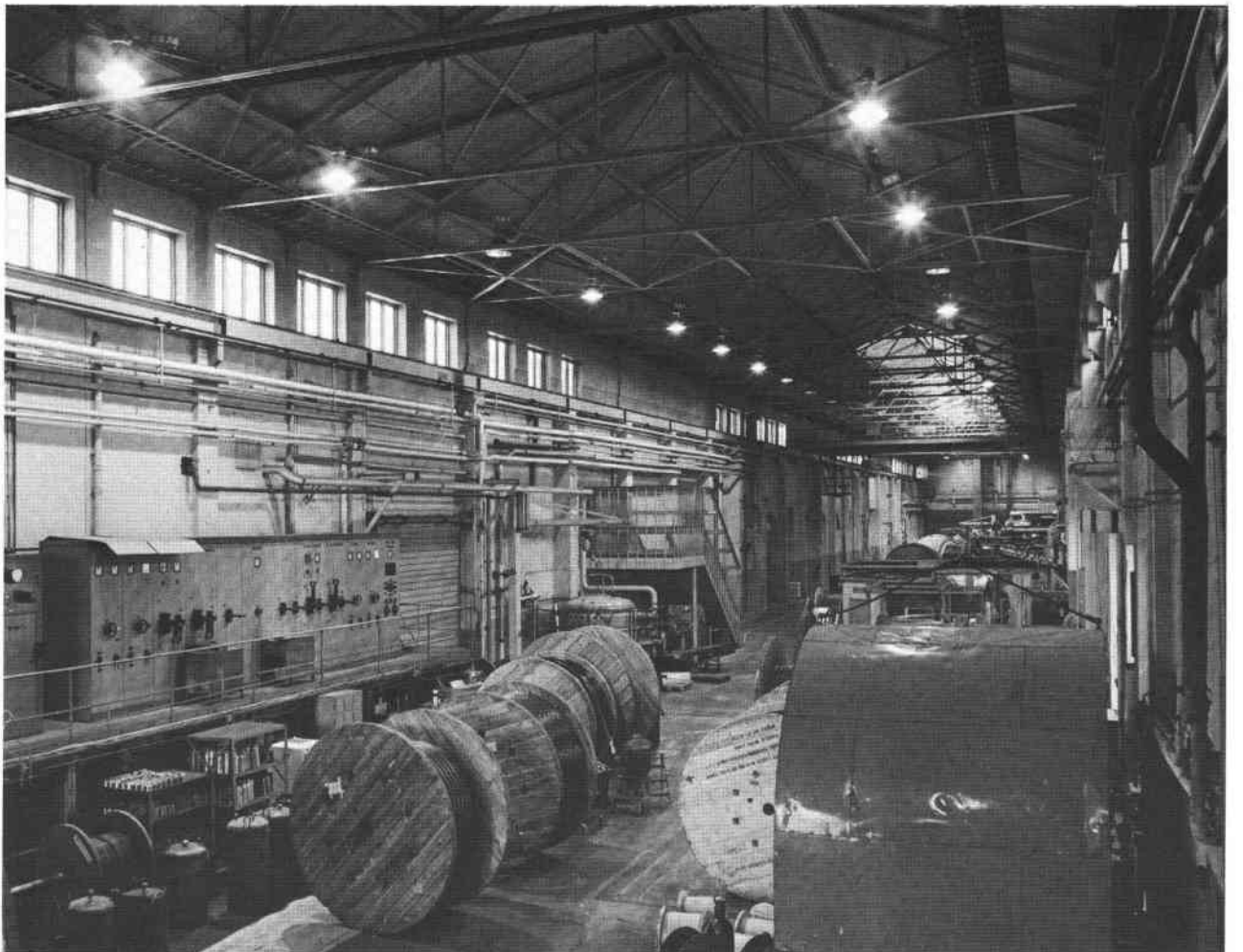


Upplag av kabel

FB 13 172

Hus I

FB 13 170



Värdering A B C

Fastighet Timotejen 17

Stadsdel Västberga

Adress Tellusborgsvägen 67-71

Fastighetsäg G. Jitelius dödsbo mfl
gm AB Radius

Företag/verks/anst/ Industrihotell, AB Radius Rostfri tillverkning, Wernedal & Co AB,

AB Stålmekano, AB Steberco, Åke Allinger Lackering AB, AB Sunbe Finmekanik, Kuntze
och Co, Stockholms gatukontor m fl.

Ursprung verks AB Radius. Efter en strejk på AB Primus 1912 återvände de strejkande
arbetarna inte till arbetet utan startade genom fackföreningen ett kooperativt före-
tag, AB Radius. Tillverkningen var densamma som på Primus (bl a spritkök). Under
krisåren på 1930-talet såldes aktierna i företaget till privata intressenter. 1969
lades större delen av produktionen ner.

Omgivning Industriområde.

Byggnadsbeskrivning

Hus	Funktion	Vån	Sockel	Konstr	Fasad/färg	Tak/färg	Övrigt
I	fabrik	3	btq	tql	puts/gul	P/röd	btgb,jälklag
II	"	2	btq	tql	puts/gul	P/röd	"
III	"	2-3	btq	btq	puts/gulbeige	P/grå	
IV	lager	1	btq	regel	sll/fr	P/x	
V	skjul						

Byggnadstekn skick Gott.

Interiör _____

Maskiner/kraft _____

Byggnadsdata

Hus	BL	SB	Arkitekt	BH	BM	Omb år	Arkitekt	Åtgärd
I		1913	Tore Schubert	AB Radius		1926		tillb.
						1927	Evert Hollin	tillb. lgh
						1935	"	tillb.
II	1938		Evert Hollin	"	Evert Hollin			
III	1938		"	"	"	1940	"	tillb.

Kontaktperson AB Radius, tel. 19 83 80, 18 71 71

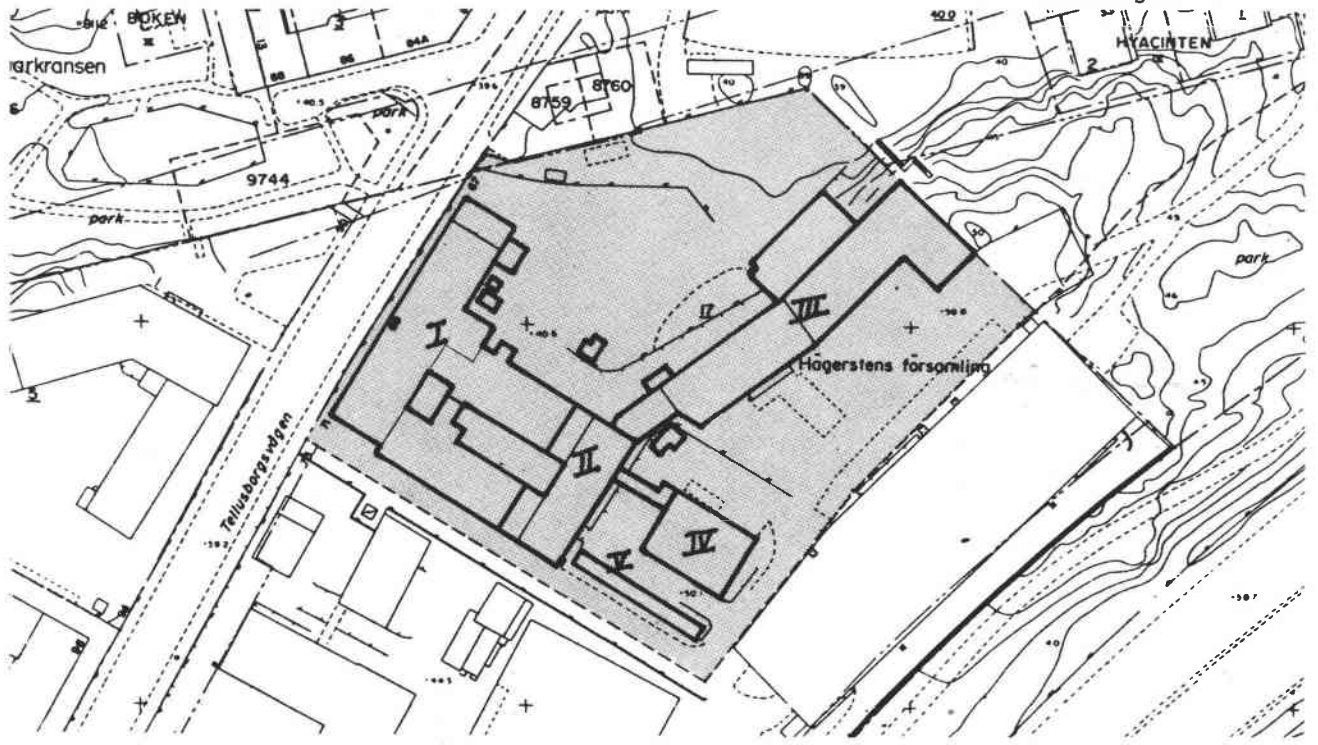
Arkiv _____ Föremålssaml _____

Litt _____ Tidigare inv _____

Större unders JaAnm Samlad industrimiljö med omsorgsfullt utförda byggnader. Företa-
get har en intressant tillkomsthistoria.

Bildnr FB 14655-660, 14594

Datum maj 79 Sign EW



Skala 1:2000

Fastigheten från N

FB 14 655



Värdering A B **C**

Fastighet Tvålfvingan 5

Stadsdel Västberga

Adress Tellusborgsvägen 90-94

Fastighetsäg AEG Elektriska AB

Företag/verks/anst/ SATT elektronik/elektronik, utvecklingsuppdrag inom tele och data/325. I hus I: IMA/elektronik/35, Fyrmax AB/mekanisk tillverkning/10.

Ursprung verks _____

Övrigt SATT elektronik startades 1921.

Omgivning Industriområde, näraliggande park och bostadsområde.

Byggnadsbeskrivning

Hus	Funktion	Vån	Sockel	Konstr	Fasad/färg	Tak/färg	Övrigt
I	fabrik	4	btg		puts/grå		
II	kontor	6		btg	mexitgl, P/vit, brun		
III	lager	1			P/grå	P/grå	

Byggnadstekn skick Gott.

Interiör _____

Maskiner/kraft _____

Byggnadsdata

Hus	BL	SB	Arkitekt	BH	BM	Omb år	Arkitekt	Åtgärd
I	1935					1937, 1942, 1957	Sven Nord- ström	Påb. 3 vån
II	1972-75		Sven Davidsson		John Mattsson			
III	1957							

Kontaktperson Stig Hjorth, tel. 81 01 00.

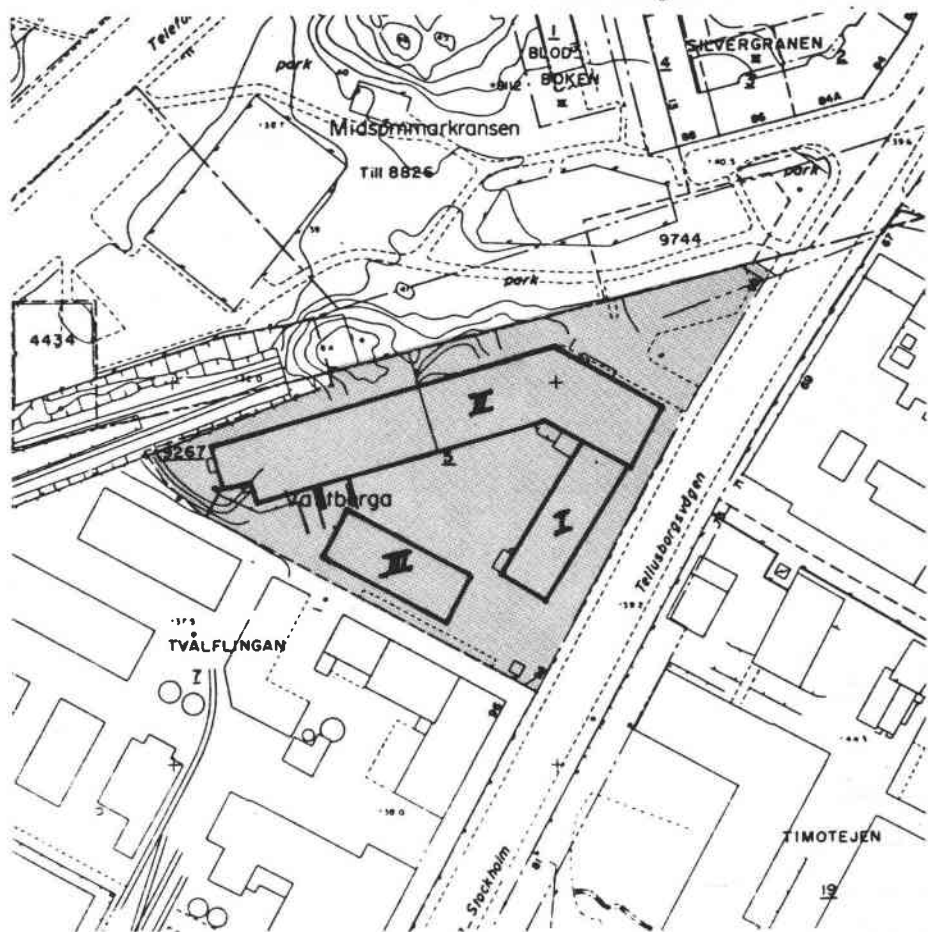
Arkiv Byggnadsritningar.

Föremålssaml Enstaka äldre produkter.

Övrigt _____

Tidigare inv _____

Större unders Anm



Skala 1:2000

Fastigheten från S

FB 14 664



Värdering A B C

Fastighet Twålfvingan 7

Stadsdel Västberga

Adress Tellusborgsvägen 96-104, Mikrofonvägen 11 Fastighetsäg KF ekon fören gm Koop Förb Fastigh.sekt.

Företag/verks/anst/ Nordtend AB/tillverkn. av tvättmedel, rengöringsmedel m m/200.

Ursprung verks Hus I:pianofabrik, Hus II:snickeri. 1924 köptes fastigheten av A Lindal, ägare till bl a Tekniska fabriken Helios. Delar av tillverkningen bl a av tvättmedlet Vita Björn flyttades från lokalerna på Nybrogatan 15 till Tellusborgsvägen.

1932 såldes företaget och fastigheten till ett tyskt företag och fick namnet Henckel-Helios. Efter andra världskriget övertogs företaget av flytkapitalbyrån. 1948 köptes anläggningen av KF. 1976 slogs samtliga KF-ägda tvättmedelsfabriker i Norden samman till Nord-Tend AB.

Omgivning Industriområde.

Byggnadsbeskrivning

Hus	Funktion	Vån	Sockel	Konstr	Fasad/färg	Tak/färg	Övrigt
I	fabrik	3	btg	tgl	tgl/röd	P	bjälklag av btg
II	fabrik	3	btg	tgl	tgl/röd	P	"
III	kontor, lager	4	btg	tgl	tgl/röd	P	"
IV	lager	1	btg	tgl	tgl/röd	P	
V	vattenglas- hus			tgl	tgl/röd	P/röd	
VI	pannhus	1	btg	tgl	tgl/röd	P	bjälklag av btg, skorsten av röd tgl. ca 30 m
VII- IX	lager	1		regel	sll/brun	P/grön	
X	verkstad, kontor	1		tgl	tgl/röd		

Byggnadstekn skick Gott. Hus II: skador i bjälklag och fasad.

Interiör _____

Maskiner/kraft _____

Byggnadsdata

Hus	BL	SB	Arkitekt	BH	BM	Omb år	Arkitekt	Åtgärd
I	1917-18		P Benson		AB Norra Westberga	1918 1924, 1925	P Benson Waller	påb påb. last- brugga m tak
II	1917		P Benson konstr :H Bömish		E.G. Ekstrands snickerifabr.	1932 1918	Botolfsen P Benson	tillb. t nuv om- fattn.
V	1943							
VI	1932-33		Botolfsen & Co		AB Helios		L. Botolfsen	
IX	1935							

V 1943

VI 1932-33 Botolfsen & Co AB Helios L. Botolfsen

IX 1935

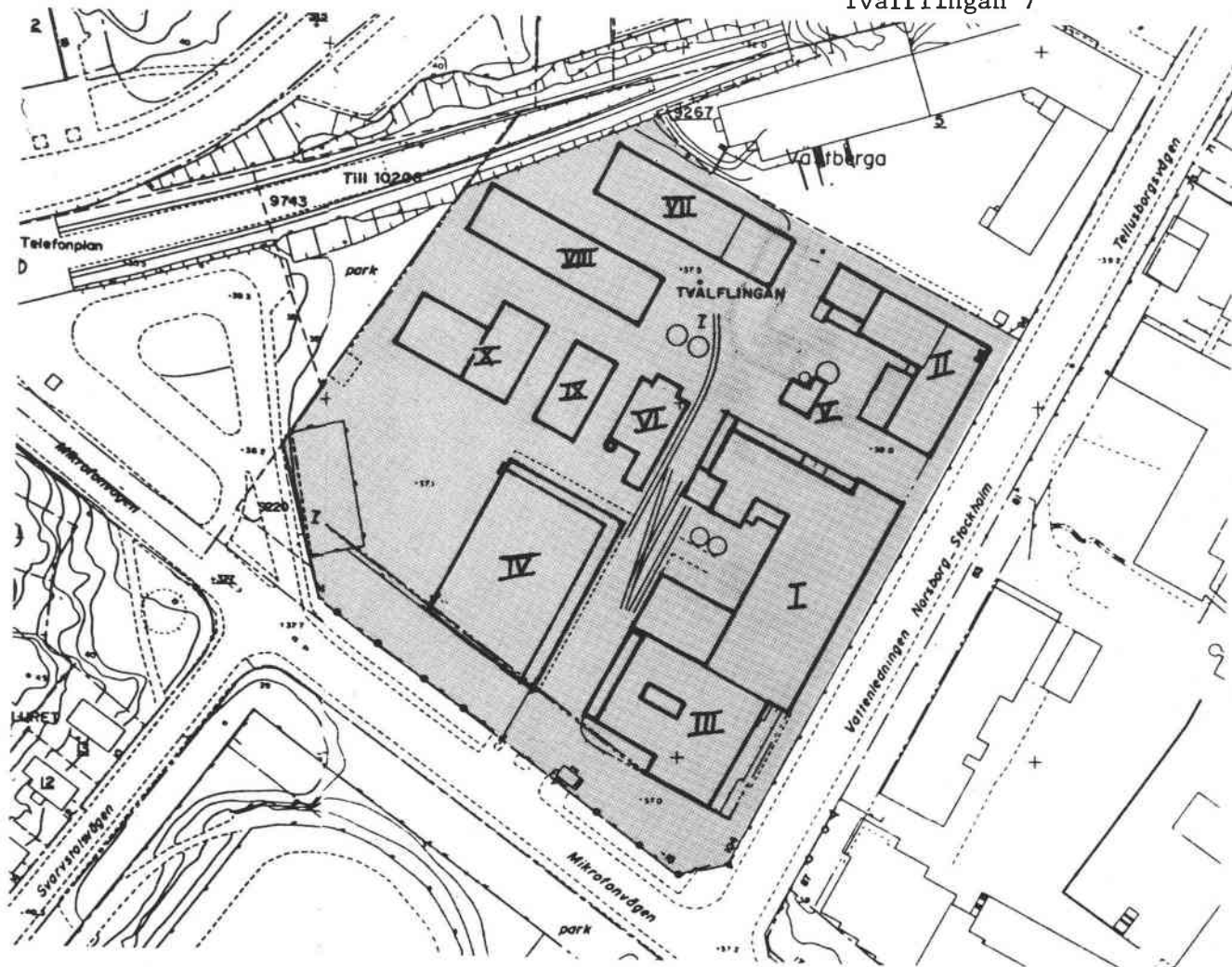
Kontaktperson Erik Dalin, tel. 08/19 03 80

Arkiv Företagsarkiv. Ev inneh äldre material. Ritningsarkiv.

Större unders Anm

Bildnr FB 14661-63, 14665-69

Datum maj 79 Sign EW



Skala 1:2000

Hus I och II från NO

FB 14 666



