

Värdering A B **C**

Fastighet Isterbandet 5

Stadsdel Johanneshov

Adress Trädskolevägen 17

Fastighetsäg Stockholms kommun

Företag/verks/anst/ Elstation.

Ursprung verks Elstation.

Övrigt \_\_\_\_\_

Omgivning \_\_\_\_\_

Byggnadsbeskrivning

Hus	Funktion	Vån	Sockel	Konstr	Fasad/färg	Tak/färg	Övrigt
-----	----------	-----	--------	--------	------------	----------	--------

I	elstn	4	gr	tgl	tgl/röd	1T,P/grå	
---	-------	---	----	-----	---------	----------	--

II	"		cem	tgl	tgl/röd	P/grå	
----	---	--	-----	-----	---------	-------	--

III plåtskjul

Byggnadstekn skick Gott.

Interiör \_\_\_\_\_

Maskiner/kraft \_\_\_\_\_

Byggnadsdata

Hus	BL	SB	Arkitekt	BH	BM	Omb år	Arkitekt	Åtgärd
-----	----	----	----------	----	----	--------	----------	--------

*Togs i drift 4 september 1911.*

Kontaktperson \_\_\_\_\_

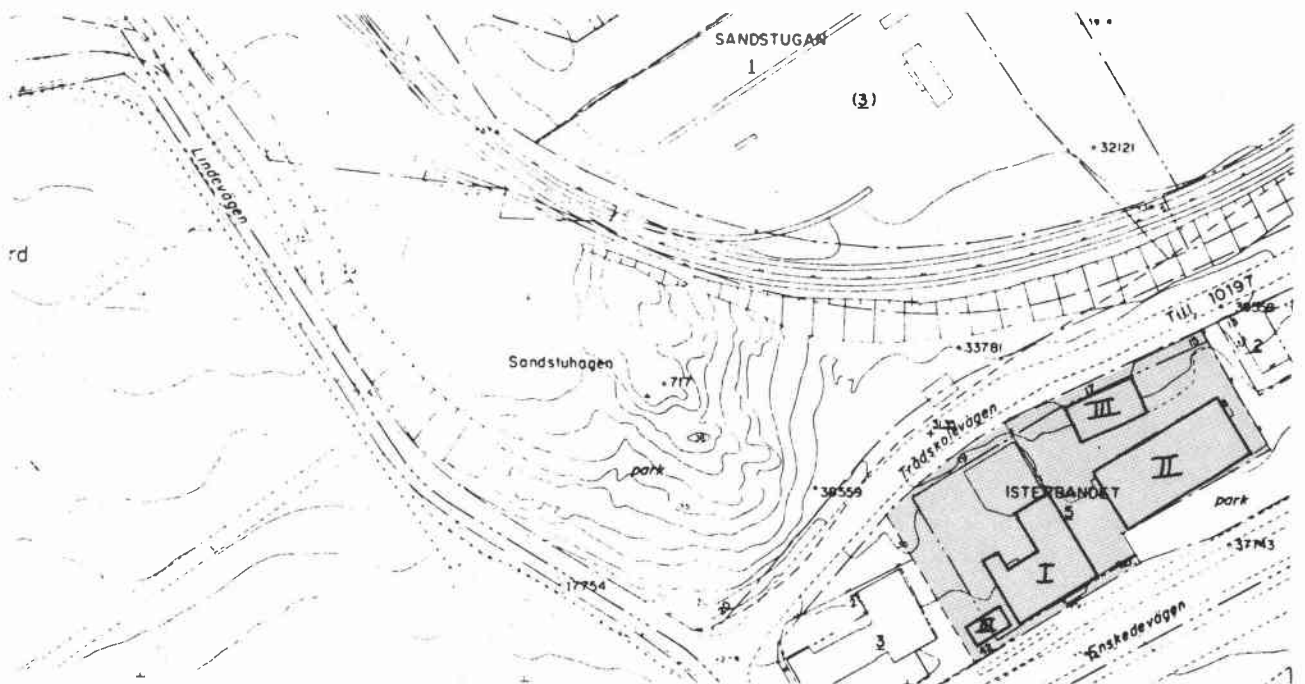
Arkiv \_\_\_\_\_ Föremålssaml \_\_\_\_\_

Litt \_\_\_\_\_ Tidigare inv \_\_\_\_\_

Större unders Anm

Bildnr FB 14653-54

Datum mars 80 Sign EW



Skala 1:2000

Hus I från SO

FB 14 654



Värdering A B C

Fastighet Slakthusområdet, omfattande fastigheter- Stadsdel Johanneshov

na Charkuteristen, Hallmästaren, Hjälpstaktaren, Johanneshov 1:1, Kylhuset, Sandhagen och Styckmästaren.

Företag/verks/anst/ Slakthus, livsmedelsindustrier, bagerier m m.

Fastighetsäg: Farmek ekon fören

Ursprung verks Stockholms stads slakthus.

m.fl. (tr)

Övrigt \_\_\_\_\_

Omgivning Industriområde, anslutande järnväg.

### Byggnadsbeskrivning

Hus	Funktion	Vån	Sockel	Konstr	Fasad/färg	Tak/färg	Övrigt
1	slakthusbod	1	gr	btg	tgl/grå	skiffer/grå	
2	f.d. stall	1	gr	btg	tgl/grå	P/röd	
3	garage	1		regel	br/grå	P/x	
4	garage/ verkstad	1	gr	btg	tgl/grå	P/röd	
5	garage			regel	br/grå	skiffer/grå	
6	slakthus	1½	gr	btg	tgl/grå	P/röd	skorsten i gult tgl
7	garage/ förråd	1		regel	lfs, slp/grå	P/röd	

Forts. på nästa sida.

Byggnadstekn skick Gott

Interiör Ej besökt

Maskiner/kraft \_\_\_\_\_

### Byggnadsdata

Hus	BL	SB	Arkitekt	BH	BM	Omb år	Arkitekt	Åtgärd
1-19			Gustaf Wickman	1906-12	Konstruktör	Axel Björkman		

Övrig bebyggelse huvudsakligen uppförd efter 1940.

Handlingar för de äldre byggnaderna saknas i BNA.

Kontaktperson Dir Bengt Holmberg, tel. 14 13 80, Bängt Bodén, tel. 49 00 58

Arkiv Slakthusstyrelsens arkiv

Föremålssaml

Litt Sthlms stads slakthus 1906-1912, 1914. Tidigare inv -

Större unders Ja Anm Anläggning av särskilt industrihistoriskt och arkitekturhisto-  
historiskt intresse.

Bildnr FB 13106-169

Datum juli 79 Sign EW

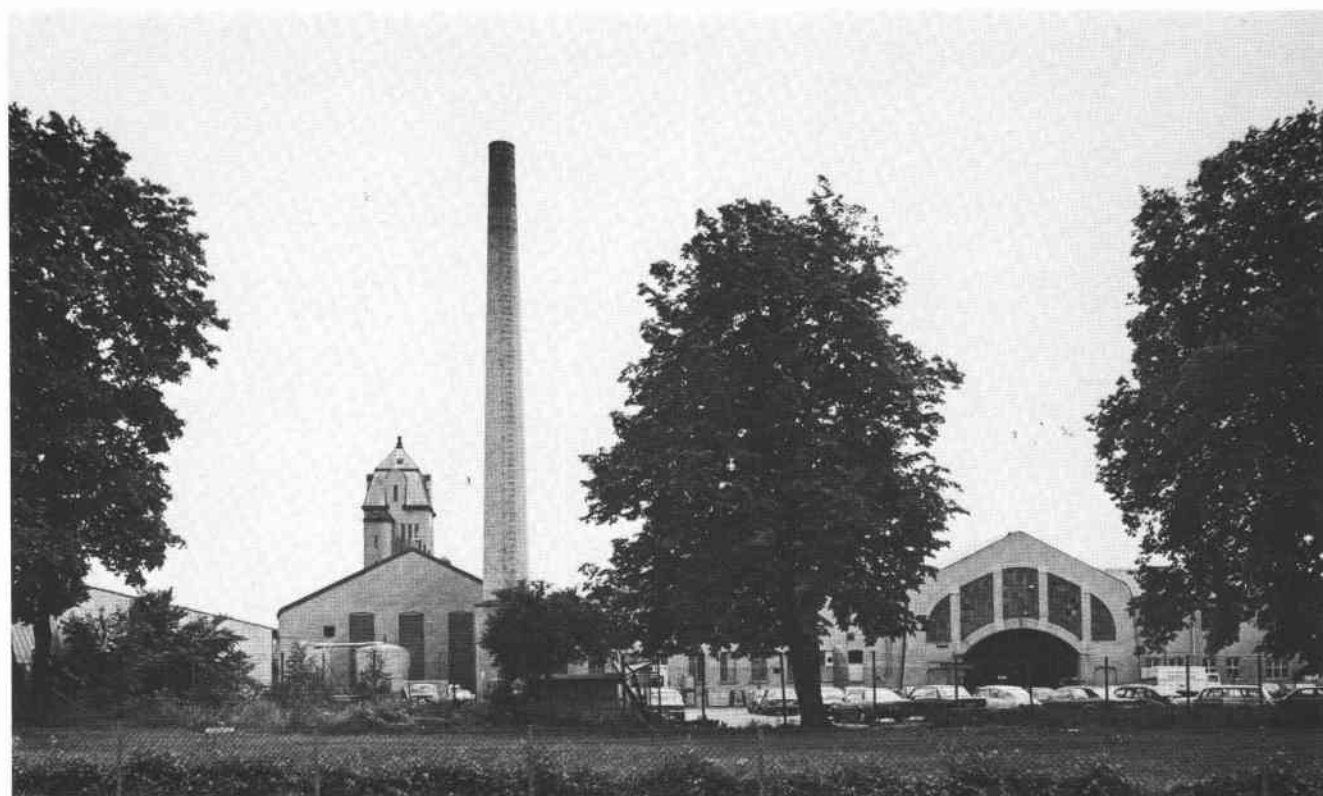
## Forts. Byggnadsbeskrivning

## Slakthusområdet

Hus	Funktion	Vån	Sockel	Konstr	Fasad/färg	Tak/färg	Övrigt
8	börshus	3	gr	btg	tgl/grå	P/grön	
9	f d obser- vationsstall		gr	btg	tgl/grå	P/röd	
10	f d sanitets- slakthus		gr	btg	tgl/grå	P/röd	
11	f d dynghus o rensstuga		gr	btg	tgl/grå	P/röd	Skorsten i röd tgl
12	Farmek, f d hudbod		gr	btg	tgl/grå	P/röd	
13	kontor/ kiosk	2	gr	btg	tgl/grå	P/grön	
14	Scan f d marknadshall	2	gr	btg	tgl/grå	P/röd	
15	f d mark- nadshall	2	gr	btg	tgl/grå	P/grön	
16	f d stall	2	gr	btg	tgl/grå	P/grön	
17	f d han- delsstall	1	gr	tgl	slammad/vit	P/röd	
18	bost	2	gr		tgl/grå	P/grön	
19	bost	2	gr		tgl/grå	et/grå	

Hus 6. Slakthus från NV

FB 13 168



## Slakthusområdet



Hus I, slakthus

FB 13 120

Mot SO. Hus 14 t h

FB 13 154





