

Värdering (A) B (C)

Fastighet Hägersten 2:1 (f d stg 17 AC)

Stadsdel Hägersten

Adress Jakobsdalsvägen

Fastighetsäg Fastigh.AB Hägersten

Företag/verks/anst/ Olsson & Rosenlunds företagen/brädgård, hyvleri/15.

Ursprung verks Hägerstens såg- och tegelverk. 1894 köptes fastigheten av Olsson & Rosenlund. Sågningen upphörde på 1940-t.

Övrigt _____

Omgivning Industriområde. Strandtomt med parkkaraktär.

Byggnadsbeskrivning

Hus	Funktion	Vån	Sockel	Konstr	Fasad/färg	Tak/färg	Övrigt
I	<i>bostad, "sågvillan"</i>	<i>2½</i>	<i>gr</i>	<i>pl?</i>	<i>sfs/beige</i>	<i>2T</i>	
II	<i>hyvleri, f d såg</i>	<i>2</i>		<i>regel</i>	<i>lfs/fr</i>	<i>papp/svart</i>	
III	<i>panncentr.</i>	<i>2½</i>		<i>tgl</i>	<i>tgl/röd</i>		<i>pannorna borttagna</i>
IV	<i>smedja</i>	<i>1</i>			<i>lfs/fr</i>		

Övr. byggnader, virkesmagasin m m: regelkonstruktion med rödfärgad träpanel, tegeltak även plåt-och papptak, huvudsakligen uppförda på 1930- och 40-talen.

Byggnadstekn skick Gott. Hus I, III och IV förfallna.

Interiör _____

Maskiner/kraft _____

Byggnadsdata

Hus	BL	SB	Arkitekt	BH	BM	Omb år	Arkitekt	Åtgärd
I	1882							
II-								
III	1894							

Handlingar från tiden före 1950 saknas i BNA.

Kontaktperson tel. 45 26 50.

Arkiv Handlingar, räkenskaper m m.

Föremålssaml _____

-

Litt _____

Tidigare inv _____

-

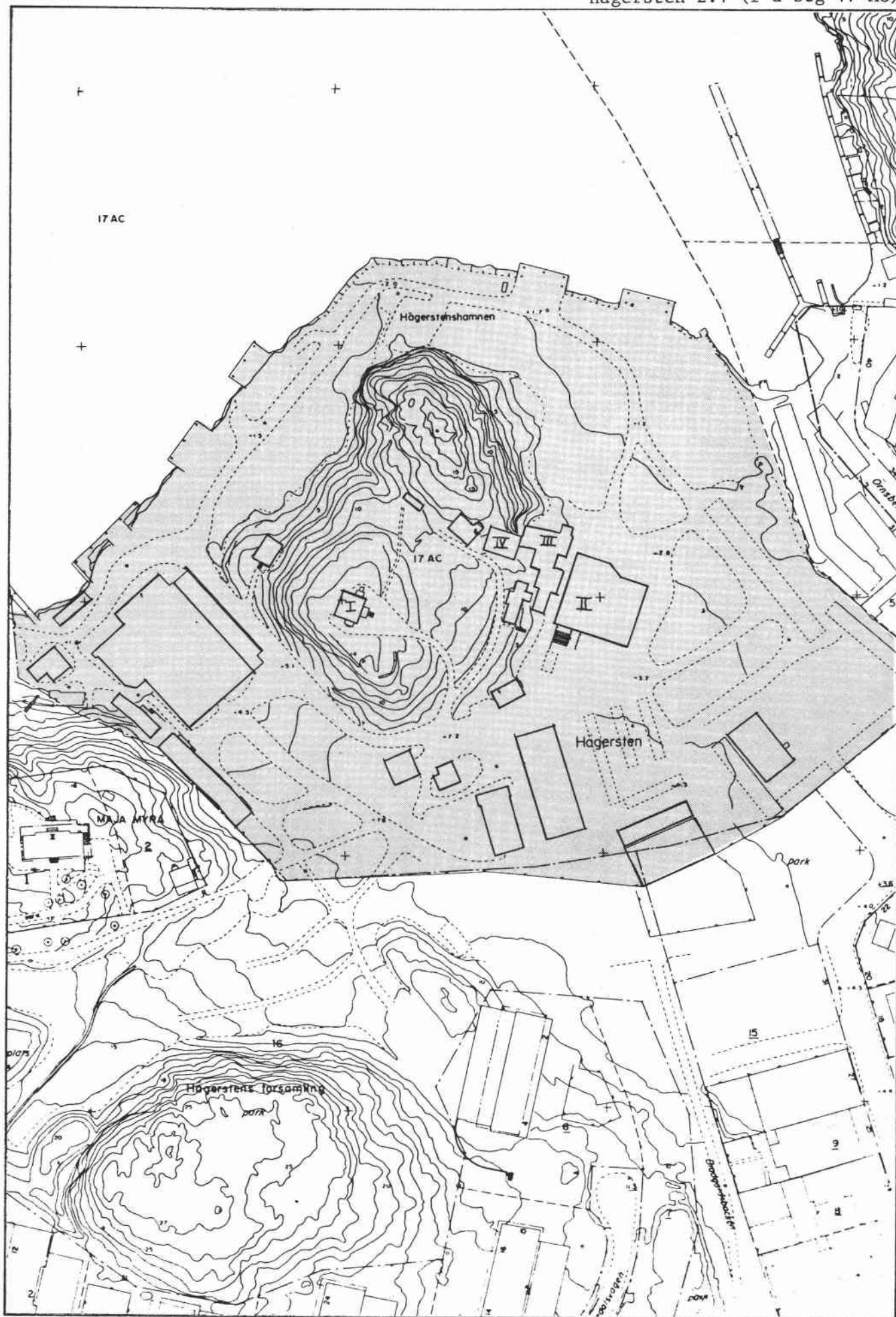
Större unders Ja Anm Industrihistoriskt intressant.

Bildnr FB 13533-65

Datum maj 79

Sign _____

EW



Hägersten 2:1 (f d stg 17 AC)



Vy mot hus II, från SO

FB 13533

Virkesmagasin, från N

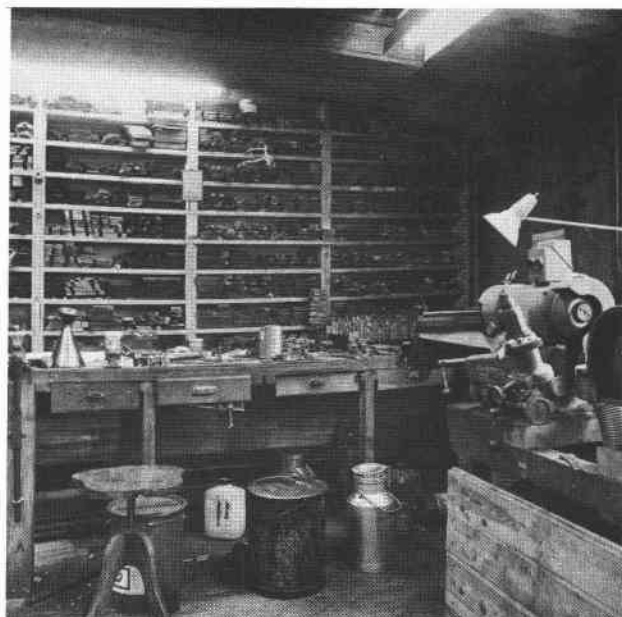
FB 13561





F d sågvinden, hus II
Virkesmagasin

FB 13558



Slipverkstaden, hus II

FB 13556

FB 13563



Värdering A B **C**

Fastighet Hägersten 2:6 (f.d. Stg 5864) Stadsdel Hägersten
 Adress Hägerstens Allé Fastighetsäg E. Pahlstedt, Mälarhöjden
 Företag/verks/anst/ Nordiska instrumentet/instrumenttillverkn./ca 90.
Henriksbergs verkstäder/kylbatterier/10-15. Industrireklam/reklamlager/3.
 Ursprung verks AB S Henrikssons sprutfabrik & mekaniska verkstad. Enl. muntlig upp-
 gift har lokalerna även inrymt bryggeri och möbelsnickeri.
 Övrigt I mars 1980; fasaden, hus II inklädd med blå plåtpanel.

Omgivning Friliggande i sluttning ner mot Mälaren.

Byggnadsbeskrivning

Hus	Funktion	Vån	Sockel	Konstr	Fasad/färg	Tak/färg	Övrigt
I	panncentr.	2		tgl	puts/gul	P/grön	skorsten i gult tegel antagen
II	lager fabrik	2		regel	lfs/gul	P/grön	
III	verkstad	2		tgl	sprit/röd	P/grön	
IV	lager, verkstad	1-2		tgl	puts/röd	P/grön	
V	kontor fabrik	2		tgl	puts/röd	P/grön	
VI	lager	1		regel	br/brunbets	P/X	
VII	kontor o bostad	2½		tgl	terrasit/ beige	P/grön	
VIII		1		btg	puts/gul	P/grön	

Byggnadstekn skick Gott.

Interiör II träbjälklag, stålbalkar, gjutjärnspelare, trägol, pärlspont, tak-
 stolar av trä. III gjutjärnspelare, bjälklag av stål, takstolar av trä med system
 av dragband.

Maskiner/kraft _____

Byggnadsdata

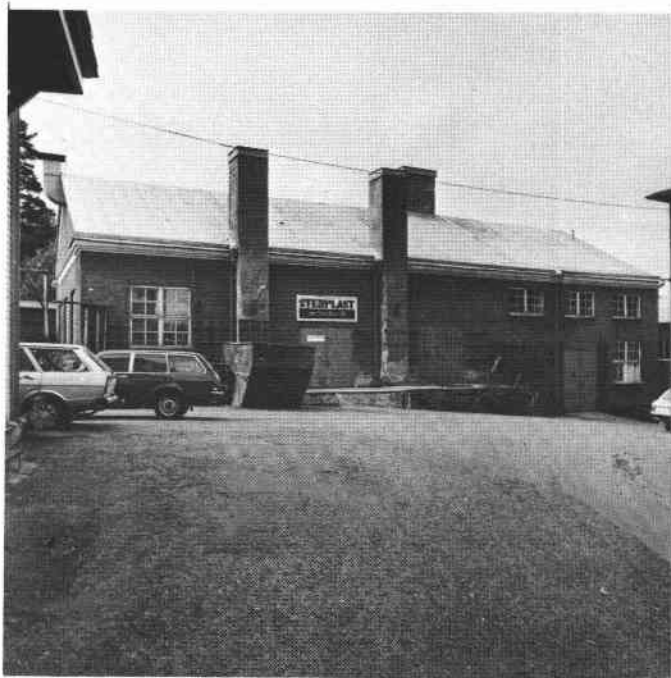
Hus	BL	SB	Arkitekt	BH	BM	Omb år	Arkitekt	Åtgärd
I	före 1913	1902	(Fsk)			1916		tillb.
II	före 1913							
III	1915-16		Cyrellus Johans- son (fasad)		AB S Henriks- sons sprut- fabrik o mek verkstad			
VII	1915-16	"	"	"		1940, 47, 65		ombyggn.

Kontaktperson _____

Arkiv _____ Föremålssaml _____ -

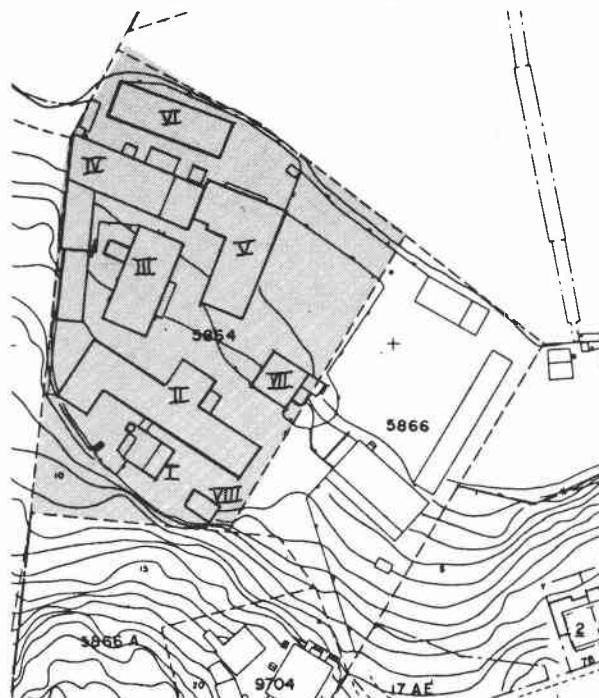
Litt _____ Tidigare inv _____ -

Större unders Anm _____



Hus III, från SV

FB 13759



Skala 1:2000

Fastigheten från SO. I mitten, hus II

FB 13761

