

Värdering A B **C**

Fastighet Lindetorp 3

Stadsdel Enskede Gård

Adress Bolidenvägen 6

Fastighetsäg Ernst Nilson AB

Företag/verks/anst/ Plastic Padding/lager/2

Ursprung verks Byggt som garveri för fabrikör Nils Waldin. Senare bilverkstad.

Övrigt _____

Omgivning Industriområde.

Byggnadsbeskrivning

Hus	Funktion	Vån	Sockel	Konstr	Fasad/färg	Tak/färg	Övrigt
<u>I</u>		<u>1½</u>	<u>btg</u>		<u>puts/beige</u>	<u>et/röd</u>	<u>btgbjälklag</u>

Byggnadstekn skick Gott.

Interiör _____

Maskiner/kraft _____

Byggnadsdata

Hus	BL	SB	Arkitekt	BH	BM	Omb år	Arkitekt	Åtgärd
-----	----	----	----------	----	----	--------	----------	--------

1914(Esk) Ritningarna utförda 1913.

Enligt handlingarna i BNA gavs ej något byggnadslov.

Kontaktperson _____

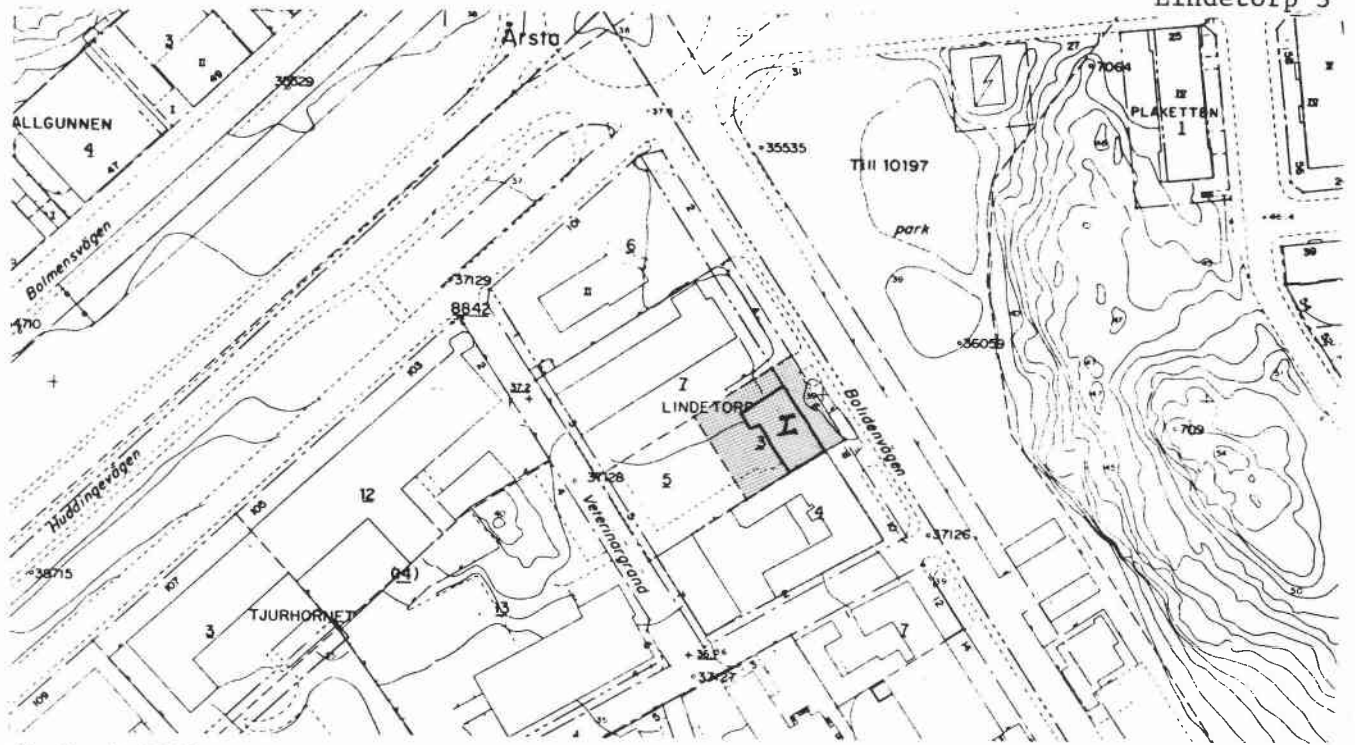
Arkiv _____ Föremålssaml _____ -

Litt _____ Tidigare inv _____ -

Större unders Anm

Bildnr FB 13062

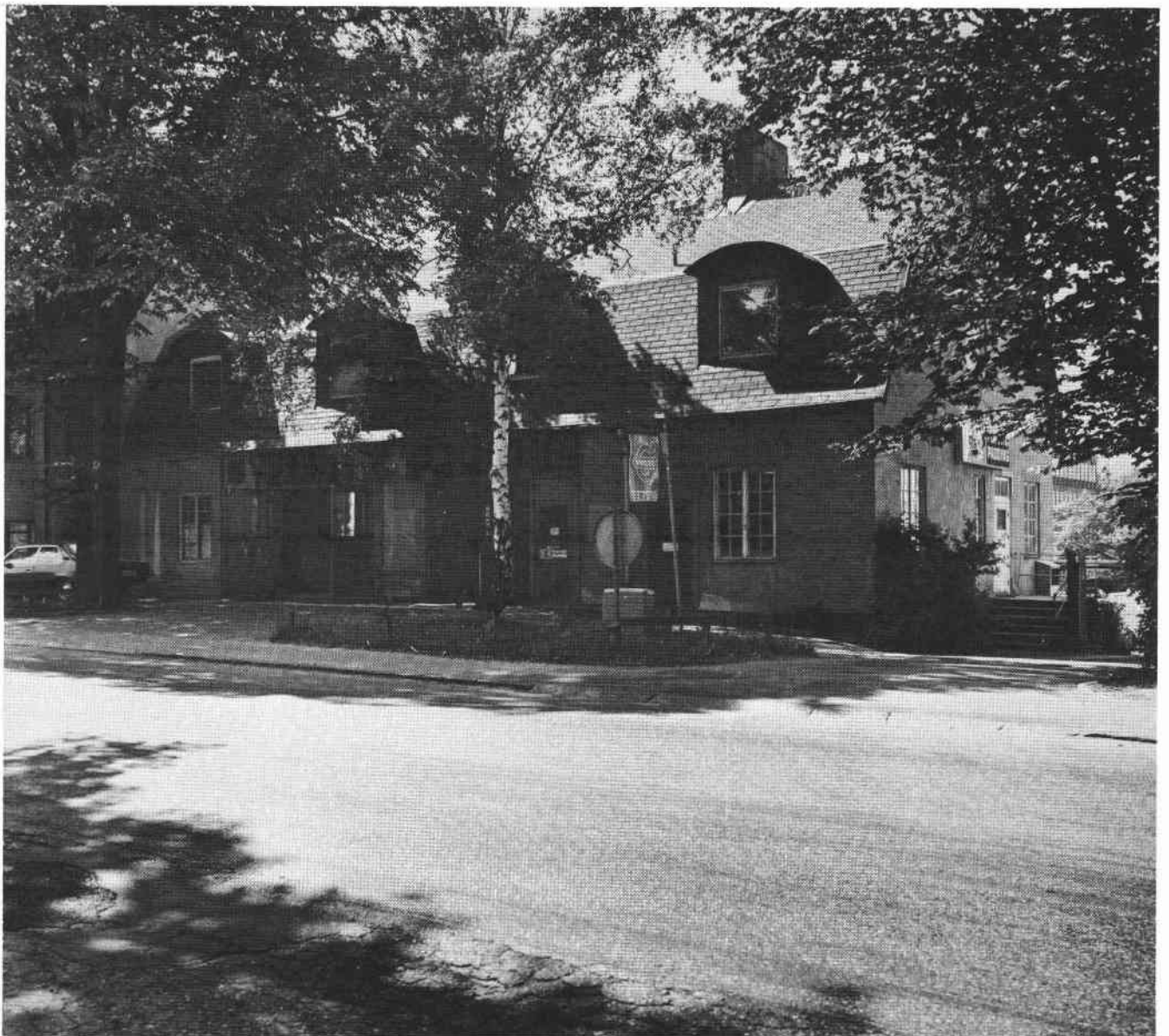
Datum juni 79 Sign EW



Skala 1:2000

Fastigheten från NO

FB 13 062



Värdering A B C

Fastighet Lindetorp 4

Stadsdel Enskede Gård

Adress Tjurhornsgränd 2, Bolidenvägen 8,10

Fastighetsäg H/B Industrimetaller AB gm Filip Bonnevier

Företag/verks/anst/ Industrimetaller AB/tillverkning och utveckling av industri-robotar och maskiner till livsmedelsindustrin, Kalefelt AB/2, Lillebil/budfirma/2-3, Johnson Pump AB/försäljning av pumpar/4-5.

Ursprung verks AB R & H Lundin, livsmedelsindustri. Tarmrenseri och garveri.

Övrigt _____

Omgivning Industriområde.

Byggnadsbeskrivning

Hus	Funktion	Vån	Sockel	Konstr	Fasad/färg	Tak/färg	Övrigt
I	fabrik	2½	btg	tgl	puts/beige	P/röd	
II	garage	1	btg	btg	puts/grå	2T	

Byggnadstekn skick Gott.

Interiör _____

Maskiner/kraft _____

Byggnadsdata

Hus	BL	SB	Arkitekt	BH	BM	Omb år	Arkitekt	Åtgärd
I	1916		Axel A:son Adling	Rolf Lundin	Axel A:son Adling	1919	A.G. Forsberg	till- bygg.
						1942		på- o tillb.

Kontaktperson _____

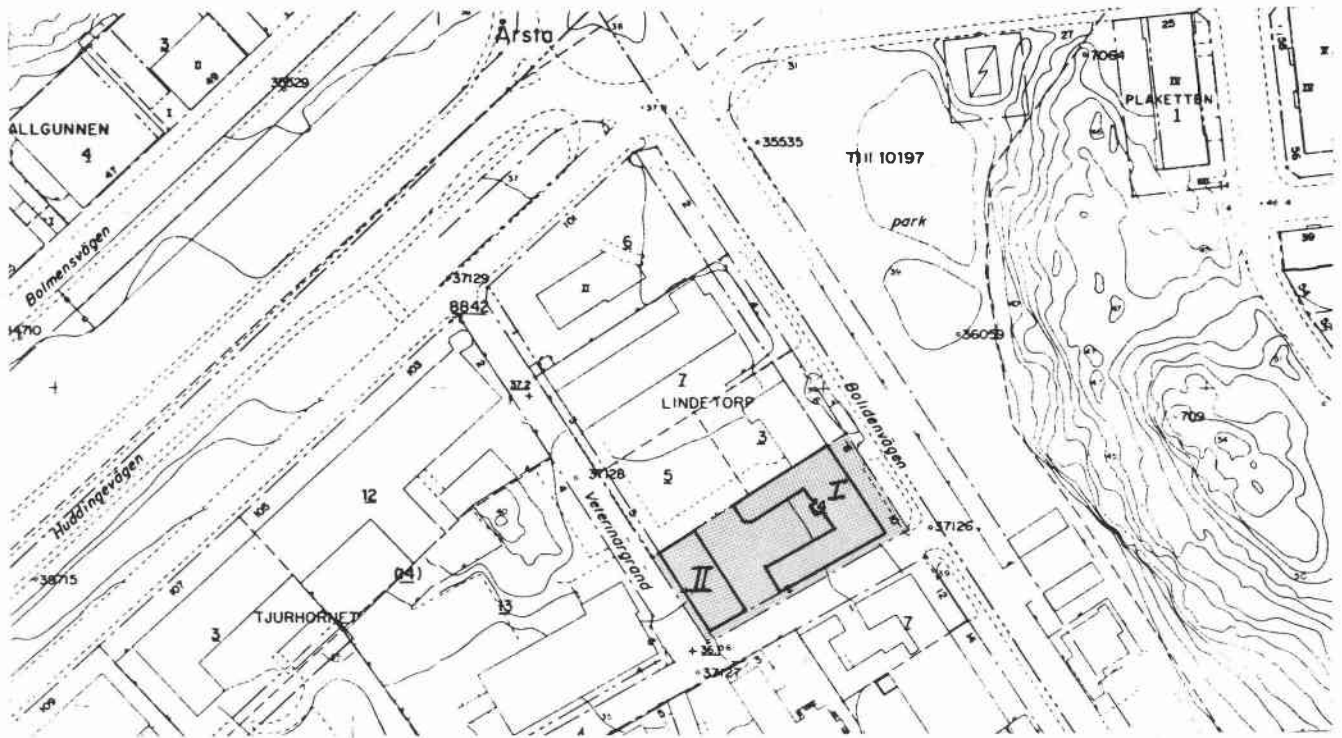
Arkiv _____ Föremålssaml _____ -

Litt _____ Tidigare inv _____ -

Större unders Anm

Bildnr FB 13061

Datum juni 79 Sign EW



Skala 1:2000

Fastigheten från Ö

FB 13 061



Värdering A B C

Fastighet Renseriets 1

Stadsdel Enskede Gård

Adress Tjurhornsgränd 5-7

Fastighetsäg Stockholms kommun

Företag/verks/anst/ Lundblads smide/byggnadssmide/3

Ursprung verks "Vägglus-rökeri" Cyanvätebehandling.

Övrigt _____

Omgivning Industriområde.

Byggnadsbeskrivning

Hus	Funktion	Vån	Sockel	Konstr	Fasad/färg	Tak/färg	Övrigt
-----	----------	-----	--------	--------	------------	----------	--------

I	verkstad	1		regel/btg	puts/beige	P/X	
---	----------	---	--	-----------	------------	-----	--

II	verkstad	1		tgl	puts/gul	P/grön	
----	----------	---	--	-----	----------	--------	--

Skjulbebyggelse.

Byggnadstekn skick Gott.

Interiör Jordgolv, putsade väggar.

Maskiner/kraft Maskinutrustning från 1950-talet.

Byggnadsdata

Hus	BL	SB	Arkitekt	BH	BM	Omb år	Arkitekt	Åtgärd
-----	----	----	----------	----	----	--------	----------	--------

1926(Fsk)

Kontaktperson _____

Arkiv - Föremålssaml verktyg.

Litt _____ Tidigare inv -

Större unders Arnm

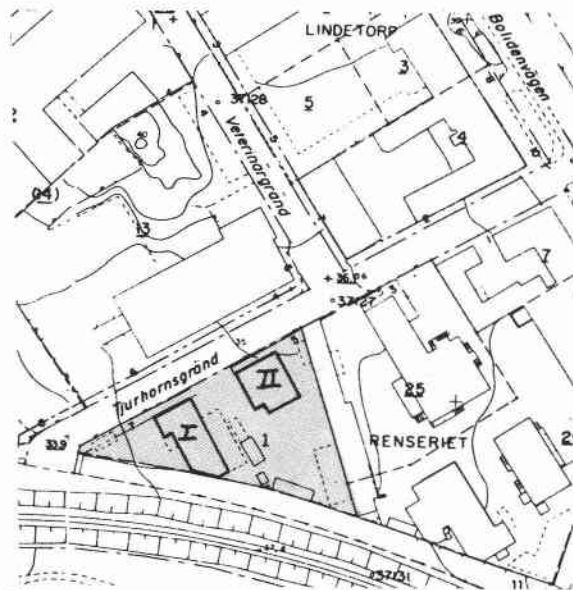
Bildnr FB 13056-60

Datum juni 79 Sign EW



Fastigheten från V

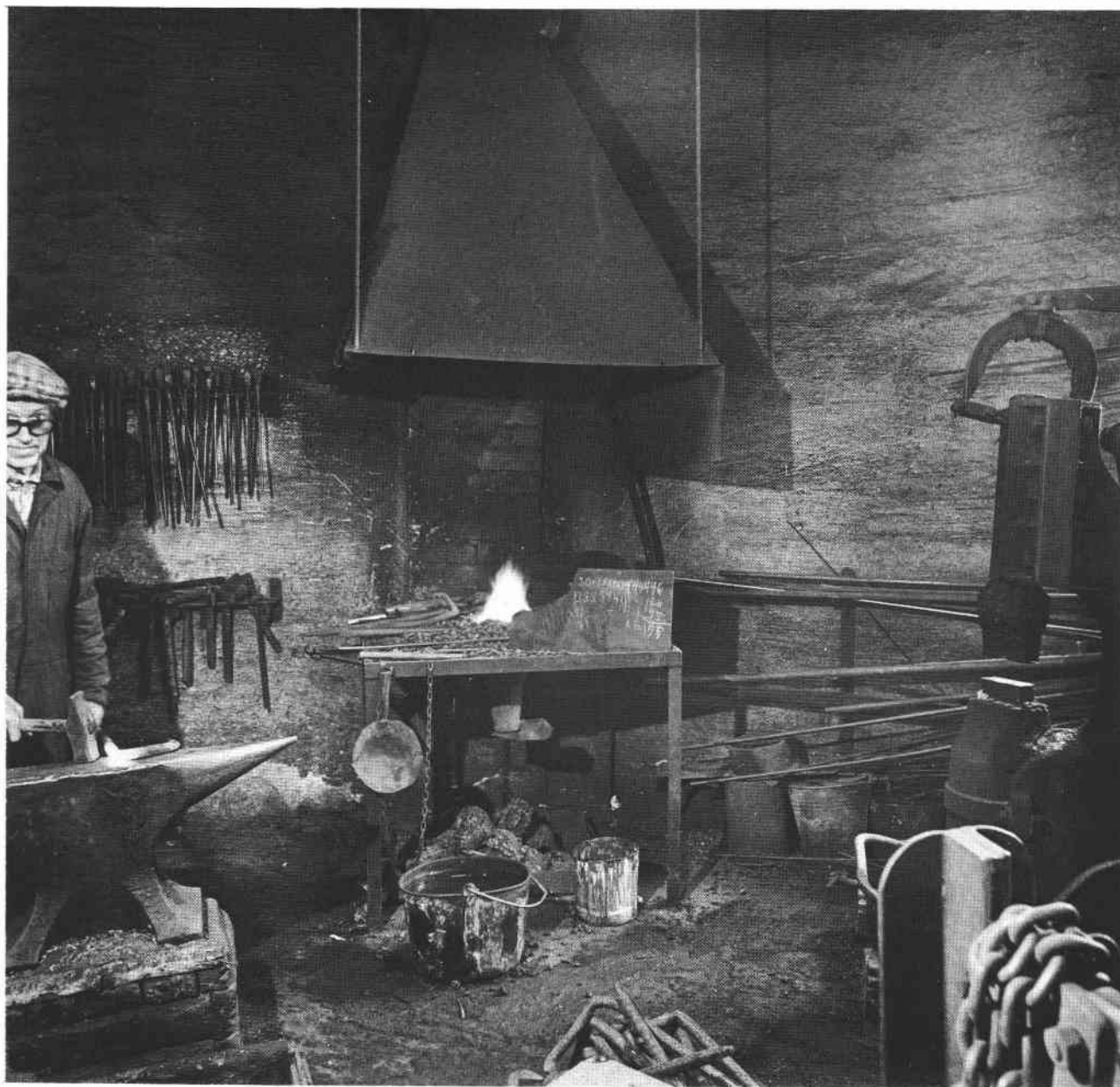
FB 13 060



Skala 1:2000

Hus I, smedja

FB 13 058



Värdering A B **C**

Fastighet Renseriets 7

Stadsdel Enskede Gård

Adress Bolidenvägen 12

Fastighetsäg Johanneshovs potatis AB

Företag/verks/anst/ Johanneshovs potatis AB/pommes frites, skalad potatis m m/6.

I övre våningen; en dansskola. I gårdshuset; en bilverkstad.

Ursprung verks Charkuterifabrik. Johanneshovs potatis AB flyttade till fastigheten 1961.

Övrigt _____

Omgivning Industriområde mellan järnväg och naturpark.

Byggnadsbeskrivning

Hus	Funktion	Vån	Sockel	Konstr	Fasad/färg	Tak/färg	Övrigt
I	fabrik	2-3	gr	tgl	puts/gul	P/svart	bottenbjälklaget av betong och 1 balkar, övriga bjälklag av trä och stål balkar
II	f.d. stall	1½		regel	sll/fr		
III	uthus	1		regel	sll/fr	papp/svart	
IV	garage	1		regel	korr P/X	korr P/X	

Byggnadstekn skick Gott.

Interiör Cementerade golv, vitputsade väggar, till hälften klädda med kakel.

Maskiner/kraft Potatisskalningsmaskiner av äldre datum.

Byggnadsdata

Hus	BL	SB	Arkitekt	BH	BM	Omb år	Arkitekt	Åtgärd
I	1914	1915	Ryberg	Fr.	Grund	1923		förändr. av planlösn.
II	1916-1918		Norqren	Fr.	Grund			

Kontaktperson Henry Axelsson 91 32 32

Arkiv Ritningar på huset hos Axelsson

Föremålssaml _____

Litt _____

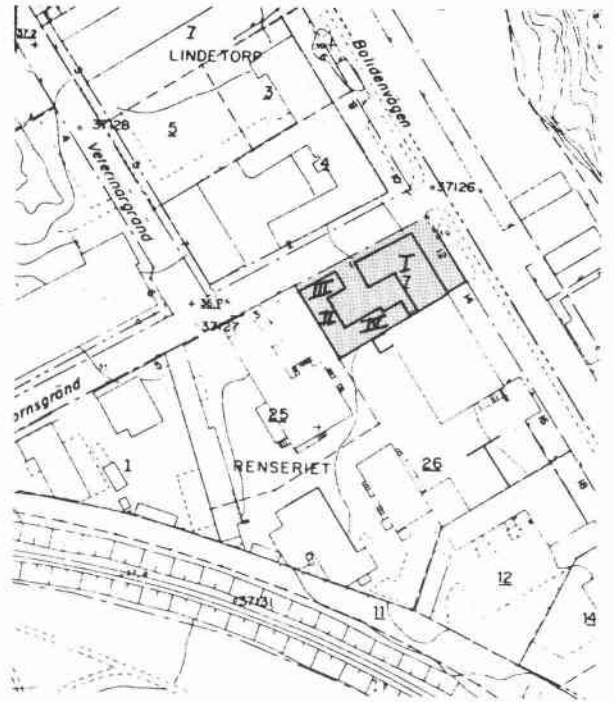
Tidigare inv _____

Större unders Anm



Vy mot hus II, från NO

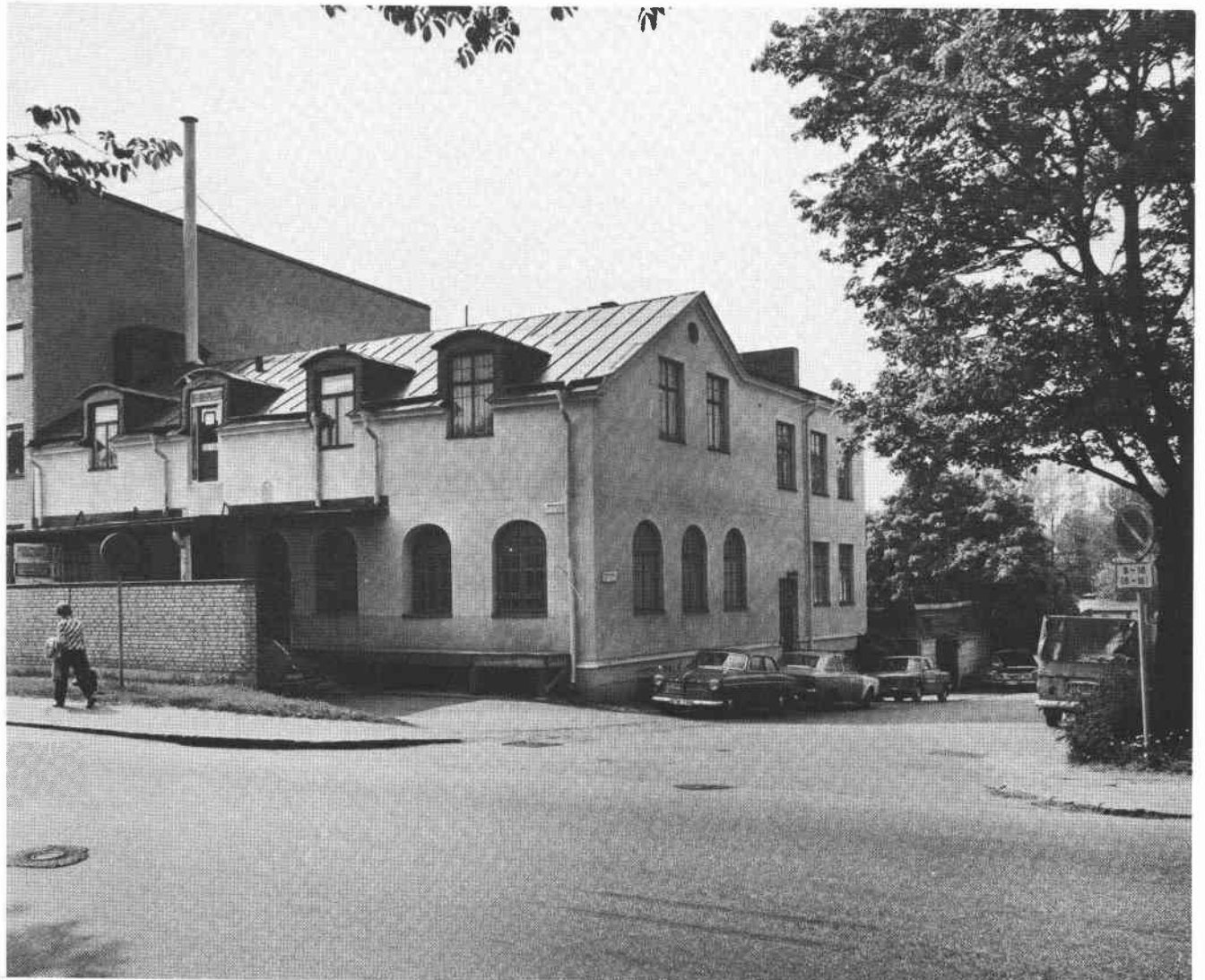
FB 13 044



Skala 1:2000

Hus I

FB 13 038



Värdering A B C

Fastighet Renseriät 12

Stadsdel Enskede Gård

Adress Bolidenvägen 18

Fastighetsäg Nordiska kapsyl-
fabriks AB

Företag/verks/anst/ Nordiska kapsylfabriks AB/tillverkning av kapsyler för bl a
vin- o spritcentralen/15.

Ursprung verks Kapsylfabrik.

Övrigt _____

Omgivning Industriområde, mellan järnväg och naturpark.

Byggnadsbeskrivning

Hus	Funktion	Vån	Sockel	Konstr	Fasad/färg	Tak/färg	Övrigt
I	fabrik	2½	btg	tgl	puts/gul	P/röd	betongbjälklag
II	förråd	1	-	regel	sll/grön	P/röd	

Byggnadstekn skick Gott.

Interiör _____

Maskiner/kraft _____

Byggnadsdata

Hus	BL	SB	Arkitekt	BH	BM	Omb år	Arkitekt	Åtgärd
I	1924-31		V. Rosenblad	J.A. Brodde				

Kontaktperson Orenius tel 91 01 20

Arkiv _____ Föremålssaml _____

Litt _____ Tidigare inv _____

Större unders Ja Anm Anläggning av industrihistoriskt intresse.

Bildnr FB 13034-36

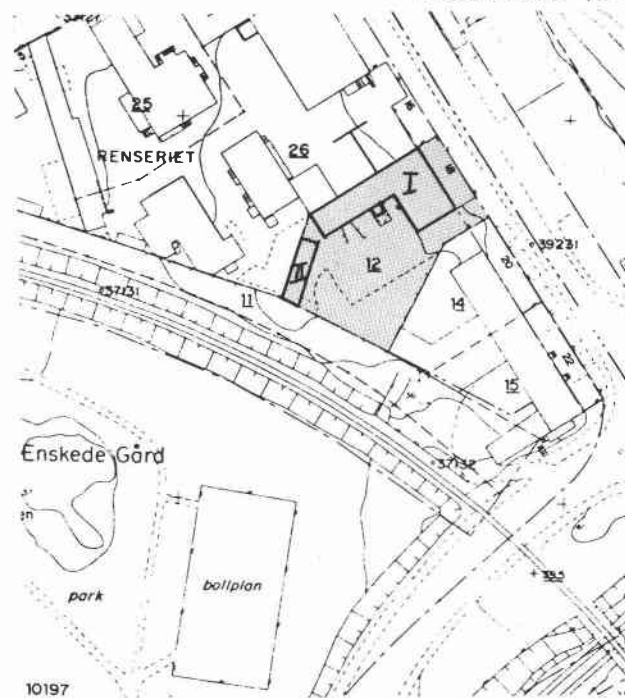
Datum juni 79 Sign EW



Hus I från S

FB 13 036

Rensriet 12



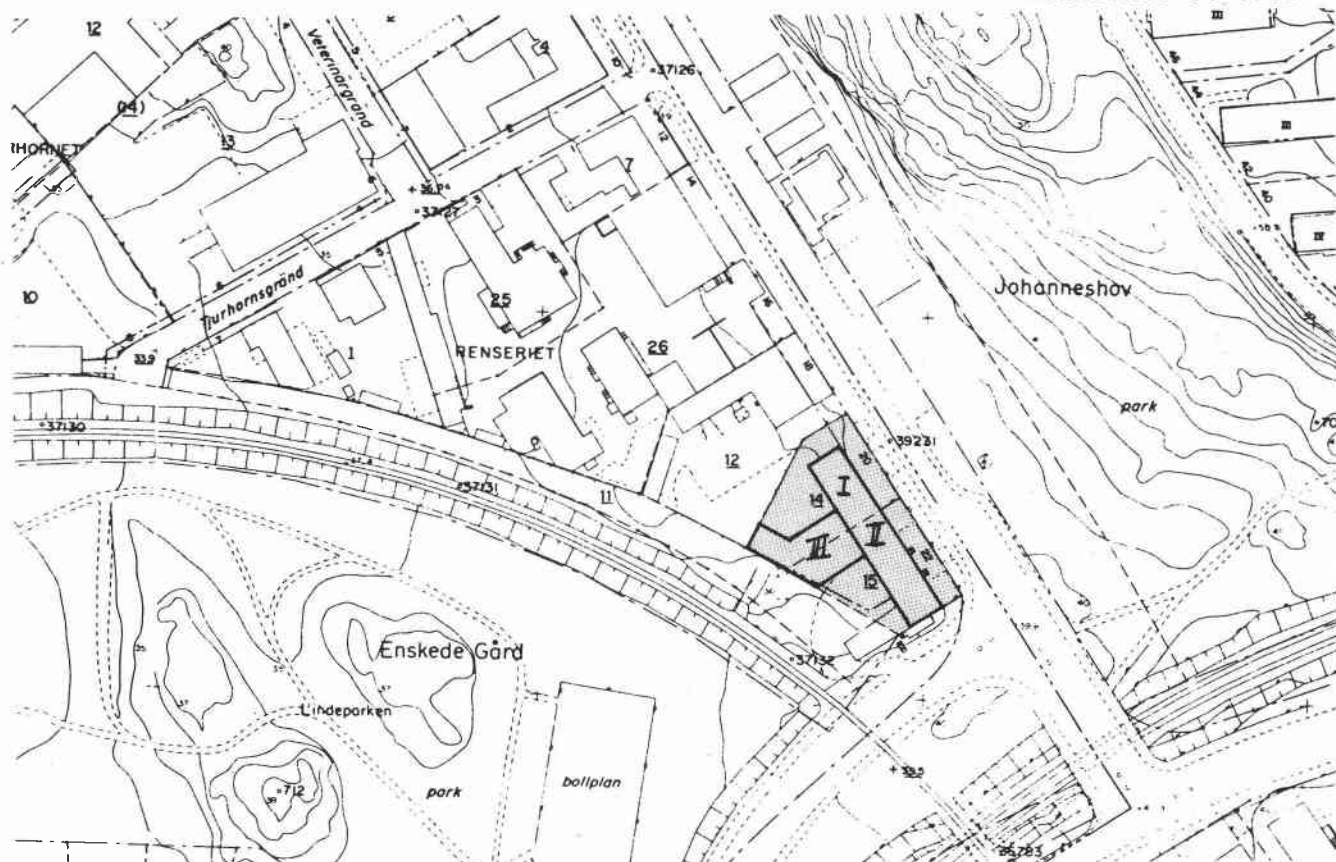
10197

Skala 1:2000

Fastigheten från Ö

FB 13 034





Skala 1:2000

Hus II och I från N

FB 13 031



Värdering A B **C**

Fastighet Renseriet 26, Stadsdel Enskede Gård

Adress Tjurhornsgård 3, Bolidenvägen 14,16 Fastighetsäg Godtemplarordens fastigh.äg.för. upa

Företag/verks/anst/ IOGT-NTO/huvudkontor/30-40.

Schaub & Co/tillverkning av konstta.rmar/8(Hus V).

Ursprung verks AB Schaub & Co tarminindustri.Hade som mest ca 100 anställda varav 80% kvinnor. 1971 köptes företaget upp av ElektroLux och avvecklades kort därefter.

Övrigt _____

Omgivning Industriområde, anslutande järnväg.

Byggnadsbeskrivning

Hus	Funktion	Vån	Sockel	Konstr	Fasad/färg	Tak/färg	Övrigt
I	kontor	4			tgl/gul		
II	fabrik	1½		tgl	sprit/beige	P/röd	
III	lager	1		btg	puts/grå	P	
IV	talqkokeri/ panncentr.	1½		tgl	puts/grå	P/röd	Skorsten i röd tgl
V	kontor/ lager			regel	lfs/gul	P/röd	

Byggnadstekn skick Gott.

Interiör _____

Maskiner/kraft Hus IV Sjöångpannor från 1920-talet.

Byggnadsdata

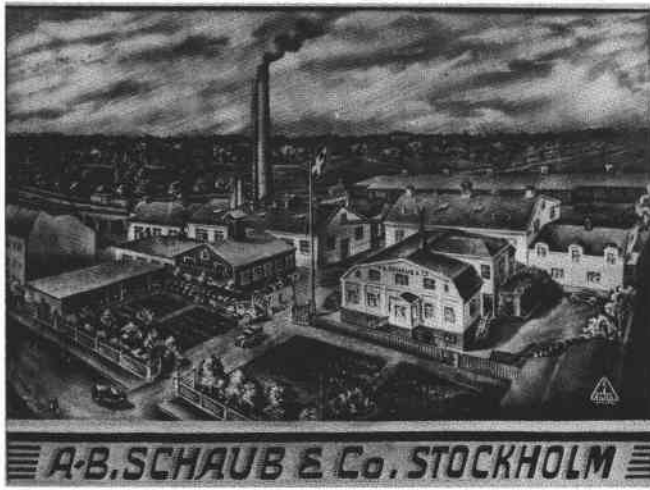
Hus	BL	SB	Arkitekt	BH	BM	Omb år	Arkitekt	Åtgärd
I	1960-t							
II	1916-17		E.Pettersson AB	AB Schaub & Co		1917	Höög & Morssing	påbygg- nad.
IV	före 1914			"		1930-35		påbygg- nad.

Kontaktperson _____

Arkiv _____ Föremålssaml _____ -

Litt _____ Tidigare inv _____ -

Större unders Anm



Äldre reklamtryck

FB 13 051



Skala 1:2000

Hus II från ö

FB 13 047



Värdering A B **C**

Fastighet Tjurhornet 14

Stadsdel Enskede Gård

Adress Huddingevägen 103-105

Fastighetsäg T Ljungberg Byggn AB

Företag/verks/anst/ Robert Matton Comp./ritmateriel, kontorsmateriel, lager, försäljning/ca 40.

Ursprung verks AB Bendor. R. Matton Comp.hyr lokalerna sedan 1974.

Övrigt _____

Omgivning Industriområde.

Byggnadsbeskrivning

Hus	Funktion	Vån	Sockel	Konstr	Fasad/färg	Tak/färg	Övrigt
I	fabrik	3		btg	puts/grå	P/svart	

Byggnadstekn skick Gott.

Interiör Öppna hallar.

Maskiner/kraft _____

Byggnadsdata

Hus	BL	SB	Arkitekt	BH	BM	Omb år	Arkitekt	Åtgärd
I	1938-40		S. Westergren	AB Bendor		1946-		till- byggn.

Kontaktperson _____

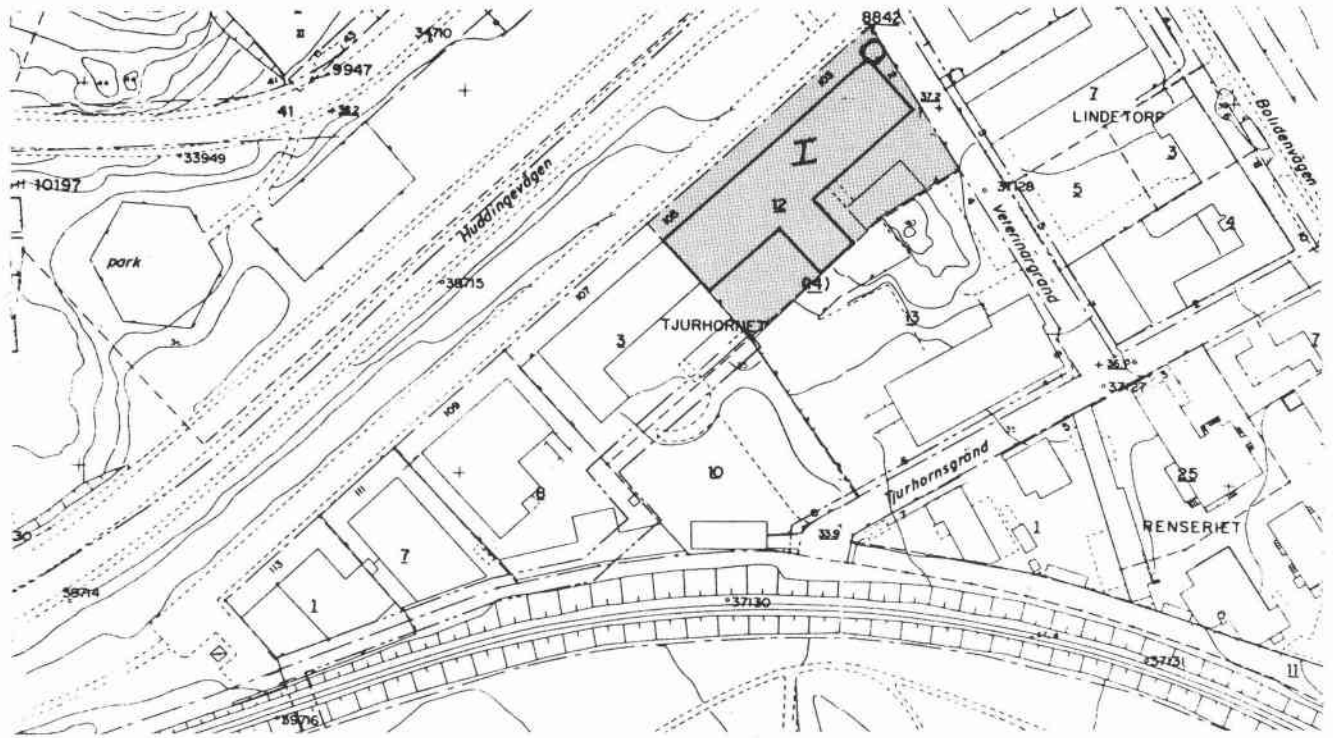
Arkiv _____ Föremålssaml _____

Litt _____ Tidigare inv _____

Större unders Anm

Bildnr FB 13063

Datum juni 79 Sign EW



Skala 1:2000

Fastigheten från NO

FB 13 063

