

Värdering A B C

Fastighet Aspudden 4:1 (fd Stg 5896A å Bk) Stadsdel Aspudden

Adress Örnbergsvägen 29 Fastighetsäg H.L. Fernström

Företag/verks/anst/ Vestermalms metallgjuteri/12.

Ursprung verks _____

Övrigt _____

Omgivning _____

Byggnadsbeskrivning

Hus	Funktion	Vån	Sockel	Konstr	Fasad/färg	Tak/färg	Övrigt
I	gjuteri	1½	btg	tgl	sll/fr	papp/svart	skorsten av röd tgl
II	förråd	1			sll/tjära	papp/grå, svart	

Byggnadstekn skick Gott. Nyrenoverat.

Interiör _____

Maskiner/kraft _____

Byggnadsdata

Hus	BL	SB	Arkitekt	BH	BM	Omb år	Arkitekt	Åtgärd
I	1934		Henning Malcolm			1949		tillb. för pers. utr.
II	1934-35							

Kontaktperson _____

Arkiv _____ Föremålssaml _____

Litt _____ Tidigare inv _____

Större unders Anm

Bildnr FB 14598 Datum juni 79 Sign EW



Skala 1:2000

Vy från NO

Foto: E Wannberg, 1979

FB 14598



Värdering (A) (B) (C)

Fastighet Brännkyrka 7:723 (numera Aspudden 1:1, Stadsdel Aspudden

Adress Vinterviken del av) Fastighetsäg Sthlms kommun

Företag/verks/anst/ Nitro-Nobel

Ursprung verks Nitroglycerin Aktiebolaget grundades 1865 i Vinterviken.

Övrigt *) Nitro-Nobels numrering

Omgivning _____

Byggnadsbeskrivning

Hus	Funktion	Vån	Sockel	Konstr	Fasad/färg	Tak/färg	Övrigt
*) 17	patrone- ringshus	1		regel	lfs/gul	papp	
31	maskinhus	1		tgl	puts/gul	papp, P	
41	sprängkap- selmagasin	1		tgl	puts/gul	P	
35	verkstad	1		tgl	puts/gul	papp, P	
36	fabrik	1	gr	tgl	tgl/röd	P/grå	
37		1			puts/gul	papp	
38	spränghall	1	gr		puts/vit	P	
40	lab.	1	gr	regel	lfs/fr	P/grå	

Forts. å nästa sida

Byggnadstekn skick Övervägande gott

Interiör Ej besökta.

Maskiner/kraft _____

Byggnadsdata

Hus	BL	SB	Arkitekt	BH	BM	Omb år	Arkitekt	Åtgärd
*) 17	1874							
31	1874							
51	1890-t							
58	1890-t							
59	1890		Gustaf Delaplace					
60	1900							

Forts. å nästa sida

Kontaktperson Sten Ljungberg, Nitro Nobel tel. 744 25 20

Arkiv _____ Föremålssaml _____

Litt _____ Tidigare inv SSM 74

Större unders Ja Anm Anläggning av särskilt stort industrihistoriskt värde.

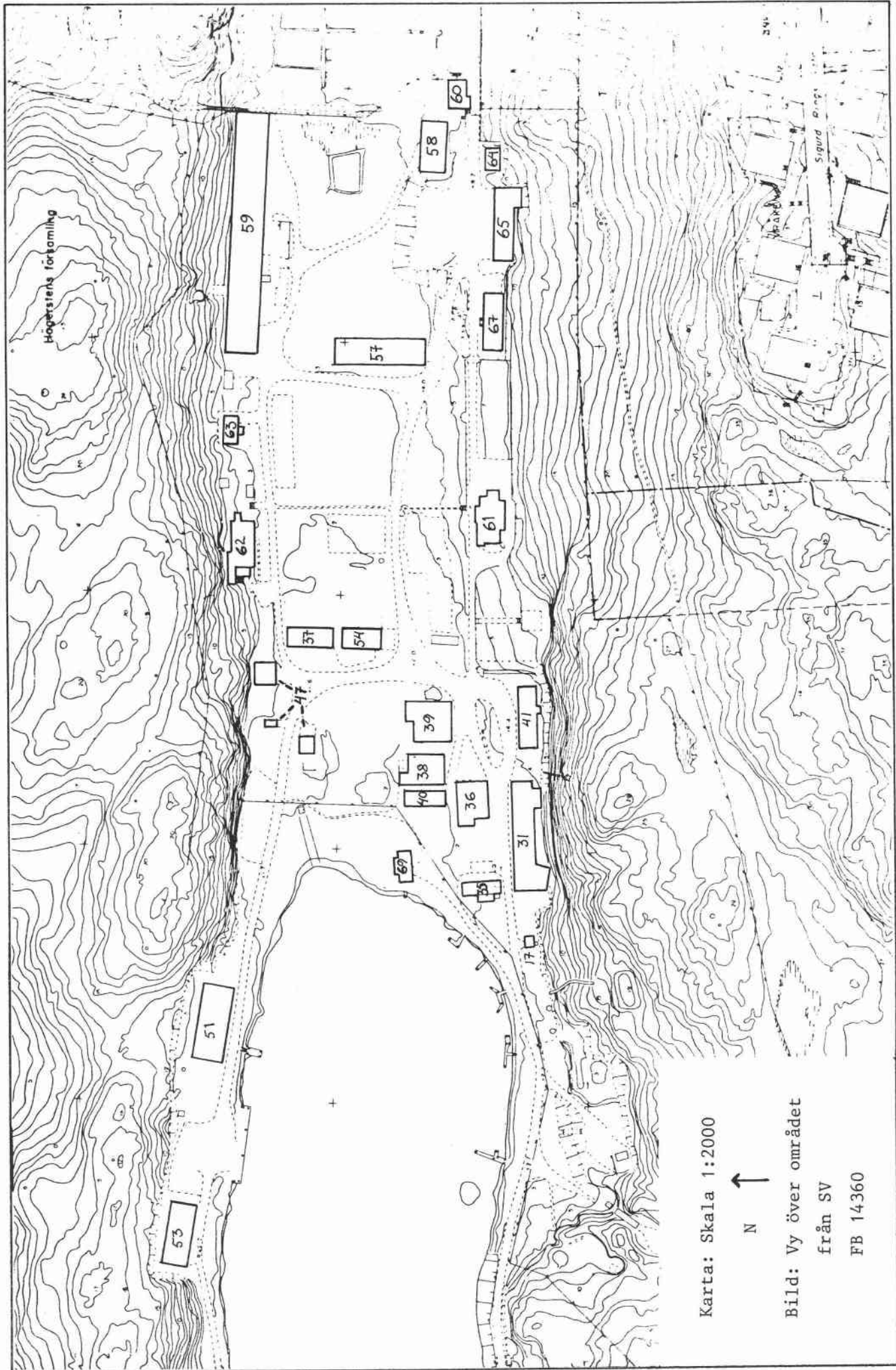
Bildnr FB 14350-72 Datum dec 79 Sign EW

Byggnadsbeskrivning forts.Brännkyrka 7:723
(f d Stg 5893)

Hus	Funktion	Vån	Sockel	Konstr	Fasad/färg	Övrigt
44	fabrik	1	gr	tgl	puts/gul, rosa	P/grå
47	garage	1				
51	salpeter- syrafabr.	1½		tgl	tgl/röd	P
53	salpeter- magasin	1		tgl	tgl/röd	P
54		1			pfv/fr	papp
57	barack	1			sll/vit	P/grå
58	magasin	1		tgl	tgl/röd	P
59	svavel- syrafabr.	1½-2½		tgl	tgl/röd	skiffer
60	portvakts- hus	1½		pl	lfs/fr	papp
61	disponent- bostad			tgl	korsvirke puts/gul	1T
62	bostad	2		tgl	puts/gul	2T
63	bostad		cem	pl	sll/fr	2T
64	bostad	1	gr	pl	lfs/fr	P/grå
65	garage	1	cem		sprit/grön	P/grå
67	lab, kon- tor	1½		tgl	puts/gul	papp
69	kontor	1			lfs/fr	papp

Byggnadsdata

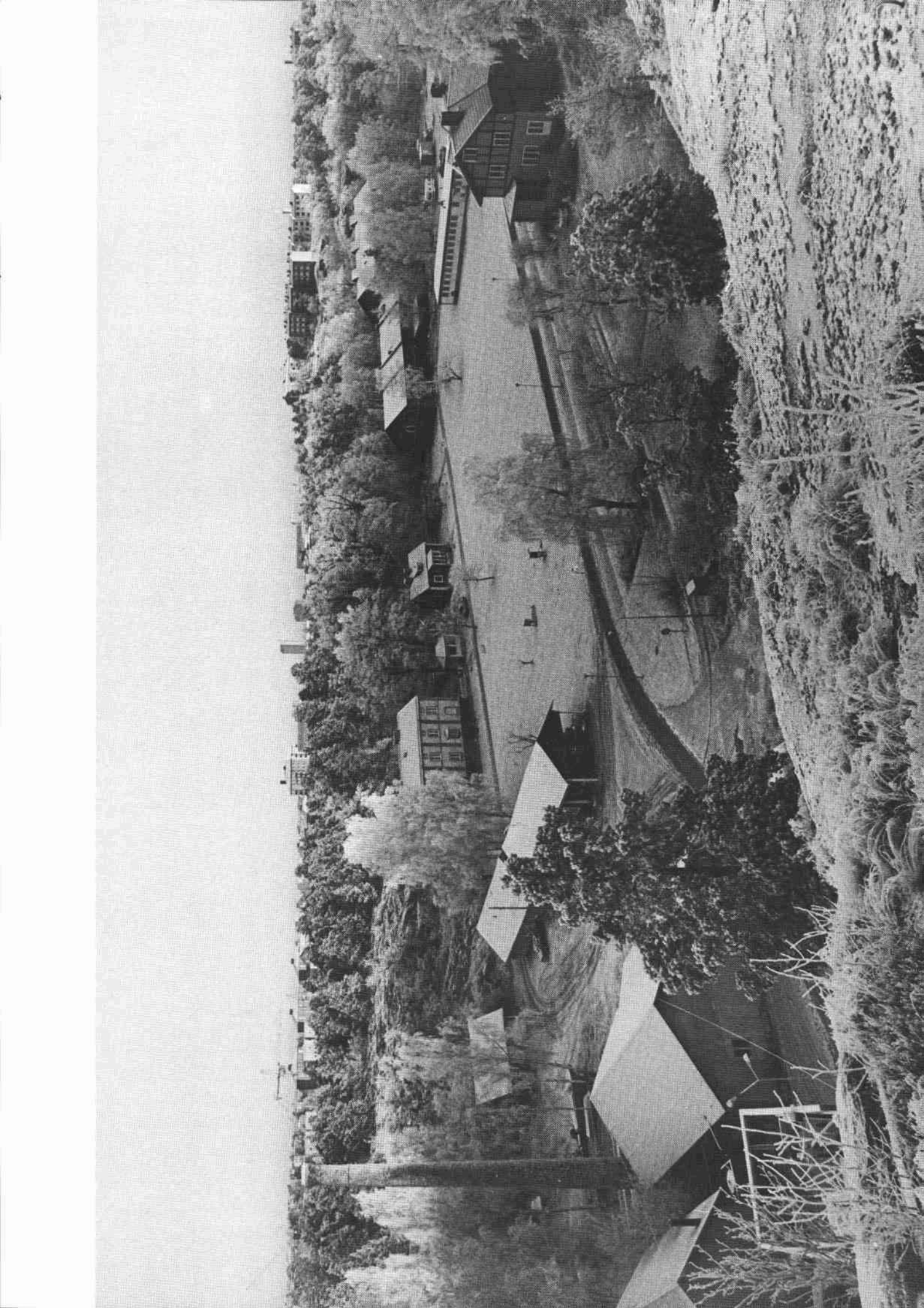
Hus	Uppg. åld.	BL	SB	Arkitekt	BH	BM	Ombyggn. år	Arkitekt	Åtgärd
61		1906		A. Brag (ursprungligen 1700-tal)					
62		1868					ca 1920		omb
67		1890-t					1905		om- o tillb.



Karta: Skala 1:2000



Bild: Vy över området
från SV
FB 14360



Värdering A B **C**

Fastighet Örnsberg 1

Stadsdel Aspudden

Adress Örnsbergsvägen 40

Fastighetsäg Stockholms kommun

Företag/verks/anst/ Lindows rostfria/försäljning och tillskärning/2. EMB Plast/
/plastverkstad/3. Örnsbergs snickeri/3

Ursprung verks Färgeri. AB Kolsyrefabriken från 1934.

Övrigt _____

Omgivning Båtklubb, strandtomt med parkkaraktär, industriområde.

Byggnadsbeskrivning

Hus	Funktion	Vån	Sockel	Konstr	Fasad/färg	Tak/färg	Övrigt
I	fabrik	3½		tgl	puts/gul	P/röd	lanternin, träpelare o träbjälklag
II	fabrik	1½		tgl	puts/gul	P/s, papp/svart	
III	fabrik	1½		tgl	puts/gul	P/grön	lanternin

Byggnadstekn skick Gott.

Interiör Cementerat golv, vitputsade väggar, vitmålade pelare och bjälklag av trä,
bågformade muröppningar. Tak och väggar delvis beslagna med masonit skivor.

Byggnadsdata

Hus	BL	SB	Arkitekt	BH	BM	Omb år	Arkitekt	Åtgärd
I	1850	(Fsk)				1934-39	omb. till kolsyre- fabrik, inredande av 1 lgh som ej erkänns som bost. av BN.	

Nybyggnadshandlingar saknas i BNA.

Kontaktperson _____

Arkiv _____

Föremålssaml _____

Litt _____

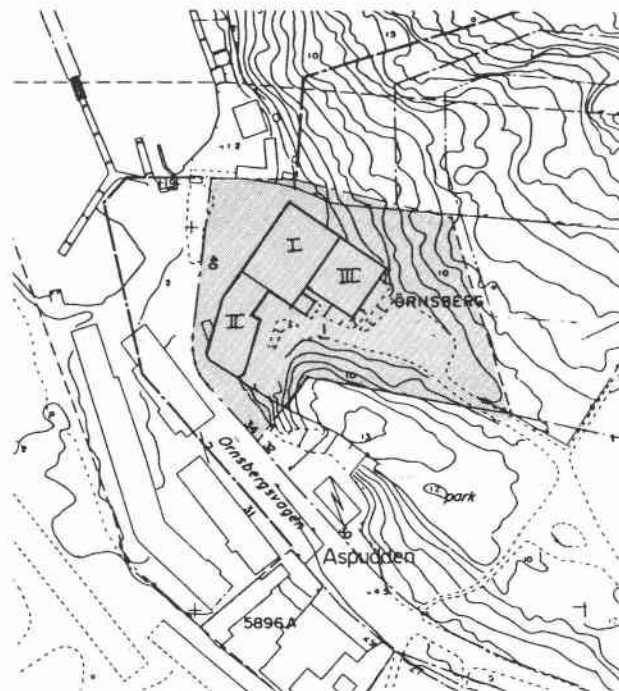
Tidigare inv _____

Större unders Anm



Hus I, bv

FB 13777



Skala 1:2000

Hus I från SO

FB 13772

