

Till Herrar Stadsfullmäktige i Stockholm.

Styrelsen i »Tomtaktiebolaget Hornsberg» får, i enlighet med bolagets bemyndigande, härmed vördsamt anhålla, det Herrar Stadsfullmäktige ville för sin del godkänna och antaga sådan förändring i den af Kongl. Maj:t fastställda stadsplanen öfver bolagets egendom, under N:o 8 i kvarteret Mälaren inom Kungsholms församling, som i väsendtliga delar angifves af bifogade ritning, bil. A; och till vidare utredning häraf beder styrelsen att få hänvisa till en af Ingeniören C. E. Dahlman upprättad kurvkarta, bil. B, särskild profilkarta, bil. C, utvisande platsens höjdlägen, samt planschen, bil. D, angifvande i fogelperspektiv den ungefärliga bilden af det ifrågasatta villaqvarteret, jemte förslagsritningar, bil. E, till enklare villor af trä och sten, hvarföre kostnaderna beräknats till 10,000, 16,000 och 22,000 kronor per villa.

Då det ursprungliga ändamålet med nuvarande villastaden ej kan anses hafva vunnits och dess karakter eller egenskap af villastad därför snart nog torde höra till en svunnen tid, i följd deraf att större hus allt mera komma att uttränga villorna, synes skäl tala för afsigten att bereda tillfälle till inrättande af en tidsenlig och verklig villastad å Hornsbergs norra del. Denna del af egendomen är nämligen genom sin kuperade beskaffenhet, sin belägenhet vid en större sjövik med djupt vatten intill stranden och sin rikedom på vuxna träd, särdeles lämplig för en parkanläggning med vägar, som skulle följa markens naturliga böjningar, bildande oregelbundna och lediga kvarter, der landtliga villor och hus kunde uppföras, det ena terrassformigt höjande sig öfver det andra.

Af bilagan B framgår, att de å hufvudkartan (bil. A) uppdragna vägars böjningar helt och hållet äro lämpade efter markens naturliga beskaffenhet, så att de utan stora sprängnings- och schacktningsarbeten låta sig verkställas, då deremot de uti den fastställda stadsplanen utlagda gatorna skulle för sin tillkomst påkalla mycket omfattande och kostsamma arbeten i ofvannämnda afseende, såsom af bilagan C väl skönjes.

Kommunikationerna med den bebyggda, inre delen af staden ställa sig redan nu gynnsamt genom Carlbergskanalen, jernvägen med sin närbelägna station vid Carlberg, och Drottningholmsvägen. Dock får styrelsen, vare sig hennes begäran angående stadsplanens förändrande bifalles eller ej, vördsamt anhålla, att en väg i lämplig dalgång genom Stadshagen snarast möjligt måtte upptagas; och, på grund af äfven härtill erhållet bemyndigande, förklarar styrelsen, att bolaget är villigt deltaga i kostnaderna för nämnda vägs skyndsamma utförande på de vilkor, som med staden kunna öfverenskommas.

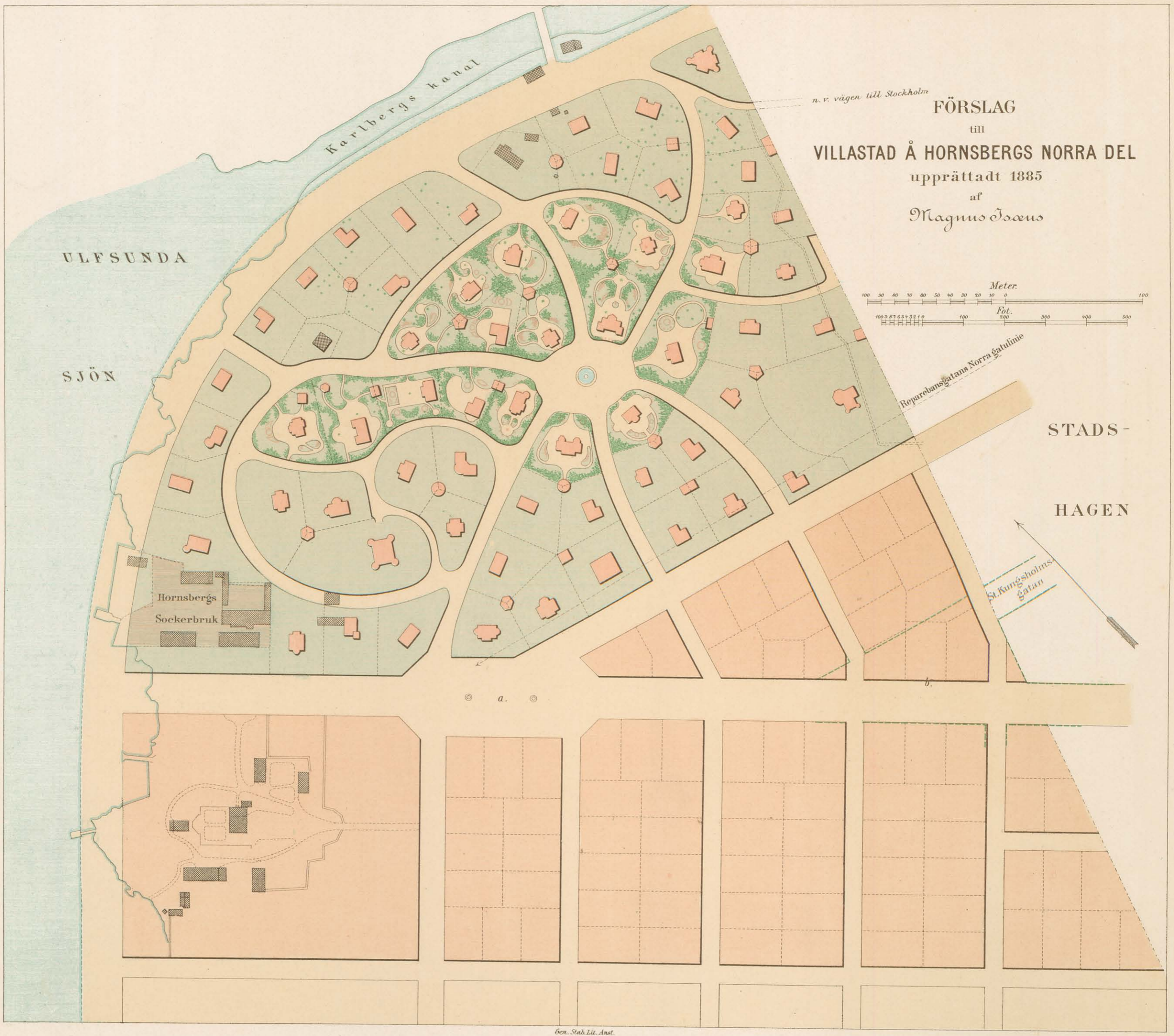
Ehuru det är antagligt eller åtminstone sannolikt, att bolaget i ekonomiskt hänseende skulle hafva större fördel vid att låta stycka marken till tomter samt försälja dessa till bebyggande i vanlig ordning, hvarigenom en mängd extra kostnader kunde undvikas, har man likväl trott sig böra verka för villaidéens genomförande, hvarigenom den särdeles vackra naturen derstädes förblifver orubbad.

Exempel på benägenheten för dylika anordningar i större städer gifvas mångenstädes i utlandet, till och med i det så folkrika England, der villastäder blifvit anlagda i hjertat af storstadslifvet.

Villa Montmorency inom Paris, som i denna väg kan tjena till verkligt mönster, är förebilden till nu ifrågasatta anordning.

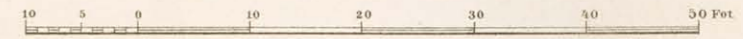
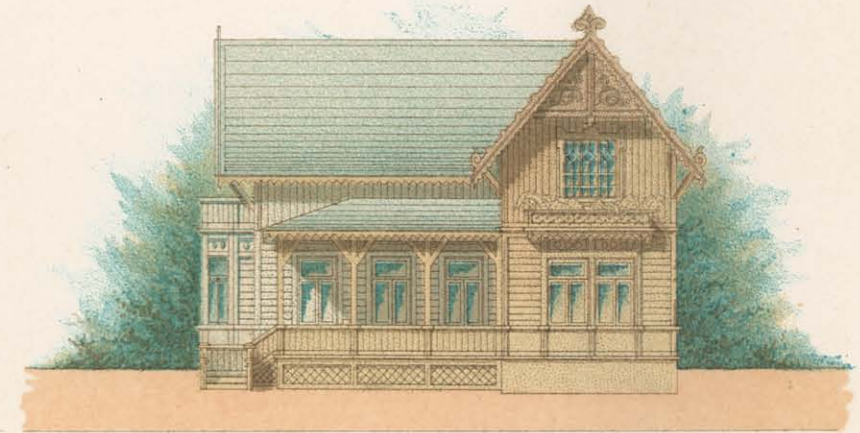
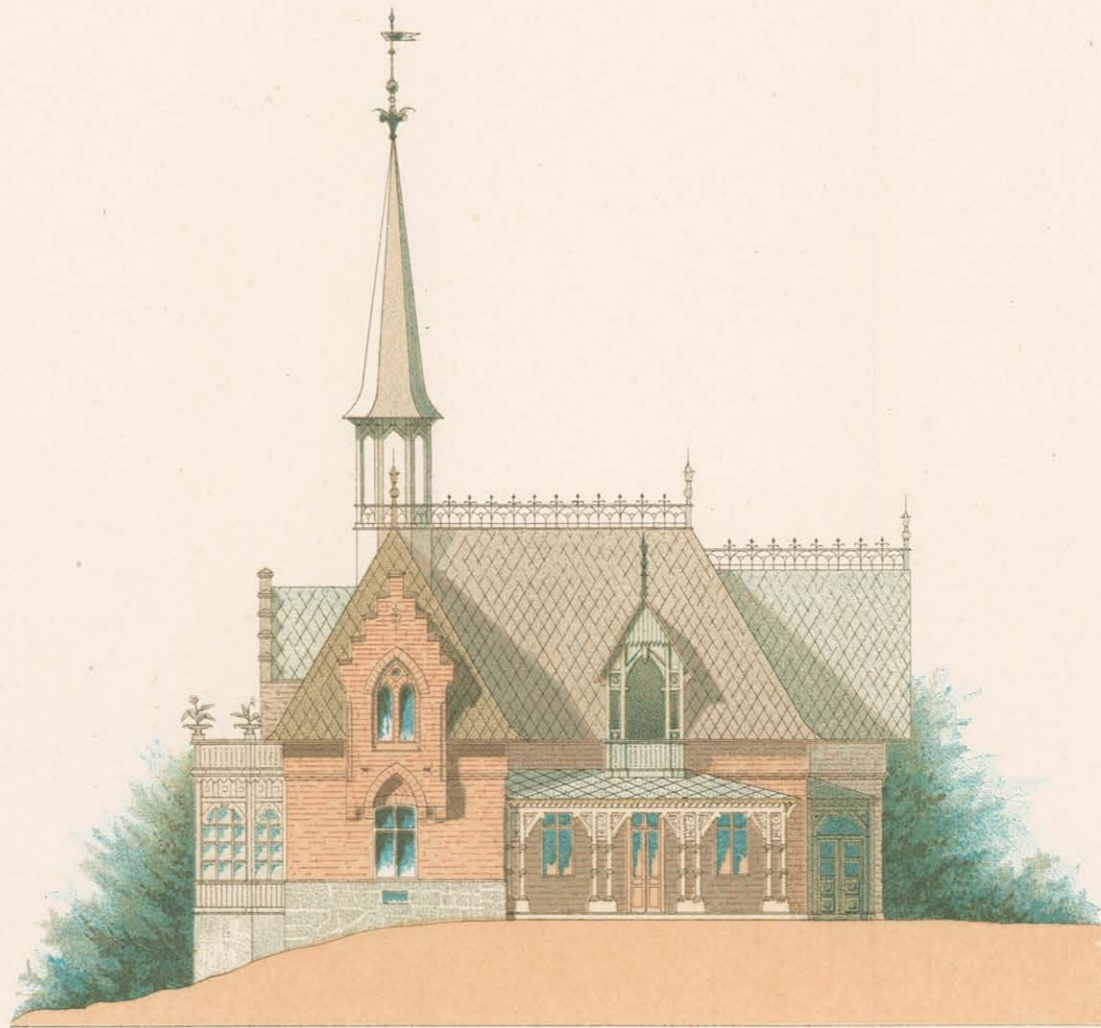
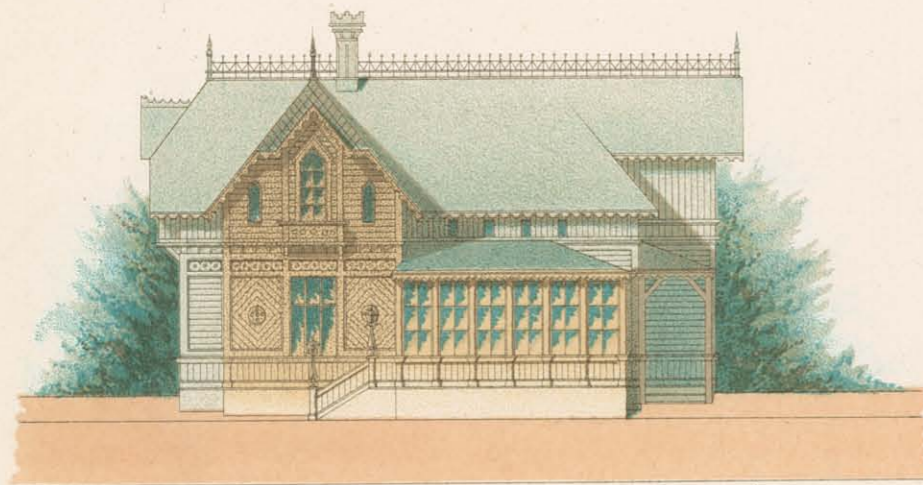
Den större och jemnare, för villastad ej lämpliga delen af Hornsbergs egendom är deremot fortfarande ämnad till bebyggande med större hus och möjligen inom staden tillåtna fabriker, hvilka ej böra förorsaka något nämnvärdt obehag för villaqvarteren, då dessa ligga på en betydligare höjd och dessutom skiljas derifrån genom breda gator; men indelningen och kvarteren å ritningen i denna stadsdel hafva endast förslagsvis blifvit utmärkta. Den emellan Riddarholmsfjärden och Ulfundasjön gående hufvudgatan är å den nya ritningen

Bil ed.

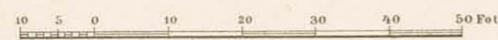
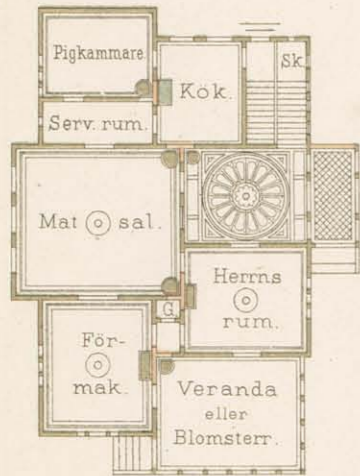


n. v. vägen till Stockholm
FÖRSLAG
 till
VILLASTAD Å HORNSBERGS NORRA DEL
 upprättadt 1885
 af
 Magnus Isæus

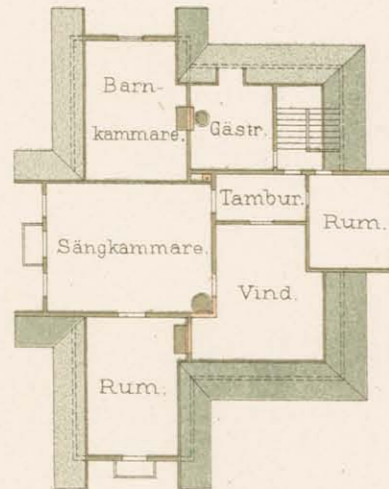




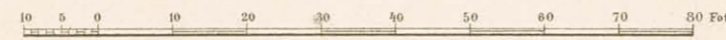
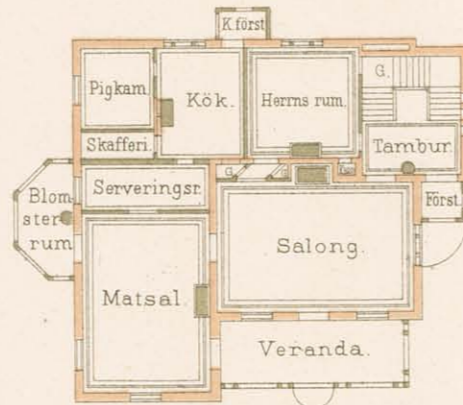
Plan af Bottenvåningen.



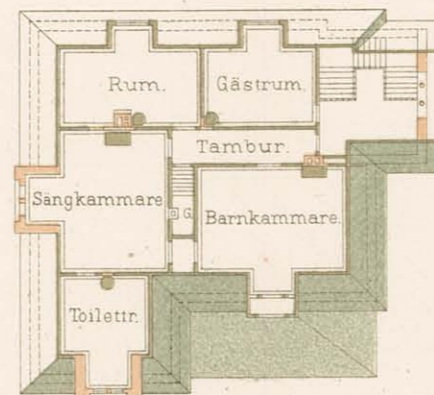
Plan af Vindsvåningen.



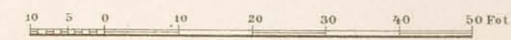
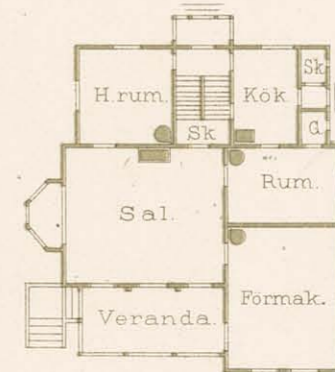
Plan af Bottenvåningen.



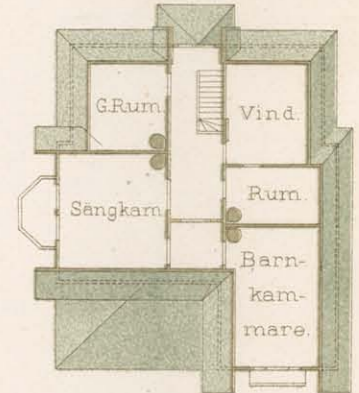
Plan af Vindsvåningen.



Plan af Bottenvåningen.



Plan af Vindsvåningen.



FÖRSLAG TILL VILLOR.



Handwritten note: Kaitburg

Friday 4. Hornsbergs stud plan

Handwritten note: created with Com...



Gen. Stab. Lit. Anst.

FÖRSLAG
TILL
VILLASTAD Å HORNSBERGS NORRA DEL

