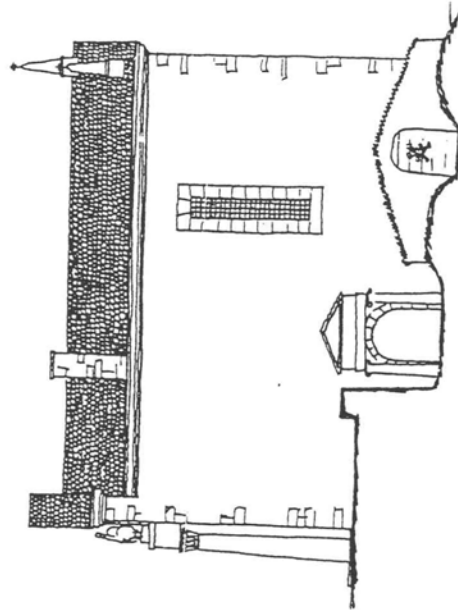
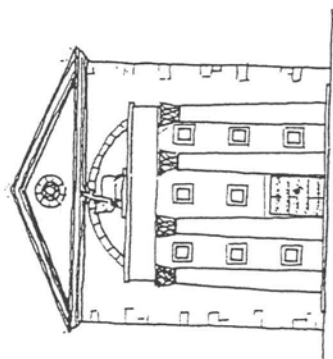
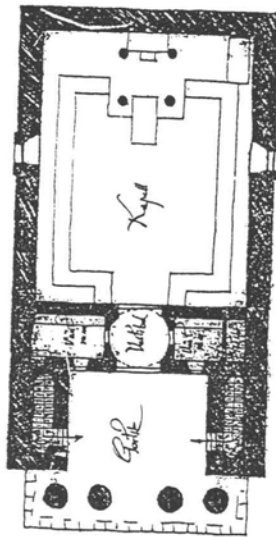
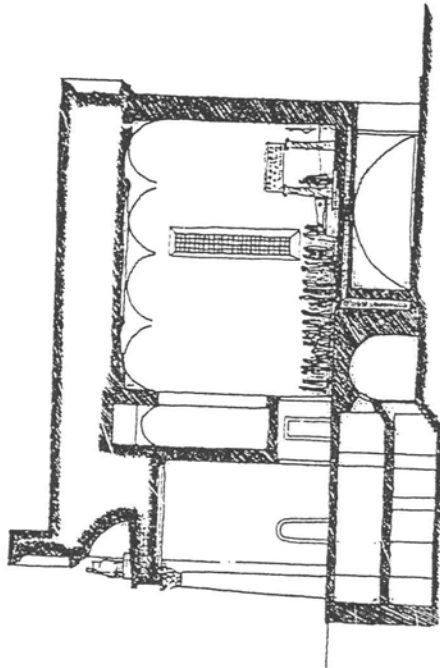
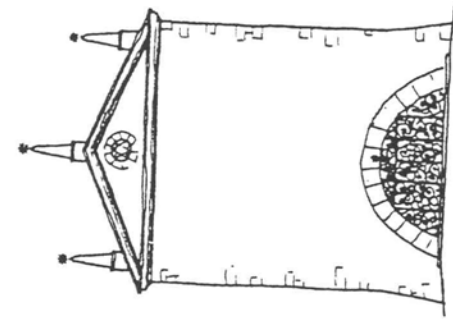


KOPOR AV ARKITEKT E.G. ASPLUND'S
RITNINGAR FRÅN 1919.

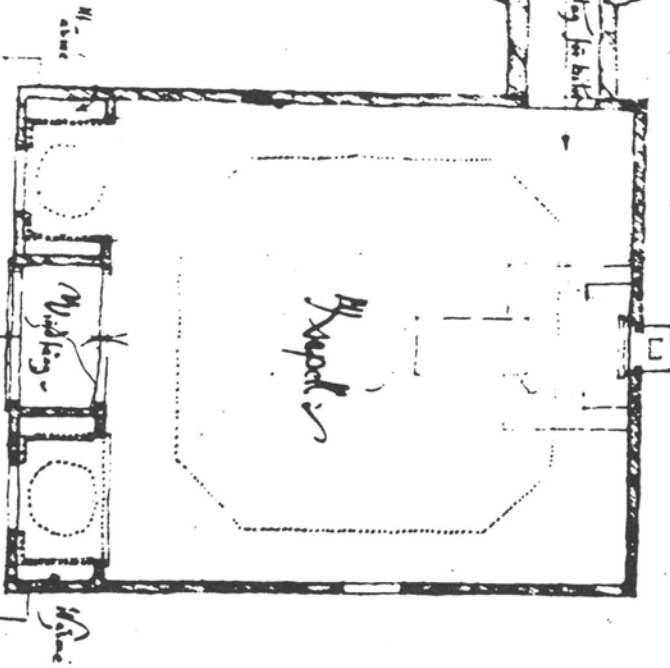
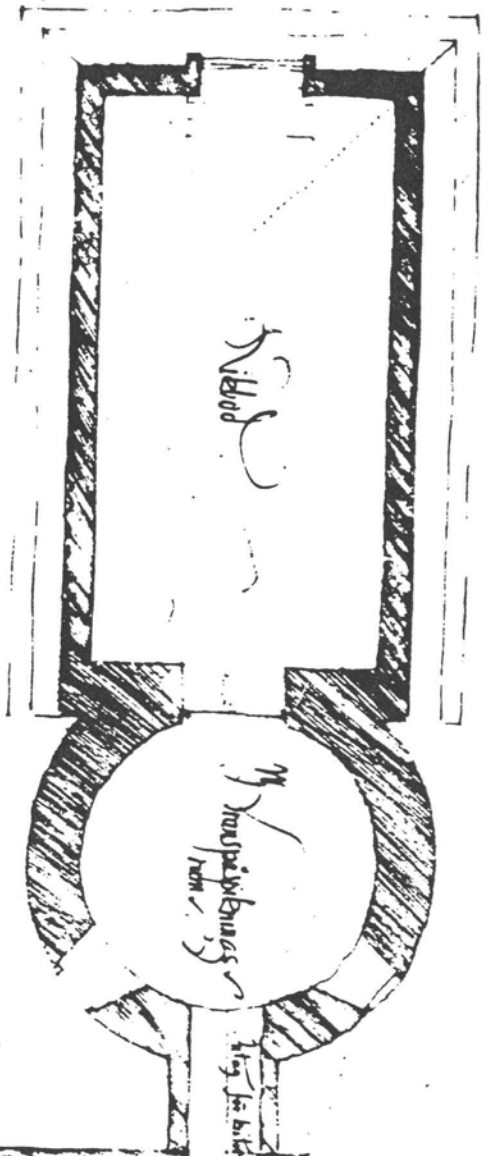
SKOGSKAPELLET SKOGSKIRKOGÅRDEN STOCKHOLM GAMLA RISTRETT 1:4		MÅLSTÖRNING 1 5571	
Stockholm KONSULT Byrå Arkitektur Sveavägen 2 S-141 23 Telefon 37 37 00		Skala 1:50 A3C: 1	

Skogskapellet, ritning av Gunnar Asplund
17.5 1919.
(Arkitekturmuseets arkiv)

— = sekundär vägg



Skogskapellet, förslag av Gunnar Asplund i augusti 1918.
(ur Constant, s. 143)



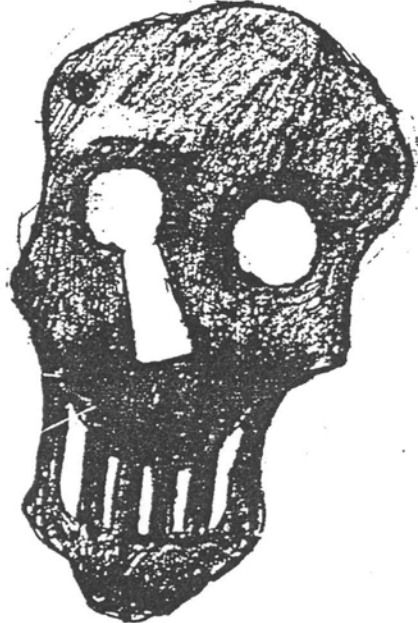
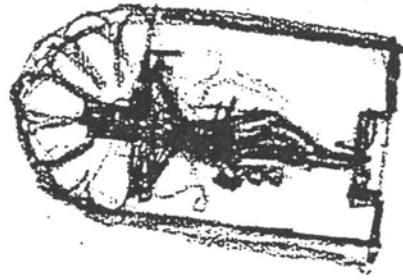
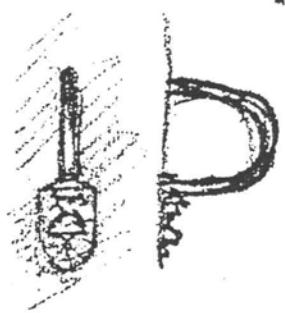
Skogskapellet
 Södra Byggnadsplats
 Skogskapellet
 Han

10
 0
 1
 2
 3
 4
 5
 6
 7
 8
 9
 10
 Meter

Skogskapellet

Skogskapellet
 Byggnadsplats

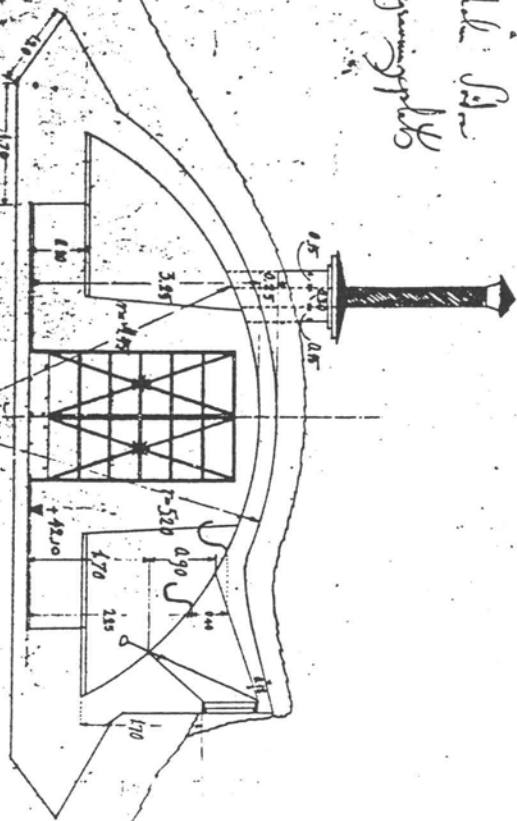
Skogskapellet, förslag av Gunnar Asplund 11.11 1918.
 Arkitektbyrå



Skogskapellet, odaterat utkast till nyckelhålsskylt.
(Arkitekturmuseets arkiv)

AM 88-05-3523 HE

Skogskapellet
med bisättningskällare
HILLÉ & SÖNER
Byggnadsbyrå

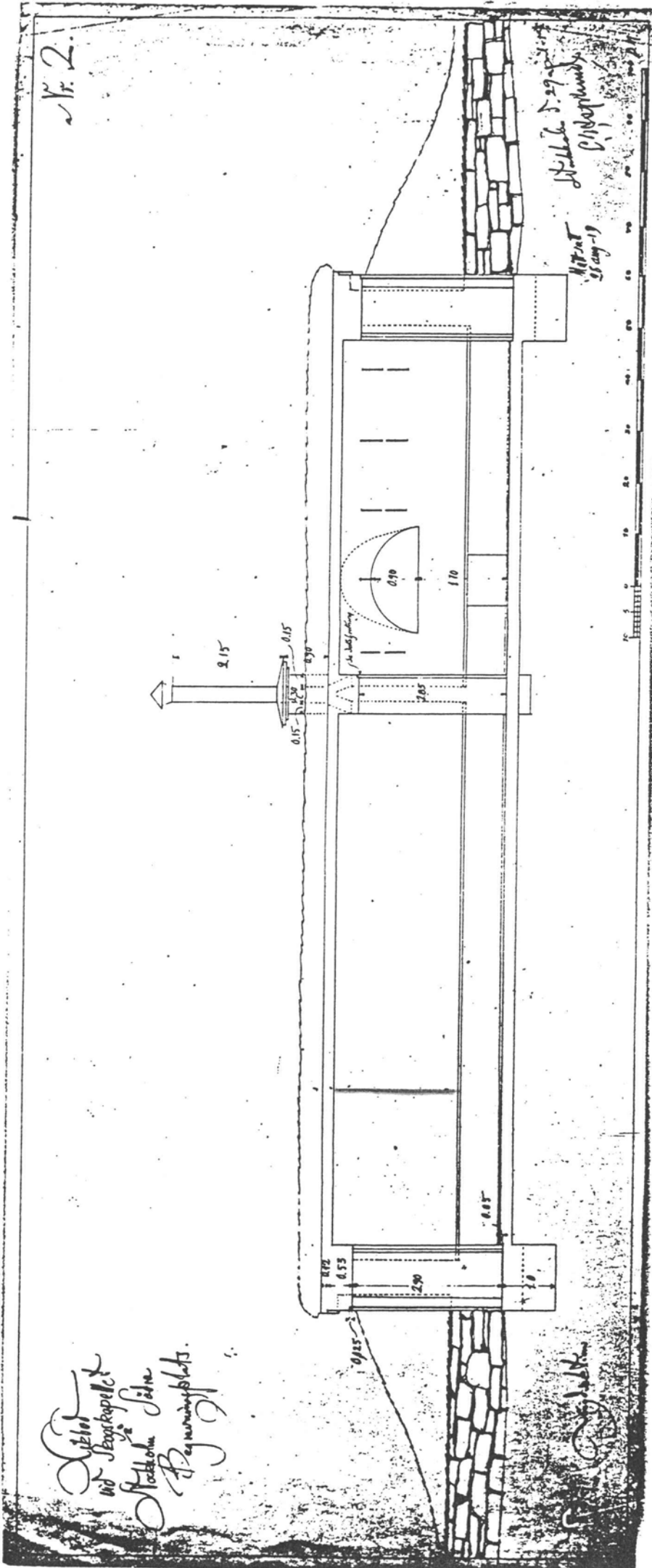


Grundplan för Skogskapellet
med bisättningskällare

Grundplan

HILLÉ & SÖNER
Byggnadsbyrå

Skogskapellets bisättningskällare,
ritning av Gunnar Asplund 28.4 1919.
(Arkitekturmuseets arkiv)

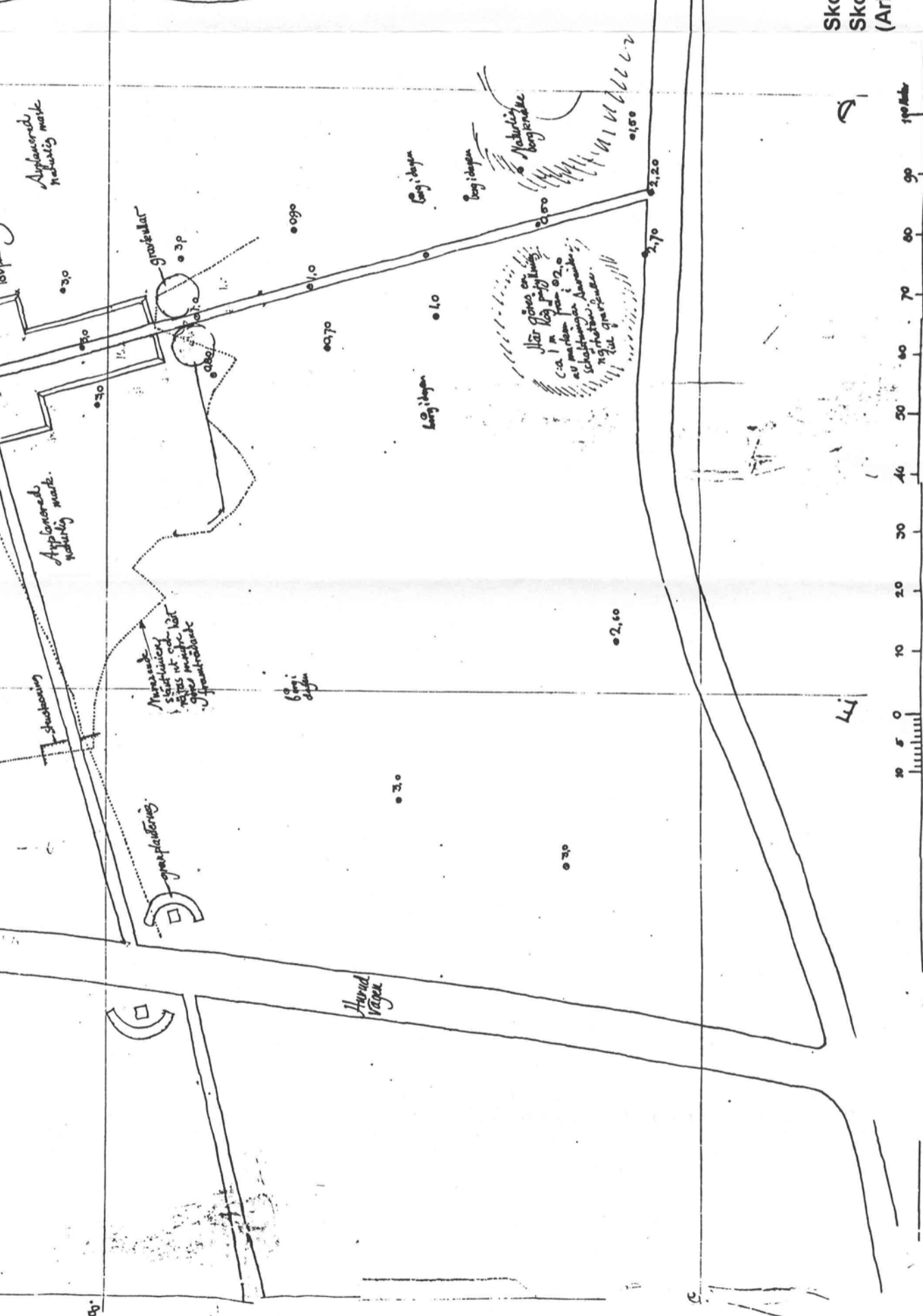
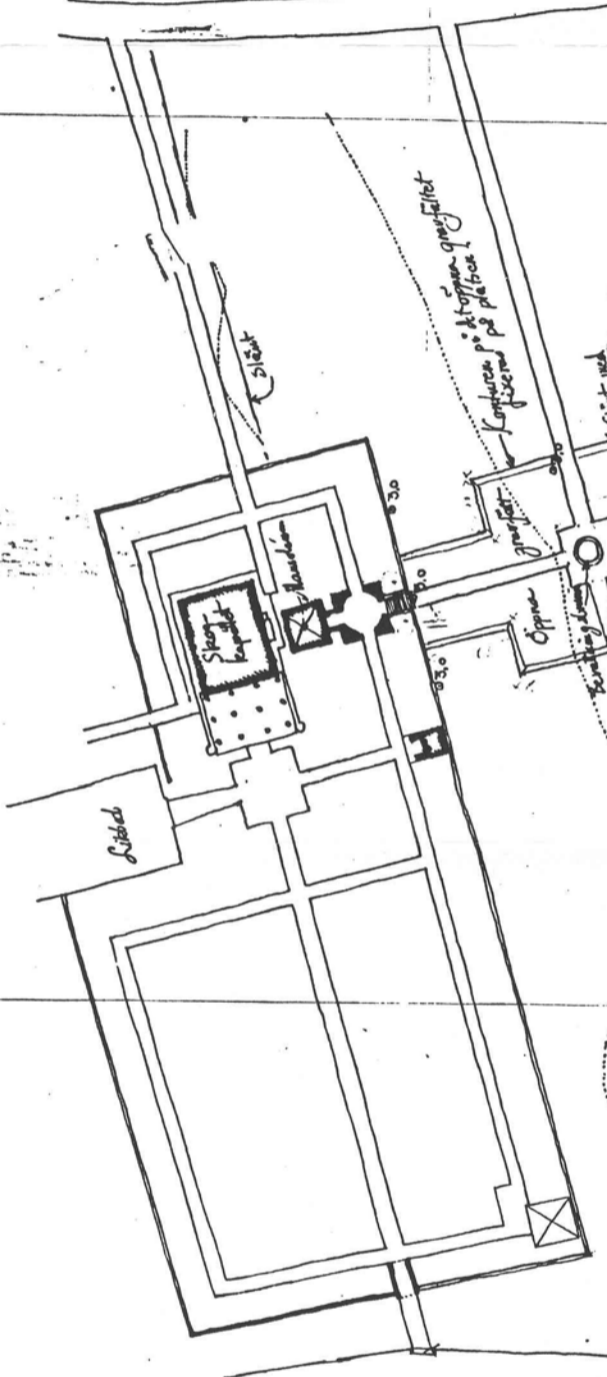


Skogskapellets bisättningskällare,
ritning av Gunnar Asplund 29.4 1919.
(Arkitekturmuseets arkiv)

_____ = sekundär vägg

Stadsens nya Södra Begravningsplats. Ordningen av området närmast söder om Skogskapellet.

Skap 1092,1
Ficka 3 Veck 11
KYRKOGRÄDSNÄMNDEN

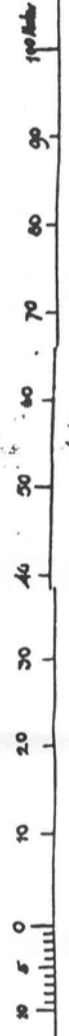


NR Q3:99-0101....

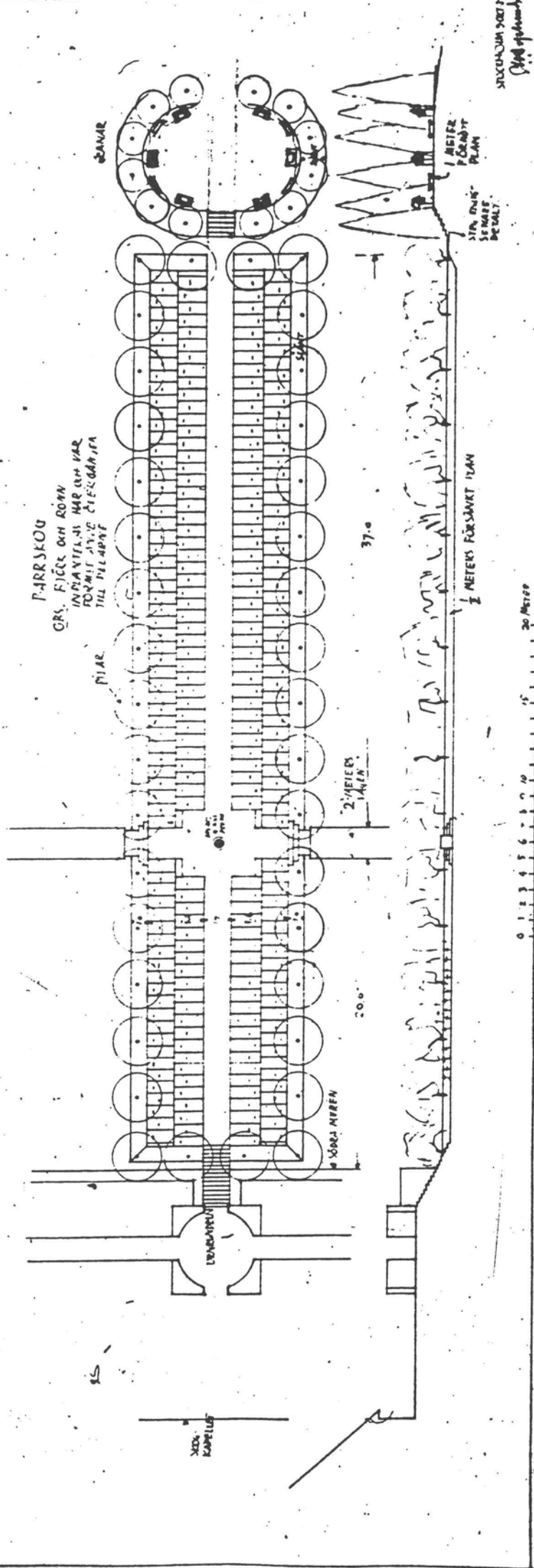
0.30 utvisar bottenhöjning
ej boret djupare än 3 m.

Stockholm 14 feb. 21.
G. W. Ahlberg

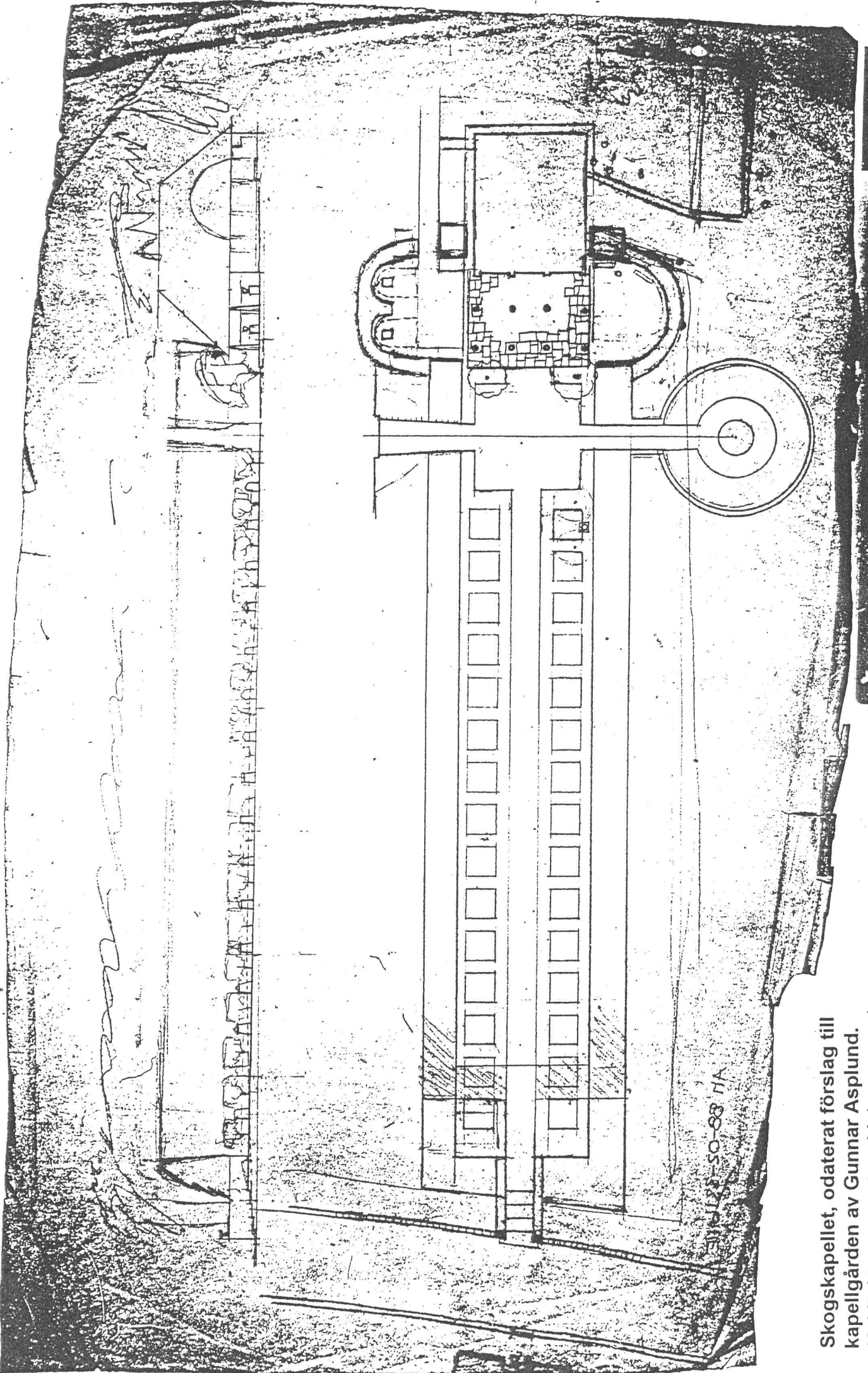
Skogskapellet, förslag till området söder om
Skogskapellet av Gunnar Asplund 14.2.1921.
(Arkitekturmuseets arkiv)



STOCKHOLMS NYA SÖDRA BEGRÄVNINGSPLATS BARNGRAVFALT VID SKOGSKAPELLET



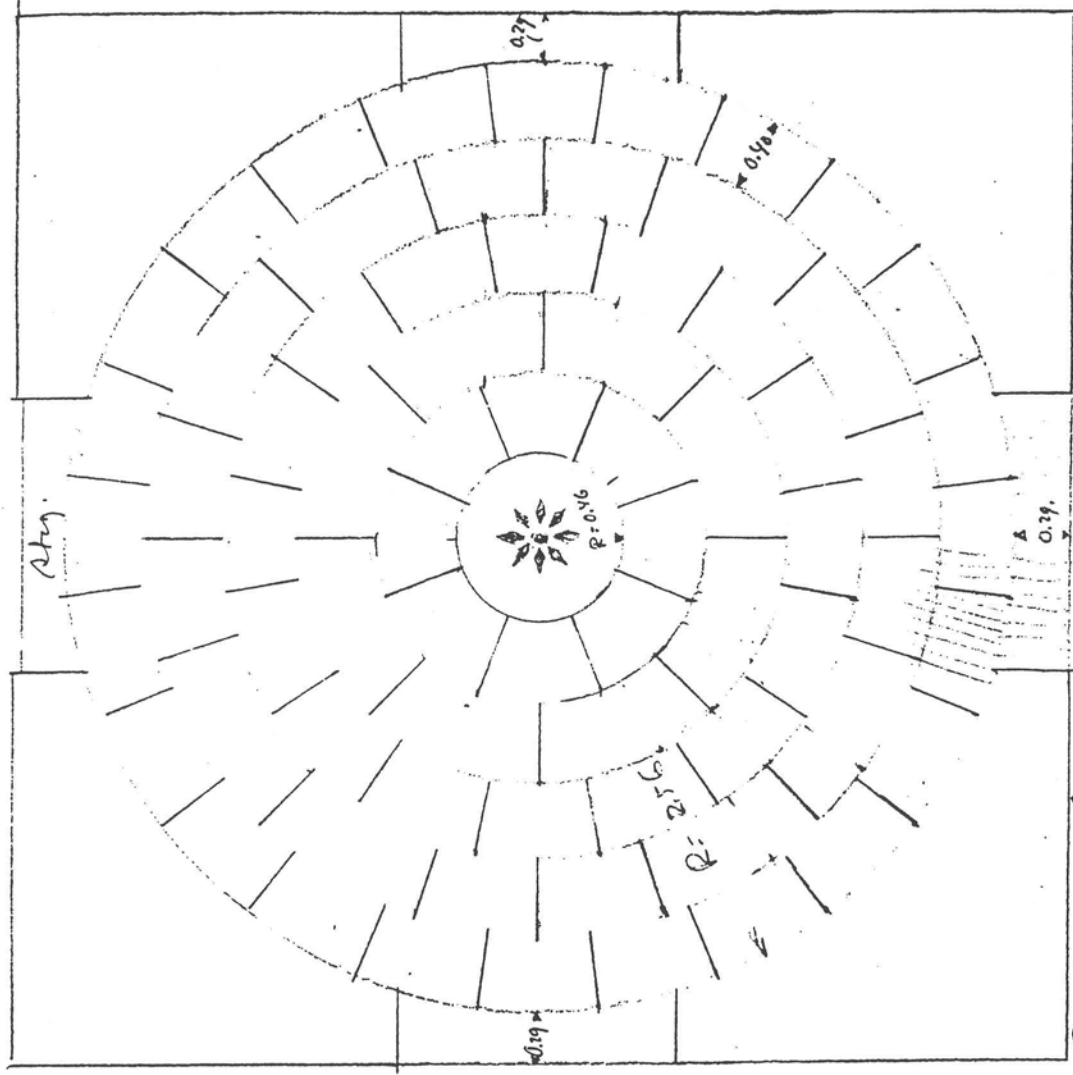
Skogskapellet, förslag till barngravfält av Gunnar Asplund 9.10 1921. (Arkitekturmuseets arkiv)



1950-58 HA

Skogskapellet, odaterat förslag till kapellgården av Gunnar Asplund. (Arkitekturmuseets arkiv)

Umrunde



Redan beräknad sten (g. klevningen och
) samt en
 kuggas med bordsmjölkad och
 ut. g. och ut.
 boms och kuggas
 Föyer 2 cm.

Obs. de yttre muren

 samt för skivan: öppningen

Skogskapellet, odaterad ritning
 av Gunnar Asplund till
 urnrundelns avrinningshål.
 (Arkitekturmuseets arkiv)

ÄLDRE FOTOGRAFIER



Skogskapellets entréportal med begravningsfölje. Den skogbevuxna upphöjningen medstensatt kant finns ej kvar. Odaterat foto.



Barngravfältet i kv. 12. Foto från norr troligen omkring 1930.