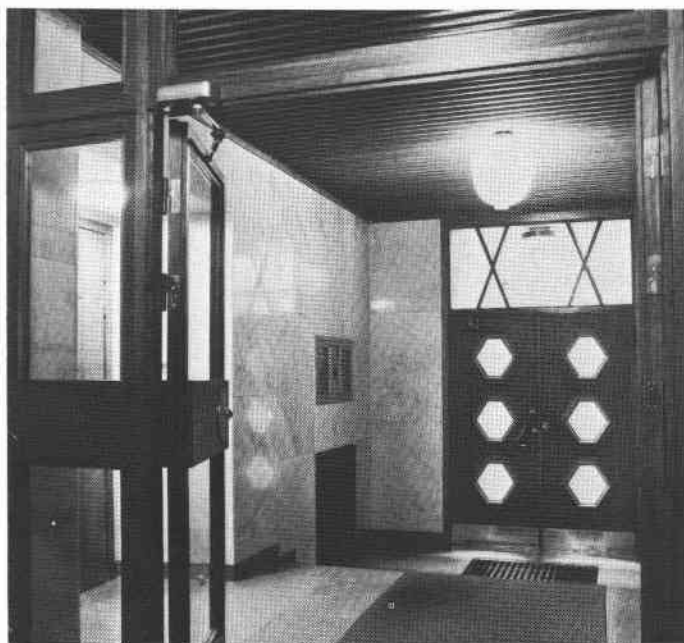
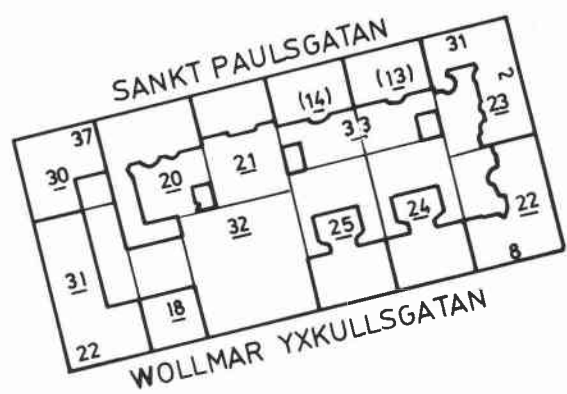




Gård västerut från nr 23



Vattumannen 23



Vattumannen 33

Vattumannen 20, gård



Vattumannen 20, entré





Vattumannen 18

Wollmar Yxkullsgatan 18

Bostadsfastighet

Byggnadsår 1946-47, arkitekt G Tengdelin (Sociala Bostädernas Ritkontor), byggherre och byggmästare R Nilsson och G Bredberger.

Gathus, 6 vån. Gatufasad: grågul terrasitputs. Gårdsfasad: gulbeige slätputs. Svart plåttak.

Entré: glasad port med överljusfönster, golv och trappa av grå marmor. Väggarna målade i horisontella band i grönt och gulbeige med silverfärgade gränslinjer. Taket i blå slätputs. Trapphus: golv och trappor av grå marmor, fanerdörrar. Hiss och sopnedkast.

Lägenhetsstorlekar 1947: källare i två plan, vån 1-4 tr: 1, 2 och 3 rum och kök, i översta vån en lägenhet om 6 rum och kök. På vinden piskaltan, en sol- och gymnastikaltan samt bastu, dusch och tvagningsrum.

Gård: underbyggd.



Vattumannen 20

S:t Paulsgatan 35 B

Bostadsfastighet

Byggnadsår 1889-91, osignerade ritningar, byggherre A Gasslander. Wc och några badrum är installerade.

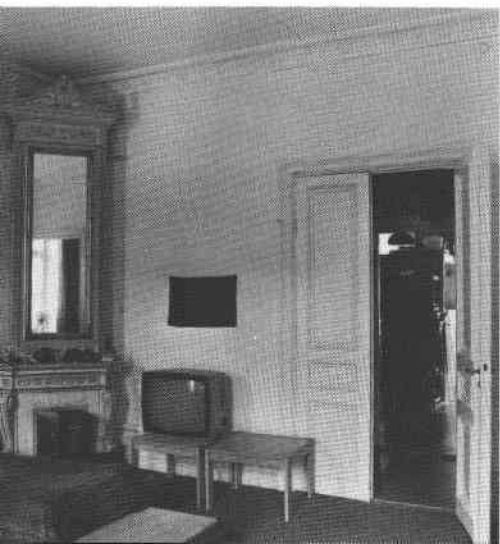
Gathus, 4 vån samt gårdsflyglar. Gatufasad: rött tegel med detaljer i grå betong, bv i grå slät- och spritputs. Gårdsfasad: rödgul slätputs, bv grå. Rött plåttak.

Entré: ursprunglig glasad port med plåtskodd nederdel. Rutmönstrat golv av vit konststen och svart marmor, kalkstensfris. Hög brunmålade panel med fyllningar, profilerad taklist med konsoler. Trapphus: gjutjärnstrappa med skulpterat räcke och kalkstenssteg, golv som i entrén, profilerade taklister, brunmålade fyllningsdörrar med etsade glasrutor.

Besökt lägenhet bevarar ursprunglig plan och inredning såsom fyllningsdörrar, sockelpaneler, fönstersmyg- och bröstpaneler, profilerade taklister med växtmotiv eller konsoler samt takrosetter. Kakelugnar med dekor i färg eller relief. Serveringsrum med fasta skåp med lövsågade detaljer. Kök delvis moderniserat. Lokal värmeledning via gaseldad panna i köket. Badrum.

Lägenhetsstorlekar 1891: i gathuset två större lägenheter per plan, i bakre gårdsflygeln en mindre lägenhet.

Gård: kalkstensplattor, grus. Envånig gulputsad f d tvättstuga.



Vattumannen 21

S:t Paulsgatan 35 A

Bostadsfastighet

Byggnadsår 1882, osignerade ritningar, byggherre och byggmästare G Lodenius. 1905 butik i bv. 1939-40 rivning av gårdshuset, påbyggnad av gathuset med två våningar samt modernisering och förändring av körporten till vanlig entré.

Gathus, 6 vån. Gatu- och gårdsfasader: gul slätputs. Svart plåttak.

Entré och trapphus: golv och trappor av grågrön marmor, i några utrymmen profilerad taklist. Brunådrade faner dörrar. Hiss och sopnedkast.

Besökt lägenhet är inredd vid ombyggnaden. Kokskåp. Centralvärme. Wc på vilplanet gemensamt med tre andra lägenheter.

Lägenhetsstorlekar 1882: i gathuset 3 resp 4 rum och kök., i gårdshuset 1 resp 2 rum och kök. Efter ombyggnaden 1940: i gathuset, bv en butik och en bostadslägenhet, vån 1-3 tr 4 rum och kök, vån 4-5 tr 2 rum och kök samt enkelrum med eller utan kokskåp. Ett separat badrum på varje våningsplan.

Gård: gräs, gatsten och några träd.

Vattumannen 22

Wollmar Yxkullsgatan 8, Svedenborgsgatan 4 A och B

Bostadsfastighet

Byggnadsår 1889-90, arkitekt E Stenhammar, byggherre G A Johansson, byggmästare J Johansson. 1939-40 påbyggnad med en våning, centralvärme och förändring av lägenhetsstorlekar. 1962-66 tunnelbaneuppgång.

Gathus (hörnhus), 5 vån + takvån. Gatufasad: rött tegel med mönstermurning och grå lister, bv grå slätputs. Gårdsfasad: grå sprutputs. Grönt plåttak.

Entré (4 B): grått marmorgolv med mörkare ränder. Trapphus: golv och trappor av grå marmor, släta björkfanerade dörrar. Snäckformad väggarmatur i glas. Hiss och sopnedkast.

Besökt lägenhet har huvudsakligen inredning från ombyggnadstiden. Kök moderniserat med matvrå avskild med glasad vägg. Centralvärme.

Lägenhetsstorlekar 1890: 3, 4, 5 samt 7 rum och kök. Efter ombyggnaden 1940: 1, 2 samt 3 rum och kök.

Gård: asfalterad, en liten buske i hörnet.

Vattumannen 23

Svedenborgsgatan 2, S:t Paulsgatan 31 A

Bostadsfastighet, numera främst kontor

Byggnadsår 1889-92, arkitekt E Stenhammar, byggherre och byggmästare C J Carlsson. 1941-43 ny centralvärme, påbyggnad med en våning, förändring av lägenhetsstorlekar och inredning av kontor. 1953 kontor i vån 1-3 tr. 1962 och 1964 förändring inom kontor i vån bv-2 tr.





Gathus (hörnhus), 5 vån + takvån. Gatufasad: rött tegel med detaljer i grå sten och puts. Gårdsfasad: brun sprutputs. Rött plåttak.

Entré (2): glasad port med överljusfönster. Över porten en relief av en kvinna som plockar soyabönor och texten "Rederi AB Soya". Golv och väggar av ljus marmor, i taket ädelträpanel. Glasade mellandörrar. Trapphus: kalkstenstrappor. Hiss och sopnedkast.

Besökta interiörer saknar ursprunglig inredning. Vån bv-2 tr rymmer Walleniusrederiernas kontor. Bostadslägenhet i takvåningen inreddes 1943 för skeppsredare Wallenius, arkitekt var Wolter Gahn, för inredningen svarade arkitekt Pil och konstnärinnan B Svensson-Pil samt konstnären A Hörlin. Dekorationerna tar bl a upp motiv från hav och båtar. Här finns fyllningsdörrar, höga paneler med fyllningar och kassettkast med målningsdekor. Öppna spisar. Kök och bad modernt. Centralvärme.

Lägenhetsstorlekar 1892: 6, 7 samt 8 rum och kök.

Gård: kalkstensplattor, gräs och några buskar.

Vattumannen 24

Wollmar Yxkullsgatan 10

Bostadsfastighet

Byggnadsår 1926-27, arkitekt C Åkerblad, byggherre G Jilcke, byggmästare K J Karlsson.

Gathus, 6 vån samt gårdsflygel (T-hus). Gatufasad: brun sprutputs, bv brunbeige. Gårdsfasad: gråbeige slammad puts. Svart plåttak.

Entré: ursprunglig glasad port, golv och trappor av svart natursten, öppning mot trapphuset med välvt kassettkast med målad dekor, glasade mellandörrar. Trapphus: golv och trappor av svart natursten, smidesräcke i trappmitten, brunådrade fyllningsdörrar. Hissdörr med svarvade spjälor.

Besökt lägenhet bevarar ursprunglig plan och inredning såsom fyllningsdörrar, kälade tak med tavellist och i hallen öppen spis av gråglaserat kakel. Mellan hall och övriga lägenheten vid öppning buren av två runda pelare. Serveringsrum med fasta skåp. Kök med marmorbänk och rostfri diskbänk. Bad.

Lägenhetsstorlekar 1927: 1 resp 2 rum och kök, i bv butiker samt portvaktslägenhet om 3 rum och kök.

Gård: kalkstensplattor, gräs, små träd.

Vattumannen 25

Wollmar Yxkullsgatan 12

Bostadsfastighet

Byggnadsår 1926-27, arkitekt C Åkerblad, byggherre G Jilcke, byggmästare K J Karlsson.

Gathus, 6 vån samt gårdsflygel (T-hus). Gatufasad: ljusbrun sprutputs, bv grå betong. Gårdsfasad: gråbeige slammad puts. Rött plåttak.

Entré: ursprunglig glasad port, golv av grå marmor med mörkare ränder, glasade mellandörrar med skulpterade detaljer. På väggarna två medaljonger med stuckram och målade huvuden i "klassisk" stil. Taket målat i grått med geometriskt mönster och kvistar. I valvet mot trapphuset en målad putti. Trapphus: golv och trappor av grå marmor, smidesräcke i trappmitten, brunådrade fyllningsdörrar och hissdörr av brunmålad plåt.

Lägenhetsstorlekar 1927: 2, 3 samt 4 rum och kök, i bv butiker och portvaktslägenhet om 1 rum och kök.

Gård: gräs och några buskar.

Vattumannen 30

S:t Paulsgatan 37, Timmermansgatan 23

Bostadsfastighet (pensionärshem)

Byggnadsår 1948-50, arkitekt N Islinger, byggherre Sankt Pauls Metodistförsamling, byggmästare AB Bostadsbygge gm G Ekström.

Gathus (hörnhus), 6 vån. Gatu- och gårdsfasader: rött tegel, bv släthuggen granit. Svart plåttak.

Entré och trapphus (37): glasad port, golv och trappor av kalksten, trappräcke av blåmålad järnspjälör, släta ekdörrar. Hiss och sopnedkast.

Lägenhetsstorlekar 1950: främst enkelrum samt sällskapsrum, matsal och rum för föreståndarinnan, expedition och några lägenheter om 3 rum och kök.

Gård: gräs.

Vattumannen 31

Timmermansgatan 25, 27, Wollmar Yxkullsgatan 20, 22

Bostadsfastighet (ålderdomshem)

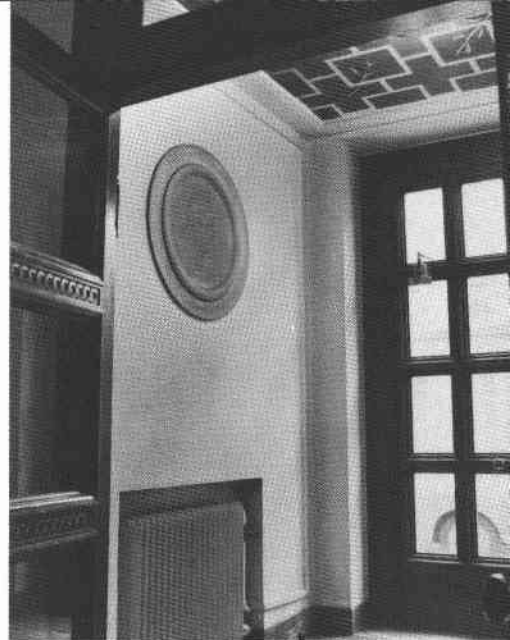
Byggnadsår 1960-62, arkitekt H Åkerblads Arkitektkontor gm B Howander, byggherre Stockholms Stads socialnämnd, byggmästare I Sjölanders Byggnads AB.

Gathus (hörnhus), 6 vån + takvån. Gatu- och gårdsfasader: brun terrasitputs, bv skiffer. Brunt plåttak.

Entré: glasad port samt mellandörr. Grått konststensgolv, på väggen en smidesrelief i brons utförd av Göran Strååt 1967.

Lägenhetsstorlekar 1962: i bv samlingssal, verkstad samt en butik. Övriga våningar främst enkelrum, gemensamma matrum, dagrum samt en sjukavdelning. I vindsvåningen bl a hobbyrum och solterrass.

Gård: underbyggd. Konststensplattor och plantering i lådor.





Vattumannen 32 (f d 16 och 17)
Wollmar Yxkullsgatan 14, 16

Avriven tomt.



Vattumannen 33 (f d 13 och 14)
S:t Paulsgatan 33 A och B

Bostadsfastighet, numera delvis kontor
Byggnadsår 1879-80, arkitekt R Andersson, byggherre
Fabriksfirma Lars Montén, byggmästare R Andersson.
1912 sammanslagning till större lägenheter i hus II.
1926 badrum och wc båda husen. 1958 fasadförenkling
båda husen. 1972-73 båda husen: renovering av bostads-
lägenheterna, inredande av kontor och lager i bv och
källare samt brandmursgenombrott till Vattumannen 23.

Gathus (2 st), 4 vån. Gatufasader: brun sprutputs, bv
gråbrun spritputs. Svarta plåttak.

Entré (33 A): ursprunglig port med fyllningar, glasru-
tor och gjutjärnsgaller placerad i nisch med sex ut-
vändiga trappsteg. Glasade mellandörrar. Golv av konst-
stensplattor i olika gula och bruna nyanser med kedje-
mönstrad fris, ljusbruna fyllningsdörrar. I taket alu-
miniumpanel. Trapphus: kalkstenstrappor, gulbrunnrutiga
konststensgolv, fyllningsdörrar av olika typer samt
profilerad taklist.

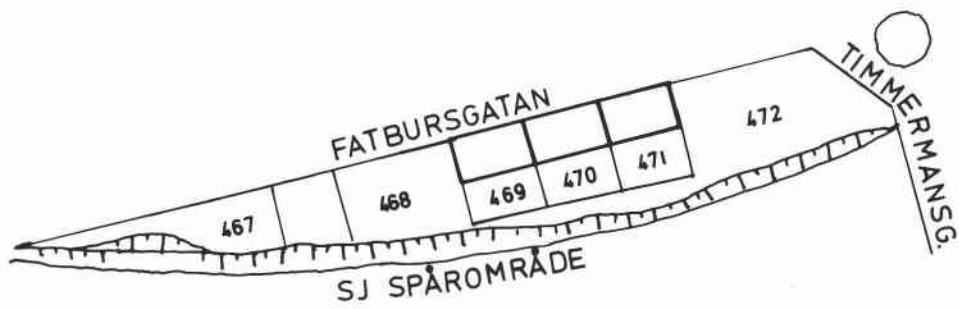
Besökt lägenhet bevarar i huvudsak ursprunglig plan
och inredning såsom fyllningsdörrar, sockelpaneler,
fönstersmyg- och bröstpaneler, profilerade taklister
och kakelugnar bl a en flat vit med riklig reliefdekor
och spegel. Kök modernt, elvärme, bad.

Lägenhetsstorlekar 1880: i bv 3 resp 4 rum och kök,
vån 1 tr en lägenhet om 8 rum och kök, övriga vån 4
rum och kök. Båda fastigheterna lika.

Gård: storgatsten, planterade rabatter. Två envåninga
f d tvättstugor rymmer nu bl a verkstad. Fastigheterna
uppfördes delvis för personalen vid Fabriksfirman Lars
Montén.



STADSÄGOR



Stadsägorna 467-68



Stadsäga 471, Fatburgsgatan 3 A

Fatburgsgatan 3 A, entré



Fatburgsgatan 3 A





Stadsägorna 467, 468 och 472
Fatburgsgatan 1 resp 5

Obebyggda tomter. Används nu för biluppställning resp kolonilotter.



Stadsägorna 469-71
Fatburgsgatan 3 A (471), 3 B (470) och 3 C (469)

Bostadsfastighet

Byggnadsår 1900-01, arkitekt Byggnadsfirman Dahl & Johansson, byggherre Stockholms Stad, byggmästare Dahl & Johansson.

Gathus, 3 vån. Gatufasad: ljusbrun spritputs med slätputsade fönsteromfattningar, bv grå natursten. Starkt flagnande puts. Mittbyggnaden har en uppbyggd fronton. Brunröda plåttak.

Entré och trapphus (3 A): ursprunglig glasad port, golv av röda och grå keramiska plattor, kalkstenstrappor, brunprickiga väggar. Fyllningsdörrar med glasrutor.

Besökt lägenhet (3 B) bevarar ursprunglig plan och inredning såsom fyllningsdörrar, sockelpaneler, fönstersmygpanel och takrosetter. Två runda vita kakelugnar. Kök moderniserat. Elvärme, wc, varmvattenberedare.

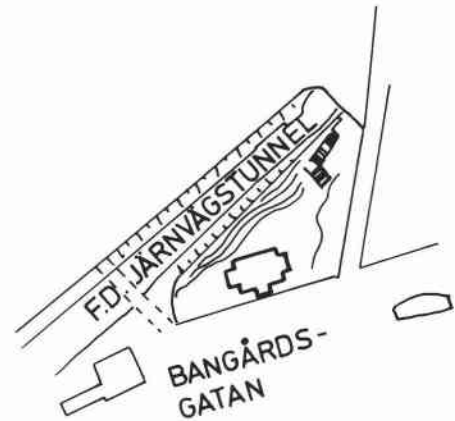
Gård: grus, gräs, enstaka träd, nätstängsel.

Fatburgsgatan 3 A-C, gårdarna





Boställshuset och gamla järnvägsspåret



Del av Stadsäga nr 1, SJ nr 102
Bangårdsgatan 14

Bostadsfastighet, "boställshus"

Byggnadsår 1859, ritningar saknas för denna byggnad men den är troligen uppförd enligt standardritning för boställshus (arkitekt för SJ:s byggnader vid denna tid var vanligen Edelsvärd), byggherre Statens Järnvägar. 1951 centralvärme. 1972 wc.

Gathus (friliggande byggnad), 1 vån + vindsvån. Gatu- och gårdsfasader: rött tegel med dekorativa detaljer i grå puts. Spröjsade fönster. Svart plåttak.

Entré: varje lägenhet har separat entré och förstuga. Överspikade portar med spröjsat överljusfönster.

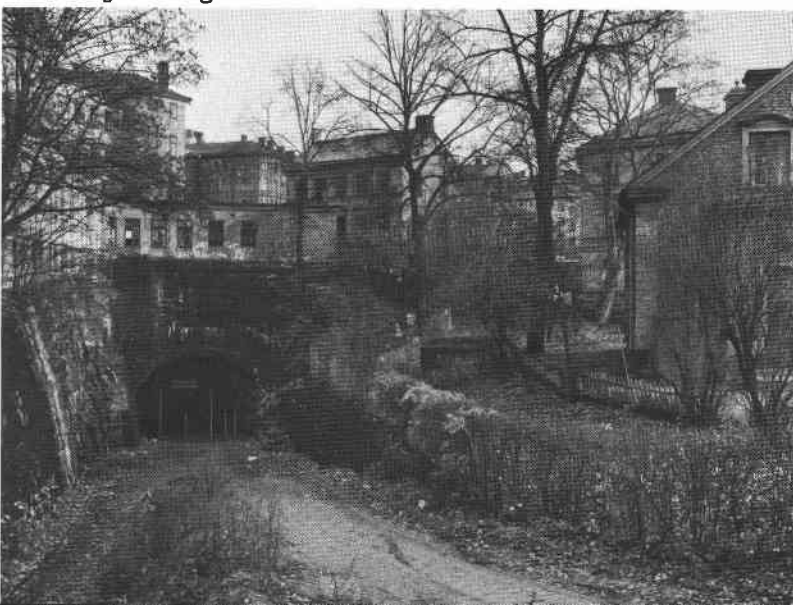
Besökt lägenhet rymmer 2 rum och kök och upptar hälften av bottenvåningen. I det större rummet kälrat tak med list. Fyllningsdörrar. Kök delvis moderniserat. Wc.

Lägenhetsstorlekar 1859: 3 lägenheter om 2 rum och kök. Byggnaden var avsedd som tjasntebostad för anställda vid SJ och har fortfarande denna funktion.

Gård: trädgårdsplantering med bl a berså med sittbänk. Hög häck runt tomten.



Gamla järnvägstunneln



Boställshusets gavel

