

# RAPPHÖNAN



Rapphönan 1, gårdshus.



Rapphönan 1, trappspindel.



Rapphönan 1

Karlavägen 75, 77, Artillerigatan 57, Jungfrugatan 36

Bostadsfastighet, inventerad 1977.

Byggnadsår 1883-85, osignerade ritningar, byggherre Bostadsföreningen Vega, byggmästare R Andersson. 1928 cv, 1929-68 ej samordnade badrumsinstallationer, fasadrenovering 1946.

Gathus (hörnhus), 5 vån. Gatufasad: monumental putsarkitektur i gul och grå slätputs bestående av rusticering å bv och vån 1 tr, genomgående kolossalpilastrar å vån 2-3 tr, mittmarkerande korintiska kolonner som bärs upp av atlantskulpturer och hörnbetoning genom balustradkrönt parapet med kraftigt listverk. Klassicistisk portal.

Entré: mönsterlagt keramikgolv med fris, sekundärt vitmålade väggar och helfranska dörrar med skulpterade överstycken, öppningen mot trapphallen har omfattning av kannelerade halvkolonner och överstycke med skulpterad kartusch och putti. I trapphuset kalkstensbelagd gjutjärnstrappa, trappfönster med blåstrade rutor, mönsterlagt keramikgolv, profilerade stucklister och halvfranska glasade pardörrar.

I besökta lägenheter finns ursprunglig sockel- och smygpanelning, halvfranska par- och enkeldörrar, stucktaklister och takrosetter samt enstaka skänkkakelugnar bevarade.

Lägenhetsstorlekar 1883: 4, 3 och 2 rok.

Gård: cementserad. F d tvättstuga (1 vån + sout-vån), slätputsad i gult, plåttak.

Rapphönan 3

Artillerigatan 59, Tyskbagargatan 14

Bostadsfastighet, inventerad 1977.

Byggnadsår 1885-86, arkitekt A G Forsberg, byggherre C I Wickenberg, byggmästare O Herrström. 1932 badrumsinstallation och cv, 1958 fullständig ombyggnad med vindsinredning, kontorsinredning på vån 1 tr, butiksinnredning, gårdsunderbyggnad och fasadförenkling, arkitekt Lars Bergman.

Gathus (hörnhus), 5 vån. Gatufasad: gul slätputs och gråputsade pilastrar, halvkolonner och lister jämte rusticering på vån 1 tr. Bv klädd med skiffer. Gårdsfasad: grå slätputs. Tak och takkupor täckta med plåt.

Entréer: helt ombyggda med marmorgolv, ljusa oljemålade väggar, (59) även väggbeklädnad av keramikplattor med geometriskt mönster. Trapphus: marmortrappa, sekundära resp igensatta trappfönster och fanérdörrar med påsatta lister.

Lägenheter ej besökta.

Gård: överbyggd, rader av lanterniner.

Sedan 1977 har fasaderna renoverats med gul slätputs och ljusbruna pilastrar.



Rapphönan 4

Tyskbagargatan 12, Jungfrugatan 38

Bostadsfastighet, inventerad 1977.

Byggnadsår 1885, arkitekt A G Forsberg, byggherre C V Englund, byggmästare J Englund. 1922 ändring av butikslokal till bostad. 1928 cv. 1973 allmän renovering och lägenhetsuppdelning samt omputsning av fasaden, arkitekt Archibald Frid.

Gathus, 4 vån. Gatufasad: rosa slätputs och vit putsornamentik som består av rusticering på bv och vån 1 tr, hörnbetoning genom kolossalpilastrar och pilasteromgivna fönster samt kraftigt listverk. Gårdsfasad: rosa och vit slätputs. Grått plåttak.

Entré (38): svart och vitt rutlagt golv, sockelpanel, pilasterindelade och stänkmålade väggar. Mellandörr med rikt snidat foder av äggstavslister och rosetter. Trapphus: gjutjärnstrappa med plansteg av kalksten och räcke av gjutjärnsbalastrar, sekundära trappfönster. På trappplanen golv som i entrén och halvfranska boaseringsmålade pardörrar med ursprungliga mässingstrycken och brevinkast samt stucktaklister.

I besökt lägenhet har ursprunglig sockel-, smyg- och bröstpanelning, stucklister och takrosetter jämte halvfranska par- och enkeldörrar bevarats. I övrigt modern inredning.

Gård: planterad och samkomponerad med en liten paviljong, avfärgad i rosa slätputs, asfalterade gångar.



Nedan: Rapphönan 1, del av gatufasad.





T v: Rapphönan 4, trapphus och trapplan.

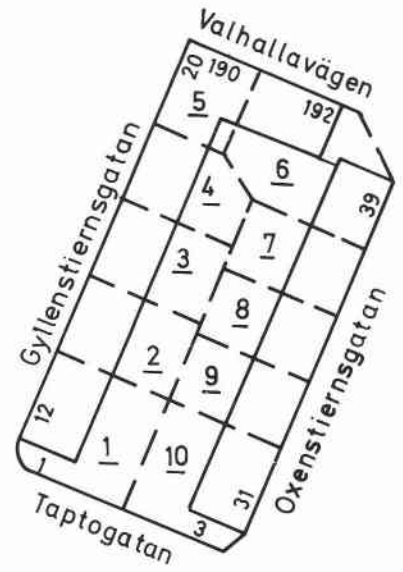
Nedan: Gårdsvy från Rapphönan 4 mot Rapphönan 1.



# REKRYTEN



Rekryten 1, portdekor.



Gårdsvy i kv Rekryten.



Rekryten 1

Gyllenstiernsgatan 12, Taptogatan 1

Bostadsfastighet med kontor, inventerad 1985. Byggnadsår 1951, arkitekt N Rasing, byggherre Bostadsrättsföreningen Fågelbacken, byggmästare R Olemark.

Gathus (hörnhus), 6 vån + soutvån. Gatufasad: beige-grå terrasitputs. Burspråk. Balkonger med räcken av vit korrugerad plåt. Portal med nonfigurativ dekor av grå marmor. Plåttak.

Interiör och gård ej besökta.

Lägenhetsstorlekar 1951: enkelrum + kokvrå, 2 rum o kök, 3 rum o kök - en del med matrum, 4 rum o kök + matrum samt 4 rum o kök i etage.

Rekryten 2

Gyllenstiernsgatan 14

Bostadsfastighet med kontor, inventerad 1985. Byggnadsår 1952, arkitekt S Frölén, byggherre B Näslund, byggmästare Byggnadsfirman Architector.

Gathus, 7 vån. Gatufasad: beige-grå terrasitputs. Burspråk och "franska" fönster. De senare och en del andra fönster har genombrutna räcken av metall. Tak av tegel.

Interiör och gård ej besökta.

Lägenhetsstorlekar 1952: 2 och 3 rum o kök samt 3 rum o kök + vindsrum i etage.

Rekryten 3

Gyllenstiernsgatan 16

Bostadsfastighet med kontor, inventerad 1985. Byggnadsår 1952, arkitekt S Frölén, byggherre och byggmästare Å Blom. 1973 brandmursgenombrott.

Gathus, 7 vån. Gatufasad: gråbeige terrasitputs. Burspråk. Balkonger med räcken av grön korrugerad plåt. Tak klätt med eternitskiffer.

Interiör och gård ej besökta.

Lägenhetsstorlekar 1952: 2 och 3 rum o kök.



Rekryten 4

Gyllenstiernsgatan 18

Bostadsfastighet med kontor, inventerad 1985. Byggnadsår 1952, arkitekt B Hedvall, byggherre E Dahl, byggmästare Byggnadsfirman Erik Dahl AB. 1973 brandmursgenombrott, 1974 ombyggnad av källare.

Gathus, 7 vån. Gatufasad: beige-grå terrasitputs. Mittpartiet utformat som ett burspråk. Balkonger med räcken av grön korrugerad plåt. Tak av plåt.

Interiör och gård ej besökta.

Lägenhetsstorlekar 1952: 2 och 3 rum o kök.

Rekryten 5

Gyllenstiernsgatan 20, Valhallavägen 190

Bostadsfastighet med butikslokaler, inventerad 1985.

Byggnadsår 1952, arkitekt C A Frid, byggherre C R Carlsson, byggmästare Byggnadsfirman Architector.

Gathus (hörnhus), 7 vån. Gatufasad: beige-grå terrasitputs. Burspråk. Balkonger med räcken av beige-brun korrugerad plåt. En del fönster har också "räcken" - låga, genombrutna, av metall. Tegeltak.

Interiör och gård ej besökta.

Lägenhetsstorlekar 1952: enkelrum med kokskåp samt 1, 2 och 3 rum o kök, de senare ibland med matrum.

Rekryten 6

Valhallavägen 192, Oxenstiernsgatan 39

Bostadsfastighet med kontorslokaler, inventerad 1985.

Byggnadsår 1952, arkitekt S Frölén, byggherre Byggnadsfirman Forss & Son AB, byggmästare E Forss.

Gathus (hörnhus - fastigheten består av två hus, som är sammanbyggda med varandra. Det ena vetter mot Valhallavägen, det andra mot Oxenstiernsgatan och en liten öppen plats har bildats i vinkeln mellan de två husen), 7 vån. Gatufasader: beige-grå terrasitputs, bv klädd med konststen i samma färg. Burspråk. Balkonger med räcken av beige korrugerad plåt. Tegeltak.

Interiör och gård ej besökta.

Lägenhetsstorlekar 1952: 1 rum o kokskåp samt 2, 3, 4 och 5 rum o kök.





Rekryten 7  
Oxenstiernsgatan 37

Bostadsfastighet med kontorslokaler, inventerad 1985.

Byggnadsår 1953, arkitekt S Frölén, byggherre Byggnadsfirman Nils Nessen AB, byggmästare N Nessen.

Gathus, 7 vån. Gatufasad, identisk med Rekryten 8:s fasad: beige-grå ädelputs. Burspråk, franska fönster med genombrutna räcken. Plåttak.

Interiör och gård ej besökta.

Lägenhetsstorlekar 1953: enkelrum + kokskåp, 1 rum o kök + alkov samt 2 rum o kök.

Rekryten 8  
Oxenstiernsgatan 35

Bostadsfastighet med kontorslokaler, inventerad 1985.

Byggnadsår 1953, arkitekt S Frölén, byggherre Byggnadsfirman Nils Nessen AB, byggmästare N Nessen.

Gathus, 7 vån. Gatufasad, identisk med Rekryten 7:s fasad. Tegeltak.

Interiör och gård ej besökta.

Lägenhetsstorlekar 1953: enkelrum + kokskåp samt 2 rum o kök, en del med alkov.



Rekryten 9  
Oxenstiernsgatan 33

Bostadsfastighet med kontorslokaler, inventerad 1985.

Byggnadsår 1954, arkitekt S Frölén, byggherre B Näslund, byggmästare Byggnadsfirman Architector.

Gathus, 7 vån. Gatufasad: gråbeige terrasitputs. Burspråk, franska fönster med genombrutna räcken. Plåttak.

Interiör och gård ej besökta.

Lägenhetsstorlekar 1954: 1 rum o kök + alkov, 3 rum o kök samt 6 rum o kök i etage.



Rekryten 10  
Oxenstiernsgatan 31, Taptogatan 3

Bostadsfastighet med kontorslokaler, inventerad 1985.

Byggnadsår 1954, arkitekt N C Nicklasson, byggherre Bostadsrättsföreningen Egnahem, byggmästare O Brink.

Gathus (hörnhus), 6 vån + soutvån. Gatufasad: beige-grå ädelputs. Burspråk. Balkonger med räcken av gulbeige plåt (sekundära), franska fönster med genombrutna räcken. Plåttak.

Interiör och gård ej besökta.

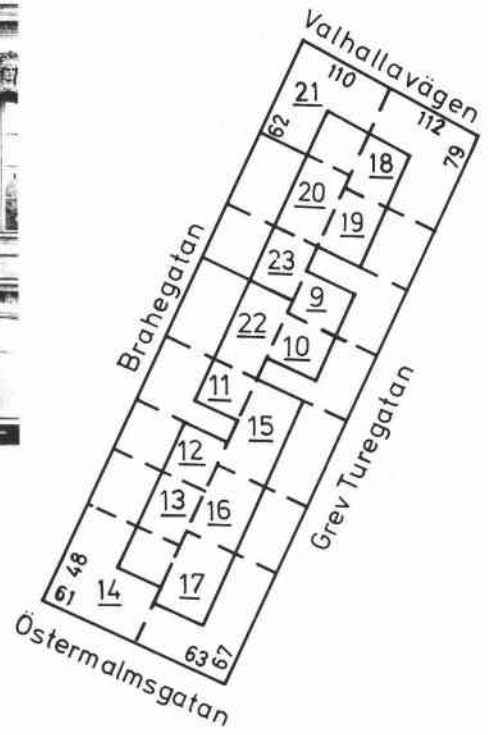
Lägenhetsstorlekar 1954: 2,4 och 5 rum o kök samt 6 rum o kök i etage.



# RENEN



Renen 18, port.



Renen 18, entré.





Renen 9  
Grev Turegatan 75

Bostadsfastighet, inventerad 1978.  
Byggnadsår 1905-06, arkitekter Hagström & Ekman, byggherre och byggmästare H Bergkvist. 1932 lägenhetsuppdelning, 1974 garage och diverse ombyggnader.

Gathus, 6 vån, spegelvänt pendanghus till Renen 10. Gatufasad: ljusgul slätputs ovan bv av granit. Två centralt placerade burspråk med stora balkonger med räcken och stöd av svart smide. Sidoplacerat burspråk med skulpterad, vitmålad reliefdekor av barockkaraktär. Gårdsfasad: gul slätputs. Plåttak.

Entré: förenklad men med urspr glasad port med handtag i jugendutformning. Mellandörrar av ek, vitt marmorgolv med fris. Trapphus med marmortrappa, svarvat trappräcke och småspröjsade fönster, väggar i stucco lustro. På trapplanen fyllningsdörrar av ek med urspr trycken samt dito armatur, väggar som ovan.



Besökt lägenhet bevarar bl a matsal med boaserade väggar för tapetfält, hålkälstak med stucklister och 4-punktsbelysning med kupor av flussglas. Skjutdörrar med fyllningar samt parkettgolv med stjärnmönster. Salong med boasering som ovan samt vit skänkkakelugn med växtdekor. Rummen i övrigt har hålkälstak med profilerade lister och vita släta kakelugnar. Hallens runda parti är försett med kupoltak.

Gård: asfalterad.



Renen 10  
Grev Turegatan 73

Bostadsfastighet, inventerad 1978.  
Byggnadsår 1905-06, arkitekter Hagström & Ekman, byggherre och byggmästare H Bergkvist. 1926 garage under gården och 1974 fasadrenovering utan förändring.

Gathus, 6 vån, spegelvänt pendanghus till Renen 9. Gatufasad: brun slätputs ovan bv av granit. Två centralt placerade burspråk med stora balkonger med räcken och stöd av svart smide. Sidoplacerat burspråk med skulpterad vitmålad reliefdekor av barockkaraktär. Gårdsfasad: gul slätputs. Plåttak.

Entré: förenklad men med urspr glasad port med handtag i jugendutformning. Flingmålade väggar. Vitt marmorgolv med fris, vit marmortrappa med svarvat trappräcke. På trapplanen fyllningsdörrar av ek.

Lägenheter ej besökta.

Gård: asfalterad.

Renen 11  
Brahegatan 54

Bostadsfastighet, inventerad 1978.  
Byggnadsår 1880-81, arkitekt A G Forsberg, byggherrar och byggmästare J Pettersson och A L Hedengren. 1932 om- och påbyggnad med två vån samt omfattande modernisering. Fasadenovering 1976.

Gathus, 6 vån. Gatufasad: röd sprutputs, bv rusticerad. Fasaddekor i form av listverk, pilastrar och fönsterkornischer. Markerat mittparti med centralt placerad skulpterad portal. De två översta vån är något indragna (den översta med smidesräcke) ovan den ursprungliga taklisten. Gårdsfasad: röd sprutputs. Plåttak.

Entré: starkt förenklad med sekundär port, flingmålade väggar, grönt marmorgolv samt sekundära dörrar med påspikade lister. Profilerade taklistor av stuck.

Lägenheter ej besökta.

Gård: gatstensbelagd med plantering.



Renen 12  
Brahegatan 52

Bostadsfastighet, inventerad 1978.  
Byggnadsår 1880-81, arkitekt A G Forsberg, byggherre J G Lindqvist, byggmästare A Jansson. 1916-18 ombyggnad å 2 tr. 1932 om- och påbyggnad med två vån, hiss och bad.

Gathus, 6 vån. Gatufasad: gulgrå slätputs, bv rusticerad. Fasaddekor i form av kvaderristningar, listverk och kraftiga fönsterkornischer. De två översta vån är något indragna (den översta med smidesräcke) ovan den ursprungliga taklisten. Gårdsfasad: gul slätputs. Plåttak.

Entré: helt förändrad med bl a marmorgolv, på väggarna plastplattor med marmoreringsmönster. Sekundära dörrar.

Lägenheter ej besökta.

Gård: gatstensbelagd med plantering med träd i mitten. Mur.





Renen 13  
Brahegatan 50

Bostadsfastighet, inventerad 1978. Byggnadsår 1880, arkitekt okänd (ritningarna o-signerade), byggherrar och byggmästare J Pettersson och A L Hedengren. 1933 lägenhetsuppdelning och 1939 påbyggnad med 1 vån, vindsinredning, modernisering, planändringar samt fasadhyvling.

Gathus, 6 vån. Gatufasad: rosa slätputs. Sekundära balkonger och fönster (från 1939), öv något indragen med smidesräcke längs hela fasaden. Bv:s pilastrar är det enda som återstår av den ursprungliga fasaddekoren, i övrigt helt hyvlad. Gårdsfasad: rosa plastfärg. Plåttak.

Entré: liksom trapphus och trapplan helt ombyggt och moderniserad med sekundära golv, dörrar etc.

Lägenheter ej besökta.

Gård: trädgård.



Renen 14  
Brahegatan 48, Östermalmsgatan 61

Bostadsfastighet, inventerad 1978. Byggnadsår 1938-39, arkitekt A Stark, byggherre och byggmästare Byggn Firm A Lindgren.

Gathus (hörnhus), 6-7 vån. Gatufasad: grå terrasitputs. Öv något indragen med räcke längs hela fasaden. Rundat hörn. Burspråk samt balkonger med plåträcken med rundade hörn. Gårdsfasad: grå terrasitputs. Plåttak.

Entré (61): helt glaserad port, marmorgolv och polerade putsväggar. Entré (48): marmorgolv och målade väggar. Fanérdörrar.

Lägenheter och gård ej besökta.



Renen 15  
Grev Turegatan 71

Bostadsfastighet, inventerad 1978. Byggnadsår 1881-82, arkitekt A G Forsberg, byggherre och byggmästare N A Sahlin. 1937 påbyggnad med 1 vån, ombyggnad och modernisering med bl a hiss, bad och cv. Fasadrenovering med förenkling 1964.

Gathus, 6 vån. Gatufasad: gråbrun sprutputs, bv bandrusticerad i gråbrun konststen. Fasaddekor i form av listverk, fönsterkornischer och palmetter, i övrigt förenklad. Gårdsfasad: ljusbrun slätputs. Plåttak.

Entré: liksom trapphus och trapplan förenklad med ommålade väggar, grönt marmorgolv och sekundära dörrar.

Lägenheter och gård ej besökta.

Renen 16

Grev Turegatan 69

Bostadsfastighet, inventerad 1978.

Byggnadsår 1881, arkitekt okänd (osignerade ritningar), byggherre och byggmästare B Holmberg. 1938 bad och cv. Bad även 1944 samt 1968, då huset moderniserades i övrigt.

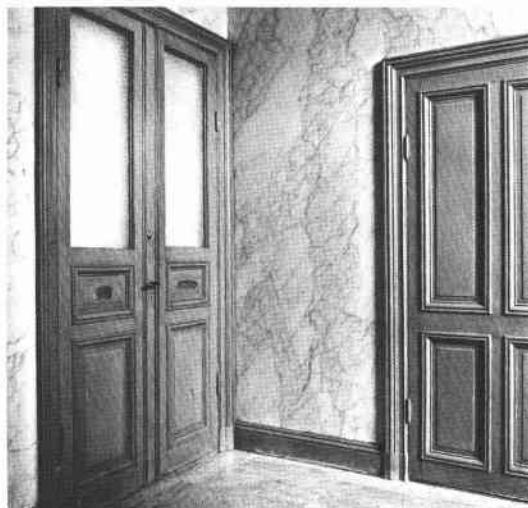
Gathus, 5 vån. Gatufasad: mörkröd sprutputs med bv i gråbeige dito. Bv och 1 tr rusticerade, listverk och fönsterkornischer, portal flankerad av pilastrar. Gårdsfasad: gul serponitputs. Plåttak.

Entré: marmoreringsmålade väggar ovan hög helfransk bröstpanel. Profilerade stucktaklister, sekundärt golv av marmor. Glasade mellandörrar leder till trapphall med tilesplattor i rött och blått, marmoreringsmålade väggar och profilerade stucktaklister. Ådringsmålade helfranska par- och enkeldörrar. Trapphus med trappa av kalksten, väggar som ovan. Trapplan med väggar och dörrar som i trapphallen, golv som i entrén.

Besökt lägenhet (under renovering) bevarar från byggnadstiden vit dekorerad kakelugn, profilerade stucktaklister samt snickerier som sockelpaneler, innerluckor för fönstren och helfranska pardörrar.

Lägenhetsstorlekar 1881: 3 resp 4 rok med bad.

Gård: gatstensbelagd och muromgiven, planteringar med träd. F d tvättstuga i 1 vån, putsad i gult och med plåttak.

Renen 17

Grev Turegatan 67, Östermalmsgatan 63

Bostadsfastighet, inventerad 1978.

Byggnadsår 1880, arkitekt A G Forsberg, byggherre och byggmästare H Larsson. 1912 bad, påbyggnad med 1 vån 1925 och fasadrenovering 1977.

Gathus (hörnhus), 5 vån + soutvån. Gatufasad: orange slätputs, rusticerad bv i grått. Fasaddekor i form av listverk, fönsterkornischer och pilastrar m m. Balkonger med smidesräcken, bl a på det avfasade hörnet. Skulpterade portaler. Gårdsfasad: gul slätputs. Plåttak.

Entré (63): förändrad och ommålad med trappa och golv av marmor och bevarad profilerad taklist. Glasad mellandörr. Trapphall och trapplan med vita marmorgolv, stucktaklister och helfranska ådringsmålade pardörrar. Trapphus med vit marmortrappa och blyspröjsade fönster med färgat glas. Hissdörr med smidesdekor.

Besökt lägenhet bevarar ursprunglig inredning väl såsom sockel- och smygpaneller, halvfranska pardörrar, kraftiga stucktaklister, takrosetter samt i salen öppen spis. Serveringsrum med ursprunglig skåpinredning, kök med marmordiskbänk.





Lägenhetsstorlekar 1880: 5 resp 6 rok med bad.

Gård: belagd med smågatsten och muromgiven. Träd. F d tvättstuga (idag garage) i 1 vån, putsad i orange och med plåttak.

Här bodde August Strindberg 1881-82.

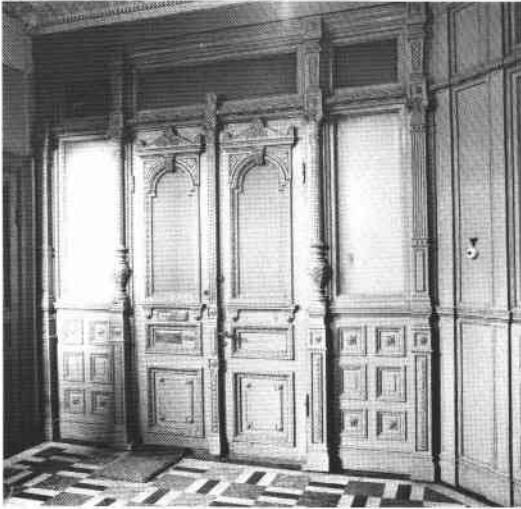
### Renen 18

Grev Turegatan 79, Valhallavägen 112

Bostadsfastighet, inventerad 1978.

Byggnadsår 1887, arkitekt J Laurentz, byggherre och byggmästare P A Wersén. 1926 hiss och bad, 1929 vindsinredning för ateljé. 1937 cv och 1940 bostadsrum å vinden.

Gathus (hörnhus), 5 vån + sout- och vindsvån. Gattufasad: rött förbländertegel, bv och 1 tr delvis kraftigt rusticerade i grå puts. Rik putsdekor bestående av bl a listverk (t ex taklist av konsoltyp), skulpterade fönsteromfattningar och dito kornischer av olika slag. Balkonger med balustrader, avfasat hörn med burspråk med rikt skulpterade stöd. Mot Valhallavägen betonat mittparti med kolonnportal med skulpterade allegoriska figurer, maskaron etc. Höga rundbågade fönster i vindsvån (ateljévån). Reliefdekor ovan källarluckorna. Gårdsfasad: gul sprutputs. Plåttak.



Entré (112): praktfull med välbevarad och mycket rik tidstypisk stuckdekor å väggar och tak. Golv och trappa av kalksten, sockelparti med målad rusticering. Väggarna är fältindelade av kannelerade kolonner med rikt dekorerade kapitäl och baser (bl a med byggherrens monogram). Väggfälten är i sin tur försedda med reliefdekor i stuck av antikiserande karaktär samt små målningar med blommotiv. Kassetterat tak, också med rik stuckdekor. Tung, skulpterad port. Trapphall med samma typ av tak- och väggdekor, men väggfält indelade av pilastrar. Liksom i den inre trapphallen mönsterlagt marmorgolv i vitt, rött och svart samt målade pardörrar med skulpterade foder och överliggare. Trapphus med sättsteg av räfflad kalksten, blyspröjsade fönster. Trapplan med rikt skulpterade dörrfronter, stucktaklister av konsoltyp samt golv som i trapphallarna.

Besökt lägenhet bevarar bl a parkettgolv, helfranska par- och enkeldörrar, kraftig takstuckatur med växtmotiv och takrosetter, boaserade väggar samt paneler av olika slag. Serveringsgång med ursprunglig skåpinredning samt bad av äldre datum.

Gård: asfalterad. Plantering och mur.



Renen 19

Grev Turegatan 77

Bostadsfastighet, inventerad 1978.

Byggnadsår 1887, arkitekt okänd (ritningarna o-signerade), byggherre och byggmästare C J Andersson. 1937 påbyggnad med 1 vån, ombyggnad, modernisering (bad, hiss m m) samt fasadförenkling. 1960 garage under gården.

Gathus, 6 vån. Gatufasad: grå sprutputs. Bv och sidopartierna bandrusticerade, i övrigt förenklad fasad. Öv något indragen med räcke längs hela fasaden. Portal flankerad av pilastrar. Gårdsfasad: grå puts. Plåttak.

Entré: liksom trapphus m m förenklad. Målade väggar, golv och trappor av marmor. Fanérdörrar.

Lägenheter och gård ej besökta.

Renen 20

Brahegatan 60

Bostadsfastighet, inventerad 1978.

Byggnadsår 1886, arkitekt okänd (ritningarna o-signerade), byggherre och sannolikt även byggmästare A L Hedengren. 1958 om- och påbyggnad, modernisering, fasadhyvling samt överbyggnad av gården. 1974 vindsinredning.

Gathus, 6 vån. Gatufasad: mörkgrå terrasitputs. Balkong på öv, välvd portal. I övrigt helt hyvlad fasad. Gårdsfasad: grå puts. Plåttak.

Entré: ombyggd med förändrad port och mellandörr, grönt marmorgolv och gabondörrar. Grunda stuckspår i taket.

Lägenheter och gård ej besökta.

Renen 21

Brahegatan 62, Valhallavägen 110

Bostadsfastighet, inventerad 1978.

Byggnadsår 1886, arkitekt okänd (ritningarna o-signerade), byggherre och byggmästare J P Hansson. 1935 hiss, 1938 bad och cv.

Gathus (hörnhus), 5 vån. Gatufasad: gul slätputs (smutsig) med bv i ljusgrått. Välbevarad, tidstyppisk och mycket rik putsdekor i form av bl a kraftiga listverk, fönsteromfattningar och fönsterkornischer, rusticeringar samt nischer med urnor och skulpturer av olika slag. Välvda portaler flankerade av pilastrar, balkong med balustrad. Rundat hörn. Gårdsfasad: ljusgrå slätputs. Plåttak.

Entré (110): förenklad men med bevarat svart/vitt rutlagt marmorgolv och takstuckatur i kvadratiska fält. Brunmålade pilastrar delar upp de gulmålade väggarna i fält med enkelt rocailemotiv (1920-tal). Trapphall (och trapplan) med golv som i entrén, marmorerade väggar och stucktaklist av kon-





soltyp. Ådringsmålade pardörrar med skulpterade överliggare. Trapphus med trappa av kalksten.

Besökt lägenhet bevarar bl a sockelpaneler, halvfranska pardörrar, stucktaklister av konsoltyp eller med festonger samt två vita skänkkakelugnar - den ena med reliefkakel och dekorerat krön, den andra med spegel.

Gård: gatstensbelagd och muromgiven.

Renen 22  
Brahegatan 56

Bostadsfastighet, inventerad 1978.

Byggnadsår 1887, arkitekt okänd (ritningarna o-signerade), byggherre och byggmästare E Fredlundh. 1925 ombyggnad i källaren för pannrum, 1932 hiss, bad och cv.

Gathus, 5 vån + vindsvån. Gatufasad: gul sprutputs med vita partier kring fönstren på 1-3 tr. Bv rusticerad i ljusgul slät- och spritputs. Kraftigt listverk, bl a taklist av konsoltyp, skulpterad portal. Gårdsfasad: ljusgrå sprutputs. Plåttak.

Entré: liksom trapphall och trapplan ombyggd med vävspända och målade väggar, borttagna mellandörrar och sekundära fyllningsdörrar. Bevarat svart/vitt rutlagt marmorgolv och tandsnittslist.

Lägenheter ej besökta.

Gård: beläggning av betongplattor, plantering i trälådor. I gårdens nordöstra hörn står ett litet bostadshus i 2 vån, gulputsat med plåttak.

Renen 23  
Brahegatan 58

Bostadsfastighet, inventerad 1978.

Byggnadsår 1887, arkitekt okänd (ritningarna o-signerade), byggherre och sannolikt även byggmästare A L Hedengren. 1944 om- och påbyggnad med 1 vån, modernisering samt fasadförändring.

Gathus, 6 vån. Gatufasad: gul slätputs, ovan bv kvaderristad. Öv något indragen med räcke längs hela fasaden, sekundära fönster med delvis urspr omfattningar. Gårdsfasad: ljusgrå slätputs. Plåttak.

Entré: ombyggd och förenklad med sekundär port, släta väggar, vitt marmorgolv och gabondörrar. Den ursprungliga takmålningen med meanderbård m m är emellertid framtagen och konserverad.

Lägenheter ej besökta.

Gård: gångar av ölandskalksten. Plantering och träd, mur och staket.

Fasaden har sedan 1978 avfärgats i rosa med ljusgrått kring fönstren och mörkare grå bv.

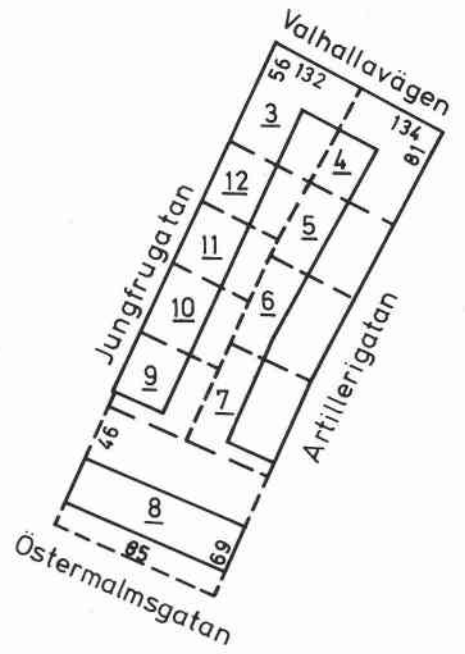




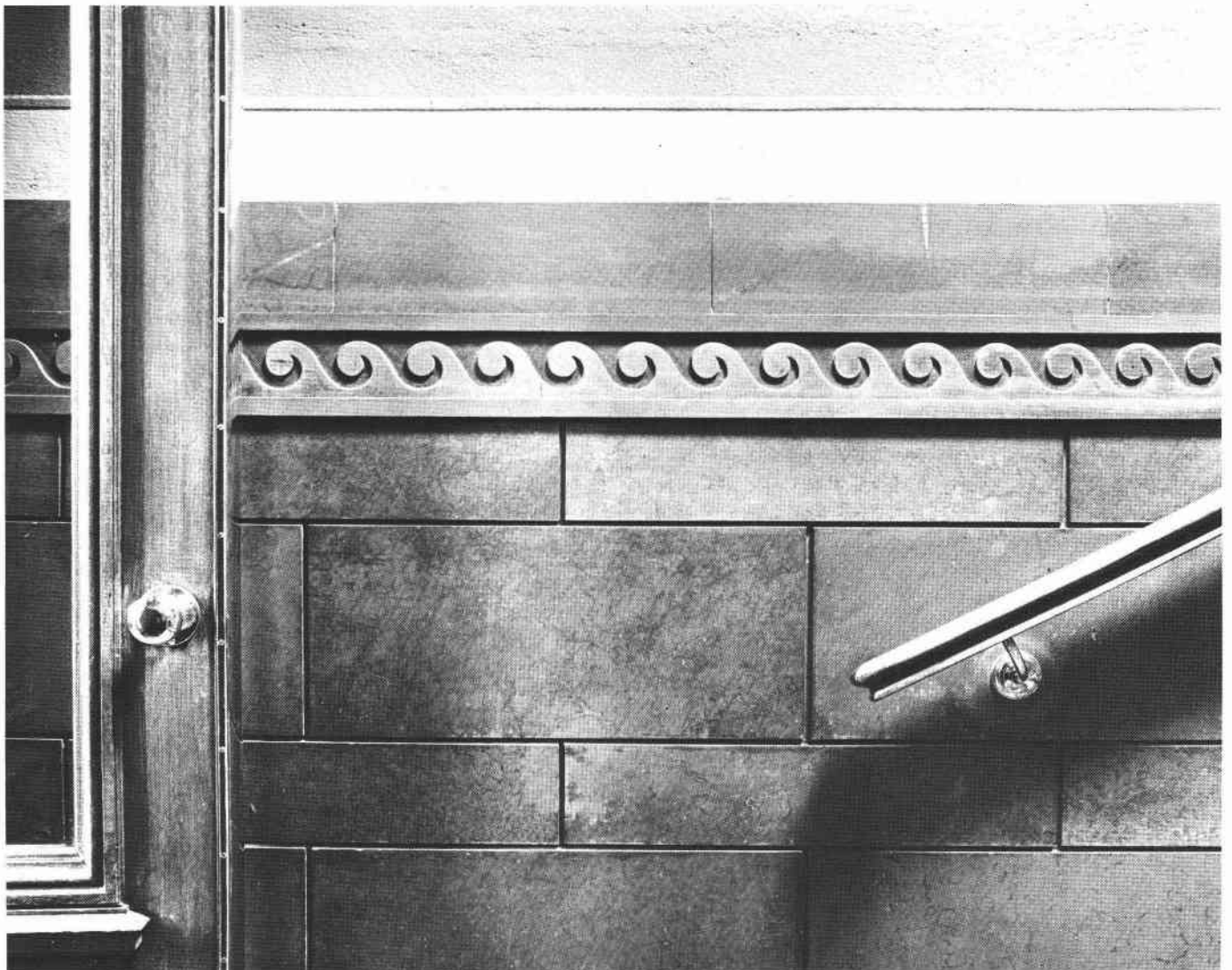
## RIPAN



Ripan 8, port.



Ripan 7, löpande hundbård i entré.



Ripan 3Jungfrugatan 56, Valhallavägen 132

Bostadsfastighet, inventerad 1977.

Byggnadsår 1923-24, arkitekt B Hedvall, byggherre Björmans Motor AB, byggmästare Gumpel &amp; Bengtsson.

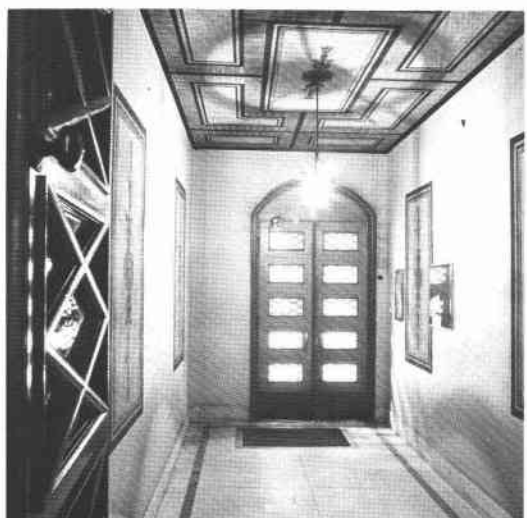
Gathus (hörnhus), 6 vån. Gatufasad: mörkgrå ädelputs. Fasaddekor i form av konsoler, tandsnittslist m m, burspråk och balkonger. Öv är något indragen med smidesräcke längs hela fasaden. Gårdsfasad: urspr slammad, nu påmålad med gult. Plåttak.

Entré (56): småspröjsad ekport. Slammade väggar med målad fältindelning med mittdekor, tak målat i rosa, grönt, grått och svart med dekorativt mittmotiv. Vitt marmorgolv med svart fris. Väggar i trapphallen, trapphuset och på trapplanen är övermålade i vitt liksom målningarna i trappfönstrens smygar. Vit marmortrappa, blyspröjsade fönster med färgat glas, bård och mittmotiv. Svartbetsade fyllningsdörrar på trapplanen.

Lägenheter ej besökta.

Lägenhetsstorlekar 1924: mot Valhallavägen 3-5 rok, hall o bad; mot Jungfrugatan 2 rok, hall o bad samt dubletter.

Gård (gemensam med Ripan 4): grusad och cementerad.

Ripan 4Artillerigatan 81, Valhallavägen 134

Bostadsfastighet, inventerad 1977.

Byggnadsår 1923-24, arkitekt B Hedvall, byggherre Björmans Motor AB, byggmästare Gumpel &amp; Bengtsson.

Gathus (hörnhus), 6 vån. Gatufasad: mörkgrå ädelputs. Tandsnittslist, hornpilaster m m som fasaddekor. Strama portaler, burspråk och balkonger. Öv något indragen med smidesräcke längs hela fasaden. Gårdsfasad: röd slamputs. Plåttak.

Entré (81): urspr ekport med formgiven spröjsning. Slammade väggar i svagt rött med röda bård och målningar med stora fruktkorgar, girlander m m som motiv. Vitt marmorgolv med svart fris liksom i trapphallen, där väggarna också är slammade i rött. Trapphus med vit marmortrappa, svartmålat tak samt blyspröjsade fönster med färgat glas, bård och mittmotiv. Målningar i fönstersmygarna. På trapplanen svartbetsade fyllningsdörrar med överstycken målade i al secco med mönster i svart/rött, golv som i entrén.



Besökt lägenhet bevarar bl a hall med tak, klätt med slät träpanel med 20-talsmässig dekormålning.

Lägenhetsstorlekar 1924: mot Valhallavägen 3-5 rok, bad o hall; mot Artillerigatan 2 rok, bad o hall samt dubbletter.

Gård (gemensam med Ripan 4): grusad och cementerad. Träd och plåtskjul.

Sedan 1977 har fasaden avfärgats i rosa med hörnpilaster m m i gråbeige.



### Ripan 5

Artillerigatan 79

Bostadsfastighet, inventerad 1977.

Byggnadsår 1926-27, arkitekt T Bergentz, byggherre och byggmästare Lind & Forsell Fastighets AB.

Gathus, 5 vån. Gatufasad: grön ädelputs (tidigare slammad) ovan grovhuggen röd granitsockel. Stram portal också av röd granit. Tandsnittslinje och fönsterkonsoler i gul puts som enda fasaddekor. Gårdsfasad: grön ädelputs. Tak av skiffer.

Entré: urspr skulpterad ekport. Liksom i trapphallen golv av grön marmor, stänkmålade väggar i rosa och taklist av tandsnittstyp. På trappplanen är väggarna också stänkmålade, foder och fyllningsdörrarna är målade i två rödbruna nyanser.

Besökt lägenhet bevarar bl a kopplade vitmålade träkolonner, flankerande öppningen mellan hall och rum, vidare fyllningsdörrar samt parkettgolv.

Lägenhetsstorlekar 1927: 2 rok, hall och bad.

Gård: grusad med planteringar och buskar.



### Ripan 6

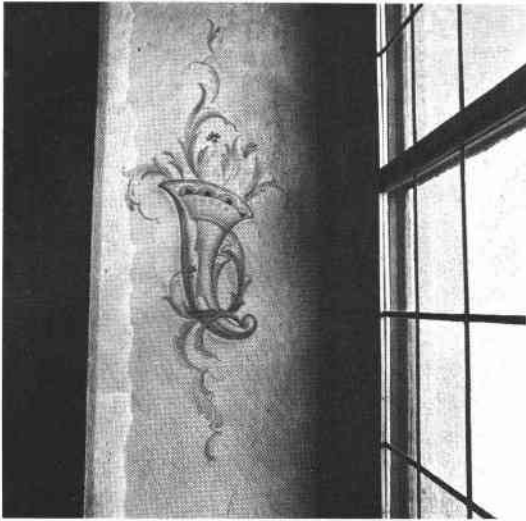
Artillerigatan 77

Bostadsfastighet, inventerad 1977.

Byggnadsår 1926-27, arkitekt J Östlihn, byggherre och byggmästare O Hegert.

Gathus, 5 vån. Gatufasad, något svagt vinklad: ljusbrun ädelputs. Portalparti med fyra kvadratiske väggpelare med kvadermarkeringar som inramar de tre entrédörrarna. I de två yttersta fönsteraxlarna är tre fönster kopplade i höjdlängd med balustrader samt en fronton som överstycke. Taklist av konsoltyp. Gårdsfasad: gulbrun ädelputs. Skiffertak.





Entré: golv och trappa av kalksten, målade väggar med fältindelning i rött och grått, takrosett i samma färger samt radiator med kalkstensomfattning och smidesgaller. Trapphall som i entrén, därtill hissfront med mässingsbeslag. På trappplanen delvis kryssvälvda tak, golv som i entrén. Fyllningsdörrar.

Lägenheter ej besökta.

Lägenhetsstorlekar 1927: 3-5 rok, hall o bad.

Gård: grusad med plantering och buskar.



### Ripan 7

Artillerigatan 75.

Bostadsfastighet, inventerad 1977.

Byggnadsår 1926-27, arkitekt C Åkerblad, byggherre och byggmästare G Ohde.

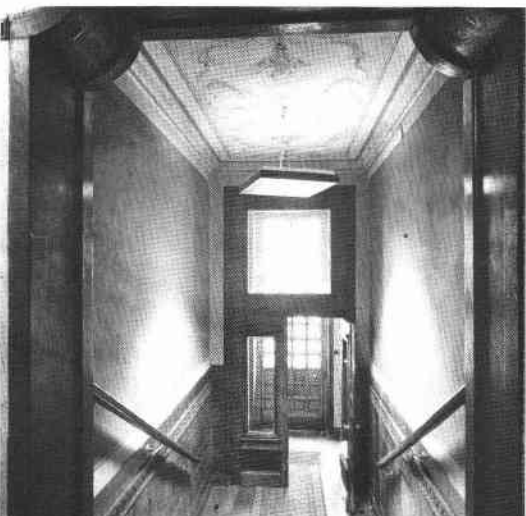
Gathus (hornhus), 5 vån. Gatufasad: gul slätputs, reliefdekor i vit puts som enda fasaddekor. Burspråk, också med reliefdekor, på gaveln mot söder. Gårdsfasad: gul slätputs. Plåttak.

Entré: urspr mycket hög glasad ekport. Vindfång med takmålning i al seccoteknik med arabeskmotiv i rött, blått och vitt. En glasad och skulpterad mellandörr leder in till den inre entrén som har målade fältindelade väggar i grått och rött samt takmålning i grisaille med fåglar, ymnighetshorn och flöjtspelande puttin som motiv. Golv, trappa och sockel av kalksten, den senare kvaderritsad och med löpande hundfris. En välvd öppning klädd med polerad kalksten leder in till trapphallen, som har stänkmålade väggar, hörnskydd av metall och mörkbetsade fyllningsdörrar med nupna hörn. På trappplanen kalkstensgolv, väggar och dörrar som i trapphallen. Trappa av kalksten, formgivet smidesräcke.

Lägenheter ej besökta.

Lägenhetsstorlekar 1927: 2-3 rok samt rum med kokvrå.

Gård: planteringar och gräsmatta, grusgångar. Björk m fl andra träd.



Ripan 8

Östermalmsgatan 85, Jungfrugatan 46, Artillerigatan 69-73.

Östermalms brandstation, inventerad 1977/1985. Byggnadsår 1926-27, arkitekt G Laurelius, byggherre Stockholms stad, byggmästare Kindblom & Forss AB. Skyddsrum 1939. Under 1940-talet och senare smärre förändringar av interiören. 1973 rivning av övningstorn på gården och 1974 fasadrenovering utan förändring.

Gathus (hörnhaus), 4 vån. Gatufasader: ljusröd slamputs ovan konststenssockel med kvaderstensutformning. De fem utkörsportarna mot Östermalmsgatan är välvda med granitomfattning och centralt placerade. De markeras ytterligare av sex flankerande väggpelare av kolossalformat, upptill avslutade med stora klot av granit. Mellan de två översta vån kraftigt listverk. Kolonnportal (69) av granit med bjälklag med texten Brandstation. Porten är upptill försedd med två gripbar, skulpterade i ek av Arthur Gerle. Gårdsfasad: som gatufasaden men med en lång balkong med smidesräcke över de stora utkörsportarna, som här flankeras av ursprunglig armatur. Tegeltak.

Det stora garaget - med portar mot såväl gatan som gården - har väggar som delvis är klädda med mörkbrunt/mörkgrönt glaserat tegel från byggnadstiden, i övrigt förändrat.

Gård: belagd med smågatsten. Popplar och buskar längs den omgivande putsade muren. Gården utnyttjas som p-plats med infart från Artillerigatan. Mot Östermalmsgatan liten förgård med gräsmatta, rabatter och träd. Utfarten belagd med smågatsten.

Ursprungligen rymde byggnaden bostadslägenheter för brandkaptenen, brandmästaren m fl och än idag finns flera bostäder här.

Ripan 9

Jungfrugatan 48

Bostadsfastighet, inventerad 1977. Byggnadsår 1926-27, arkitekter Bocander & Cronvall, byggherre och byggmästare D Lindemark.

Gathus (hörnhaus), 4 vån. Gatufasad: rosa slätputs ovan granitsockel. På gaveln mot söder burspråk med klassicerande reliefdekor. Stram granitportal med enkel putsdekor ovanför. Gårdsfasad: rosa sprutputs. Plåttak.

Entré, trapphall och trapplan: golv och trappor av grå kalksten, målade väggar med horisontellt band i avvikande färg. Lägenhetsdörrar med fyllningar samt gångjärn med kulläger.

Lägenheter ej besökta.

Gård: grusad, buskar.





Ripan 10  
Jungfrugatan 50

Bostadsfastighet, inventerad 1977.  
Byggnadsår 1926-27, arkitekt J Östlihn, byggherre och byggmästare M Hanzon.

Gathus, 4 vån. Gatufasad: grå slätputs, närmast sockeln vit dito. Enkla fönsteromfattningar på nb och stram portal flankerad av medaljonger, allt i cementsten. Gårdsfasad: grå slätputs. Plåttak.

Entré: ekport med överfönster. Golv av vit marmor med svart fris, vit marmortrappa. Släta väggar, smal äggstavslinje i taket. Trapphall och trapplan har golv som i entrén, slammade väggar och svartmålade fyllningsdörrar med rundbågade överfönster.

Lägenheter ej besökta.

Gård: plantering med buskar och grusgång.



Ripan 11  
Jungfrugatan 52

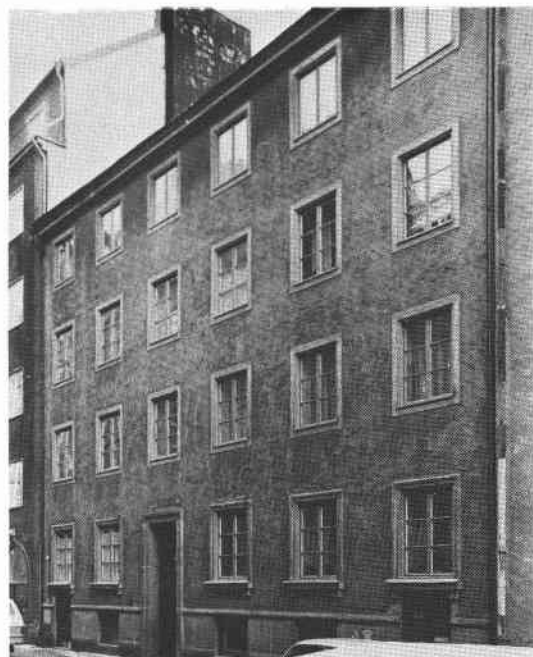
Bostadsfastighet, inventerad 1977.  
Byggnadsår 1926-27, arkitekter Bocander & Cronvall, byggherre och byggmästare D Lindemark.

Gathus, 4 vån. Gatufasad: gul slätputs ovan sockel av granit. Kraftiga balustrader vid de två yttersta fönsteraxlarnas "franska fönster". Stram indragen granitportal. Gårdsfasad: grå slätputs. Tak av plåt.

Entré, trapphall och trapplan: golv och trappor av polerad kalksten. Släta väggar, rödbonade fyllningsdörrar av ek.

Lägenheter ej besökta.

Gård: plantering med buskar, grusgång.



Ripan 12  
Jungfrugatan 54

Bostadsfastighet, inventerad 1977.  
Byggnadsår 1926-27, arkitekt J Norborg, byggherre och byggmästare A Johansson.

Gathus, 4 vån. Gatufasad: grå slätputs ovan granitsockel. Enkla fönsteromfattningar och stram granitportal. Gårdsfasad: grå ädelputs. Plåttak.

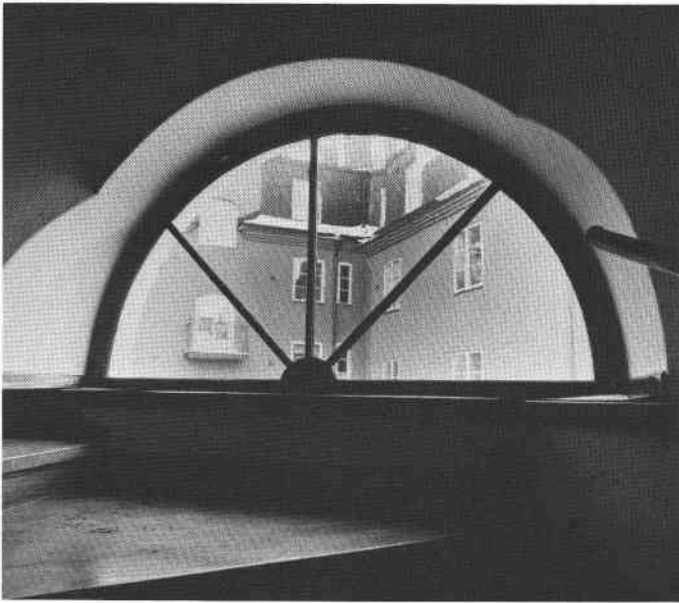
Entré: golv och hög sockel av grön marmor, oljemålade väggar med tandsnittslinje i taket. Glasad mellandörr. I trapphallen golv av rutlagd marmor i svart/vitt. Trappa och trapplangolv av vit marmor, fyllningsdörrar av ek.

Lägenheter ej besökta.

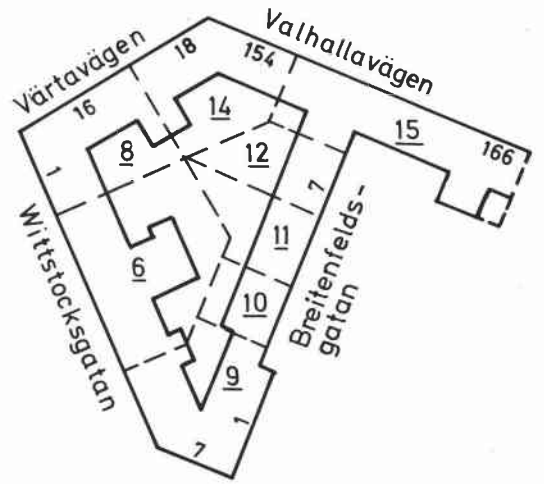
Gård: plantering, syrenträd. Grusgång.

Sedan 1977 har fasaden avfärgats i gult med vita fönsteromfattningar.

# RYTTAREN



Ryttaren 10, fönster på översta vilplanet.



Breitenfeldsgatan med kv Ryttaren t v.





Ryttaren 6  
Wittstocksgatan 3,5

Bostadsfastighet, inventerad 1978.  
Byggnadsår 1922-25, arkitekt G A Falk, byggherre  
Fastighets AB Nornan, byggmästare C Zetterberg.

Gathus, 4-6 vån. Gatufasad: rödbrun slätputs med sockel och detaljer av grovhuggen natursten. Öv något indragen med altaner längs hela fasaden, bv:s fönster välvda liksom portalen. Enkel medaljongdekor, tandsnittslist. Gårdsfasad: ockragul sprutputs. Tak av plåt.

Entré: förändrad och förenklad. Ekport med bågformat överfönster med dekor i form av växtrankor och kottar i järnsmide. Vävspända väggar, hörnskydd liksom golv av kalksten. Spröjsad mellandörr leder till trapphall och korridorer på olika plan. Trappor av kalksten, formgivet järnsmidesräcke. Brunmålade halvfranska enkeldörrar.

Lägenheter ej besökta.

Gård: planterad, omgiven av järnstaket.



Ryttaren 8  
Wittstocksgatan 1, Värtavägen 16

Bostadsfastighet, inventerad 1978.  
Byggnadsår 1921-25, arkitekt G A Falk, byggherre  
Fastighets AB Nornan, byggmästare C Zetterberg.  
1967 nytt räcke på öv.

Gathus (hörnhus), 6 vån. Gatufasad, samkomponerad med Ryttaren 14:s fasad: grå terrasitputs ovan sockelvån i cementsten. Bv:s fönster är liksom portalerna välvda, öv något indragen med altaner längs hela fasaden. Enkel putsdekor, tandsnittslist. Gårdsfasad: gul slätputs. Skiffertak.

Entré: ekport med välvt överfönster med dekor i form av växtrankor i järnsmide. Marmorerade väggar i gråvitt ovan marmorerad sockel i grönt. Profilerad taklist av trä. Även i korridorer, trapphus och på trapplan är väggarna marmoreringsmålade, golv och trappor av kalksten. Halvfranska, laserade lägenhetsdörrar.

Bevarad lägenhet har hall med öppen spis, parkettgolv och glasade, spröjsade enkeldörrar. Matsal och salong med tavellist och svagt kälrat tak. Serveringsgång med urspr skåpinredning. Den inre köksdörren är glasad med särpräglad spröjsverk.

Lägenhetsstorlekar 1925: 1 resp 6 rok, de senare med hall och bad. Bad å bv och vinden.

Gård: planterad, popplar.





Ryttaren 9

Wittstocksgatan 7, Breitenfeldsgatan 1

Bostadsfastighet, inventerad 1978.

Byggnadsår 1922-25, arkitekt C Åkerblad, byggherre Fastighets AB Nornan, byggmästare C Zetterberg. 1953 vindsinredning.

Gathus (hörnhus), 6 vån. Gatufasad: grå terrasitputs ovan sockel av grovt huggen natursten. Bv:s fönster är liksom portalerna välvda, öv något indragen med altaner längs hela fasaden. Enkel medaljongdekor, tandsnittslinje. Gårdsfasad: gul sprutputs. Skiffertak med takkupor i plåt.

Entré: ekport med överfönster med husnr i järnsmide. I övrigt förenklad med släta grå el gula väggar, urspr målad taklist. Kalkstensgolv. Trapphall med stora stickbågiga nischer och valvöppningar mot de två trapphusen. Trappor av kalksten, halvfranska målade lägenhetsdörrar. Hissdörrar med formgiven smidesdekor.

Lägenheter ej besökta.

Gård: planterad, järnstaket.

Ryttaren 10

Breitenfeldsgatan 3

Bostadsfastighet, inventerad 1978.

Byggnadsår 1922-23, arkitekt S Wallander, byggherre och byggmästare A Adling. 1973 fasadrenovering.

Gathus, 4 vån. Gatufasad: gul sprutputs, mörkbrun bv, också sprutputsad. Pilasteromgiven och kornischkrönt portal med medaljongdekor ovanför. Grå fönsteromfattningar, enkel taklist. Gårdsfasad: gul sprutputs. Plåttak.

Entré: ursprunglig port med överfönster. Släta väggar med reliefdekor i nyklassicistisk stil - puttin med ymighetshorn, grotesker osv. Glasad och spröjsad mellandörr leder till en entréhall, där väggarna också har reliefdekor. Golv av sexkantiga klinkerplattor. Trapphus med plansteg av röd cementsten. På trapplanen klinkergolv, väggar som i entrén och halvfranska målade lägenhetsdörrar. På varje trapplan finns en fast stol med fällbar sits av trä.

Lägenheter ej besökta.

Lägenhetsstorlekar 1923: 1 resp 2 rok med bad.

Gård: planterad.





Ryttaren 11  
Breitenfeldsgatan 5

Bostadsfastighet, inventerad 1978.

Byggnadsår 1922-23, arkitekt S Wallander, byggherre och byggmästare A Adling. 1973 fasadrenovering.

Gathus, 4 vån. Gatufasad: grön sprutputs, mörkbrun bv, också sprutputsad. Kornischkrönt kolonnportal. Segmentformad takkupa med enkel spröjsning betongar husets mitt. Grå fönsteromfattningar. Gårdsfasad: gul sprutputs. Plåttak.

Entré: ursprunglig ekport med beslag av mässingsrosetter. Entré, entréhall, trapphus och trapplan som i Ryttaren 10 (och 12).

Besökt lägenhet är ombyggd med hall med valvöppning, sekundära parkettgolv och halvfranska dörrar - en del överspikade. Litet badrum med badkar med "lejonassar".

Lägenhetsstorlekar 1923: 1 resp 2 rok med bad, 3 rok med bad och jungfrukammare.

Gård: planterad.



Ryttaren 12  
Breitenfeldsgatan 7

Bostadsfastighet, inventerad 1978.

Byggnadsår 1922-23, arkitekt S Wallander, byggherre och byggmästare A Adling. 1973 fasadrenovering.

Gathus, 4 vån. Gatufasad: gul sprutputs, bv bandrusticerad och sprutputsad i mörkbrunt, grå fönsteromfattningar. Kornischkrönt portal med släta pilastrar. Taklist med enkel dekor. Gårdsfasad: gul sprutputs. Plåttak.

Entré: ursprunglig ekport med beslag av bronsrosetter. Entré, entréhall, trapphus och trapplan som i Ryttaren 10 (och 11).

Lägenheter ej besökta.

Lägenhetsstorlekar 1923: 1 resp 2 rok med bad.

Gård: plantering, järnstaket.



Ryttaren 14  
Värtavägen 18, Valhallavägen 154

Bostadsfastighet, inventerad 1978.

Byggnadsår 1921-25, arkitekt G A Falk, byggherre Fastighets AB Nornan, byggmästare C Zetterberg. 1967 nytt räcke längs öv.

Gathus (hörnhaus), 6 vån. Gatufasad, samkomponerad med Ryttaren 8:s fasad: grå terrasitputs ovan sockelvån i cementsten. Bv:s fönster är liksom portalerna välvda, öv något indragen med altaner längs hela fasaden. Tandsnittlist, enkel putsdekor. Gårdsfasad: gul serponitputs. Tak av skiffer.

Entré: förenklad med släta målade väggar, golv av kalksten. I taket bevarad kassettimitationsmålning. Ekport med överfönster med järnsmidesdekor i form av växtrankor. Glasad mellandörr med formgiven spröjsning. Cirkelrund hall, från vilken en rad korridorer strålar. Trappor och golv av kalksten, halvfranska målade lägenhetsdörrar. Ursprunglig armatur.

Lägenheter ej besökta.

Gård: plantering, träd, järnstaket. Litet sophus klätt med träpanel, formgivet tak.



### Ryttaren 15

Valhallavägen 156-166, Breitenfeldsgatan 9, 10

Bostadsfastighet, inventerad 1978.

Byggnadsår 1923-24, arkitekt S Wallander, byggherre Fastighets AB Gärdet, byggmästare A Adling. 1974 grundförstärkning.

Gathus, 4-6 vån. Fasad mot Valhallavägen: gul sprutputs, bv i mörkbrun dito. Sockel av granit. Öv är något indragen med altaner längs hela fasaden. Altanracket är utformat som en kraftig taklist med reliefdekor med enkelt klassicerande mönster samt två stora gripas i brons. Portaler av sten. Fasad mot Breitenfeldsgatan: mörkröd sprutputs, bv i mörkbrun dito och bandrusticerad. Enkel reliefdekor och blinderingar. Öv är av mezzaninkaraktär. Ovan taklisten en balustrad. Svart plåttak.

Entré (160): ursprunglig med väggar av grön marmor, svängda hörn med reliefdekor av marmor med groteskmotiv. Glasade och skulpterade ekportar. Infälld takbelysning, glasad och spröjsad mellandörr. Trappor av röd cementsten. På trapplanen rött klinkergolv, helfranska enkeldörrar med fyllningar med nupna hörn.

Lägenheter ej besökta.

Lägenhetsstorlekar 1924: lgh om 1 rok med wc alt bad, 2, 3 resp 4 rok med bad (de senare med jungfrukammare) samt ateljé med kök.

Den långsmala byggnaden förenar kv Ryttaren och Fänriken inte bara mot Valhallavägen utan också mot Breitenfeldsgatan med sina korta flyglar, av samma karaktär som de två husraderna på ömse sidor om gatan. Ryttaren 15 fungerar som fondbyggnad vid den lilla öppna plats, som Breitenfeldsgatan bildar här, och möjliggör genom sitt portvalv genomfart till Valhallavägen.



T h: Ryttaren 15 resp 8, portar.

Nedan: Gårdsöverblick i kv Ryttaren.

