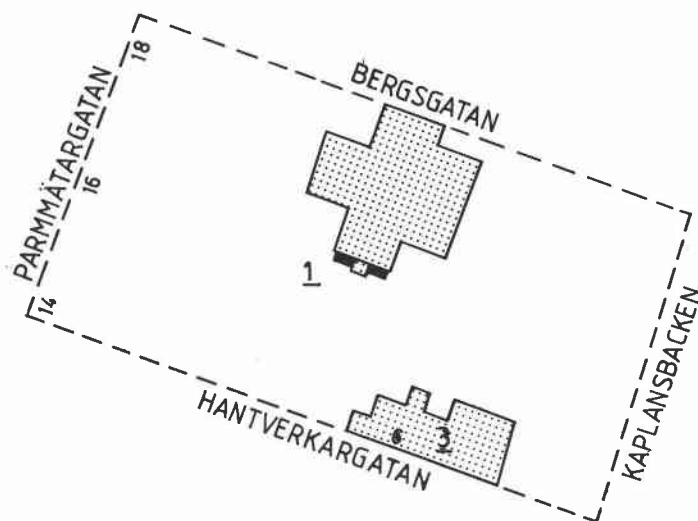
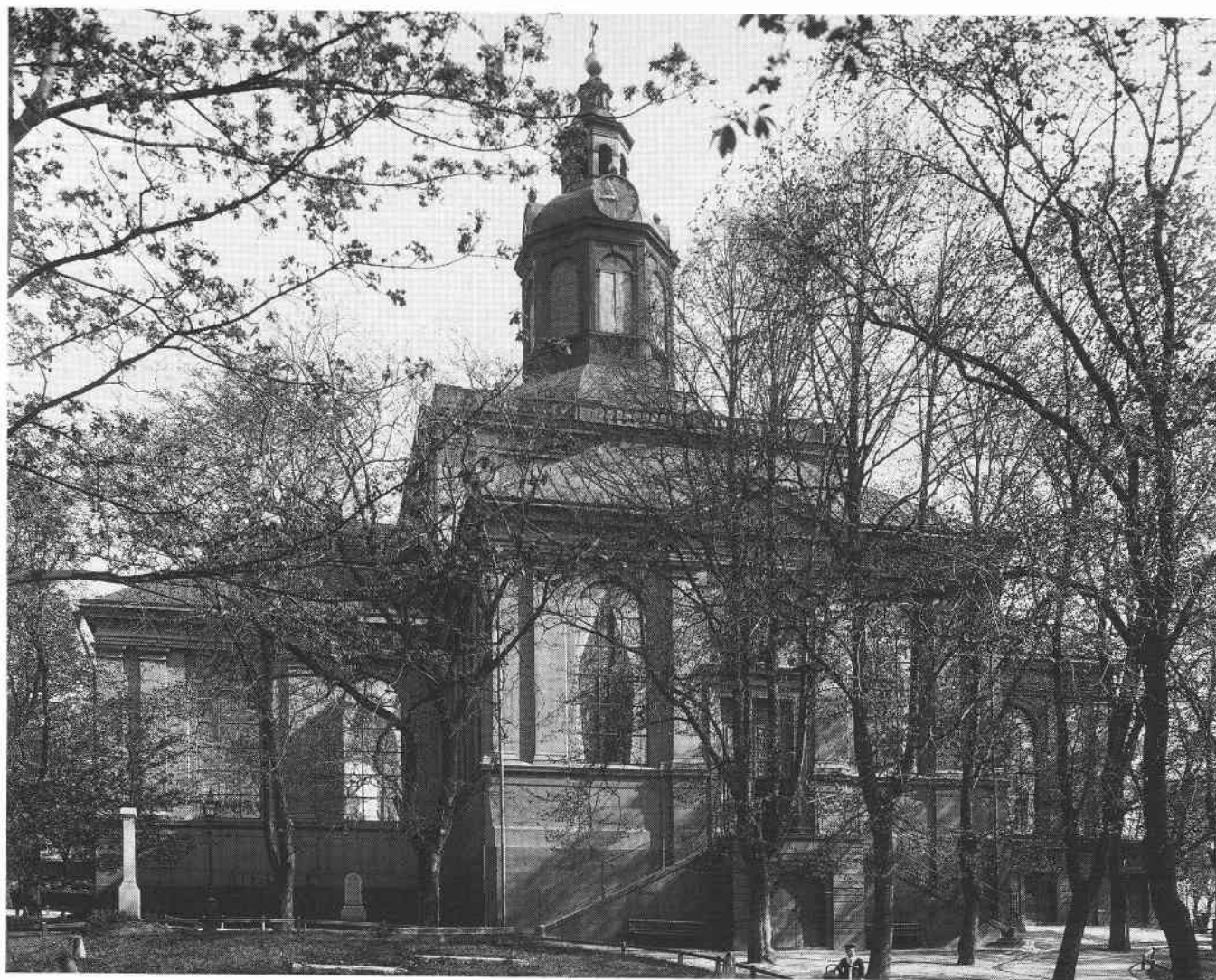


Ulrika



Tv: Ulrika 1, Ulrika Eleonora kyrka sedd från Kungsholms kyrkoplän. Äldre foto.

Nedan: Ulrika 1, sedd från Hantverkargatan. Äldre foto.





Ulrika 1

Bergsgatan -, Hantverkargatan -, Kaplansbacken 1, Kungsholms kyrka -, Parmmätargatan 16-18

Kungsholms kyrka, officiellt **Ulrika Eleonora kyrka**, började uppföras 1673. Arbetet låg nere mellan 1675-85. 1688 invigdes kyrkan, ritad av Mathias Spieler. Byggmästare var P Börling, murmästare M Hack.

Kyrkans plan är korsformig, liksom Katarina kyrka vars uppförande Spieler slutförde efter Jean de la Vallées ritningar. **Urspr hade kyrkan** sandstenssockel, fasaden var putsad och lisensindelad. De höga fönstren var rektangulära med rundbågiga omfattningar. Taket var brutet och valmat, utan torn. Invändigt fanns långt framskjutande läktare i alla korsarmarna. Under korets läktare låg två sakristior. Fönstren hade målningar med bibelspråk omgivna av lagerkvistar. Taket var välvt med en trästomme och klätt med panel.

1757 slogs tegelvalv.

1734 - gravkor i öster för H Lenman.

1792-94 - yttertrappa av sandsten i söder, ritad av J E Rehn.

1809-10 - torn ritad av P W Palmroth, likt Spielers originalritning med åttsidig låg kupol krönt av lanternin.

1820 - sakristia i nordost ritad av arkitekt C C Gjörwell. Läktarna revs utom i väster.

1835 - gravkor ritad av Gjörwell för Westin.

1882 - restaurering vilken medförde pilastrar och rundbågade fönster, glasmålningarna togs ned.

1909-10 - fristående gravkapell ritad av A Johansson (rivet 1946).

1954-56 - restaurering som delvis återställde fasaden till urspr utseende. Glasmålningarna åter, delvis rekonstruerade.

Fasaden är numera slätputsad i gult med sockel och lisener i gråbeige slätputs. Västporten i plåt med inskriptionen "Herren låte sitt ansikte lysa över oss".

Många av de urspr inventarierna byttes ut under 1800-talet till mer tidsenligt utformade. Hit hör altartavlan från 1820, målad av F Westin föreställande Kristi uppståndelse. Inramningen av trä är arkitektoniskt utformad med kolonner, målad i guld och vitt. Predikstolen är ritad av C C Gjörwell 1817. Den rikt skulpterade dopfunten från 1707 med tillhörande skrank ritades av C Schröder. **Kyrkogården** med höga lövträd sträcker sig över hela kvarteret och fungerade som begravningsplats fr o m församlingens bildande.



Ulrika 3

Hantverkargatan 6

Bostadsfastighet, inventerad 1989.

Byggnadsår 1762, arkitekt G Zincke, byggherre Kungsholms församling, byggmästare okänd. Om- och tillbyggt på 1860-talet.

Gathus, 2-3 vån + vindsvån. **Gatufasad:** bv i grå slätputs, därovan ockra slätputs. **Gårdsfasad:** ockra slätputs, svart sockel. Svart plåttak. Byggnadens östra del är 1 vån, slätputsad i ockra med brutet tegeltak.

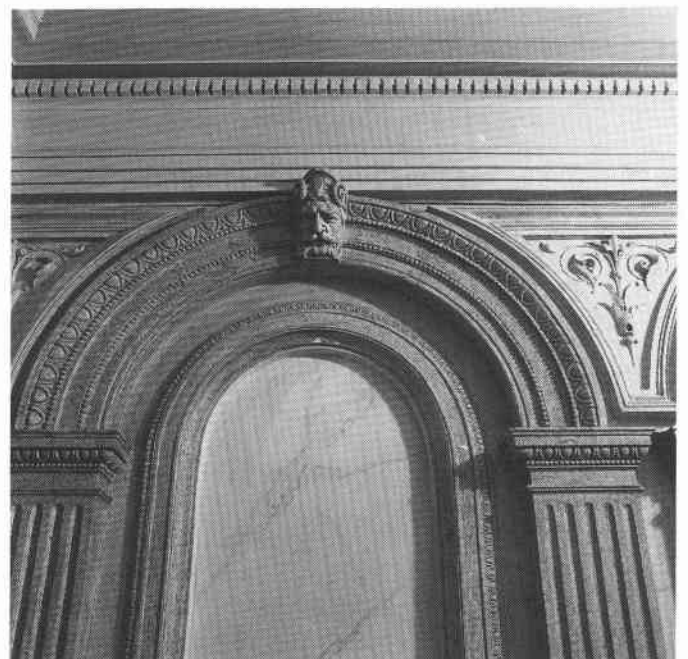
Byggnaden uppfördes som fattighus av församlingen. Förutom bostäder rymmer huset församlingslokaler. Den mindre delen (östra) av byggnaden byggdes som stall med ovanliggande höloft och innehåller idag Kungsholmens scoutkår.



Valnöten



Tv: Valnöten 1, gårdshus.
Nedan tv: Valnöten 9, trapphus.
Nedan th: Valnöten 7, entré.





Valnöten 1

Bergsgatan 23, Agnegatan 28

Bostadsfastighet, inventerad 1976.

Byggnadsår 1884-85, arkitekter L Östlihn & R Alderin, byggherre 1) A G Bengtsson 2) K A Lundh, byggmästare A G Bengtsson. 1926-27 wc på bv. 1927-36 planändringar. 1937-38 planändringar, cv, bad, wc, hiss, fasadförenkling.

Gathus (hörnhus), 5 vån. **Gatufasad:** bv av grå terrasit, därovan grågrön terrasit. Balkonger med plåträcken, fasat hörn.

Gårdsfasad: gul grov puts. Svart plåttak.

Entré (28): grått marmorgolv, gula väggar. Trapphus med gulbruna väggar och tak, släta dörrar.

Entré (23): sekundär port. Golv av grå marmor, grå väggar och tak. Trapphus med släta dörrar, rund hiss.

Besökt lägenhet bevarar ingen ursprunglig inredning sedan ombyggnaden 1937.

Lägenhetsstorlekar 1884: 1-2 rok, 4 rok med jungfrukammare. Butik med lgh på bv.

Gård: plattlagd med kalksten, plantering. 2 vån gårdshus i ljusgul slätputs, svart plåttak.



Valnöten 2

Agnegatan 24, Hantverkargatan 32

Bostadsfastighet, inventerad 1976.

Byggnadsår 1885, arkitekt osign ritn, byggherre A Gasslander, byggmästare okänd. 1906-17 ändring på kv, bv, och fasad. 1923 hiss. 1934-38 cv, bad 1-4 tr. 1939-41 fasadändring, ny entré mot Agnegatan.

Gathus (hörnhus), 5 vån. **Gatufasad:** bv av grå slätputs, därovan beige slätputs. Rikt artikulerad fasad - bv-2:a vån rusticerade, fönsteromfattningar, gesimser, fasat hörn. Körport med smidesgrind mot Agnegatan. **Gårdsfasad:** gul grov puts. Svart plåttak.

Entré (32): yttre del med golv och panel av brun kalksten. Inre entré med mönsterlagt keramikgolv, väggar med pilastrar, joniska kapitäl. Stucktaklist, takrosett. Trapphus med kalkstenstrappa, vitt balusterräcke i gjutjärn. Stucktaklist med konsoler, släta gråmålade dörrar.

Entré (24): mönsterlagt keramikgolv, gula väggar. Gråmålade enkel- och pardörrar med fyllningar, pardörrarna glasade. Kalkstenstrappa.

Besökta lägenheter bevarar smyg-, bröst- och sockelpanel, stucktaklist, takrosett. Fyllningsdörrar. Köken delvis moderniserade.

Lägenhetsstorlekar 1885: 1-2 rok, 5-6 rok, de större med jungfrukammare. På bv butiker med lgh.

Gård: cementerad, glasbetong.



Valnöten 3

Agnegatan 26

Bostadsfastighet, inventerad 1976.

Byggnadsår 1883-84, arkitekt O Eriksson, byggherrar Johansson & Hammarlind, byggmästare dito. 1974 bad i gårdshus.

Gathus (hus I), 5 vån. **Gatufasad:** bv av beige sprutputs, där-
ovan brun slätputs. Bv-2:a vån samt de ngt utskjutande si-
dopartierna med gavelfrontoner är rusticerade, i övrigt band-
ritsad fasad. Fönsteromfattningar, våningsgesimser. Portal
med segmentbågeformad fronton. **Gårdsfasad:** gul sprutputs.
Beige plåttak.

Entré: spröjsad port. Kalkstengolv, vävklädda väggar i rött.
Glasade mellandörrar. Taklist med konsoler. Ådrade enkel-
och dubbeldörrar med fyllningar. Kalkstenstrappa. Trappplan
med konststengolv med svart bård, ådrade fyllningsdörrar.

Besökt lägenhet bevarar smyg- och bröstpanel, takrosett,
rund vit kakelugn. Kök med järnspis, bänk med marmorskiva
och ursprungligt skafferi.

Gårdshus (hus II), 4 vån + vindsvån. **Fasad:** gulbrun sprut-
puts. Beige plåttak.

Entré: svart/grårutigt konststengolv, gula vävklädda väggar.
Ådrade dubbeldörrar med fyllningar. Kalkstenstrappa.

Lägenhetsstorlekar 1883: enkelrum, 2-3 rok. I gårdshuset 1-
2 rok.

Gård: asfalterad, plantering, gråmålat uthus i trä, beige plåt-
tak. Cementeerad bakgård.

Fasaden har sedan inventeringen fått gul slätputs, bv grå
sprutputs.



Valnöten 4

Bergsgatan 21

Bostadsfastighet, inventerad 1974.

Byggnadsår 1884, arkitekt osign ritn, byggherre J Nilsson,
byggmästare dito. 1936-37 cv, wc, ny entré, igensättning av
portgång, planändringar.

Gathus, 5 vån. **Gatufasad:** bv av grå sprutputs, där-
ovan gul sprutputs. Bv rusticerad, där-
ovan bandritsad fasad, fönsterom-
fattningar. **Gårdsfasad:** gul puts. Rött plåttak.

Entré: sekundär port. Golv och trappa av grå marmor, beige-
färgade väggar, grönt tak. Stucktaklist, gråmålade fyllnings-
dörrar. Trapphus med kalkstenstrappa från 1 tr, golv av mön-
sterlagda plattor i flera färger. Taklist av hålkälstyp.

Besökt lägenhet bevarar sockel- och smygpanel. Kök med
marmordiskbänk.

Lägenhetsstorlekar 1884: 1-3 rok, butiker på bv.

Gård: asfalterad, 1 vån tvättstuga i gul puts, rött plåttak.
Skjul för torkning av tvätt.





Valnöten 5

Bergsgatan 19

Bostadsfastighet, inventerad 1976.

Byggnadsår 1884-85, arkitekt osign ritn, byggherre 1) H E C Andersson 2) A Pettersson & P Johansson, byggmästare A Pettersson. 1926-29 ändring kv-4 tr, dusch, wc, cv, friliggande garage.

Gathus (hus I), 5 vån. **Gatufasad:** bv av ljusbrun slätputs, därovan gulbrun slätputs. Bv-2:a vån rusticerade, därovan bandritsade lisener. Takgesims med konsoler. Några fönster med överstycken. Kannelerade pilastrar kring körport. **Gårdsfasad:** gulbrun slätputs. Rött plåttak.

Entré/körport: asfalterad, gulmålad väggfält med gröna omramningar, stucktaklist. Trapphus med kalkstens- och marmorplattor på bv, förövrigt mönsterlagt keramikgolv. Tvåfärgade väggar i gröna toner. Ådringsmålade enkel- och dubbeldörrar med fyllningar, vissa glasade. Råglasade fönster.

Besökt lägenhet bevarar smyg-, bröst- och sockelpanel. Stucktaklist med blomdekor, takrosett.

Gårdshus (hus II): 4 vån. **Fasad:** gul slätputs. Rött plåttak.

Entré: golv och trappa av grå kalksten. Tvåfärgade väggar i grönt och gråbeige. Ådringsmålade enkeldörrar med fyllningar.

Besökt lägenhet bevarar sockelpanel, takrosett. Kök med zinkdiskbänk och skafferi med pärlspånt.

Lägenhetsstorlekar 1884: 3 rok, bv med butiker + 1 rok. I gårdshuset 1 rok.

Gård: storgatsten.

Sedan inventeringen har fasaden slätputsats i gult.



Valnöten 6

Bergsgatan 17, Scheelegatan 5

Bostadsfastighet, inventerad 1976.

Byggnadsår 1884-85, arkitekt A Borg, byggherre O Eriksson, byggmästare dito. 1935 hiss. 1937 om- och påbyggnad, fasadförenkling. 1948 ändring 2:a vån.

Gathus (hörnhaus), 5 vån + takvån. **Gatufasad:** grå terrasit. Balkonger med plåträcken mot Bergsgatan och längs hela den indragna översta vån. **Gårdsfasad:** grågul sprutputs. Grönt plåttak.

Entré (17): port och entré från ombyggnaden 1937. Grått marmorgolv, beigemålade väggar, kälrat tak. Trapphus med marmortrappa, råglasade fönster. Enkeldörrar med fyllningar.

Entré (5): som (17) med vävklädda väggar flingmålade i gråblått.

Besökt lägenhet bevarar smygpanel, kälade tak, fyllningsdörrar. Kök från ombyggnaden 1937.

Lägenhetsstorlekar 1884: 3-4 rok, vissa med jungfrukammarer. Bv med butiker + lgh.

Gård: gatsten, konststensplattor, planteringar och små träd. Murar.



Valnöten 7

Scheelegatan 3

Bostadsfastighet och industrianläggning, inventerad 1976.

Byggnadsår 1884-85, arkitekt osign ritn, byggherre O Herrström, byggmästare dito. 1928 ändring av kv och bv.

Gathus (hus I), 5 vån. **Gatufasad:** bv grå, därovan ockra slätputs. Diamantrusterad bv, bandritsade lisener på 2:a vån, 3:e vån med halvkolonner, rundbågade fönster med balusterräckan. Översta vån med fönsteromfattningar. Gesimsar, relief-friser. Portal med kolonner. **Gårdsfasad:** ockra slätputs. Svart plåttak.

Körport med fyllningar, överfönster med pilastrar. Asfalterad körportgång, väggarna målade i brunt och vitt. Kälrat tak.

Entré: rikt skulpterad ursprunglig port. Golv av mönsterlagda plattor. Väggar med gråmarmorad bröstpanel med fyllningar, kannelerade pilastrar, profilerade blindbågar över de gulmarmorade väggfälten. Stucktaklist. Rikt skulpterat mellandörrsparti. Trapphus med kalkstenstrappa, röda väggar, brunådrade fyllningsdörrar med vita överstycken. Grön/vit taklist, blå plafond. Trappplan med dubbeldörrar, välvt tak.

Besökt lägenhet bevarar sockel- och smygpanel, stucktaklist, takrosett, fyllningsdörrar med överstycken. Kakelugnar - en gråbrun med sparsam gulddekor, en av nyrokototyp med spegel. Spisel i vitt kakel och spegel i guldram. Kök med ursprungligt skafferi, öppna hyllor, spröjsat dagerfönster. Serveringsgång med skänkskåp.

Butiker med träspröjsade glastak med målad dekor.

Gårdshus (hus II), 4 vån. **Fasad:** brunockra slätputs. Svart plåttak.

Entré: tvåfärgade väggar i brunt och ljusgrått. Tak med järnbalkar. Kalkstenstrappa. Trappplan med kalkstengolv, grå väggar, kälrat tak, dubbeldörrar med fyllningar.

Inga lägenheter besökta.

Lägenhetsstorlekar 1884: 3-4 rok med jungfrukammare, bv med butiker + 1 rok. I gårdshuset 1-3 rok.

Gård: underbyggd, asfalterad liksom bakgården.



Valnöten 8

Scheelegatan 1, Hantverkargatan 26

Bostads- och kontorsfastighet, inventerad 1976.

Byggnadsår 1884-85, arkitekt A E Melander, byggherre O Herrström, byggmästare dito. 1906 bank i butikslokal på bv. 1923 hiss. 1938-40 om- och påbyggnad, cv, hiss, bad, fasadförenkling.

Gathus (hörnhus), 5 vån + takvån. **Gatufasad:** gul slätputs. Fasaden hyvlad. Bandritsad, fasat hörn med kupolkrönt lanternin. Portalomfattning (26) av marmor. **Gårdsfasad:** gulgrön sprutputs. Brunt plåttak.

Entré (1): sekundär port. Golv och trappa av marmor. Gula väggar med horisontella marmorlister. Grönt tak. Trapphus med smidesrärke, förkromad översida, fanérdörrar.

Entré (26): i stort som (1).

Inga lägenheter besökta.

Lägenhetsstorlekar 1884: 2-4 rok, 5 rok med jungfrukammare. Bv med butiker.

Gård: asfalterad, stor lanternin.

Fasaden har sedan inventeringen slätputsats i vitt.





Valnöten 9

Hantverkargatan 28

Bostadsfastighet, inventerad 1976.

Byggnadsår 1884, arkitekt O Eriksson, byggherrar C W Svanlund & A Andersson, byggmästare G A Johansson. 1934 cv, planändring, hiss. 1936 cv i gårdshus, wc.

Gathus (hus I), 5 vån. **Gatufasad:** beige slätputs, ockra profilerad slätputs. 2:a vån bandritsad, 3:e vån fältindelad, 4:e-5:e vån kannelerade kolossalpilastrar. Fönsteromfattningar. Takgesims med konsoler. Portalomfattning av kalksten. **Gårdsfasad:** ockra sprutputs. Svart plåttak.

Entré: sekundär port. Grått marmorgolv, grön bröstpanel med fyllningar, pilastrar med korintiska kapitäl. Bjälkindelat tak med stucklist, takrosett. Trapphus med kalkstenstrappa, gjutjärnsräcke. Trappplan med glasade pardörrar och lägre enkeldörrar med fyllningar.

Besökt lägenhet bevarar sockel-, bröst- och smygpanel. Kraftig stucktaklist, takrosett, dubbeldörrar med fyllningar. Kök delvis moderniserat.

Gårdshus (hus II), 4 vån. **Fasad:** gul sprutputs.

Entré: ursprunglig port. Trappa och golv av kalksten. Enkeldörrar med fyllningar, kälat tak.

Inga lägenheter besökta.

Lägenhetsstorlekar 1884: 5 rok med jungfrukammare, bv med butiker + lgh. I gårdshuset 1-2 rok.

Gård: asfalterad, trästaket.

Sedan inventeringen har fasaden slätputsats i beige, bv i grått.



Valnöten 10

Hantverkargatan 30

Bostadsfastighet, inventerad 1976.

Byggnadsår 1884, arkitekt O Eriksson, byggherre A Andersson, byggmästare dito. 1935 planändring. 1936 cv. 1975 wc, bad.

Gathus (hus I), 5 vån. **Gatufasad:** bv av gråbeige, därovan ockra slätputs. Fasaderna identiska med Valnöten 9, men med rusticerad bv. **Gårdsfasad:** gul sprutputs. Brunt plåttak.

Entré: grått konststensgolv med röd bård. Bröstpanel med fyllningar, pilastrar med korintiska kapitäl. Fältindelade väggar med omramande lister. Takbjälkar, taklister med olika motiv. Skulpterat mellandörrparti. Trapphus med kalkstenstrappa, gjutjärnsräcke, väggar i grågrönt. Vil- och trappplan med mönsterlagda sintrade plattor. Glasade dubbeldörrar med skulpterade överstycken.

Besökt lägenhet bevarar sockel-, bröst- och smygpanel. Stucktaklist, takrosett. Enkel- och dubbeldörrar med fyllningar.

Gårdshus (hus II), 4 vån. **Fasad:** gul sprutputs.

Entré: golv och trappa av kalksten, gula väggar, kälat tak. Enkeldörrar med fyllningar, vissa glasade med överfönster.

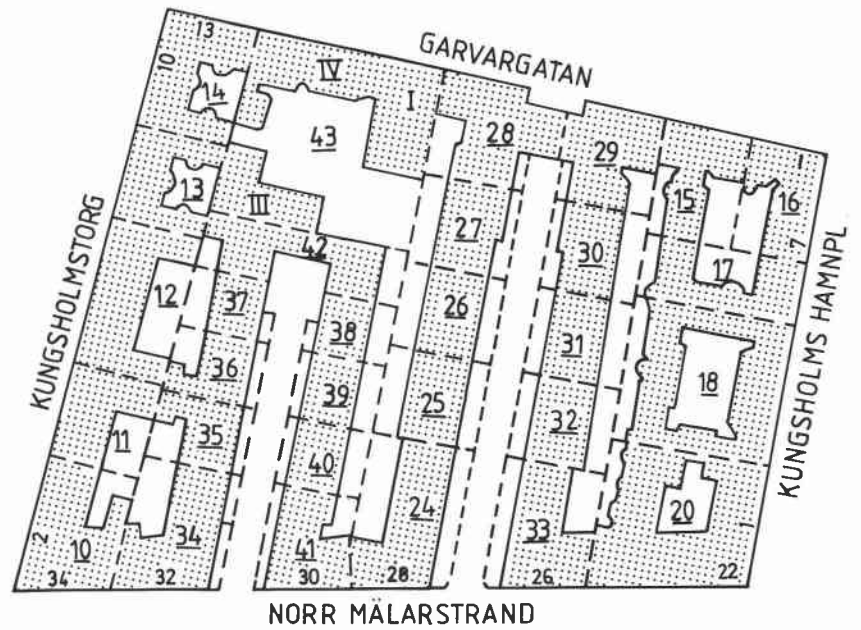
Inga lägenheter besökta.

Lägenhetsstorlekar 1884: 3 rok, butiker med 1 rok på bv. 1-2 rok i gårdshuset.

Gård: underbyggd, asfalterad, gatsten.



Vattuormen

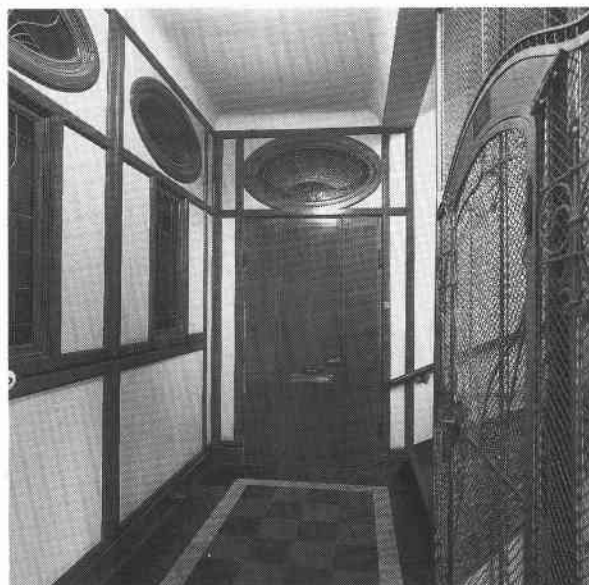


Tv: Vattuormen 11, detalj av porten.

Nedan tv: Vattuormen 4, entré.

Nedan th: Vattuormen 42, lägenhetsinteriör.





Vattuormen 10

Kungsholmstorg 2, Norr Mälärstrand 34
Bostadsfastighet, inventerad 1982.

Byggnadsår 1902-03, arkitekt S Cronstedt, byggherre P S Graham, byggmästare H Bergkvist. 1922 vindsinredning. 1925 wc 1-4 tr. 1929 separat gårdsgenomgång från Kungsholmstorg. 1933 planändring på vinden. 1941 ändringar på soutvån, bv, 1 tr. 1950 planändring på bv.

Gathus (hörnhus), 5 vån + soutvån + vindsvån. **Gatufasad:** bv av grovhuggen sandsten, därovan brun sprutputs. Burspråk, balkonger med smidesräcken, gavelpartier. Portalöverstycke med tistelmotiv i relief. **Gårdsfasad:** gul slätputs. Brunt plåttak.

Entré (34): glasad port med överfönster. Brungrått kalkstensgolv med mönsterbildande vita marmorplattor. Väggar med hög grågrön marmorpanel, därovan målat med grågrön färg och vita stänk. Tunnvälvt tak med stuckdekor. Ledstänger och svarvade stolpar av mässing. Glasat mellandörrsparti. Hiss med dekorativ grind målad i guldfärg. Trapphus med kalkstenstrappa, grågröna väggar och polykroma blyinfattade trapphusfönster. Trappplanens väggar fältindelade i komposition med ovala och rektangulära dagerfönster. Plattslena pardörrar med brun ådring. Kälrat tak.

Entré (2): av enklare karaktär än (34). Porten glasad med blyinfattat överfönster. Kalkstensgolv, väggar med hög brunådrad panel, därovan vitmålade väggar. Tak med diagonalt lagda stuckribbor. Trappplan med gröna väggar, brunådrade enkel- och pardörrar.

Besökt lägenhet bevarar sockel-, bröst- och smygpanel. Stucktakfris med ros- och solrosmotiv. Enkel- och pardörrar med fyllningar. Serveringsrum med skåp- och skänkinredning med fyllningar. Köket delvis moderniserat.

Lägenhetsstorlekar 1902: 3-6 rok. Butiker och lager i soutvån.

Gård: överbyggd, asfalterad samt glasbetong. Envånig gulputsad förlängning av gårdsflygel - fd portvaktslägenhet, nu tvättstuga.

Vattuormen 11

Kungsholmstorg 4
Bostadsfastighet, inventerad 1982.

Byggnadsår 1904-05, arkitekt S Cronstedt, byggherre P S Graham, byggmästare E Johansson. 1906-08 vindsinredning. 1925 portvaktslägenhet på bv. 1931-40 bad. 1941 planändringar 3-5 tr. 1952 cv. 1968 planändringar.

Gathus, 5 vån + soutvån + vindsvån. **Gatufasad:** bv av sandstenskvadrar, därovan rosa slätputs. Balkonger med dekorativa smidesräcken. Sandstensportal med huggen relief i form av häckande svalor, grodor, sköldpadda. **Gårdsfasad:** grå sprutputs. Svart plåttak.

Entré: glasad port. Grått marmorgolv med mörk fris. Väggar med hög rosa marmorpanel, därovan ljusgrön målning. Karnisprofilerad hålkäl med tätt sittande vinkelrät kannelering. Glasat mellandörrsparti. Inre entré med vitt marmorgolv, gröna väggar med bänkförsedda nischer och kryssvälvt tak. Trapphus med kalkstenstrappa, gröna väggar och blyinfattade fönster. Trappplan med plattslena bruna enkeldörrar, polykro-

ma dagerfönster.

Besökt lägenhet bevarar sockel- och smygpanel, fyllningsdörrar och profilerad stucktaklist.

Lägenhetsstorlekar 1904: 4 och 6 rok. Butiker i soutvån.

Gård: asfalterad, lanterniner.

Vattuormen 12

Kungsholmstorg 6

Bostadsfastighet, inventerad 1982.

Byggnadsår 1905-06, arkitekt S Cronstedt, byggherre P S Graham, byggmästare E Johansson. 1919 vindsinredning. 1920 filmlabb i kv. 1968 kontorisering av bv och övre vindsvån, planändring på övriga vån.

Gathus, 5 vån + soutvån + 2 vindsvån. **Gatufasad:** bv av sandstenskvadrar, därovan brungul slätputs. Balkonger med smides- resp skulpterade sandstensräcken. Gavelparti, därunder reliefdekor. Källarfönster med räckförsedda schakt. Portal i sandsten med eliptisk valvbåge, rikt skulpterad med rosor. **Gårdsfasad:** grå sprutputs. Svart plåttak, kopparklädda torn.

Entré: sekundär port. Golv med heltäckande röd matta, gula vävklädda väggar. Vita tak av kryss- och stjärnvalvstyp. Trapphus med heltäckande mattor och blyinfattade fönster. Trappplan med släta enkeldörrar av ädelträfanér, vävklädda väggar.

Besökt lägenhet bevarar sockel- och smygpanel. Försänkt väggparti med öppen spis av ornerad kalksten och blå glaserade keramiska plattor, konsoler och stuckdekorerat tak. Par- och enkeldörrar med fyllningar. Köket moderniserat.

Lägenhetsstorlekar 1905: 7-8 rok samt 5 rok + 2 stora ateljérum. Butiker i soutvån.

Gård: asfalterad i två nivåer.



Vattuormen 13

Kungsholmstorg 8

Bostadsfastighet, inventerad 1982.

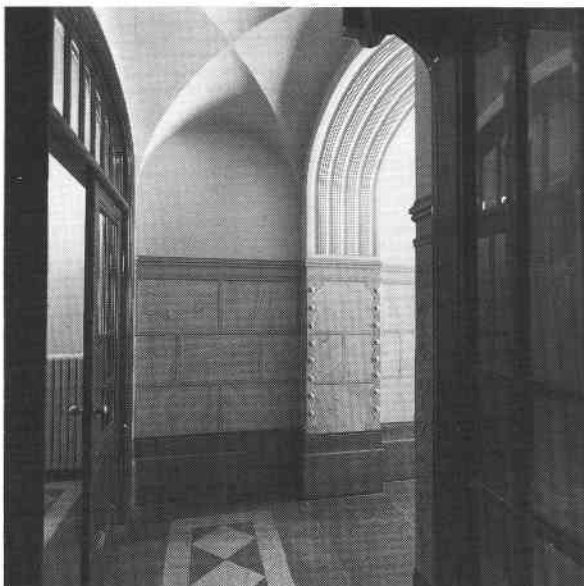
Byggnadsår 1906-07, arkitekt S Cronstedt, byggherre P S Graham, byggmästare E Johansson. 1919 vindsinredning. 1935 planändring på vinden. 1940 planändring. 1957 kontor och utställningslokaler på bv + källare.

Gathus, 5 vån + soutvån + vindsvån. **Gatufasad:** bv av sandstenskvadrar, därovan brungul slätputs. Balkonger med smidesräcken. Källarfönster med räckförsedda schakt. Portalöverstycke av sandsten med skulpterade duvor. **Gårdsfasad:** grå slätputs. Svart plåttak.

Entré: glasad port med överfönster. Mönsterlagt golv av kalksten och vit marmor. Sockelpanel av sten, därovan grå-grön marmorerad kvaderstensmålning. Målade hörnlistor av profilklippt plåt, rundskalliga stora nitar. Spegelvälv tak med långsgående ribbor. Bågformat hjärtmursgenombrott med räflad stuckatur. Där bakom kryssvälv tak. Glasat mellandörrparti med slipade glas. Trapphus med kalkstenstrappa, blyinfattade trapphus- och dagerfönster. Pardörrar med fyllningar.

Besökt lägenhet bevarar sockel-, bröst- och smygpanel. Kä-





lat tak med profilerad list, takrosett. Fyllningsdörrar och öppen spis av kalksten. Serveringsrum med ursprungliga snickerier, köket moderniserat.

Lägenhetsstorlekar 1906: 5-6 rok.

Gård: asfalterad i två nivåer, den övre överbyggd och försedd med lanternin.

Sedan inventeringen har fasaden putsats om i gulrött.

Vattuormen 14

Garvargatan 13, Kungsholmstorg 10

Bostadsfastighet, inventerad 1982.

Byggnadsår 1907-08, arkitekt S Cronstedt, byggherre 1) P S Graham 2) C Orton, byggmästare E Johansson. 1919 vindsinredning.

Gathus (hörnhus), 6 vån + vindsvån. **Gatufasad:** bv av sandstenskvadrar, därovan gulvit slätputs. Framskjutande mittparti mot Kungsholmstorg, krönt av gavel. Balkonger, en runt hörnet, med dekorativa smidesräcken. **Gårdsfasad:** gul slätputs. Svart plåttak.

Entré (10): glasad port. Vitt marmorgolv med grå fris. Väggar med nedre del av orangegul stuccolustro, därovan vitmålat med stuckdekor liksom taket med bjälke. Glasat mellandörrparti. Trapphus med vit marmortrappa, grå väggar, blyinfattade fönster med polykroma glas. Enkel- och pardörrar med gråmarmorerade fyllningar. Dagerfönster med blyinfattade glas.

Besökt lägenhet bevarar i stor utsträckning ursprunglig inredning. Sockel-, bröst- och smygpaneler. Fyllningsdörrar, kälalat tak, öppen spis med bakgrund av gula keramiska plattor. Fältindelade väggar.

Lägenhetsstorlekar 1907: 2 rum, 4, 6, 8 rok. Butiker på bv.

Gård: asfalterad i två nivåer, den övre överbyggd och försedd med lanternin.



Vattuormen 15

Garvargatan 3

Bostadsfastighet, inventerad 1982.

Byggnadsår 1912-14, arkitekter Hagström & Ekman, byggherre Fastighets AB Vattuormen/E Nathorst-Böös, byggmästare P Sundahl. 1963 kontorisering av lgh på bv.

Gathus, 5 vån. **Gatufasad:** sockel av natursten, bv i spritputs, därovan grön sprutputs. Burspråk, balkong. Portalomfattning av granit. **Gårdsfasad:** gul sprutputs. Plåttak.

Entré: glasad port med överfönster. Golv av kalksten och grågrön marmor. Gulgrå väggar. Kälalat tak. Trapphus med trappa och golv av vit marmor, blyinfattade fönster och beige-färgade enkeldörrar med råglasad övre fyllning.

Besökt lägenhet bevarar sockel-, bröst- och smygpanel. Fyllningsdörrar, skänkkakelugn.

Lägenhetsstorlekar 1912: 2 och 4-5 rok, på bv dessutom ett portvaktssrum.

Gård: gräs, träd och smidesstaket. Bakgården asfalterad.

Sedan inventeringen har fasaden fått gulrosa slätputs ovanför den spritputsade bv.

Vattuormen 16

Garvargatan 1, Kungsholms Hamnplan 7

Bostadsfastighet, inventerad 1982.

Byggnadsår 1912-14, arkitekter Hagström & Ekman, byggherre Fastighets AB Vattuormen/E Nathorst-Böös, byggmästare P Sundahl. 1918 inredning av butik.

Gathus (hörnhus), 5 vån + vindsvån. **Gatufasad:** sockel av granit, bv i spritputs, därovan brun sprutputs. Burspråk och balkonger med smidesräcken. Portalomfattning (7) av granit.

Gårdsfasad: brun sprutputs. Svart plåttak.

Entré (7): glasad port med överfönster. Golv i olika nivåer av rutlagd kalksten resp grå marmor. Gula flingmålade väggar. Kälät tak. Trapppräge av polerad mässing. Glasat mellandörrsparti. Trapphus med vitt marmorgolv, blyinfattade dager- och trapphusfönster. Enkeldörrar med fyllningar.

Besökt lägenhet bevarar sockelpanel, fältindelade väggar, fyllningsdörrar, även skjutdörr. Serveringsrum och kök med ursprunglig inredning.

Lägenhetsstorlekar 1912: 5-6 rok samt portvaktsrum på bv.

Gård: träd, gräs, buskar och stensatt gång.

Ompusats sedan inventeringen i rödgul slätputs, bv i spritputs.



Vattuormen 17

Kungsholms Hamnplan 5

Bostadsfastighet, inventerad 1982.

Byggnadsår 1912-13, arkitekter Hagström & Ekman, byggherre Fastighets AB Vattuormen/E Nathorst-Böös, byggmästare P Sundahl. 1928 och 1933 planändringar. 1938 cv.

Gathus: 5 vån + vindsvån. **Gatufasad:** sockel av granit, bv i gul spritputs, därovan gul slätputs. Tre fönsteraxlar - de yttre krönta av gavlar, den mellersta med burspråk. **Gårdsfasad:** ljusgul slätputs. Grått plåttak.

Entré: spröjsad port. Portgång med kalkstengolv, grön marmorfris. Beigerosa väggar med schablonmålade list. Tak med profilerad kälning. Trapphus med trappa och golv av vit marmor, grå fris, vita väggar. Glasat mellandörrsparti. Enkeldörrar med fyllningar. Blyinfattade trapphus- och dagerfönster.

Besökt lägenhet bevarar sockel- och smygpanel, fältindelade väggar. Kakelugnar. Serveringsrum med ursprunglig skåpinredning.

Lägenhetsstorlekar 1912: 3, 6 och 8 rok. Portvaktsrum.

Gård: plantering, buskar och stensatt gång. Bakgården cementerad.



Vattuormen 18

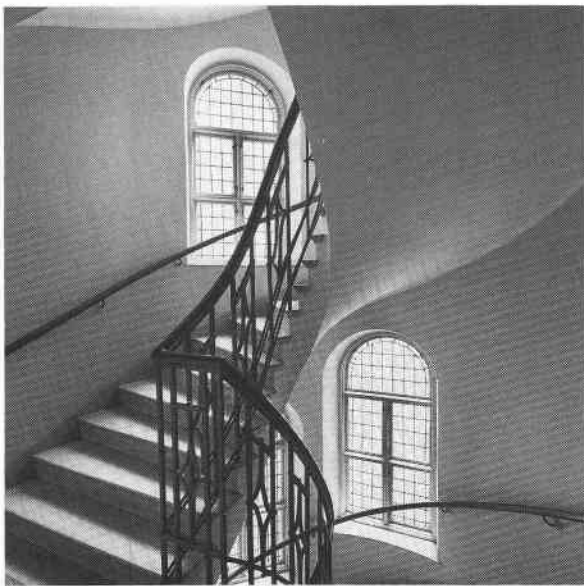
Kungsholms Hamnplan 3

Bostadsfastighet, inventerad 1982.

Byggnadsår 1909-11, arkitekter Hagström & Ekman, byggherre Fastighets AB Vattuormen/E Nathorst-Böös, byggmästare P Sundahl. 1938 cv. 1956, -57 och -72 kontorsinredning.

Gathus, 6 vån + vindsvån. **Gatufasad:** sockel och portaler av kalksten, därovan brun sprutputs. Två balkongförsedda partier





krönta av gavlar. **Gårdsfasad:** brun sprutputs. Svart plåttak.

Entré: portgång med kalkstensgolv, vit marmorfris. Ljusgröna väggar, sockel av natursten. Taket kälat och fältindelad. Trapphus med fyllningsdörrar, gula väggar, takrosett och blyinfattade råglasfönster.

Besökt lägenhet bevarar till stor del ursprunglig inredning. Sockel- och smygpanel, fältindelade väggar, kälat tak med takrosett. Enkeldörrar med fyllningar, några spröjsade med råglas. Skänkkakelugn på fötter. Serveringsrum med ursprungliga skåp.

Lägenhetsstorlekar 1909: 4-6 rok, dessutom portvaktslägenhet och 2 rum utan kök.

Gård: gräs, små träd och buskar. Plattsatt gång till gårdshuset.



Vattuormen 20

Kungsholms Hamnplan 1, Norr Mälarstrand 22, 24
Bostadsfastighet, inventerad 1982.

Byggnadsår 1907-09, arkitekter Hagström & Ekman, byggherre Fastighets AB Vattuormen/E Nathorst-Böös, byggmästare P Sundahl. 1928-29 vindsinredning.

Gathus (hörnhus), 6 vån + vindsvån. **Gatufasad:** bv i granit, förövrigt brun sprutputs. Fasaden domineras av balkonger med smidesräcken, som sträcker sig utanpå burspråken. Hörnet tornformat. **Gårdsfasad:** gul slätputs, mot bakgården brun sprutputs. Tegeltak mot gatan. Svart plåt i övrigt.

Entré (22 och 24): glasade portar i djupa nischer. Vitt marmorgolv med grå fris. Hög ädelträpanel med stående ribbor, däröver vita väggar. Kälat tak. Inre del med grå flingmålade väggar, kryssvälvt tak med takrosett. Trapphus med vit marmortrappa, blyinfattade trapphusfönster, plattslagna enkeldörrar. I övergången mellan tak och trapploppstak skulpterad relief - barrträdkrona med fåglar.

Besökta lägenheter bevarar fyllningsdörrar, glasade pardörrar, kälade tak med profilerad list, takrosett, kolonner, öppen spis. Moderniserade kök.

Lägenhetsstorlekar 1907: 6-8 rok. På bv butiker, kontor samt portvaktslägenhet.

Gård: överbyggd i två nivåer, lanternin. Asfalterad bakgård.



Vattuormen 24

Jakob Westinsgatan 1 A, B, Norr Mälarstrand 28
Bostadsfastighet, inventerad 1982.

Byggnadsår 1924-25, arkitekt S Wallander, byggherre A B Adlings byggnadsbyrå, byggmästare A Adling. 1939 planändring. 1941 skyddsrum. 1960 kontor på 1 tr.

Gathus (hörnhus), 6 vån + vindsvån. **Gatufasad:** brun slätputs. Bv med rundbågade butiksfönster omfattade av natursten. Trappstegsgavel mot Norr Mälarstrand krönt av skulptur. Lisener mellan fönsteraxlarna, i kolossalordning. Små halvcirkelformade balkonger med smidesräcken. **Gårdsfasad:** gul slätputs. Rött tegeltak mot gatan, brun plåt mot gården.

Entré (1 A): glasad port med överfönster. Golv och trappa

av grågrön marmor, trappräcke av mässing. Vita väggar, dekormålat tak med konsoler. Krysspröjsat mellandörrsparti. Trapphus med marmortrappa. Genombruten mur till trappspindeln med smidesräcke. Brunådrad hissdörr av plåt med dekorativa plåtbånd. I fonden på varje vilplan blyspröjsad råglasad vägg. Enkeldörrar med fyllningar på trapplanen.

Besökta lägenheter bevarar stucktaklist och takdekor i form av bladverkskartuscher i stuck. Fyllningsdörrar, några med krysspröjsad övre fyllning. Skjuldörrar. Serveringsrum med ursprunglig inredning.

Lägenhetsstorlekar 1924: 4-6 rok. Butiker, kontor och portvaktslägenhet på bv.

Gård: planterad förgård mot Jakob Westinsgatan.



Vattuormen 25

Jakob Westinsgatan 3

Bostadsfastighet, inventerad 1982.

Byggnadsår 1924-25, arkitekt H Wadsjö, byggherre J Wadsjö, byggmästare AB Kasper Höglund.

Gathus, 6 vån. **Gatufasad:** sockel av granit, därovan ljusgrön slätputs. Bandritsade hörnkedjor. Franska fönster med dekorativa smidesräcken. På bv välvda portgångar, den ena med spröjsad port med kannelerad mittpost och skulpterat överstycke i trä. **Gårdsfasad:** ljusgrön slätputs. Rött tegeltak mot gatan, plåt mot gården.

Entré: gråbrunt kalkstensgolv med svart fris, ljusgröna väggar, grått tak, glasat mellandörrsparti. Trapphus med kalkstenstrappa och genombruten välvd trappspindel med dekorativt gjutjärnsräcke. Gula väggar, hörnlistor, listomramade enkeldörrar - upptill krysspröjsat råglas.

Besökta lägenheter bevarar skjut- och enkeldörrar med fyllningar samt öppen spis, profilerad taklist.

Lägenhetsstorlekar 1924: 4-5 rok. Kontor, konditori och portvaktslägenhet på bv.

Gård: gräs, plattsättning och putsad mur. Planterad förgård.



Vattuormen 26

Jakob Westinsgatan 5

Bostadsfastighet, inventerad 1982.

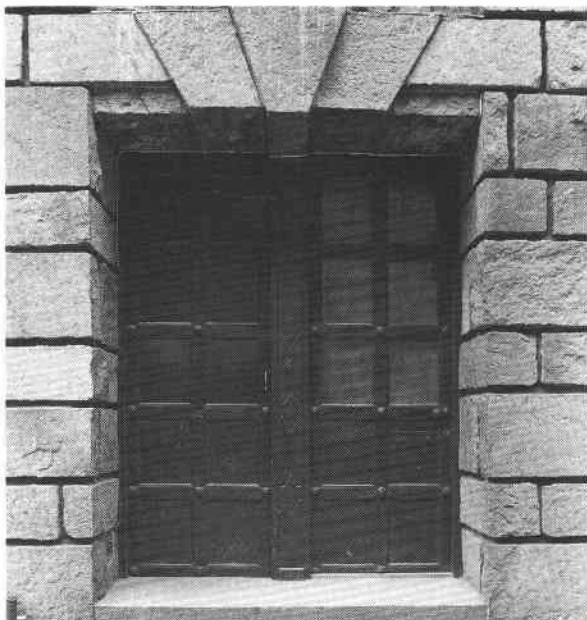
Byggnadsår 1924-26, arkitekt H Wadsjö, byggherre 1) M C E Lundins sterbhus 2) H Wadsjö, byggmästare E J Nilsson.

Gathus, 6 vån. **Gatufasad:** brungrå slätputs, natursten i slät-huggna kvadrar runt sidoportaler. Figurativa reliefer över portarna. Pilastrar i kolossalordning kring franska fönster med dekorativa smidesräcken. Granitportal med frontespis på konsoler. **Gårdsfasad:** gråbrun slätputs, plåttak.

Entré: glasad port, överfönster med genombruten trärelief. Kalkstensgolv, gula väggar med lisener och medaljonger med gipsreliefer. Glasat mellandörrsparti. Trapphus med släta laserade enkeldörrar med inramande list, vissa med råglasad spröjsad överdel, andra med halvcirkelformat radiellt spröjsat överfönster.

Besökta lägenheter bevarar samma inredning som Vattuor-





men 25.

Lägenhetsstorlekar 1924: 4-5 rok. Butik, garage och portvaktslägenhet på bv.

Gård: gräs, plattsättning. Planterad förgård.

Sedan inventeringen har fasaden avfärgats i ljusgult med ljusrosa pilastrar.

Vattuormen 27

Jakob Westinsgatan 7

Bostadsfastighet, inventerad 1982.

Byggnadsår 1925-27, arkitekt A Palmér, byggherrar R Nilsson & G Bredberger, byggmästare G Bredberger.

Gathus, 6 vån + vindsvån. **Gatufasad:** brungrå terrasitputs. Bandritsad bv, hörnkedja. Några franska fönster med smidesräcke, reliefdekor över fönstren på 1 tr. Portalen omgiven av kannelerade lisener avslutade på 1 tr med fronton. **Gårdsfasad:** gul slätputs.

Entré: rutigt naturstengolv, grönbeigefärgade väggar med svarta dekormålade lisener. Silvermålat tak. Målad dekor kring takarmaturen. Glasat mellandörrsparti. Trapphus med gröna väggar, välvda muröppningar, brunlaserade enkeldörrar med fyllningar. Dekormålning på muren ovan dörrarna. Trappplan med vitt marmorgolv, enkeldörrar med profilerad överliggare i överkant i ek. Mellan dörrarna dekormålade blomma.

Besökt lägenhet bevarar kälrat tak, takrosett, enkeldörrar med fyllningar och spröjsade pardörrar. Öppen spis med dekormålade kakel. Kök med ursprunglig inredning.

Lägenhetsstorlekar 1925: 2 rok samt enkelrum. På bv kontor, butik, garage och portvaktslägenhet.

Gård: grus, hög putsad mur mot Vattuormen 43.

Sedan inventeringen har fasaden putsats i gråbeige färg. Bv, hörnkedja och fönsteromfattningar på 2 vån är beigefärgade.



Vattuormen 28

Garvargatan 7, Jakob Westinsgatan 9

Bostadsfastighet, inventerad 1982.

Byggnadsår 1926-28, arkitekter M Bocander & A Broman, byggherre A Broman, byggmästare F Hedman.

Gathus (hörnhus), 5 vån + soutvån + vindsvån. **Gatufasad:** bv av grå slätputs med glimmer, därovan brun sprutputs. Gatuvalv över Jakob Westinsg, stenomfattat mot Garvarg, mot Jakob Westinsg grå putsat med glimmer. Lisener och reliefdekor i 20-talsklassicism. Franska fönster med balusterräcke av sten. Mot Jakob Westinsg kröns fasaden av reliefdekorerad fronton. **Gårdsfasad:** gul slätputs. Plåt- resp tegeltak.

Entré: av samma karaktär som 29, men originalmålningarna ersatta av ljus enfärgad ton.

Besökt lägenhet bevarar glasade dörrar, fältindelade väggar, kälade tak.

Lägenhetsstorlekar 1926: 3-4 rok, vissa med jungfrukammare.

Gård: grusad.



Vattuormen 29

Garvargatan 5, Jakob Westinsgatan 10

Bostadsfastighet, inventerad 1982.

Byggnadsår 1926-27, arkitekter M Bocander & A Cronvall, byggherre A Broman, byggmästare F Hedman. 1928 garage i kv, kontorisering av del av vind. 1936 del av bv mot Garvargatan kontoriserad.

Gathus (hörnhus), 5 vån + soutvån + delvis vindsvån. **Gatufasad:** granitsockel, bv i beigefärgad slätputs, därovan gråbrun slätputs med glimmer. Delvis samkomponerad med Vattuormen 28. Granitportal. **Gårdsfasad:** gul slätputs. Plåttak mot norr, tegel mot söder.

Entré (5): glasad port med överfönster. Grågrönt marmorgolv, ockrafärgade flingmålade väggar. Trapphus med marmortrappa. Väggar med grågrön marmoreringsmålning. Målad 20-talsdekor på taklisterna. Översta vån takspegel med målning av byggarbetsplats. Mörka enkeldörrar med fyllningar.

Besökt lägenhet bevarar kälrat tak, enkeldörrar med fyllningar, vissa råglasade. Kök med glasat skåp.

Lägenhetsstorlekar 1926: enkelrum, 1-3 rok samt 2 rum och kokvrå.

Gård: asfalterad.

Fasaden omputsad mot Garvargatan. Soutvån, våningsband och fält på 5 vån i beigefärgad puts, i övrigt beigerosa.



Vattuormen 30

Jakob Westinsgatan 8

Bostadsfastighet, inventerad 1982.

Byggnadsår 1925-26, arkitekt A Palmér, byggherrar R Nilsson & G Bredberger, byggmästare G Bredberger.

Gathus, 6 vån. **Gatufasad:** grå terrasit. Samkomponerad med Vattuormen 27. Den stenomfattade portalen är något enklare. **Gårdsfasad:** gul slätputs.

Entré: glasad och spröjsad port. Kalkstengsgolv, helboaserade, brunlaserade väggar med diagonalt rutlagt listverk. Vissa fält med målad dekor. Taket som väggarna. Glasat mellandörrsparti. Trapphus med golv och trappa i vit marmor. Villplan med helboaserad dörrfond, enkeldörrar med fyllningar - allt i brunt. Spröjsade dagerfönster.

Besökt lägenhet bevarar glasad dörr och öppen spis med vitputsad kupa och skiva av marmor. Köket moderniserat.

Lägenhetsstorlekar 1925: 2 rok samt enkelrum. Bv med kontor, butik, garage och portvaktslägenhet.

Gård: grus, planterad förgård.



Vattuormen 31

Jakob Westinsgatan 6

Bostadsfastighet, inventerad 1982.

Byggnadsår 1924-25, arkitekter Gumpel & Bengtsson - plan, B Hedvall - fasad, byggherre och byggmästare Byggnadsfirma Gumpel & Bengtsson.

Gathus, 6 vån. **Gatufasad:** sockel av granit, därovan rosa



slätputs. Burspråk, balkonger med smidesräcken. Indragen portal. **Gårdsfasad:** gul slätputs.

Entré: glasad spröjsad port med horisontellt räfflade sidopartier av trä. Vitt marmorgolv, ockrafärgade väggar, bruna hörnlistor. Kälat tak. Trapphus med vit marmortrappa. Brunsvarta enkeldörrar med fyllningar.

Besökt lägenhet bevarar enkel- och skjutdörr med fyllningar, öppen spis. Kök med delvis ursprunglig inredning.

Lägenhetsstorlekar 1924: 2 rok, på bv garage och kontor.

Gård: grus och låga murar. Planterad förgård.

Vattuormen 32

Jakob Westinsgatan 4

Bostadsfastighet, inventerad 1982.

Byggnadsår 1924-25, arkitekt H Wadsjö, byggherre A W Lundins fond/Eugen Lundin, byggmästare Byggnadsfirma Gumpel & Bengtsson. 1938 planändringar på bv.

Gathus, 6 vån. **Gatufasad:** sockel och sidoportaler i huggen natursten. Den ena porten liknande Vattuormen 25. I övrigt grå slätputs. Ngt framskjutande sidopartier med franska fönster och smidesräcken. Ett burspråk på översta vån med kolonnetter och fronton. Portal med fronton.

Entré: glasad port. Kalkstengolv, grå lisenindelade väggar, enkeldörrar med fyllningar. Blått tak med målade moln, änglar och fåglar. Två minnesplattor av brons på väggarna: "A.W. Lundin 1822-95 donator" samt porträtt i relief sign Adolf Jönsson. Den andra föreställer Lundinska huset "Lundin skänkte gatans mark. Åren 1867-68 lät A.W. Lundin uppföra huset nr 7 vid Garvaregatan till sin bostad. Jakob Westinsgatan framdragande år 1926 medförde husets rivning."

Trapphus med bruna väggar, genombruten trappspindelmur med dekorativt smidesgaller. Brunlaserade släta enkeldörrar med inramande list, vissa med radiellt spröjsade överfönster.

Besökta lägenheter bevarar hall med boaserat och laserat tak, delvis dekormålat. Smygpanel, släta enkeldörrar med ut- anpåliggande list. Öppen spis av kalksten. Serveringsrum med ursprunglig inredning.

Lägenhetsstorlekar 1924: 4-5 samt 7 rok. På bv garage, butik och portvaktslägenhet.

Gård: asfalterad, planterad förgård.



Vattuormen 33

Jakob Westinsgatan 2, Norr Mälarstrand 26

Bostadsfastighet, inventerad 1982.

Byggnadsår 1923-25, arkitekt Cyrillus Johansson, byggherre A Adling, byggmästare A Adling. 1928 ändring på bv och kv för kafélokal. 1933 ändring av vindsvån.

Gathus (hörnhus), 6 vån + vindsvån. **Gatufasad:** brun sprutputs. Fasaden lik Vattuormen 24 med stenomfattade rundbågade fönster på bv och brant trappstegsgavel mot Norr Mälarstrand med skulpturer på avsatserna och nischer mellan lise- ner. Balkonger. **Gårdsfasad:** brun sprutputs. Rött tegeltak.

Entré (26): snidad träport med runt överfönster. Golv av

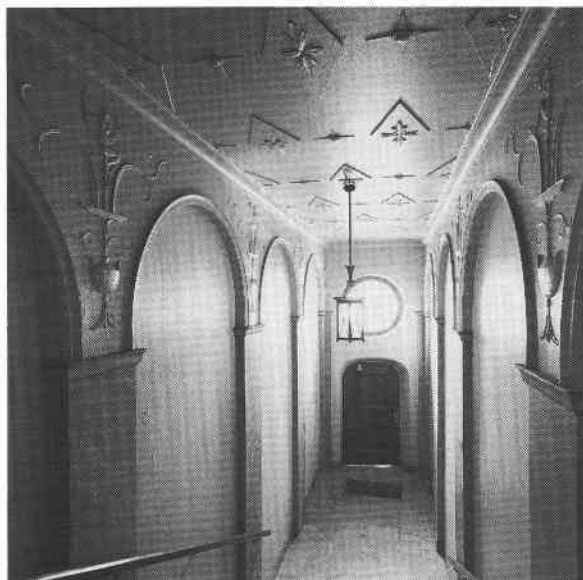
grågrön marmor. Gröna marmorerade väggar med blindbågar och blågrönt marmorerade pilastrar. Reliefdekor över bågar och i taket. Trapphus med grågrön marmortrappa, grå väggar. Brunådrade enkeldörrar med fyllningar.

Besökta lägenheter bevarar enkel- och skjutdörrar med fyllningar, den mellersta 8-kantig. Öppen spis med hylla av natursten. Takdekor av puts. Kök och serveringsrum med devis ursprunglig inredning.

Lägenhetsstorlekar 1923: 1-5 och 7 rok samt enkelrum. På bv butiker, utställningslokal, servering och garagenerfart.

Gård: underbyggd, asfalterad. Planterad förgård mot Jakob Westinsgatan.

Fasaden omputsad 1989 i rosa sprutputs.



Vattuormen 34

Garvar Lundins Gränd 1, Norr Mälarstrand 32

Bostadsfastighet, inventerad 1982.

Byggnadsår 1926, arkitekt C L Lindström, byggherre Fastighets AB D. Carnegie & Co, byggmästare E Lundberg. 1936 och -38 planändringar. 1957 viss förändring av öppningarna på bv mot Norr Mälarstrand.

Gathus (hörnhaus), 6 vån + vindsvån. **Gatufasad:** granitsockel, därovan brun sprutputs. Bv med fönster- och portalomfattningar av kalksten. Hög gavel mot Norr Mälarstrand med voluter och lisener i grått. Burspråk mot Garvar Lundins Gränd, balkonger. **Gårdsfasad:** gul slätputs. Skiffertak, plåt mot gården.

Entré: spröjsad port. Grågrönt marmorgolv, grå väggar med svarta stänk, doriska halvkolonner och medaljonger al secco. Taklist med entablement och tandsnitt. Blått tak. Fondvägg med gipsrelief, sign Willy Gordon. Trapphus med grågrön marmortrappa, trapphusfönster sammanhängande genom flera våningar.

Besökt lägenhet bevarar glasade och spröjsade enkeldörrar, skjutdörrar. Kälade tak, takrosett, öppen spis av grågrön marmor. Serveringsrum och kök med ursprunglig inredning.

Lägenhetsstorlekar 1926: 4-5 och 8 rok. På bv butiker, lager och portvaktslägenhet.

Gård: överbyggd asfalterad med ljusgenomsläpp av glasbetong, grus och sophus.



Vattuormen 35

Garvar Lundins Gränd 3

Bostadsfastighet, inventerad 1982.

Byggnadsår 1926-27, arkitekt E Lundberg - fasad trol annan arkitekt, byggherre Fastighets AB D. Carnegie & Co, byggmästare E Lundberg.

Gathus, 5 vån. **Gatufasad:** grå sprutputs. Kornisch på konsoler över fönstren på 4:e vån. Portal i konststen. **Gårdsfasad:** gulbrun slätputs. Plåttak.

Entré: golv i två nivåer, nedre av grågrön marmor, övre rutigt av cementmosaik- och marmorplattor. Gröna väggar. Kälade tak. Trapphus med släta mahognyfanerade enkeldörrar.





Besökt lägenhet bevarar glasade pardörrar med överfönster och öppen spis. Köket moderniserat.

Lägenhetsstorlekar 1926: 1-3 rok samt enkelrum.

Gård: grus, stenlagd gång. Planterad förgård.

Vattuormen 36

Garvar Lundins Gränd 5

Bostadsfastighet, inventerad 1982.

Byggnadsår 1926-27, arkitekt E Lundberg, fasad trol annan arkitekt, byggherre Fastighets AB D. Carnegie & Co, byggmästare E Lundberg.

Gathus, 5 vån. **Gatufasad:** granitsockel, gulbrun sprutputs. Huset identiskt med Vattuormen 35, förutom en vån lägre och spegelvänt. **Gårdsfasad:** röd slätputs. Plåttak.

Entré: som Vattuormen 35.

Inga lägenheter besökta.

Lägenhetsstorlekar 1926: 1-3 rok, enkelrum med kokvrå.

Gård: grus, stenlagd gång. Planterad förgård.



Vattuormen 37

Garvar Lundins Gränd 7

Bostadsfastighet, inventerad 1982.

Byggnadsår 1926-27, arkitekt E Lundberg, fasaden trol annan arkitekt, byggherre Fastighets AB D. Carnegie & Co, byggmästare E Lundberg.

Gathus, 5 vån. **Gatufasad:** granitsockel, grå sprutputs. Portal av cementsten. **Gårdsfasad:** röd slätputs. Plåttak.

Entré: som Vattuormen 35 och 36.

Inga lägenheter besökta.

Lägenhetsstorlekar 1926: 1-2 rok samt dubletter.

Gård: grus, stensatt gång. Planterad förgård.



Vattuormen 38

Garvar Lundins Gränd 8

Bostadsfastighet, inventerad 1982.

Byggnadsår 1927-28, arkitekter E Lundberg - planer, J Norborg & P Danielsson - fasad, byggherre Fastighets AB D. Carnegie & Co, byggmästare E Lundberg. 1948 planändring.

Gathus, 5 vån. **Gatufasad:** granitsockel, därovan gulbrun sprutputs. Reliefdekor i form av medaljonger, gripar och festonger. Konststensportal. **Gårdsfasad:** brun sprutputs. Plåttak.

Entré: glasad port med överfönster. Golv i två nivåer - nedre av grågrön marmor, övre rutigt av grön cementsten resp vit marmor. Gröna väggar. Släta mahognyfanerade enkeldörrar.

Besökt lägenhet bevarar enkeldörrar med fyllningar, hörnlistor, takrosett. Serveringsrum med ursprungliga snickerier.

Lägenhetsstorlekar 1927: 1-2 rok samt dublett med kokvrå.

Gård: grus och gatsten, järnstaket, buskar och ngt träd.

Vattuormen 39

Garvar Lundins Gränd 6

Bostadsfastighet, inventerad 1982.

Byggnadsår 1927-28, arkitekter E Lundberg - planer, J Norborg & P Danielsson - fasad, byggherre Fastighets AB D. Carnegie & Co, byggmästare E Lundberg.

Gathus, 5 vån. **Gatufasad**: granitsockel, grå sprutputs. Relieffris mellan 4:e och 5:e vån. Portal i konststen. **Gårdsfasad**: brun sprutputs. Plåttak.

Entré: som Vattuormen 38.

Inga lägenheter besökta.

Lägenhetsstorlekar 1927: 1-2 rok, enkelrum med kokvrå.

Gård: grus, plantering och låg mur med staket.



Vattuormen 40

Garvar Lundins Gränd 4

Bostadsfastighet, inventerad 1982.

Byggnadsår 1927-28, arkitekter E Lundberg - planer, J Norborg & P Danielsson - fasad, byggherre Fastighets AB D. Carnegie & Co, byggmästare E Lundberg.

Gathus, 5 vån. **Gatufasad**: granitsockel, därovan gulbrun sprutputs. Våningsband med meanderslinga, relieffält med ymnighetshorn. Konststensportal med pilastrar. **Gårdsfasad**: brun sprutputs. Plåttak.

Entré: som Vattuormen 39.

Inga lägenheter besökta.

Lägenhetsstorlekar 1927: 1-2 rok, enkelrum med kokvrå.

Gård: grus och buskar.



Vattuormen 41

Garvar Lundins Gränd 2, Norr Mälarstrand 30

Bostadsfastighet, inventerad 1982.

Byggnadsår 1928-29, arkitekt J Norborg, byggherre Fastighets AB D. Carnegie & Co, byggmästare E Lundberg.

Gathus (hörnhus), 6 vån + vindsvån. **Gatufasad**: granitsockel, därovan brun sprutputs. Trappstegsgavel mot Norr Mälarstrand med lisener och nischer. Balkonger, burspråk mot Garvar Lundins Gränd med kannelerade lisener. **Gårdsfasad**: brun sprutputs. Skiffertak mot gatan. Plåt mot gården.

Entré (30): sekundär råglasad port med överfönster. Grå-grönt marmorgolv, väggar med marmorbröstning, därovan polerad kalksten. Trapphus med grågrön kalkstenstrappa, trappräcke av smidesjärn - på bv dekorerat med statyett. Gula väggar, enkeldörrar med fyllningar.

Besökta lägenheter bevarar kälade tak, glasade pardörrar i övrigt enkel- och skjutdörrar med fyllningar. Öppen spis. Serveringsrum med ursprunglig inredning.

Lägenhetsstorlekar 1928: 2, 3 och 5 rok samt enkelrum. Bv med butiker, lager och portvaktslägenhet.

Gård: betong, buskar och mur.





Vattuormen 42

Garvar Lundins Gränd 9, 10

Bostadsfastighet, inventerad 1982.

Byggnadsår 1928-29, arkitekt W Conradsson, byggherre E Minnberg, byggmästare P Börje.

Gathus, 5 vån + takvån. **Gatufasad:** gul slätputs med grå band på burspråken. Takvån med långsgående balkong med balusterräcke. **Gårdsfasad:** gul slätputs. Rött plåttak.

Entré (9): port och överfönster konstfullt spröjsade. Golv av grågrön marmor. Vita väggar. Kälrat tak. Glasat mellandörrparti. Trapphus med grågrön marmortrappa, väggar med brungrön marmorerad bröstning, därovan vitt. Bruna dörrar med fyllningar.

Entré (10): som (9).

Besökt lägenhet bevarar enkel- och skjutdörr med fyllningar. Takrosett. Dörr till köket med glasad överdel. Kök med ursprunglig inredning.

Lägenhetsstorlekar 1928: enkelrum, 1-2 rok samt 5-6 rok.

Gård: asfalterad, underbyggd.



Vattuormen 43

Garvargatan 9, 11

Bostads- och kontorsfastighet, inventerad 1982.

Byggnadsår (hus I) 1906-08, arkitekt trol A Ahrnberg, byggherre A Ahrnberg för AB D. Carnegie & Co, byggmästare A Ahrnberg. 1936 bad och wc på 2 tr. 1946 hisschakt.

Gathus (hus I), 5 vån. Förlängning av hus IV. **Gatufasad:** bv av huggen natursten, därovan verblendertegel. Bv med rundbågade fönster. **Gårdsfasad:** tegel. Plåttak.

Entré: marmorgolv och sekundärt golv.

Av den ursprungliga interiören finns ingenting bevarat. Byggnaden innehöll tidigare ett bryggeri.

Byggnadsår (hus III) 1907-08, arkitekt trol A Ahrnberg, byggherre AB D. Carnegie & Co, byggmästare N Holmström. 1924 och -26 garage i fd stall.

Gårdshus (hus III), 1 vån + vindsvån. **Fasad:** verblendertegel. Brutet plåttak med takkupor.

Interiör: tak med balkar. På vindsvån synliga takstolar.

Huset har haft uthusfunktion, stall etc. Nu rymmer det kontor och lättare verkstad.



Byggnadsår (hus IV) 1907-09, arkitekt A Ahrnberg, byggherre AB D. Carnegie & Co, byggmästare N Holmström. 1942 wc i vissa lägenheter. 1964 ändring av körport.

Gathus (hus IV), 4 vån. **Gatufasad:** bv av slåthuggen granit, därovan verblendertegel. Naturstensportal med viss reliefdekor. **Gårdsfasad:** rött verblendertegel. Plåttak.

Entré/körport: asfaltgolv, väggar i rött tegel, kälrat tak. Skylt i huggen sten ovan porten "Porterbryggeri AB D. Carnegie & Co filial".

Entré (11): glasad spröjsad port med överfönster. Rutigt golv av vit och grön marmor, bruna flingmålade väggar. Gla-

sat mellandörrsparti. Trapphus med kalkstenstrappa, par- och enkeldörrar med fyllningar samt spröjsade dagerfönster.

Besökt lägenhet bevarar smyg-, bröst- och höga paneler med fyllningar liksom dörrar. Stuckdekorerat tak och takrosett. Kakelugnar med jugenddekor. Moderniserat kök.

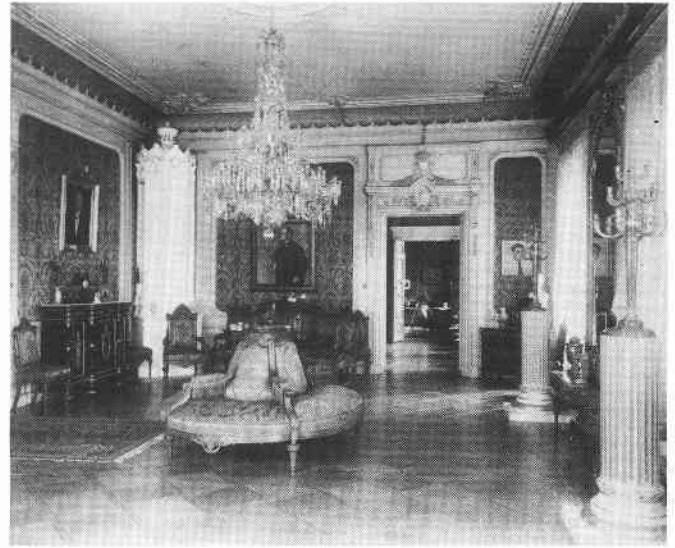
Lägenhetsstorlekar 1907: 1, 3 och 7 rok. På bv försäljning och kontor.

Gård: asfalterad, gemensam med övriga byggnader inom fastigheten.



Vattuormen 25, trapphus.





Ovan: garvaren A W Lundins hem vid Garvargatan 7, numera rivet. Foto E Lundin. Nedan: Vattuormen 20, trapphus.

