



## ALVDIKET

### Alvdiket 1-2

Margaretavägen 80-82

Byggnadsår 1909.

1 1/2 vån dubbelhus med grön sprit- och slätputs. Brutet tak med valmade gavelspetsar och 1-kupigt svartglaserat tegel.



### Alvdiket 3-4

Margaretavägen 84-86

Byggnadsår 1909, arkitekt G Larsson.

1 1/2 vån dubbelhus av trä med röd liggande fas-spåntpanel. Brutet tak med 2-kupigt rött tegel.



### Alvdiket 5-6

Margaretavägen 88-90

Byggnadsår 1909.

1 1/2 vån dubbelhus med beige sprutputs. Brutet tak med valmade gavelspetsar och 2-kupigt rött tegel.



### Alvdiket 7

Margaretavägen 92

Byggnadsår 1909, arkitekt C A Andersson och A H Forsberg. Typhus IV. Modellstuga på Stockholmsutställningen 1909.

1 1/2 vån trähus med gulbeige revetering. Sadel-tak med 2-kupigt rött tegel.

1933 revetering och tillbyggnad mot gården.



### Alvdiket 8

Korta vägen 4

Byggnadsår 1922, arkitekt G E Pettersson, uppfört av Bostadsföreningen Sten Sture. Typhus XIV.

1 1/2 vån trähus med vit spritputs. Brutet tak med 2-kupigt rött tegel.





Alvdiket 9  
Sockenvägen 433

Byggnadsår 1922, arkitekt G E Pettersson, uppfört av Bostadsföreningen Sten Sture. Typhus XIV.

1 1/2 vån trähus med gult fasadtegel. Sadeltak med 2-kupigt rött tegel.



Alvdiket 10  
Sockenvägen 431

Byggnadsår 1922, uppfört av Bostadsföreningen Sten Sture.

1 1/2 vån hus med brun spritputs. Sadeltak med 2-kupigt rött tegel.



Alvdiket 11  
Sockenvägen 429

Byggnadsår 1922, arkitekt G E Pettersson. Typhus XIV.

1 1/2 vån trähus med grå lackpanel. Sadeltak med 2-kupigt rött tegel.



Alvdiket 12  
Stockholmsvägen 65

Byggnadsår 1922, arkitekt A G Magnusson.

1 1/2 vån hus med gult fasadtegel. Sadeltak med 2-kupigt rött tegel.



Alvdiket 13  
Stockholmsvägen 63

Byggnadsår 1922.

1 1/2 vån hus med grå spritputs. Brutet tak med 2-kupigt rött tegel.

Ursprunglig karaktär.

## ARRENDATORN

### Arrendatorn 1 Sockenvägen 391-399

Byggnadsår 1939.

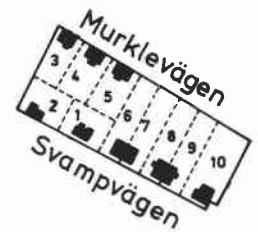
3 vån flerfamiljshus av tegel med ljusbrun sprutputs. Sadeltak med 1-kupigt rött tegel.



### Arrendatorn 2 Sockenvägen 381-389

Byggnadsår 1939, arkitekt Wåhlin & Hjelm, uppfört av Fastighetsföreningen Arrendatorn.

3 vån flerfamiljshus av tegel med ljusbrun sprutputs. Sadeltak med 1-kupigt rött tegel.



## BLODRISKAN

### Blodriskan 1 Svampvägen 135

Byggnadsår 1935, arkitekt E Engström, uppfört genom Småstugebyrån. Typhus XV.

1 1/2 vån trähus med gul stående locklistpanel. Sadeltak med 2-kupigt brunt betongtegel.

Ursprunglig karaktär.



### Blodriskan 2 Svampvägen 133

Byggnadsår 1934, arkitekt E Engström, uppfört genom Småstugebyrån. Typhus XV.

1 1/2 vån trähus med vit betongstavsfasad. Sadeltak med 2-kupigt rött tegel.

1974 fasadbeklädnad.





Blodriskan 3  
Murklevägen 70

Byggnadsår 1934, arkitekt E Engström, uppfört genom Småstugebyrån. Typhus XV.

1 1/2 vån trähus med ljusgrön stående locklistpanel. Sadeltak med 1-kupigt rött tegel.

Ursprunglig karaktär.



Blodriskan 4  
Murklevägen 72

Byggnadsår 1934, arkitekt E Engström, uppfört genom Småstugebyrån. Typhus XV.

1 1/2 vån trähus med vit stående locklistpanel. Sadeltak med 1-kupigt rött tegel.

Ursprunglig karaktär.



Blodriskan 5  
Murklevägen 74

Byggnadsår 1934, arkitekt E Engström, uppfört genom Småstugebyrån. Typhus XV.

1 1/2 vån trähus med vit plastpanel. Sadeltak med 1-kupigt rött tegel.

1968 fasadbeklädnad.



Blodriskan 6-7  
Svampvägen 137-139

Byggnadsår 1927, arkitekt E Engström.

1 1/2 vån trähus med brunlaserad lockpanel. Sadeltak med 2-kupigt rött tegel.

1975 fasadbeklädnad med ny panel.



Blodriskan 8-9  
Svampvägen 141-143

Byggnadsår 1926, arkitekt E Engström.

1 1/2 vån dubbelhus av tegel med brun sprutputs. Sadeltak med 2-kupigt rött tegel.



Blodriskan 10  
Stockholmsvägen 68

Byggnadsår 1926, arkitekt E Engström.

1 1/2 vån trähus med röd stående locklistpanel. Sadeltak med 2-kupigt rött tegel.

Ursprunglig karaktär.



## BLOMKÅLSSVAMPEN

### Blomkålssvampen 2 Sockenvägen 436

Byggnadsår 1927.

1 1/2 vån trähus med ljusgrå lackpanel. Sadeltak med 2-kupigt rött betongtegel.

1971 fasadbeklädnad.



### Blomkålssvampen 3 Sockenvägen 438

Byggnadsår 1927, arkitekt E Engström.

1 1/2 vån trähus med gul eternit. Sadeltak med 2-kupigt rött tegel.

1965 fasadbeklädnad.



### Blomkålssvampen 4 Sockenvägen 440

Byggnadsår 1927, arkitekt N Karlsson.

1 1/2 vån trähus med brun och vit stående locklistpanel. Sadeltak med 2-kupigt rött tegel.

Ursprunglig karaktär.

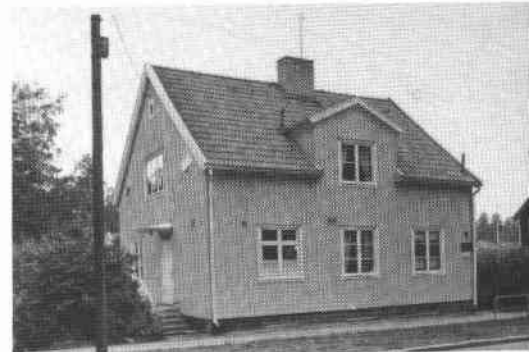


### Blomkålssvampen 5 Sockenvägen 442

Byggnadsår 1927, arkitekt E Engström.

1 1/2 vån trähus med gul stående locklistpanel. Sadeltak med 2-kupigt rött tegel.

Ursprunglig karaktär.



### Blomkålssvampen 6 Sockenvägen 444

Byggnadsår 1927, arkitekt E Engström.

1 1/2 vån trähus med ljusgul stående locklistpanel. Sadeltak med 2-kupigt rött tegel.

Ursprunglig karaktär.





## BLÄCKSVAMPEN

### Bläcksvampen 2 Sockenvägen 410

Byggnadsår 1928, arkitekt E Engström.

1 1/2 vån trähus med grön eternit. Sadeltak med 2-kupigt rött tegel.



### Bläcksvampen 3 Sockenvägen 412

Byggnadsår 1928, arkitekt E Engström.

1 1/2 vån tegelhus med brun spritputs. Sadeltak med 2-kupigt rött tegel.

1956 fasadrenovering.



### Bläcksvampen 4 Sockenvägen 414

Byggnadsår 1928, arkitekt E Engström.

1 1/2 vån trähus med brun eternit. Sadeltak med 2-kupigt rött tegel.

1958 fasadbeklädnad.



## BOKFÖRAREN

### Bokföraren 1 Björkvägen 2

Byggnadsår 1910, arkitekt G E Pettersson.

1 1/2 vån hus med grå eternit. Brutet tak med 2-kupigt rött tegel.





Bokföraren 2

Björkvägen 4, Stockrosvägen 2

Byggnadsår 1910, arkitekt G E Pettersson.

1 1/2 vån hus med vit slätputs. Brutet tak med grön plåt.

Bokföraren 3

Stockrosvägen 4

Byggnadsår 1910, arkitekt H E Widlund.

1 1/2 vån trähus med gul lackpanel. Brutet tak med 2-kupigt rött tegel.

Bokföraren 4

Stockrosvägen 6

Byggnadsår 1911.

1 1/2 vån trähus med grå spritputs. Sadeltak med 2-kupigt rött tegel.

Bokföraren 5

Stockrosvägen 8

Byggnadsår 1910.

1 1/2 vån trähus med grå lackpanel och brunt gavelröste. Brutet tak med 2-kupigt rött tegel.

Bokföraren 6

Stockrosvägen 10

Byggnadsår 1910, arkitekt H E Widlund.

1 1/2 vån trähus med grå spritputs. Brutet tak med 2-kupigt rött tegel.

Bokföraren 7

Stockrosvägen 12

Byggnadsår 1910.

1 1/2 vån trähus med gul stående fasspantpanel i bottenvån och brun liggande i övervån. Sadeltak med 2-kupigt rött tegel.



Bokföraren 8  
Stockrosvägen 14

Byggnadsår 1910. Typhus X.

1 1/2 vån trähus med grå eternit. Sadeltak med 2-kupigt rött tegel.



Bokföraren 9  
Margaretavägen 1

Byggnadsår 1910, arkitekt R J Andersson.

1 1/2 vån trähus med röd liggande fasspåtpanel. Sadeltak med 2-kupigt rött tegel.

Ursprunglig karaktär.



Bokföraren 10  
Enskedevägen 49

Byggnadsår 1910, arkitekt R J Andersson.

1 1/2 vån trähus med grå spritputs. Sadeltak med 2-kupigt rött tegel.



Bokföraren 11  
Enskedevägen 47

Byggnadsår omkring 1910.

1 1/2 vån trähus med röd liggande fasspåtpanel. Sadeltak med 2-kupigt rött tegel.

Ursprunglig karaktär.



Bokföraren 12  
Enskedevägen 45

Byggnadsår 1910, arkitekt O D Hellström.

1 1/2 vån trähus med brun spritputs. Brutet tak med 2-kupigt rött tegel.





Bokföraren 13  
Enskedevägen 43

Byggnadsår 1910.

1 1/2 vån trähus med röd stående locklistpanel.  
 Sadeltak med 2-kupigt rött tegel.



Bokföraren 14  
Enskedevägen 41

Byggnadsår 1911, arkitekt S A Andrén.

1 1/2 vån trähus med grå sprutputs. Brutet tak  
 med 2-kupigt rött tegel.



Bokföraren 15  
Enskedevägen 39

Byggnadsår 1910, arkitekt S A Andrén.

1 1/2 vån trähus med grå spritputs. Brutet tak  
 med 2-kupigt rött tegel.



## BROSKSVAMPEN

Brokskvampen 1  
Svampvägen 156

Byggnadsår 1926, arkitekt E Engström.

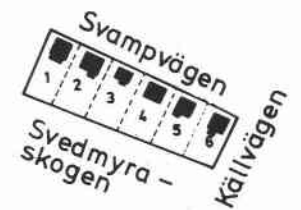
1 1/2 vån trähus med grå sprutputs. Sadeltak med  
 2-kupigt rött tegel.



Brokskvampen 2  
Svampvägen 158

Byggnadsår 1927, sign "Hj F".

1 1/2 vån trähus med grå sprutputs. Sadeltak med  
 1-kupigt rött tegel.





Broksvampen 3  
Svampvägen 160

Byggnadsår 1936, uppfört genom Småstugebyrån.  
Typhus XV.

1 1/2 vån trähus med gul stående locklistpanel.  
Sadeltak med 1-kupigt rött tegel.



Broksvampen 4  
Svampvägen 162

Byggnadsår 1926, arkitekt E Engström.

1 1/2 vån trähus med gul spritputs. Sadeltak med  
2-kupigt rött tegel.



Broksvampen 5  
Svampvägen 164

Byggnadsår 1932, arkitekt E Engström.

1 1/2 vån trähus med gul stående locklistpanel.  
Sadeltak med 2-kupigt rött tegel.

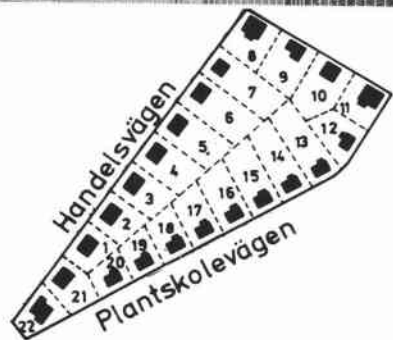


Broksvampen 6  
Svampvägen 166

Byggnadsår 1926, arkitekt E Engström.

1 1/2 vån trähus med grå liggande fasspântpanel.  
Sadeltak med 2-kupigt rött tegel.

Ursprunglig karaktär.



## CHAMPINJONEN

Champinjonen 1  
Handelsvägen 67

Byggnadsår 1941, uppfört genom Småstugebyrån.  
Typhus XVII.

1 vån trähus med gul lackpanel. Sadeltak med röd  
eternit.



Champinjonen 2  
Handelsvägen 65

Byggnadsår 1941, uppfört genom Småstugebyrån.  
Typhus XVII.

1 vån trähus med vitgrön stående locklistpanel.  
Sadeltak med 2-kupigt rött tegel.

Ursprunglig karaktär.



Champinjonen 3  
Handelsvägen 63

Byggnadsår 1940, uppfört genom Småstugebyrån.  
Typhus XVII.

1 vån trähus med ljusgul stående locklistpanel.  
Sadeltak med 1-kupigt rött tegel.

Ursprunglig karaktär.



Champinjonen 4  
Handelsvägen 61

Uppfört genom Småstugebyrån. Typhus XVII.

1 vån trähus med grön stående locklistpanel.  
Sadeltak med 1-kupigt rött tegel.

1965 tillbyggnad mot gården.



Champinjonen 5  
Handelsvägen 59

Byggnadsår 1940, uppfört genom Småstugebyrån.  
Typhus XVII.

1 vån trähus med vit stående locklistpanel.  
Sadeltak med 1-kupigt rött tegel.

Ursprunglig karaktär.



Champinjonen 6  
Handelsvägen 57

Byggnadsår 1941, uppfört genom Småstugebyrån.  
Typhus XVII.

1 vån trähus med gul stående locklistpanel.  
Sadeltak med 1-kupigt rött tegel.

Ursprunglig karaktär.



Champinjonen 7  
Handelsvägen 55

Byggnadsår 1941, uppfört genom Småstugebyrån.  
Typhus XVII.

1 vån trähus med ljusgul stående locklistpanel.  
Sadeltak med 1-kupigt rött tegel.

Ursprunglig karaktär.





Championjonen 8  
Handelsvägen 53, Svampvägen 102

Byggnadsår 1930, arkitekt E Engström.

1 1/2 vån trähus med brun sprutputs. Sadeltak med 2-kupigt rött tegel.



Championjonen 9  
Svampvägen 104

Byggnadsår 1938, uppfört genom Småstugebyrån.  
Typhus XV.

1 1/2 vån trähus med gråbrun sprutputs. Sadeltak med svart eternit.

1954 revetering av fasad, 1967 tillbyggnad.



Championjonen 10  
Svampvägen 106

Byggnadsår 1937, uppfört genom Småstugebyrån.  
Typhus XV.

1 1/2 vån trähus med ljusgul stående locklistpanel.  
Sadeltak med 1-kupigt rött tegel.



Championjonen 11  
Svampvägen 108

Byggnadsår 1924, arkitekt F Löfgren.

1 1/2 vån trähus med gul sprutputs. Sadeltak med 2-kupigt rött tegel.



Championjonen 12  
Plantskolevägen 62

Byggnadsår 1930, tillverkare AB Svenska Trähus.

1 1/2 vån trähus med gul stående locklistpanel.  
Sadeltak med 2-kupigt rött tegel.

Ursprunglig karaktär.



Championjonen 13  
Plantskolevägen 64

Byggnadsår 1930, tillverkare AB Svenska Trähus.

1 1/2 vån trähus med vit stående locklistpanel.  
Sadeltak med 2-kupigt rött tegel.

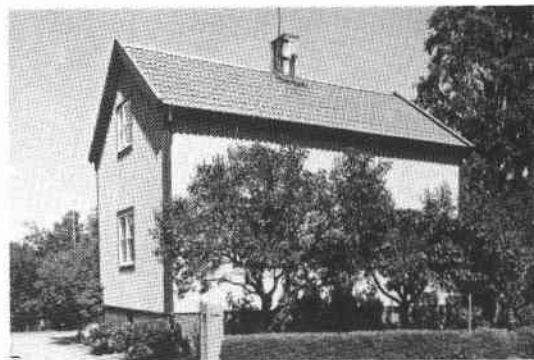
Ursprunglig karaktär.

Championjonen 14  
Plantskolevägen 66

Byggnadsår 1930, tillverkare AB Svenska Trähus.

1 1/2 vån trähus med gråvit stående locklistpanel.  
Sadeltak med 2-kupigt rött tegel.

Ursprunglig karaktär.



Championjonen 15  
Plantskolevägen 68

Byggnadsår 1931, tillverkare AB Svenska Trähus.

1 1/2 vån trähus med gul stående locklistpanel.  
Sadeltak med 1-kupigt rött tegel.

1963 tillbyggnad mot gården.



Championjonen 16  
Plantskolevägen 70

Byggnadsår 1930, tillverkare AB Svenska Trähus.

1 1/2 vån trähus med grå sprutputs. Sadeltak  
med 2-kupigt rött tegel.

1952 2 vån tillbyggnad mot gården, 1953 revetering  
av fasad.



Championjonen 17  
Plantskolevägen 72

Byggnadsår 1930, arkitekt E Engström.

1 1/2 vån trähus med grå eternit. Sadeltak med  
2-kupigt rött tegel.

1954 fasadbeklädnad, 1959 2 vån tillbyggnad mot  
gården.



Championjonen 18  
Plantskolevägen 74

Byggnadsår 1930, arkitekt E Engström.

1 1/2 vån trähus med gul stående locklistpanel.  
Sadeltak med 2-kupigt rött tegel.



Championjonen 19  
Plantskolevägen 76

Byggnadsår 1930, tillverkare AB Svenska Trähus.

1 1/2 vån trähus med grön stående locklistpanel.  
Sadeltak med 2-kupigt rött tegel.

Ursprunglig karaktär.







Champinjonen 20  
Plantskolevägen 78

Byggnadsår 1931, arkitekt E Engström.

1 1/2 vån trähus med vit stående locklistpanel.  
Sadeltak med 2-kupigt rött tegel.

1969 tillbyggt med fristående garage.



Champinjonen 21  
Plantskolevägen 80

Byggnadsår 1940, uppfört genom Småstugebyrån.  
Typhus XVII.

1 vån trähus med vit lackpanel. Sadeltak med  
1-kupigt rött tegel.

1972 fasadbeklädnad.

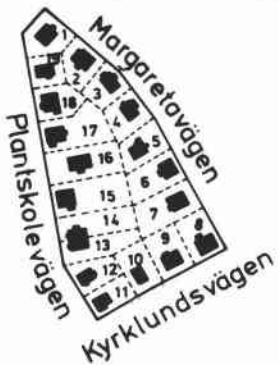


Champinjonen 22  
Plantskolevägen 82

Byggnadsår 1928, arkitekt E Engström.

2 vån trähus med gul och brun stående locklistpanel.  
Sadeltak med 2-kupigt rött tegel.

Ursprunglig karaktär.



## DAGSVERKAREN



Dagsverkaren 1  
Margaretavägen 2

Byggnadsår 1910, arkitekt G Andersson.

1 1/2 vån trähus med vit betongstav. Brutet tak  
med 2-kupigt rött tegel.



Dagsverkaren 2  
Margaretavägen 4

Byggnadsår 1910.

1 1/2 vån trähus med vit stående locklistpanel och  
brun liggande fasspänpanel. Brutet tak med 2-kupigt  
rött tegel.



Dagsverkaren 3  
Margaretavägen 6

Byggnadsår 1910.

1 1/2 vån trähus med ljusgrön stående locklistpanel och mörkgrön liggande fasspåtpanel. Sadeltak med 2-kupigt rött tegel.

Ursprunglig karaktär.



Dagsverkaren 4  
Margaretavägen 8

Byggnadsår 1910, arkitekt C A Andersson och A H Forsberg. Typhus IV.

1 1/2 vån trähus med vit liggande fasspåtpanel. Sadeltak med 2-kupigt rött tegel.

Ursprunglig karaktär.



Dagsverkaren 5  
Margaretavägen 10

Byggnadsår 1910, arkitekt C A Andersson och A H Forsberg. Typhus IV.

1 1/2 vån trähus med röd liggande fasspåtpanel. Sadeltak med 2-kupigt rött tegel.

Ursprunglig karaktär.



Dagsverkaren 6  
Margaretavägen 12

Byggnadsår 1910, arkitekt G E Pettersson.

1 1/2 vån trähus med reveteringstegel och grå sprutputs. Brutet tak med 2-kupigt svart tegel.

1969 fasadbeklädnad.



Dagsverkaren 7  
Margaretavägen 14

Byggnadsår 1909, arkitekt G Hermansson, byggherre dekorationsmålare J Truedsson Thulin.

1 1/2 vån trähus med grå sprutputs. Brutet tak med 2-kupigt rött tegel.

Ursprunglig karaktär.

Verandamålning utförd av byggherren.



Dagsverkaren 8  
Margaretavägen 16

Byggnadsår 1909, arkitekt G Larsson.

1 1/2 vån tegelhus med grå och brun sprutputs. Sadeltak med grön plåt.





Dagsverkaren 9  
Kyrklundsvägen 12

Byggnadsår 1909.

1 1/2 vån tegelhus med grön slät- och spritputs.  
Valmat sadeltak med 2-kupigt rött tegel.

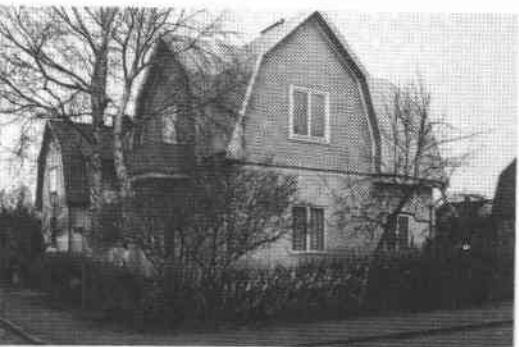
Ursprunglig karaktär.



Dagsverkaren 10  
Kyrklundsvägen 14

Byggnadsår 1910, arkitekt S A Andrén.

1 1/2 vån trähus med gråvit sprutputs. Brutet tak  
med 2-kupigt rött tegel.



Dagsverkaren 11  
Kyrklundsvägen 16

Byggnadsår 1910, arkitekt H Widlund.

1 1/2 vån trähus med grå spritputs och gul liggande  
fasspångpanel. Brutet tak med grön plåt.



Dagsverkaren 12  
Plantskolevägen 17

Byggnadsår 1910, arkitekt G Larsson.

1 1/2 vån trähus med grå eternit. Brutet tak med  
2-kupigt rött tegel.



Dagsverkaren 13-14  
Plantskolevägen 15-13

Byggnadsår 1910, arkitekt J A Johnell.

1 1/2 vån dubbelhus i tegel med gul sprutputs.  
Brutet och valmat tak med svart plåt.

Dagsverkaren 15  
 Plantskolevägen 11

Byggnadsår 1910, arkitekt S A Andrén.

1 1/2 vån tegelhus med gul profilerad puts.  
 Brutet tak med valmade gavelspetsar och 2-kupigt  
 rött tegel.

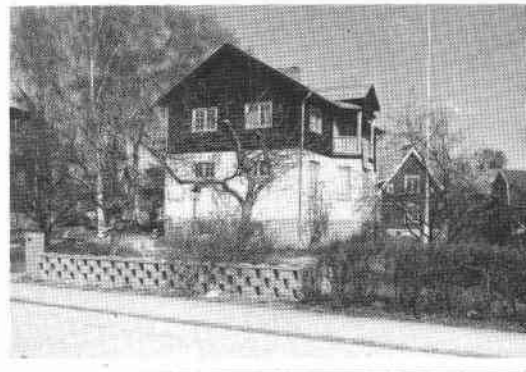


Dagsverkaren 16  
 Plantskolevägen 9

Byggnadsår 1911, arkitekt H Wadsjö.

1 1/2 vån trähus med gul sprutputs och brun  
 liggande fasspântpanel. Sadeltak med 2-kupigt  
 rött tegel.

Ursprunglig karaktär.



Dagsverkaren 17  
 Plantskolevägen 7

Byggnadsår 1910.

1 1/2 vån trähus med brun liggande fasspântpanel.  
 Brutet tak med 2-kupigt rött tegel.

Ursprunglig karaktär.



Dagsverkaren 18  
 Plantskolevägen 5

Byggnadsår 1910.

1 1/2 vån trähus med gulbeige sprutputs. Brutet  
 tak med valmade gavelspetsar och 2-kupigt rött  
 tegel.



Dagsverkaren 19  
 Plantskolevägen 3

Byggnadsår 1910, arkitekt G E Pettersson.

1 1/2 vån trähus med röd liggande fasspântpanel  
 och stående locklistpanel. Brutet tak med 2-kupigt  
 rött tegel.

Ursprunglig karaktär.





## DRÄNGEN

Drängen 1  
Handelsvägen 32

Byggnadsår 1933, arkitekt E Engström, uppfört genom Småstugebyrån. Typhus XV.

1 1/2 vån trähus med ljusgul stående locklistpanel. Sadeltak med l-kupigt rött tegel.

Ursprunglig karaktär.



Drängen 2  
Handelsvägen 34

Byggnadsår 1933, arkitekt E Engström, uppfört genom Småstugebyrån. Typhus XV.

1 1/2 vån trähus med grön stående locklistpanel. Sadeltak med l-kupigt rött tegel.

Ursprunglig karaktär.



Drängen 3  
Handelsvägen 36

Byggnadsår 1933, arkitekt E Engström, uppfört genom Småstugebyrån. Typhus XV.

1 1/2 vån trähus med ljusgul stående locklistpanel. Sadeltak med l-kupigt rött tegel.



Drängen 4  
Handelsvägen 38

Byggnadsår 1933, arkitekt E Engström, uppfört genom Småstugebyrån. Typhus XV.

1 1/2 vån trähus med vit lackpanel. Sadeltak med l-kupigt rött tegel.

1966 fasadbeklädnad.



Drängen 5  
Plantskolevägen 31

Byggnadsår 1933, arkitekt E Engström, uppfört genom Småstugebyrån. Typhus XV.

1 1/2 vån trähus med vit stående locklistpanel. Sadeltak med l-kupigt rött tegel.

Drängen 6  
Plantskolevägen 29

Byggnadsår 1933, arkitekt E Engström, uppfört genom Småstugebyrån. Typhus XV.

1 1/2 vån trähus med ljusgul stående locklistpanel. Sadeltak med l-kupigt rött tegel.

Ursprunglig karaktär.



Drängen 7  
Plantskolevägen 27

Byggnadsår 1934, arkitekt E Engström, uppfört genom Småstugebyrån. Typhus XV.

1 1/2 vån trähus med vit lackpanel. Sadeltak med l-kupigt rött tegel.



Drängen 8  
Plantskolevägen 25

Byggnadsår 1934, arkitekt E Engström, uppfört genom Småstugebyrån. Typhus XV.

1 1/2 vån trähus med grön stående locklistpanel. Sadeltak med l-kupigt rött tegel.



Drängen 9  
Plantskolevägen 23

Byggnadsår 1934, arkitekt E Engström, uppfört genom Småstugebyrån. Typhus XV.

1 1/2 vån trähus med gul stående locklistpanel. Sadeltak med l-kupigt rött tegel.



Drängen 10  
Plantskolevägen 21

Byggnadsår 1933, arkitekt E Engström, uppfört genom Småstugebyrån. Typhus XV.

1 1/2 vån trähus med ljusgul stående locklistpanel. Sadeltak med l-kupigt rött tegel.



Drängen 11  
Kyrklundsvägen 9

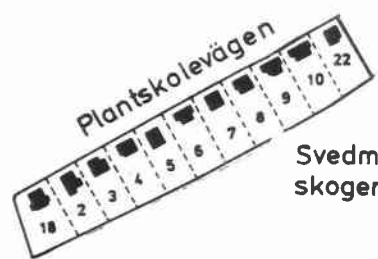
Byggnadsår 1933, arkitekt E Engström, uppfört genom Småstugebyrån. Typhus XV.

1 1/2 vån trähus med ljusgul stående locklistpanel. Sadeltak med l-kupigt rött tegel.

Ursprunglig karaktär.







Svedmyra -  
skogen

## FJÄLLSKIVLINGEN



Fjällskivlingen 2  
Plantskolevägen 85

Byggnadsår 1931, arkitekt E Engström.

2 vån trähus med gul stående locklistpanel.  
Sadeltak med 2-kupigt rött tegel.



Fjällskivlingen 3  
Plantskolevägen 83

Byggnadsår 1935, arkitekt E Engström.

2 vån tegelhus med vit slätputs.  
Sadeltak med 2-kupigt rött tegel.



Fjällskivlingen 4  
Plantskolevägen 81

Byggnadsår 1937, uppfört genom Småstugebyrån.  
Typhus XVI.

2 vån trähus med vit stående locklistpanel.  
Sadeltak med 2-kupigt rött tegel.

1946 tillbyggnad 1 vån.



Fjällskivlingen 5  
Plantskolevägen 79

Byggnadsår 1942, uppfört genom Småstugebyrån.  
Typhus XVI.

2 vån trähus med brun eternit.  
Sadeltak med 2-kupigt rött tegel.

1952 tillbyggd altan, 1959 fasadbeklädnad.



Fjällskivlingen 6  
Plantskolevägen 77

Byggnadsår 1937, uppfört genom Småstugebyrån.  
Typhus XVI.

2 vån trähus med grå stående locklistpanel.  
Sadeltak med 1-kupigt rött tegel.

Ursprunglig karaktär.



Fjällskivlingen 7  
 Plantskolevägen 75

Byggnadsår 1937, uppfört genom Småstugebyrån.  
 Typhus XVI.

2 vån trähus med gul stående locklistpanel.  
 Sadeltak med 1-kupigt rött tegel.

Ursprunglig karaktär.



Fjällskivlingen 8  
 Plantskolevägen 73

Byggnadsår 1937, uppfört genom Småstugebyrån.  
 Typhus XVI.

2 vån trähus med vit stående locklistpanel.  
 Sadeltak med 1-kupigt rött tegel.



Fjällskivlingen 9  
 Plantskolevägen 71

Byggnadsår 1937, uppfört genom Småstugebyrån.  
 Typhus XVI.

2 vån trähus med vit stående locklistpanel.  
 Sadeltak med 1-kupigt rött tegel.

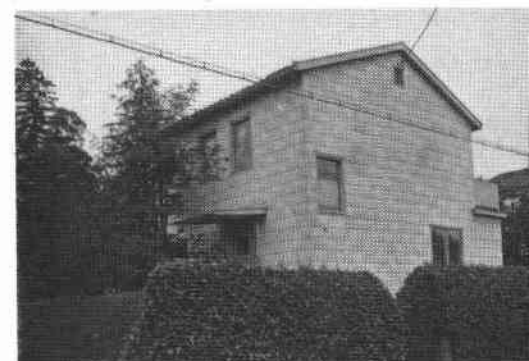


Fjällskivlingen 10  
 Plantskolevägen 69

Byggnadsår 1936, uppfört genom Småstugebyrån.  
 Typhus XVI.

2 vån trähus med grå eternit.  
 Sadeltak med 1-kupigt rött tegel.

1956 fasadbeklädnad.



Fjällskivlingen 18  
 Plantskolevägen 87

Byggnadsår 1930, arkitekt E Engström, uppfört  
 genom Småstugebyrån. Typhus XVI.

2 vån hus med brun spritputs. Sadeltak med  
 2-kupigt rött tegel.



Fjällskivlingen 22  
 Plantskolevägen 67

Byggnadsår 1942, uppfört genom Småstugebyrån.  
 Typhus XVI.

2 vån trähus med vit stående locklistpanel.  
 Sadeltak med 1-kupigt rött tegel.





## FLUGSVAMPEN



Flugsvampen 3  
Sockenvägen 406

Byggnadsår 1944, arkitekt A Adling, uppfört av Fastighetsföreningen Svampen.

2 1/2 vån flerfamiljshus av lättbetong med ljusgul slätputs. Sadeltak med 1-kupigt rött tegel.

Ursprunglig karaktär.



Flugsvampen 4  
Sockenvägen 408

Byggnadsår 1944, arkitekt A Adling, uppfört av Fastighetsföreningen Svampen.

2 1/2 vån flerfamiljshus av lättbetong med gul spritputs. Sadeltak med 1-kupigt rött tegel.

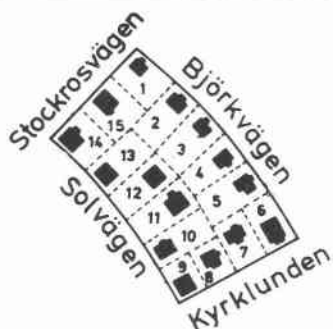


Flugsvampen 13  
Sockenvägen 404

Byggnadsår 1930, arkitekt E Engström.

2 1/2 vån flerfamiljshus av tegel med rödgul slätputs. Sadeltak med 1-kupigt rött tegel.

Ursprunglig karaktär.



## FOGDEN



Fogden 1  
Björkvägen 6

Byggnadsår 1910, arkitekt O Nyström, uppfört av AB Hem på landet. Typhus IX.

1 1/2 vån trähus med gul stående locklistpanel. Brutet tak med 2-kupigt rött tegel.

Ursprunglig karaktär.

Fogden 2

Björkvägen 8

Byggnadsår 1910, arkitekt O Nyström, uppfört av AB Hem på landet.

1 1/2 vån trähus med rött fasadtegel. Sadeltak med 2-kupigt rött tegel.

Fogden 3

Björkvägen 10

Byggnadsår 1910, uppfört av AB Hem på landet. Typhus IX.

1 1/2 vån trähus med vit spritputs. Brutet tak med 2-kupigt rött tegel.

Fogden 4

Björkvägen 12

Byggnadsår 1909, uppfört av AB Hem på landet.

1 1/2 vån trähus med grå sprutputs. Sadeltak med 2-kupigt rött tegel.

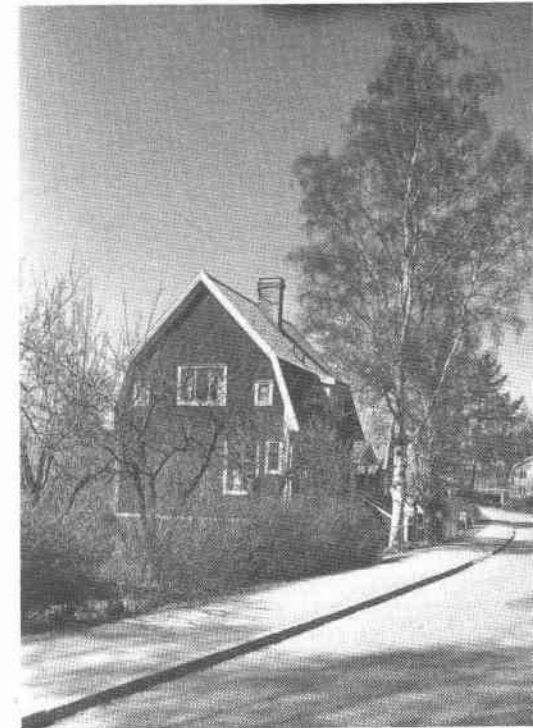
Fogden 5

Björkvägen 14

Byggnadsår 1910.

1 1/2 vån trähus med röd liggande fasspånpanel. Brutet tak med 2-kupigt rött tegel.

Ursprunglig karaktär.

Fogden 6

Björkvägen 16

Byggnadsår 1909, arkitekt O Nyström, uppfört genom AB Hem på landet.

1 1/2 vån trähus med brun spritputs. Brutet tak med valmade gavelspetsar och 2-kupigt rött tegel.

1918 tillbyggd veranda och takkupa.





Fogden 7  
Kyrklunden 4

Byggnadsår 1909, arkitekt O Nyström, uppfört av AB Hem på landet.

1 1/2 vån trähus med gul liggande och stående fas-spåntpanel. Sadeltak med 2-kupigt rött tegel.

Ursprunglig karaktär.



Fogden 8  
Kyrklunden 6

Byggnadsår 1910, arkitekt P Carlsten, uppfört av AB Hem på landet. Typhus IV.

1 1/2 vån trähus med grå sprutputs. Sadeltak med 2-kupigt rött tegel.



Fogden 9  
Kyrklunden 8

Byggnadsår 1909, arkitekt G Larsson.

1 1/2 vån trähus med röd stående och liggande fas-spåntpanel. Brutet tak med 2-kupigt rött tegel.



Fogden 10  
Solvägen 9

Byggnadsår 1910.

1 1/2 vån trähus med gult fasadtegel och stående locklistpanel. Brutet tak med valmade gavelspetsar och 2-kupigt rött tegel.



Fogden 11  
Solvägen 7

Byggnadsår 1909, sign "E H".

1 1/2 vån trähus med gul stående och liggande fas-spåntpanel. Brutet tak med 2-kupigt rött tegel.

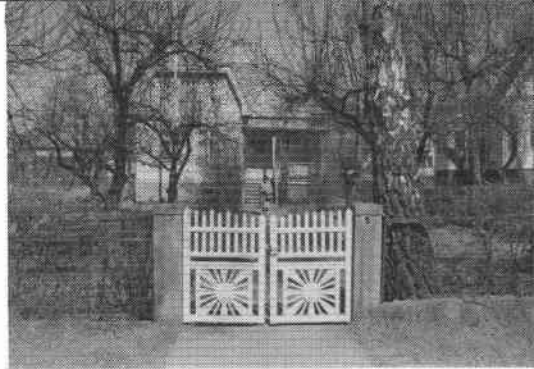
Ursprunglig karaktär.

Fogden 12  
Solvägen 5

Byggnadsår 1908, arkitekt S Svensson.

1 1/2 vån trähus med grön liggande fasspåtpanel. Brutet tak med valmade gavelspetsar och 2-kupigt rött tegel.

Ursprunglig karaktär.



Fogden 13  
Solvägen 3

Byggnadsår 1908, arkitekt Björkman & Löfgren.

1 1/2 vån tegelhus med gulbrun sprutputs. Brutet tak med 2-kupigt rött tegel.



Fogden 14  
Stockrosvägen 5

Byggnadsår 1909, arkitekt T Eriksson.

1 1/2 vån trähus med gul spritputs. Brutet tak med valmade gavelspetsar och 2-kupigt rött tegel.



Fogden 15  
Stockrosvägen 3

Byggnadsår 1910, arkitekt S A Andrén, uppfört av AB Hem på landet.

1 1/2 vån trähus med vit spritputs. Sadeltak med svart betongtegel.



## FRILUFTSBADET

Friluftsbadet 1  
Källvägen 31

Byggnadsår 1912, arkitekt G E Pettersson.  
Typhus XII.

1 1/2 vån trähus med röd stående locklistpanel. Brutet tak med 2-kupigt rött tegel.

Ursprunglig karaktär.







Friluftsbadet 2  
Källvägen 29

Byggnadsår 1910.

1 1/2 vån trähus med röd stående locklistpanel.  
Sadeltak med 2-kupigt rött tegel.

Ursprunglig karaktär.

1968 tillbyggnad och carport.



Friluftsbadet 3  
Skogsvägen 32

Byggnadsår 1909, uppfört av Lantegendomsnämnden.

1 1/2 vån trähus med grå eternit.  
Brutet tak med 2-kupigt rött tegel.



Friluftsbadet 4  
Skogsvägen 34

Byggnadsår 1911, arkitekt G Larsson.

1 1/2 vån trähus med gul liggande fasspantpanel.  
Brutet tak med 2-kupigt rött tegel.



Friluftsbadet 5  
Skogsvägen 36

Byggnadsår 1922, arkitekt G E Pettersson, uppfört av  
Bostadsföreningen Sten Sture. Typhus XIV.

1 1/2 vån hus med brunröd skrapad puts och brun lack-  
panel i gavelröset. Sadeltak med 2-kupigt svart  
betongtegel.



Friluftsbadet 6  
Skogsvägen 38

Byggnadsår 1922, arkitekt G E Pettersson. Typhus XIV.  
1 1/2 vån trähus med gul stående locklistpanel.  
Sadeltak med 1-kupigt rött tegel.  
Ursprunglig karaktär.



Friluftsbadet 7  
Sockenvägen 449

Byggnadsår 1922, arkitekt G E Pettersson. Typhus XIV.  
1 1/2 vån trähus med gul stående locklistpanel.  
Sadeltak med 2-kupigt rött tegel.  
Ursprunglig karaktär.



Friluftsbadet 8  
Sockenvägen 447

Byggnadsår 1922, arkitekt G Fernholm.  
1 1/2 vån trähus med brun stående locklistpanel.  
Sadeltak med 2-kupigt rött tegel.



Friluftsbadet 9  
Sockenvägen 445

Byggnadsår 1922, sign "S R".  
1 1/2 vån trähus med grå sprutputs.  
Sadeltak med 1-kupigt rött tegel.



Friluftsbadet 10  
Källvägen 33

Byggnadsår 1922, arkitekt J Johansson.  
1 1/2 vån trähus med brun stående locklistpanel.  
Brutet tak med 2-kupigt rött tegel.  
Ursprunglig karaktär.

