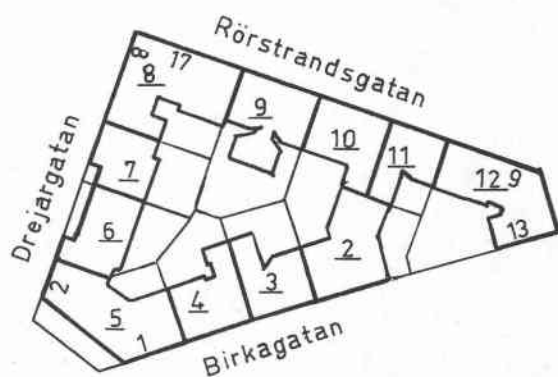


# TERRAKOTTAN



Rörstrandsgatan västerut



Terrakottan 5  
Rörstrandsgatan västerut



Gårdsutsikt från Terrakottan 5 mot norr





Terrakottan 3 Wilplan Rörstrandsg 17



Terrakottan 4 Väggmålning i entré

Terrakottan 5 Öppen spis i möblerbar hall



Terrakottan 2  
Birkagatan 7, 9

Bostadsfastighet

Byggnadsår 1926-27, arkitekt J Peterson, byggherre  
T Enfors, byggmästare E Söderberg.

Gathus, 5 vån + takvån. Gatufasad: brungul sprutputs. Takvåningens balustrad ersatt med järnräcke. Gårdsfasad: gul sprutputs. Svart plåttak.

Entré, trapphus och vilplan (7): golv och trappor av brun kalksten. I entrén bröstning av kalkstenskvader, däröver gulmålade väggar med stuckmedaljonger (antikiserande människofigurer), taklist med tandsnitt.

Entré, trapphus och vilplan (9): som ovan men saknar kalkstensbröstning och medaljonger i entrén, men på bv:s vilplan en medaljong.

Lägenhetsstorlekar 1926: enkelrum (1 st), 1 rum och kokvrå, 1 - 2 rum och kök (bad).

Förgård: kalkstensplattor, plantering. Gård: gräsmattor, grusgång, ett träd, buskar.

Terrakottan 3  
Birkagatan 5

Bostadsfastighet

Byggnadsår 1927, arkitekt B Hedvall, byggherre H Jacobsson, byggmästare J Arvidsson.

Gathus, 5 vån + takvån, gårdsflygel. Gatufasad: gul sprutputs med tandsnittstaklist. Portal med granitombfättning. Takvåningens balustrad ersatt med järnräcke. Gårdsfasad: brunröd slätputs. Svart plåttak.

Entré, trapphus och vilplan: golv och trappor av grön marmor. I entrén grön marmorbröstning, däröver ljusgrönmålade väggar med rödmålade bård, rakt valv med målade dekor i rött, vitt och guld samt tak målat som kassettkak med stiliserade blommor.

Lägenhetsstorlekar 1926: 1 - 2 (1 st) rum och kokvrå, 1 rum och kök, 2 rum och kök + jungfrukammare. Bad i samtliga lägenheter.

Gård: gräsmatta, cement kring huset, grusgång, buskar, ett träd, plantering.

Terrakottan 4  
Birkagatan 3

Bostadsfastighet

Byggnadsår 1927, arkitekt B Hedvall, byggherre H Jacobsson, byggmästare J Arvidsson.

Gathus, 5 vån + takvån, gårdsflygel. Gatufasad: grågul sprutputs. Palmettdekor på fasaden. Portal med granitombfättning. Takvåningens balustrad ersatt med järnräcke. Gårdsfasad: tegelröd slätputs. Svart plåttak.

Entré, trapphus och vilplan: golv och trappor av grön marmor. I entrén grön marmorbröstning, däröver rödmålade väggar med halvcirklar omslutande två kvinnofigurer i pompejansk stil samt tak med målade geometriska- och växtslingsdekor. Väggar i trapphus och vilplan gulbrunnmarmorade.

Lägenhetsstorlekar 1927: 1 rum och kokvrå (1 st), 1 - 3 rum och kök. Bad i samtliga lägenheter.

Gård: cement, plantering, träd.



Terrakottan 5

Birkagatan 1, Drejargatan 2

Bostadsfastighet

Byggnadsår 1928, arkitekter B Hedvall (fasad) och E Lindkvist (plan), byggherre och byggmästare E Lindkvist.

Gathus, 5 vån + takvån + sout vån. Gatufasad: röd sprutputs, takvån brun sprutputs, sout vån ny sprutad grov puts. Takvåningens balustrad ersatt med järnräcke. Gårdsfasad: gråbrun riven puts. Svart plåttak.

Entré (1): golv och trappa av grön marmor, väggbröstning av grön stucco-lustro, valvbärande lisener med målad dekor av akantus och slingor, mellanliggande blåmålade fält. Vålvt tak med målad palmettdekor. Trapphus och vilplan: trappor och golv av vit marmor, vilplanens tak med målad meanderfris.

Entré, trapphus och vilplan (2): golv och trappor av grön marmor. I entrén grönmålade väggar ca 1 m, däröver svart band med grå och brun dekormålning, gulbruna fält med bruna lister. Vilplan: gulbruna väggar, tak delvis vålvt med geometrisk dekormålning (löpande hund).

Besökt lägenhet: ursprungliga snickerier bl a parställda kolonner i valvöppning mellan hall och vardagsrum. I hall öppen spis med ursprunglig målad dekor.

Lägenhetsstorlekar 1928: 1 - 2 rum och kokvrå, 1 - 3 rum och kök, 3 (1 st) - 4 rum och kök + jungfrukammare. Bad i samtliga lägenheter.

Förgård: gräsmatta, buskar. Gård: cementplattor, buskar, liten plantering.

Terrakottan 6

Drejargatan 4

Bostadsfastighet

Byggnadsår 1928, arkitekt Höög &amp; Morssing, byggherre N Wirgin, byggmästare E Dahl.

Gathus, 5 vån + takvån. Gatufasad: brun slätputs, bv grå behuggen cementputs. Gårdsfasad: gråbrun slätputs. Svart plåttak.

Entré, trapphus och vilplan: golv och trappor av brun kalksten. I entrén svart marmorbröstning, däröver gul marmorering. Väggar i trapphus och vilplan gulmarmorade, gråmarmorade lägenhetsdörrar.

Lägenhetsstorlekar 1928: 1 rum och kokvrå - 2 rum och kök. Bad eller dusch i samtliga lägenheter.

Förgård: gräsmatta. Gård: grus, cementplattor, träd, buskar.



Terrakottan 7  
Drejargatan 6

Bostadsfastighet

Byggnadsår 1928, arkitekt Höög & Morssing, byggherre och byggmästare Fastighets AB Pelaren.

Gathus, 5 vån + takvån. Gatufasad: brun slätputs, bv grå behuggen cementputs. Gårdsfasad: gråbrun slätputs. Svart plåttak.

Entré, trapphus och vilplan: golv och trappor av brun kalksten. I entrén svart marmorbröstning, däröver grönmarmorerad vägg med svartmålad bladrankdekor samt akantusfris vid taket.

Lägenhetsstorlekar 1928: 1 rum och kokvrå, 1 rum och kök. Bad i samtliga lägenheter utom portvaktslägenheten, bv.

Förgård: gräsmatta, Gård: asfalt, ett träd, liten plantering.

Terrakottan 8  
Drejargatan 8, Rörstrandsgatan 17

Bostadsfastighet

Byggnadsår 1927-28, om- och tillbyggnad av äldre hus, arkitekt Höög & Morssing, byggherre Fastighets AB Tre Kronor, byggmästare AB Byggindustri.

Gathus (hörnhus), delvis 5 vån + takvån, delvis 6 vån. Gatufasad: brun sprutputs, bv grå resp brun sprutputs. Gårdsfasad: gul slätputs. Rött plåttak.

Entré, trapphus och vilplan (17): golv och trappor av grön marmor. I entrén väggar med grönmarmorerad putsad kvaderbröstning och grönmarmorerade pilastrar på gul botten samt tak med gråmålad geometrisk dekor på gul botten. Pilasteromramning vid hissdörrar.

Entré, trapphus och vilplan (8): golv och trappor av grön marmor. I entrén grönmålade väggar med gråmålade barnfigurer i medaljonger samt brunmålad taklist och grönmålat tak.

Lägenhetsstorlekar 1927: 1 - 2 rum och kokvrå, 2 - 3 rum och kök, 3 rum och kök + jungfrukammare (1 st). Bad i samtliga lägenheter.

Gård: asfalt.

Terrakottan 9  
Rörstrandsgatan 15

Bostadsfastighet

Byggnadsår 1927-28, arkitekt B Hedvall, byggherre Fastighets AB Fajansen, byggmästare E Dahl.

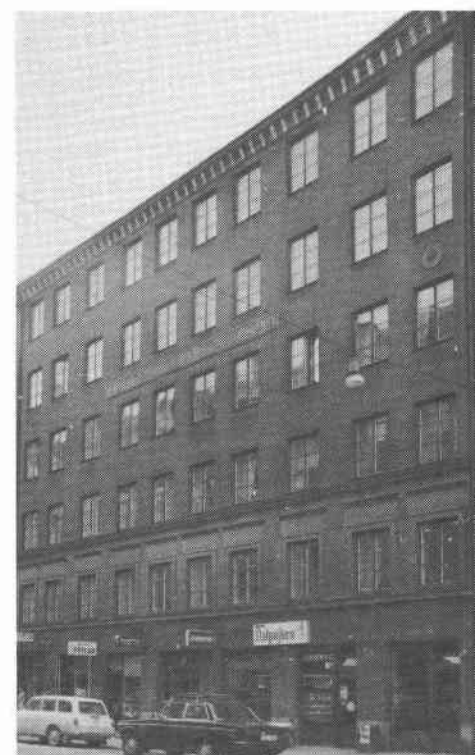
Gathus (T-hus), 6 vån. Gatufasad: brunröd slätputs, bv grå spritputs, vån 1 tr grå slätputs. Meanderbård, konsoler vid taklisten. Gårdsfasad: grå slätputs. Rött plåttak.

Entré, trapphus och vilplan: golv och trappor av brun kalksten. I entrén väggbröstning av brun kalksten, däröver grönmålade väggar med tunn bårddekor samt tak med grönmålad dekor kring lampor.

Besökt lägenhet: ursprunglig inredning med hög öppen spis i möblerbar hall.

Lägenhetsstorlekar 1927: 1 rum och kokvrå, 1 rum och kök (1 st), 3 rum och kök. Bad i samtliga lägenheter.

Gård: gräsmatta, buskar, gångar med grus och kalkstensplattor.



Terrakottan 10  
Rörstrandsgatan 13

Bostadsfastighet  
Byggnadsår 1926-27, arkitekt Gumpel & Bengtsson, byggherre Rörstrand AB, byggmästare M Gumpel.

Gathus, 6 vån. Gatufasad: brun terrasitputs. Tandsnittslist vid taket. Gårdsfasad: grön slätputs. Plåttak.

Entré, trapphus och vilplan: golv och trappor av vit marmor, grönmålade väggar. I entrén tak med målad bladrankdekor i mörka färger.

Lägenhetsstorlekar 1926: 2 rum och kök, 2 - 3 rum och kök + jungfrukammare. Bad i samtliga lägenheter.

Gård: grus, plattor, planteringar.

Terrakottan 11  
Rörstrandsgatan 11

Bostadsfastighet  
Byggnadsår 1926-27, arkitekt B Hedvall, byggherre och byggmästare G Björk.

Gathus, 6 vån, gårdsflygel. Gatufasad: grå slätputs, bv cementputs. Fris vid taket. Gårdsfasad: gul slätputs. Rött plåttak.

Entré: väggar och tak av vit, ljusröd och svartflammig stucco-lustro. Trapphus och vilplan: grönmålade väggar och brunmålade smala halvkolonner vid dörrar och hiss, rödbrunnmålade tak. Trappor av grå kalksten.

Besökt lägenhet: ursprunglig snickeriinredning bl a ca 70 cm hög vägghalv i matsal och möblerbar hall, öppen spis i hall.

Lägenhetsstorlekar 1926: 1 rum och kokvrå, 2 - 3 rum och kök + jungfrukammare. Bad eller dusch i samtliga lägenheter.

Gård: kalkstensplattor, planteringar, buskar.

Terrakottan 12  
Rörstrandsgatan 9, 9 A

Bostadsfastighet  
Byggnadsår 1926-27, arkitekt B Hedvall, byggherre Gumpel & Bengtsson, byggmästare M Gumpel.

Gathus (hörnhus), 6 vån. Gatufasad: rödbrun terrasitputs. Enkla portalomfattningar av granit. Gårdsfasad: rödbrun terrasitputs. Svart plåttak.

Entré (9): vitt marmorgolv med svart fris, pastost grönmålade väggar, tak med målad stiliserad blad- och blomdekor i brunt och blått på vit botten. Inre entré: vitt marmorgolv, grönmålade väggar, vitmålat tak med grönmålad rund platta med ornerad guldfärgad list. Trapphus och vilplan: trappor och golv av vit marmor, grönmålade väggar, gulvitt tak.

Entré (9 A): golv av vit marmor med svart fris, väggar grönmålade, tak med målad stiliserad kraftig blom- och bladdekor i brunt, rött och blått. Trapphus och vilplan: trappor och golv av vit marmor, grönmålade väggar, på trapploppets avsats 1 tr träbalustrad mot entrén, gulgråmålade tak.

Lägenhetsstorlekar 1926: 1 rum och kök (1 st), 3 rum och kök, 3 - 4 rum och kök + jungfrukammare. Bad i samtliga lägenheter.

Gård: grus, gräsmattor, två träd, buskar, planteringar, ursprungligt sophus (åttkantigt, av trä).

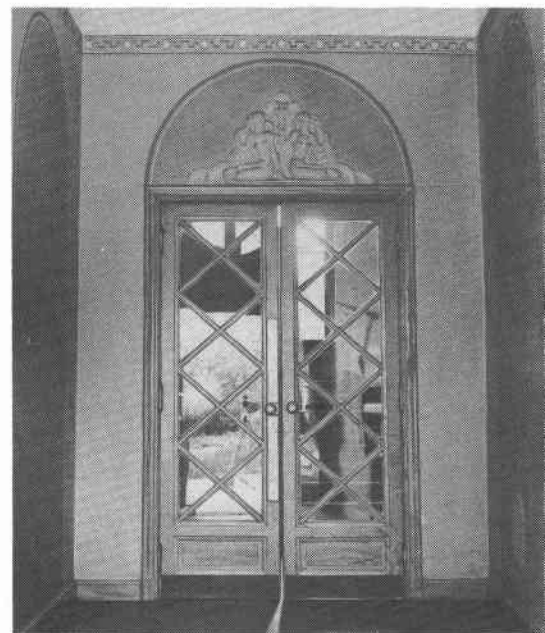


## ORDFÖRKLARINGAR

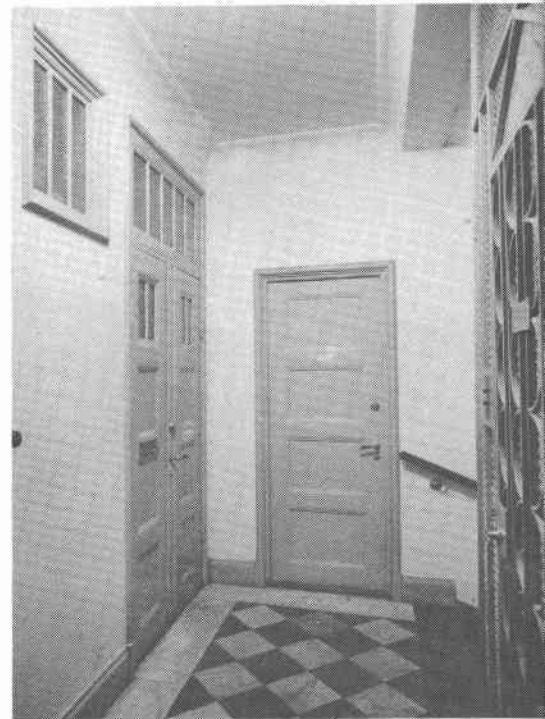
Granitportal med spröjsat lunettfönster och ursprunglig ekport.

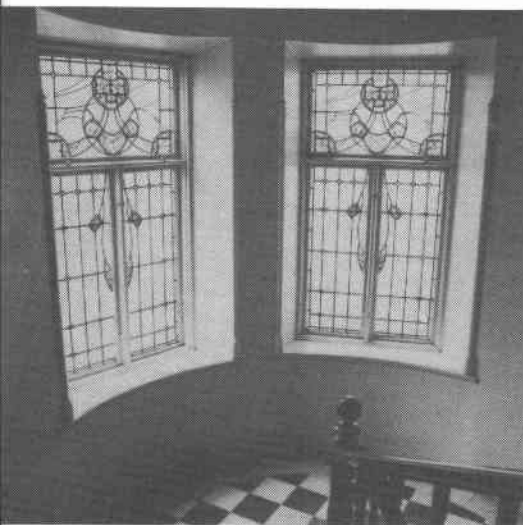


Glasade mellandörrar i entré och reliefskulptur i antikiserande stil.

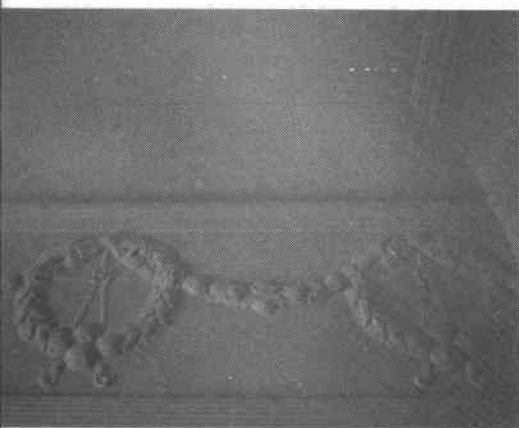


Vilplan med schackrutigt svart och vitt marmorgolv, rektangulärt dagerfönster, glasade dubbeldörrar med överfönster (eller glasat överstycke), enkeldörr med fyra liggande fyllningar samt ursprunglig hiss.

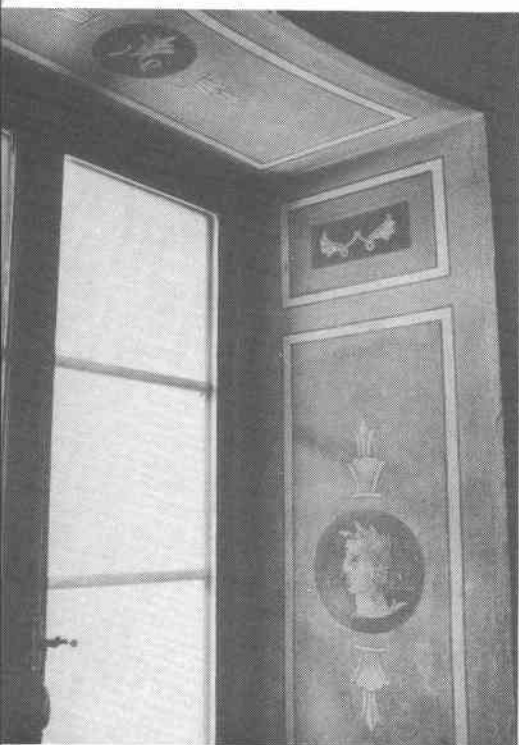




Blyspröjsat trapphusfönster med målad dekor i jugendstil.



Girlangfris av stuck å vägg vid tak. Profilerade lister. Hålkäl vid övergång mellan vägg och tak.



Fönsternisch i trapphus med målad dekor i antikerande stil.