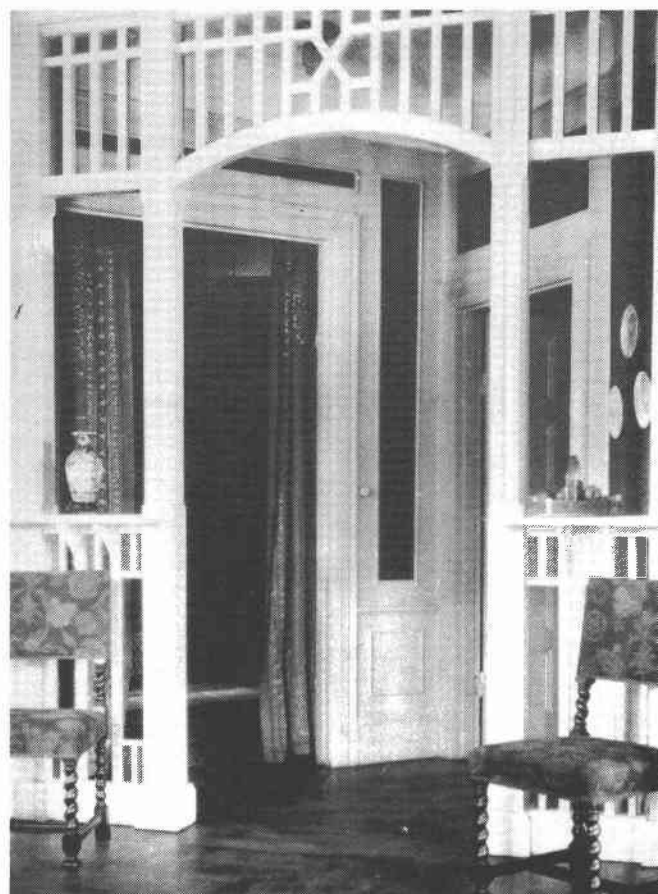




Korsningen Torsgatan-Karlbergsvägen  
från vänster Degeln 3, 2 och 1



Gårdsfasader sedda från S:t Eriksgatan



Degeln 1 Hallinteriör ca 1930  
Snickeriinredningen numera riven

Degeln 1

Torsgatan 48, 48 A, S:t Eriksgatan 89

Bostadsfastighet

Byggnadsår 1910-12, arkitekt Hj Westerlund, byggherre A Andrée, byggmästare R Wessman och P Nilsson. 1967 byggdes biograf om till gudstjänstlokal.

Gathus (hörnhaus), 6 vån. Gatu- och gårdsfasad: gul slätputs. Grönt plåttak.

Entréer: grön- och vitrutiga marmorgolv, vita marmortrappor, stucktaklister (blommotiv), stuckdekor över hela takytan.

Besökt lägenhet bevarar förutom dörrar ingenting av ursprunglig snickeriinredning.

Lägenhetsstorlekar 1910: enkelrum, 2 - 3 rum och kök, 4 rum och kök + jungfrukammare (bad). Centralvärme.

Gård: överbyggd, asfalt, gräsmattor.

Degeln 2

Torsgatan 50, Karlbergsvägen 43 A, B

Bostadsfastighet

Byggnadsår 1903-04, arkitekter O A Lindberg och A Landén, byggherre C A Lundberg, byggmästare A Holmgren. 1939 påbyggdes takvåningen, fastigheten ombyggdes och moderniserades, arkitekt A Clarin.

Gathus (hörnhaus), 6 vån. Gatufasad: grå terrasitputs. Portalomfattningar av sandsten åt Karlbergsvägen. Fasaden starkt förändrad. Nya portar och fönster. Gårdsfasad: gul slätputs. Svart plåttak.

Entré, trapphus och vilplan intill körportgång (50): golv och trappor av grön marmor, gabondörrar.

Entré (43 A): golv av vit marmor. Inre entré: svart- och vitrutigt marmorgolv. Trapphus och vilplan: svart- och vitrutiga marmorgolv, trappor av grön marmor, gabondörrar.

Entré, trapphus och vilplan (43 B): golv och trappor av vit marmor, tak i entré med hålkäl och taklist.

Lägenhetsstorlekar 1903: 1 - 3 rum och kök, 3 och 5 rum och kök + jungfrukammare. Vid ombyggnaden 1939 ny lägenhetsindelning.

Gård: cement.

Degeln 3

Karlbergsvägen 41

Bostadsfastighet

Byggnadsår 1910-17, arkitekt Hagström & Ekman, byggherre A Andrée, byggmästare I Engström 1910, J M Strömberg 1911, W A Klingberg 1912.

Gathus (hörnhaus), 6 vån. Gatu- och gårdsfasad: brun sprutputs, bv grå sprutputs. Portalomfattning av huggen sandsten. Fasaden förenklad. Svart och brunt plåttak.

Entré: golv av vit marmor, ursprunglig hiss. Trapphus och vilplan: golv av vit marmor, trappor av konststen, enkla takprofiler i vilplanstaken, förändrade dörrar.

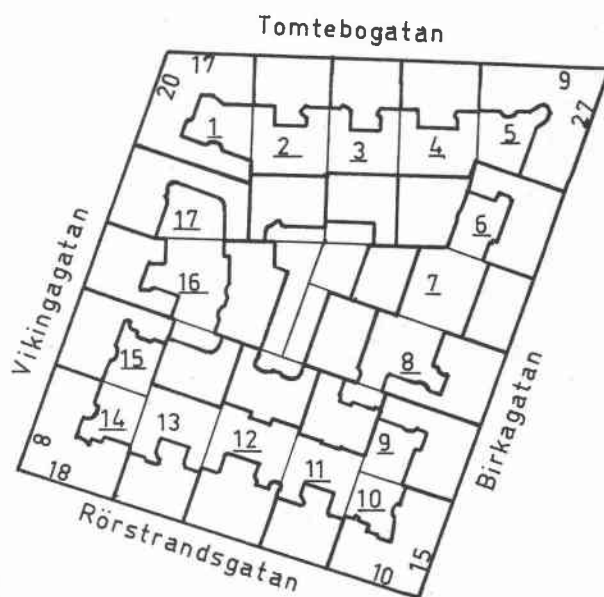
Lägenhetsstorlekar enl ritn: 2 rum utan kök, 3 - 4 rum och kök + jungfrukammare. I de flesta lägenheter bad. Centralvärme.

Gård: cement.





Vikingagatan norrut



Rörstrandsgatan västerut





Gårdsutsikt från Eldaren 14 mot öster



Gårdsutsikt från Eldaren 5 mot väster



Eldaren 16 Gård



Eldaren 9 Portal



Eldaren 4 Gårdshus-  
verkstadshus

Eldaren 17 Kakelugn



Eldaren 9 Kakelugn



Eldaren 1

Tomtebogatan 17, Vikingagatan 20

## Bostadsfastighet

Byggnadsår 1906-11, arkitekt S Kjellberg, byggherre 1.  
I Hofvander, 2. N W Carlsson, byggmästare P Hanzon. 1932  
centralvärme, bad- och duschrum.

Gathus (hörnhaus) + gårdsflygel, 6 vån. Gatufasad: grå ter-  
rasitputs, bv granitkvader. Fasaden förenklad. Portaler  
med granitombfattningar. Gårdsfasader: gul sprutputs. Svart  
plåttak.

Entréer, trapphus och vilplan: golv och trappor av konst-  
sten, gulgråmarmorade väggar, enkla taklister, nyare  
dörrar.

Lägenhetsstorlekar 1906: enkelrum - 3 rum och kök.

Gård: asfalt.

Eldaren 2

Tomtebogatan 15

## Bostadsfastighet

Byggnadsår 1906-07, arkitekt Dorph & Höög, byggherre 1.  
I Hofvander och C W Carlsson, 2. P Norstedt, byggmästare  
P Norstedt. 1913 hiss, 1937 centralvärme.

Gathus (T-hus), 6 vån. Gatufasad: laxröd slätputs, bv sand-  
sten. Portalombfattning av sandsten med huggen blomdekor.  
Gårdsfasad: laxröd slätputs. Svart plåttak.

Entré, trapphus och vilplan: svart- och vitrutiga golv av  
konststen, trappor av konststen, enkla takprofiler, nyare  
dörrar.

Gårdshus (helhus), 5 vån. Fasader: laxröd slätputs. Svart  
plåttak.

Lägenhetsstorlekar 1906: 1 - 3 rum och kök.

Gårdar: asfalt.

Eldaren 3

Tomtebogatan 13

## Bostadsfastighet

Byggnadsår 1906-09, arkitekt Dorph & Höög, byggherre  
A Johansson, byggmästare P Hanzon. 1971 genomgick fastig-  
heten en fullständig upprustning och modernisering  
(centralvärme, badrum).

Gathus (T-hus), 6 vån. Gatufasad: gul slätputs, bv rustice-  
rad sandsten. Fasaden förenklad. Gårdsfasad: gul slätputs.  
Svart plåttak.

Entré, trapphus och vilplan: trappor av konststen. I entrén  
stucktaklist (blommotiv), ursprunglig hiss med elegant ut-  
formad hissgrind, ursprungliga dubbeldörrar.

Gårdshus (helhus), 5 vån. Fasader: gul slätputs. Svart  
plåttak.

Trots ombyggnad bevarar lägenheterna stor del av ursprung-  
lig inredning bl a stucktaklister och skänkkakelugnar med  
målad jugenddekor i pastellfärger.

Lägenhetsstorlekar 1906: 1 - 3 rum och kök (dusch i 3-rums-  
lägenheterna).

Gårdar: asfalt.



Eldaren 4

Tomtebogatan 11

Bostadsfastighet (gathus) och verkstadsfastighet (gårdshus)  
Byggnadsår 1905-09, arkitekt Dorph & Höög, byggherre  
I Johansson, byggmästare A Lignell. 1937 centralvärme.

Gathus (T-hus), 6 vån. Gatufasad: mörkbrun sprutputs, bv  
rusticerad sandsten. Fasaden förenklad. Ovanför körportin-  
gång jugendbarockdekor av huggen sandsten. Gårdsfasad: gul  
slätputs. Brunt plåttak.

Körportgång med valvbågar. Entré, trapphus och vilplan:  
golv och trappor av konststen, stucktaklister (blommotiv),  
nyare dörrar.

Gårdshus (halvhus), 2 vån. Fasad: grå sprutputs. Huset  
byggdes som stall och har inrymt korkfabrik, snickeri och  
smedja. I dag finns här kemisk tvätt och bilverkstad.

Lägenhetsstorlekar 1905: 1 - 3 rum och kök.

Gård: asfalt.

Eldaren 5

Tomtebogatan 9, 9 A, Birkagatan 27

Bostadsfastighet

Byggnadsår 1903-04, arkitekt E Olsson, byggherre Rörstrand  
AB, byggmästare E Olsson.

Gathus (hörnhaus), 5 vån (mot Birkagatan + sout vån). Gatu-  
fasad: gul slätputs, grundvån och sout vån rusticerad sand-  
sten samt bv gul spritputs. Gårdsfasad: gul slätputs, grund-  
vån rullsten. Rött plåttak.

Entréer, trapphus och vilplan: golv rutlagda med svarta och  
vita marmorplattor, kalkstenstrappor, nyare dörrar.

Lägenheterna bevarar ursprunglig inredning bl a kakelugnar  
med målad reliefdekor.

Lägenhetsstorlekar 1903: 1 - 3 rum och kök.

Gård: asfalt, uthus av trä, 1 vån.

Eldaren 6

Birkagatan 25

Bostadsfastighet

Byggnadsår 1903-04, arkitekt Dorph & Höög, byggherre P A  
Lundin, byggmästare K Andersson. 1936 centralvärme och bad.

Gathus, 5 vån + sout vån och gårdsflygel, 5 vån. Gatufasad:  
röd slätputs, sout vån rusticerad sandsten. Fasaden förenk-  
lad. Portalomfattning av sandsten. Ovanför portalen fön-  
steröppning med barockdekor i låg relief. Gårdsfasader: brun  
sprutputs. Svart plåttak.

Entré: golv av konststen, trappa av kalksten, stucktaklist  
(konsoler). Trapphus och vilplan: kalkstenstrappor, golv  
rutlagda med svarta och vita konststensplattor, tandsnitts-  
lister vid taken, ursprungliga enkeldörrar.

Lägenhetsstorlekar 1903: enkelrum - 3 rum och kök.

Gård: asfalt, uthus.



Eldaren 7

Birkagatan 23

Bostadsfastighet

Byggnadsår 1903-05, arkitekt E H Tryggelin, byggherre Rörstrand AB, byggmästare E H Tryggelin.

Gathus, 5 vån. Gatufasad: grå slät- och spritputs. Gårdsfasad: gul slätputs. Svart plåttak.

Körport: svart- och vitrutigt golv av konststen, grönmåladde väggar med imiterade kolonner. Trapphus och vilplan: trappor och golv av kalksten, schablonmålning på väggar och tak, ursprungliga enkeldörrar.

Gårdshus, 5 vån. Fasader: gul slätputs. Svart plåttak.

Lägenheterna bevarar ursprunglig inredning bl a runda, monokroma kakelugnar med reliefdekor i Jugendstil.

Lägenhetsstorlekar 1903: enkelrum - 2 (2 st) rum och kök.

Gård: grus, träd, uthus (tvättstuga). Bakgård: jord.

Eldaren 8

Birkagatan 19, 21

Bostadsfastighet

Byggnadsår 1905-09, arkitekt Dorph &amp; Höög, byggherre Rörstrand AB, byggmästare E Sundström. 1938 moderniserades fastigheten (centralvärme, bad, hissar).

Gathus, 6 vån + gårdsflygel. Gatufasad: gulbrun sprutputs, bv sandsten. Ovanför portalen rund fönsteröppning och Jugenddekor i låg relief. Gårdsfasad: grå slätputs. Rött plåttak.

Körportgång (21): kalkstensgolv.

Entré (19): kalkstenstrappa, grå väggbröstning med målad kvaderimitation, två väggmålningar: Karlbergs slott resp Rörstrands industrier, tak med rutnätsformat listverk, rutor neddragna ca 80 cm på samtliga väggar. Trapphus och vilplan: kalkstenstrappor, svart- och vitrutiga marmorgolv, gabondörrar.

Gårdshus (helhus), 5 vån. Fasader: grå slätputs. Rött plåttak.

Lägenheterna moderniserade.

Lägenhetsstorlekar 1905: enkelrum (1 st) - 4 rum och kök.

Gård: asfalt, plantering. Bakgård: asfalt.



Eldaren 9

Birkagatan 17

Bostadsfastighet

Byggnadsår 1903-10, arkitekt Dorph &amp; Höög, byggherre Rörstrand AB, byggmästare E Sundström.

Gathus, 5 vån + sout vån och gårdsflygel. Gatufasad: gulbrun sprutputs, sout vån sandsten. Fasaden förenklad. Ovanför portalen blomdekor i låg relief i jugendstil. Gårdsfasader: gul sprutputs. Svart plåttak.

Entré, trapphus och vilplan: svart- och vitrutiga golv av konststen, kalkstenstrappor, tak med bladdekorerade stucklistor, grönmålade ursprungliga enkeldörrar.

Besökt lägenhet bevarar ursprunglig inredning bl a vit skänkkakelugn med polykrom målade dekor och stucktaklister med bladornamentik.

Lägenhetsstorlekar 1903: 1 - 3 rum och kök samt 3 rum och kök + jungfrukammare.

Gård: asfalt.

Eldaren 10

Birkagatan 15, Rörstrandsgatan 10

Bostadsfastighet

Byggnadsår 1912-13, arkitekt S Kjellberg, byggherre E Zarmén, byggmästare N Holmström. 1938 centralvärme, badrum.

Gathus (hörnhus), 6 vån. Gatufasad: gulbrun sprutputs, bv sandsten. Gårdsfasad: grå slätputs, bv grå spritputs. Svart plåttak.

Entré (10): konststensgolv, två väggmålningar: Rörstrand sign F G Hallström 1962 resp blomsterkorg, stucktakdekor (blommotiv), ursprunglig hiss.

Entré (15): väggmålning: Rörstrandsgatan - Birkagatan år 1902 sign Sörmlands-Frasse 1965.

Lägenhetsstorlekar 1912: 1 rum och kokvrå, 2 rum och kök, 3 - 4 rum och kök + jungfrukammare (dusch).

Gård: asfalt.

Eldaren 11

Rörstrandsgatan 12

Bostadsfastighet

Byggnadsår 1913-14, arkitekt Höög &amp; Morssing, byggherre Rörstrand AB, byggmästare E A Svensson. 1937 centralvärme, badrum.

Gathus (T-hus), 6 vån. Gatufasad: rött tegel, brun sprutputs och granitkvader. Ny port. Gårdsfasad: gul slätputs, bv gul spritputs. Svart plåttak.

Entré, trapphus och vilplan: golv och trappor av röd och svart konststen, stucklist i tak (blomdekor) i entrén, ursprunglig hiss, ursprungliga enkeldörrar.

Gårdshus (helhus), 5 vån. Fasader: gul slätputs (främre fasads bv gul spritputs). Svart plåttak.

Lägenheterna bevarar ursprunglig inredning bl a skänk- och runda kakelugnar.

Lägenhetsstorlekar 1913: enkelrum (1 st) - 3 rum och kök.

Gård: asfalt.





Eldaren 12

Rörstrandsgatan 14

Bostadsfastighet

Byggnadsår 1912-14, arkitekter M G Kulle och S Kjellberg, byggherre Fastighets AB Eldaren, byggmästare J Landström.

Gathus (T-hus), 5 vån + inredd vind. Gatufasad: grå slätputs, bv grå terrasitputs. Gårdsfasad: stålripen grå puts. Enkupigt tegeltak.

Entré, trapphus och vilplan: golv och trappor av konststen, tak med stuckdekor (blommor) i entrén, delvis gabondörrar delvis ursprungliga dubbeldörrar, ursprunglig hiss.

Gårdshus (helhus), 5 vån. Fasader: stålripen grå puts (främre fasads bv blåmålad). Plåttak.

Lägenhetsstorlekar 1912: 1 rum och kokvrå, 2 - 4 rum och kök samt 4 rum och kök + jungfrukammare.

Gård: i två plan - asfalt, träd, buskar. Bakgård: asfalt.

Eldaren 13

Rörstrandsgatan 16

Bostadsfastighet

Byggnadsår 1912-13, arkitekt I Engström, byggherre Rörstrand AB, byggmästare I Engström. Centralvärme sedan byggnadstiden.

Gathus (T-hus), 5 vån + sout vån. Gatufasad: brun sprutputs, bv granitkvader. Fasaden förenklad. Gårdsfasad: brun slätputs. Grått plåttak.

Entré, trapphus och vilplan: golv och trappor av konststen, ursprungliga enkel- och dubbeldörrar, ursprunglig hiss.

Gårdshus (helhus), 5 vån. Fasader: grå slätputs. Plåttak.

Lägenhetsstorlekar 1912: enkelrum - 3 rum och kök.

Gård: i två plan - träd, vildvin. Bakgård: asfalt, uthus.

Eldaren 14

Rörstrandsgatan 18, Vikingagatan 8

Bostadsfastighet

Byggnadsår 1912-14, arkitekt S Kjellberg, byggherre Rörstrand AB, byggmästare I Engström. 1936 centralvärme.

Gathus (hörnhaus), 6 vån. Gatufasad: gul sprutputs, bv grå sprutputs. Fasaden förenklad. Gårdsfasad: röd slätputs. Svart plåttak.

Entré, trapphus och vilplan (18): golv och trappor av vit marmor, i entrén gul- och grönmarmorade väggar, ursprunglig hiss.

Entré, trapphus och vilplan (8): golv och trappor av konststen.

Besökt lägenhet moderniserad men bevarar ursprunglig snickeriinredning, kakelugnar rivna.

Lägenhetsstorlekar 1912: enkelrum, 1 - 2 och 4 - 5 rum och kök.

Gård: asfalt.



Eldaren 15

Vikingagatan 10, 12

Bostadsfastighet

Byggnadsår 1905-09, arkitekt Dorph & Höög, byggherre 1. Rörstrand AB, 2. C F Hoff, 3. M Persson, byggmästare 1. C F Hoff, 2. C Bergqvist, 3. J A Edlund.

Gathus, 5 vån + inredd vind och gårdsflygel. Gatufasad: grå slätputs, grundvån rusticerad sandsten. Gårdsfasader: gul slätputs. Plåttak.

Entréer, trapphus och vilplan: golv och trappor av konststen, tak med profilerade lister, ursprungliga enkeldörrar och glasade dubbeldörrar.

Besökt lägenhet bevarar ursprunglig inredning bl a runda, vita kakelugnar med reliefdekor.

Lägenhetsstorlekar 1905: enkelrum - 2 rum och kök.

Gård: asfalt.

Eldaren 16

Vikingagatan 14, 16

Bostadsfastighet

Byggnadsår 1907-11, arkitekt Höög & Morssing, byggherre K Björkman, byggmästare H Molin. Centralvärme.

Gathus, 6 vån, två mindre gårdsflyglar. Gatufasad: gul slätputs, bv sandsten. Gårdsfasad: gul slätputs. Rött plåttak.

Körportgång (14).

Entré (16): golv av konststen, väggar med målad träimitation upp till ca 1 m däröver blåmålat, taket dekormålat i geometriska mönster. Trapphusets väggar har fältindelad målning med ornament som även återkommer i fönsterniserna, glasmålade fönster med blommotiv i jugendstil. Vilplan: golv av konststen, dubbeldörrar.

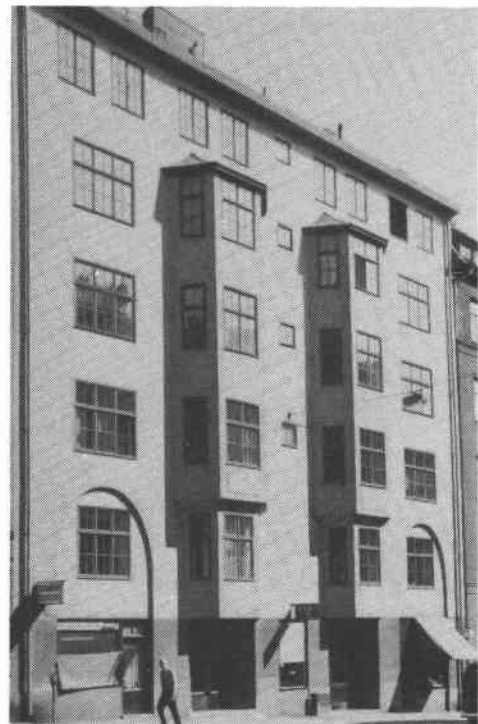
Gårdshus (helhus), 5 vån. Fasader: gul slätputs. Rött plåttak.

Entré: marmorerade väggar.

Besökt lägenhet i gathuset moderniserad - bevarar föga av ursprunglig inredning.

Lägenhetsstorlekar 1907: enkelrum - 3 rum och kök, 3 rum och kök + jungfrukammare (dusch i 2- och 3-rumslägenheter).

Gård: sten, gräsmattor, planteringar, träd, asfalt. Bakgård: asfalt.



Eldaren 17

Vikingagatan 18

Bostadsfastighet

Byggnadsår 1906-08, arkitekt Dorph & Höög, byggherre  
E Eklöf, byggmästare A Andersson. 1932 centralvärme.

Gathus med vinklad gårdsflygel, 6 vån resp 5 och 4 vån.  
Gatufasad: ljusgul sprutputs, bv rusticerade granitpelare.  
Gårdsfasader: grå slätputs. Svart plåttak.

Entré, trapphus och vilplan: golv och trappor av konst-  
sten, mörkgrön marmorade väggar i entrén, stucktaklister  
(tallbarrsdekor), ursprungliga enkel- och dubbeldörrar  
(glasade) på vilplanen.

Lägenheterna bevarar ursprunglig inredning av mer påkostat  
slag än vanligt i Birkastaden t ex kolonnkakelugn med må-  
lad dekor, vit kakelugn med blåmålad dekor efter 1700-tals-  
modell, profilerade stucktaklister.

Lägenhetsstorlekar 1906: 2 - 4 rum och kök.

Gård: asfalt, vildvuxen plantering.

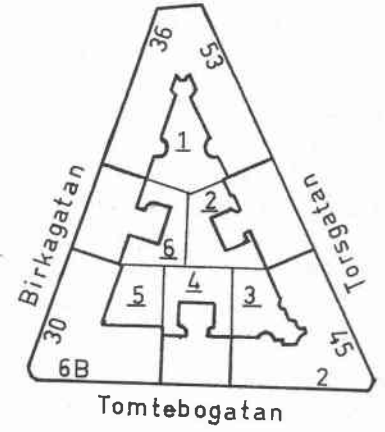




Gårdsutsikt från Formen 1 mot söder



Torsgatan



Formen 4 Gården

Formen 1 Kakelugn i matsal



Formen 1

Birkagatan 34, 36, Karlbergsvägen 45, Torsgatan 51, 53

Bostadsfastighet

Byggnadsår 1902-04, arkitekt G Detthoff, byggherre Rörstrand AB, byggmästare O A Carlsson. 1936-37 centralvärme.

Gathus (hörnhus), 5 vån. Gatufasad: gul och i bv grå skrapad puts, sockel av rusticerad sandsten. Barockdekor i låg relief i fronton mot Karlbergsvägen. Barockportal med två kolonner (Karlbergsvägen 45). Gårdsfasad: gul sprutputs. Brunt plåttak.

Entré (45): golv av vit marmor med svart och vit fris, grönmarmorerad väggbröstning med gulmarmorerade fält, däröver gulmarmorerat, taklist (blommotiv) av stuck och rik stuckdekor i hörnen. Trapphus: kalkstenstrappor, svarvat träräcke, målade glasfönster med blommotiv i jugendstil. Vilplansgolv som i entré, väggar marmorerade i grönt, rött och gult, rikt profilerade taklister, helfranska rödbrunmålade dubbeldörrar med medaljongfyllningar, rikt dekorerade överstycken av stuck.

Entréer (34, 36, 51 och 53) som Karlbergsvägen 45 men enklare utförande, väggbröstning med rödmarmorerade fält i entréerna.

Lägenheterna bevarar ursprunglig, i jämförelse med Birka-staden i övrigt, rik inredning - dubbeldörrar, rika stucktaklister, bröstpaneler, skänkkakelugnar med polykrom reliefdekor med eller utan spegel.

Lägenhetsstorlekar 1902: 1 - 3 rum och kök, 4 rum och kök + jungfrukammare.

Gård: cement, plantering, träd.

Formen 2

Torsgatan 49

Bostadsfastighet

Byggnadsår 1903-04, arkitekt P J Lindblad, byggherre C A Lindberg, byggmästare E Bergöö. 1934 hiss.

Gathus (T-hus), 5 vån + sout vån. Gatufasad: grå slätputs. Gårdsfasad: vit slätputs. Svart plåttak.

Entré: vit marmortrappa med träräcken, väggar med grönmarmorerad bröstning, rikt profilerad stucktaklist. Trapphus: kalkstenstrappor. Vilplan: golv av svarta och vita konststensplattor lagda i rutmönster inom vit marmorfris, stucktaklister, glasade dubbeldörrar.

Lägenhetsstorlekar 1903: enkelrum (1 st) - 3 rum och kök, 5 rum och kök.

Gård: asfalt.



Formen 3

Torsgatan 45, 47, Tomtebogatan 2

## Bostadsfastighet

Byggnadsår 1903-06, arkitekter D Lundegård och C A Danielsson, byggherrar B O Netzel och G Bergström, byggmästare O A Carlsson. 1928 genomgick fastigheten en ombyggnad och modernisering, arkitekt B Hedvall - centralvärme, badrum, hissar.

Gathus (hörnhaus), 5 vån + sout vån. Gatufasad: gul slätputs, bv granit och rusticerad sandsten. Gårdsfasad: gul slätputs. Svart plåttak.

Entré (45): golv och trappa av vit marmor, väggar med marmorbröstning, därovan antikiserande dekorationsmålningar (1920-tal). Trapphus: trappor av vit marmor, trapphusfönster med målade glas (blommotiv i jugendstil). Vilplan: golv av vit marmor, väggar och dörrar av blåmålat trä i antikiserande utformning (1920-tal), taken dekorationsmålade i 1920-talsstil.

Entré (47): grön marmortrappa, grönmålade väggar med gråmålad dekor i antikiserande stil, turkosmålat tak med grå dekorationsmålning. Trapphus och vilplan: trapphusfönster som i Torsgatan 45. Ursprungliga glasade dubbeldörrar.

Entré, trapphus och vilplan (2): golv av vita och svarta konststensplattor lagda i rutmönster, trappor av kalksten. Tak i entré och vilplan har dekorationsmålningar i grått i antikiserande stil (1920-tal). Ursprungliga glasade dubbeldörrar.

Lägenheterna helt moderniserade och omdisponerade 1928.

Lägenhetsstorlekar 1904: enkelrum (1 st), 2 - 4 rum och kök, 3 - 4 rum och kök + jungfrukammare.

Gård: asfalt.

Formen 4

Tomtebogatan 4

## Bostadsfastighet

Byggnadsår 1903-04, arkitekt O Jonsson, byggherre och byggmästare E Bergöö. 1942 centralvärme.

Gathus (T-hus), 5 vån. Gatufasad: gul slätputs. Gårdsfasad: vit slätputs. Svart plåttak.

Entré: golv av svarta och vita konststensplattor lagda i rutmönster, trappa av kalksten, brunmålad list på gul- och vitmålade väggar. Vilplan: ursprungliga dubbeldörrar.

Lägenhetsstorlekar 1903: 2 - 3 rum och kök.

Gård: asfalt, sten, grus, gräsmattor, planteringar. I fonden mur med rundbågenischer.



Formen 5

Tomtebogatan 6 A, B

Bostadsfastighet

Byggnadsår 1965-67, arkitekt K G H Karlsson, byggherre B Gustavsson, byggmästare K I S Persson.

Gathus (hörnhaus), 6 vån. Gatufasad: gul, vit och brun sprutputs, bv konststensplattor. Gårdsfasad: vitgul slätputs. Rött plåttak.

Portgång: kalkstensgolv, väggar klädda med gult tegel.

Gård: överbyggd, planteringar.

Formen 6

Birkagatan 32

Bostadsfastighet

Byggnadsår 1903-04, arkitekt P J Lindblad, byggherrar B G Netzel och M Persson, byggmästare C B Ödberg. 1946-47 hiss, 1949-51 badrum (i källaren), centralvärme.

Gathus (T-hus), 5 vån. Gatufasad: grå slät- och spritputs. Gårdsfasad: gul sprutputs. Svart plåttak.

Entré: marmorgolv. Trapphus: kalkstenstrappor, svarvat träräcke. Vilplan: golv av bruna och gråbruna konststensplattor lagda i rutmönster, stucktaklist (tandsnitt), gladsade enkel- och dubbeldörrar.

Lägenhetsstorlekar 1903: enkelrum - 3 rum och kök.

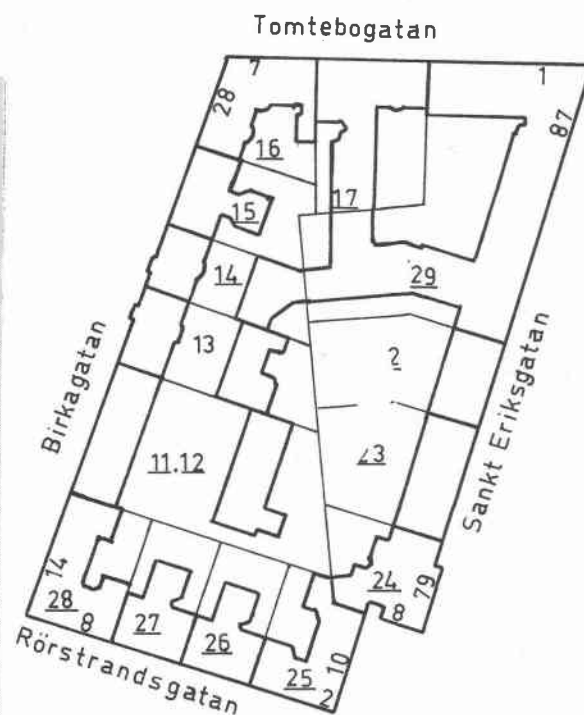
Gård: cement.







Birkagatan söderut



S:t Eriksgatan norrut



Gjutaren 11, 12  
Birkagatan 16, 18

Bostadsfastighet

Byggnadsår 1967-72, arkitekt Åkerblads Arkitektkontor, byggherre och byggmästare Forss & Son AB.

Gathus, 7 vån. Gatufasad: brun slätputs, bv brun marmor. Gårdsfasad: brun slätputs. Tak: brun plåt och koppar.

Entré: golv av vit marmor, väggar av travertin, vit marmortrappa.

Gårdshus (helhus), 5 vån. Fasad: brun slätputs. Tak: brun plåt och koppar.

Lägenhetsstorlekar: 1, 3 och 5 rum och kök.

Gård: överbyggd, lekplats, gräsmattor.



Gjutaren 13  
Birkagatan 20, 22

Bostadsfastighet

Byggnadsår 1904-06, arkitekt P Hallman, byggherre och byggmästare E Bergöö. 1939 centralvärme.

Gathus, 5 vån + sout vån. Gatufasad: röd sprit- och slätputs, bv rusticerad sandsten. Ny port. Portalen (20) med överstycke i form av äppelträd med äpplen, samkomponerad med fönster ovanför med bladranka. Garageinfart med överstycke med yvig blad- och blomdekor. Gårdsfasad: gul kvastad puts. Svart plåttak.

Entré, trapphus och vilplan (20): svart- och vitrutiga marmorgolv med vit fris, kalkstenstrappor, släta väggar, tak med enkel stucklist, ursprungliga enkeldörrar.

Gårdshus (helhus), 5 vån. Fasader: gul kvastad puts. Svart plåttak.

Lägenhetsstorlekar 1904: 1 - 2 rum och kök.

Gård: asfalt.



Gjutaren 14  
Birkagatan 24

Bostadsfastighet

Byggnadsår 1903-05, arkitekt Dorph & Höög, byggherre och byggmästare C F Franzén. 1939-40 centralvärme.

Gathus, 5 vån + sout vån. Gatufasad: gröngul sprutputs, sout vån rusticerad sandsten. Portal med slät sandstensomfattning. Över portalen kraftig bladdekor och runt fönster. Förändrad port. Gårdsfasad: grågrön sprutputs. Rött plåttak.

Entré: golv av röda och grå konststensplattor med mönstrad fris, röd kalkstenstrappa, stuckdekor vid tak, över portalen fönster med blomdekor i stuck, glasade dubbeldörrar. Trapphus och vilplan: golv som entré, grå kalkstenstrappor, profilerade taklister, gabondörrar.

Gårdshus (helhus), 4 vån. Fasader: grågrön sprutputs. Rött plåttak.

Lägenheter bevarar stucktaklister i jugendstil och i ett fåtal lägenheter kakelugnar.

Lägenhetsstorlekar 1903: enkelrum - 3 rum och kök.

Gårdar: asfalt.



Gjutaren 15  
Birkagatan 26

Bostadsfastighet

Byggnadsår 1903-05, arkitekt P J Lindblad, byggherre P O Norbeck, byggmästare C F Franzén. 1931 centralvärme, 1949-51 hiss, 1971 avfärgning av fasad.

Gathus, 5 vån + sout vån. Gatufasad: röd sprit- och slätputs, sout vån rusticerad sandsten. Fasaden präglas av den kraftiga kontrasten mellan den spritputsade muren och de slätputsade fönsteromfattningarna. Gårdsfasad: gul slätputs. Svart plåttak.

Entré: golv och trappa av vit marmor överklädda med linoleummattor, tak med stucklist, ursprungliga dubbeldörrar. Trapphus och vilplan: kalkstenstrappor, golv rutlagda med röda och grå konststensplattor.

Lägenhetsstorlekar 1903: 1 - 3 rum och kök.

Gård: cement, gräsmatta, planteringar.



Gjutaren 16

Birkagatan 28, Tomtebogatan 7

Bostadsfastighet

Byggnadsår 1903-04, arkitekt Dorph & Höög, byggherre G Sundin, byggmästare L Östlihn. 1973 utbyte av fönster, gatufasad nyputsas.

Gathus med flygel (hörnhus), 5 vån + sout vån, resp 5 vån. Gatufasad: pistagegrön slätputs, sout vån sandsten. Huggna portalomfattningar i sandsten. Portal mot Birkagatan överstycke med kastanjebladsdekor. Hörnet krönt av runt fönster och vitmålade festonger. Gårdsfasad: brun sprutputs. Plåttak.

Entré (28): svart- och vitrutigt marmorgolv inom vit marmorfris, kalkstenstrappa, väggar delvis plasttapet delvis målade antikiserande dekorationsmotiv, enkel takprofil, nya dörrar.

Entré (7): golv av konststen, kalkstenstrappa, släta väggar med målad rustikimitation.

Besökta lägenheter bevarar ursprunglig inredning (skänkakelugn och vit, rund kakelugn).

Lägenhetsstorlekar 1903: 1 - 4 rum och kök.

Gård: asfalt.



Gjutaren 17

Tomtebogatan 5

## Bostadsfastighet

Byggnadsår 1905-09, arkitekt Dorph & Höög, byggherre A Rumstedt, byggmästare E Olsson. 1909 ombyggnad (Myrornas lokal), arkitekt V Bodin.

Gathus med flygel, 6 resp 4 vån. Gatufasad: brun sprutputs, bv sandsten. Portalomfattning av huggen sandsten. Över portalen smårutigt fönster med omfattning med dekor av solrosor. Gårdsfasad: gul slätputs. Svart plåttak.

Yttre entré: golv av konststensplattor (grönt mönster på grå botten), ca 1 m hög brunmålad träpanel, enkel takprofil. Inre entré, trapphus och vilplan: svart- och vitrutiga golv av konststensplattor, trappor av konststen, ursprungliga dubbeldörrar.

Besökt lägenhet bevarar ursprunglig inredning (snickerier, vita skänk- och runda kakelugnar).

Lägenhetsstorlekar 1903: 1 - 3 rum och kök.

Gård: asfalt.

Gjutaren 22

S:t Eriksgatan 83

## Bostadsfastighet

Byggnadsår 1925-26, arkitekt C Åkerblad, byggherre AB Fastigheter, byggmästare D Sahlin.

Gathus, 6 vån. Gatufasad: grå slätputs, bv granit. Fönster med profilerade omfattningar, vån 1 tr fönster med antikiserande raka överstycken. Gårdsfasad: gul slätputs. Rött plåttak.

Yttre entré: kalkstenstrappa, väggar och tak klädda med brunbetsad panel. Inre entré: golv och trappa av kalksten, grönmålade väggar, brunmålat tak, glasade dubbeldörrar. Trapphus och vilplan: kalkstenstrappor, ursprungliga enkeldörrar.

Lägenhetsstorlekar 1925: 1 rum och kokvrå (1 st), 1 rum och kök (1 st), 3 rum och kök + jungfrukammare. Bad i samtliga lägenheter utom en.

Gård: asfalt.

Gjutaren 23

S:t Eriksgatan 81

## Bostadsfastighet

Byggnadsår 1925-26, arkitekt C Åkerblad, byggherre AB Fastigheter, byggmästare D Sahlin.

Gathus, 6 vån. Gatufasad: ljust rödbrun slätputs, bv sprutmosaik. Sidorisaliter med kvadermarkering i bv och fönster med rakt överstycke å vån 1 tr. Voluter i rad mellan vån 4 och 5 tr. Gårdsfasad: rosa puts. Svart plåttak.

Entré: golv och trappa av kalksten, väggar av travertin, grönmålat tak. Trapphus och vilplan: trappor och golv av kalksten, grå- och vitmålade väggar imiterande stenblock med vita fogar, grönmålade tak, brunbetsade ursprungliga enkeldörrar.

Lägenhetsstorlekar 1925: 1 rum och kokvrå, 4 rum och kök + jungfrukammare. Bad i samtliga lägenheter.

Gård: asfalt.



Gjutaren 24

S:t Eriksgatan 79, S:t Eriksplan 8

Bostadsfastighet

Byggnadsår 1913-15, arkitekt Cyrillus Johansson, byggherre H Josephson, byggmästare H Hansson.

Gathus (hörnhaus), 6 vån. Gatufasad: grå terrasitputs, granitsockel. Gårdsfasad: gulgrön sprutputs. Tak: plåt och tegel.

Yttre entré (79): golv av gröna marmorplattor med lister av vit marmor, brun profilerad fotlist, målad bröstning 1 m hög, brun trälist, däröver vitmålade väggar, vitt "kassetak". Inre entré: tvärgående vita takbjälkar. Trapphus och vilplan: marmortrappor, golv av gröna marmorplattor, grå stänkmålning upp till ca 2 m höjd, trälist, glasade bruna enkeldörrar.

Lägenhetsstorlekar 1913: 4 - 5 rum och kök + jungfrukammare. Bad eller dusch i samtliga lägenheter.

Gård: asfalt.

Gjutaren 25

S:t Eriksplan 10, Rörstrandsgatan 2

Bostadsfastighet

Byggnadsår 1912-14, arkitekt Hagström &amp; Ekman, byggherre och byggmästare Rörstrand AB (Bröderna Lindqvist).

Gathus (hörnhaus), 5 vån + inredd vind. Gatufasad: rött tegel, granitsockel. Portalomfattning i tegel och granit. Gårdsfasad: rött tegel. Tak: tegel och röd plåt.

Entré (2): golv av konststen, ljusgröna väggar.

Entré (10): golv och trappor av vit marmor, grönmarmorerade väggar.

Lägenhetsstorlekar 1912: 2 rum och kök, 3 och 5 rum och kök + jungfrukammare. Bad i ca hälften av lägenheterna.

Gård: asfalt.

Gjutaren 26

Rörstrandsgatan 4

Bostadsfastighet

Byggnadsår 1912-14, arkitekt Hagström &amp; Ekman, byggherre 1. Rörstrand AB, 2. C A Lindberg, byggmästare O A Lindberg.

Gathus (T-hus), 6 vån. Gatufasad: grå terrasitputs, by tegel med dekorativa granitblock, vån 1 tr rött tegel. Exteriören = Gjutaren 27. Gårdsfasad: gulgrön sprutputs. Rött enkupigt tegeltak.

Entré, trapphus och vilplan: svart- och vitrutiga marmorgolv med vit fris, marmortrappor.

Lägenhetsstorlekar 1912: enkelrum, 1 rum och kök, 3 rum och kök + jungfrukammare. Lägenheterna har delvis dusch.

Gård: asfalt.



Gjutaren 27

Rörstrandsgatan 6

Bostadsfastighet

Byggnadsår 1912-14, arkitekt Hagström & Ekman, byggherre C A Lindberg, byggmästare E Nordlöf. 1971 moderniserades lägenheterna.

Gathus (T-hus), 6 vån. Gatufasad: gul och röd slätputs, bv natursten, vån 1 tr rött tegel. Exteriören = Gjutaren 26. Gårdsfasad: under omputsning. Rött enkupigt tegeltak.

Entré, trapphus och vilplan: golv av röd konststen med mittdekor, trappor av grå konststen, dels ursprungliga lägenhetsdörrar dels gabondörrar.

Lägenhetsstorlekar 1912: enkelrum - 3 rum och kök, 3 rum och kök + jungfrukammare.

Gård: asfalt.

Gjutaren 28

Rörstrandsgatan 8, Birkagatan 14

Bostadsfastighet

Byggnadsår 1912-14, arkitekt A Zarmén, byggherrar G Gustavsson och O G Johansson, byggmästare N Holmström och P Levin. 1938 centralvärme, badrum.

Gathus (hörnhaus), 6 vån. Gatufasad: röd och grå slätputs, bv och vån 1 tr rött tegel. Burspråkens undersidor har avtrappade konsoler i tegel. Gårdsfasad: gulgrön sprutputs. Rött enkupigt tegeltak.

Entré (8): dekorationsmålningar i 1920-talsstil, stucktaklist med blomdekor i hörnen.

Besökt lägenhet bevarar stucktaklister och rund, vit kakelugn från byggnadstiden.

Lägenhetsstorlekar 1912: 1 rum och kokvrå - 3 rum och kök, 4 rum och kök + jungfrukammare. Lägenheterna har delvis bad eller dusch.

Gård: asfalt.



Gjutaren 29

S:t Eriksgatan 85, 87, Tomtebogatan 1, 3, 3 A

## Bostadsfastighet

Byggnadsår 1926-27, arkitekt S Wallander, byggherre HSB, byggmästare Fackföreningarnas Byggnadsproduktion genom O Edlund.

Gathus (hörnhaus) med flygel, 6 vån resp 4 vån. Gatufasad: rödbrun (85) resp gulbrun (87, 1, 3) slammad puts, bv grå terrasitputs. Över bv (85) räcke med balusterdockor, fönstren vån 1 tr triangulära överstycken. Gårdsfasad: gulbrun sprutputs. Rött plåttak.

Entré (85): schackrutigt konststensgolv, väggar med ca 1 m hög stucco-lustro i gult, svart och rött, däröver målat i gult, beige och crèmefärg med fältmarkering i svart, vertikala fält av bronsimiterande cementrelief med människofigurer och balustrar. Tak med stucklist (tandsnitt). På fondvägg reliefdekor i grönt med blad- och blomornamentik. Trapphus och vilplan: trappor av svartvit konststen, marmorering ca 1,5 m hög, tak med profilerad list, ursprungliga enkeldörrar.

Entré, trapphus och vilplan (87): golv av svartvita konststensplattor, trappor av konststen. I entrén väggbröstning av brun stucco-lustro ca 1,5 m, däröver 4 vertikala reliefband i cement med blom- och bladrankor, väggar f ö ljusblå maskinsprutmålning, ursprungliga enkeldörrar.

Entré, trapphus och vilplan (1): golv och trappor av konststen, väggar i entrén med gul marmorering ca 1 m, däröver reliefdekor i cement (utdragna balustrar), tak med stucklist. I passage gulmarmorerade raka valv. I fonden nisch med reliefdekor (blomrankor, fågel).

Entré, trapphus och vilplan (3): golv av svartvita konststensplattor, trappor av konststen. I entrén reliefdekor av cement i tak (stjärna, blomrankor och meanderfris), 2 valvbågar med bärande marmorerad kolonn.

Entré, trapphus och vilplan (3 A): liknande utformning som nr 3.

Lägenhetsstorlekar 1926: 1 - 2 rum och kök. Bad eller dusch i samtliga lägenheter.

Gård (85): planteringar, grusgång, träd. Gård (1): asfalt, plantering vid murarna.





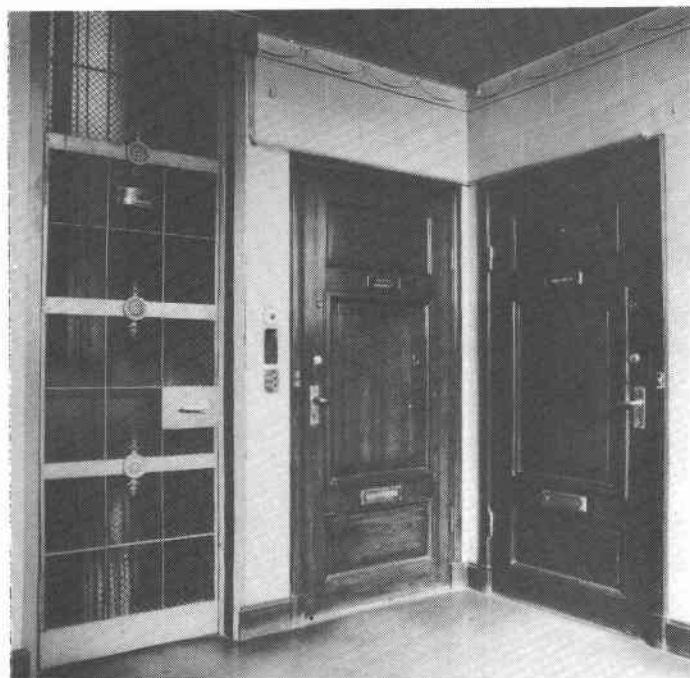
Gårdsutsikt från Gjutaren 28 mot söder



Gårdsutsikt från Gjutaren 14 mot söder

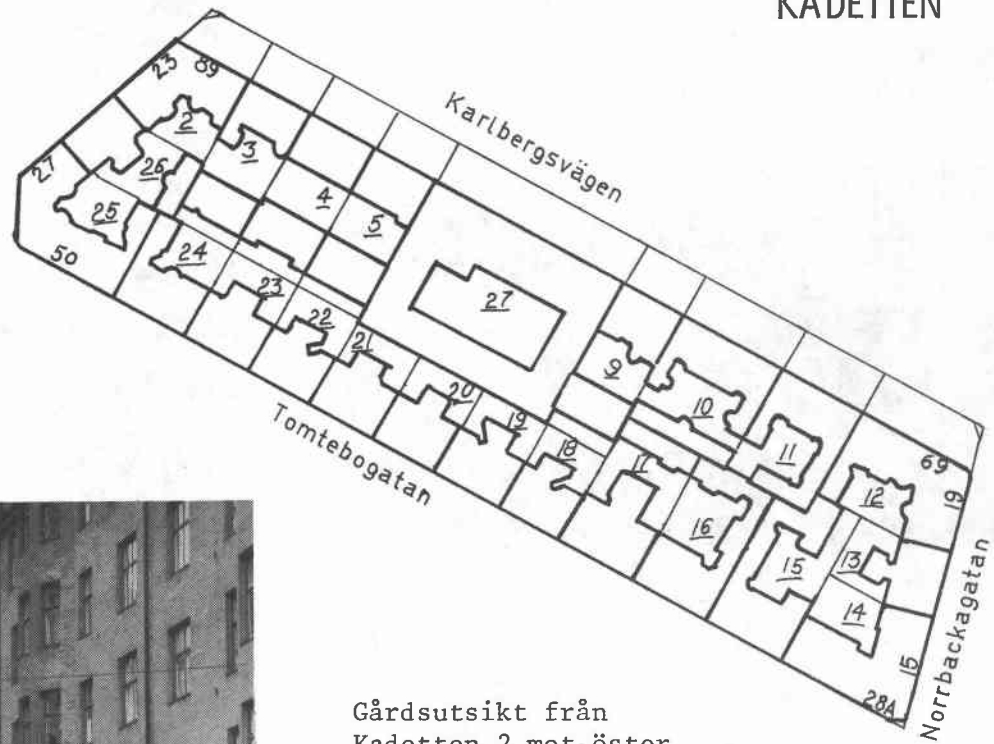


Gjutaren 28 Entré (S:t Eriksgatan 85)



Gjutaren 23 Vilplan





Tomtebogatan västerut

Gårdsutsikt från  
Kadetten 2 mot öster



Karlbergsvägen





Kadetten 4 och 5 Gårdar



Kadetten 4 Bakgård

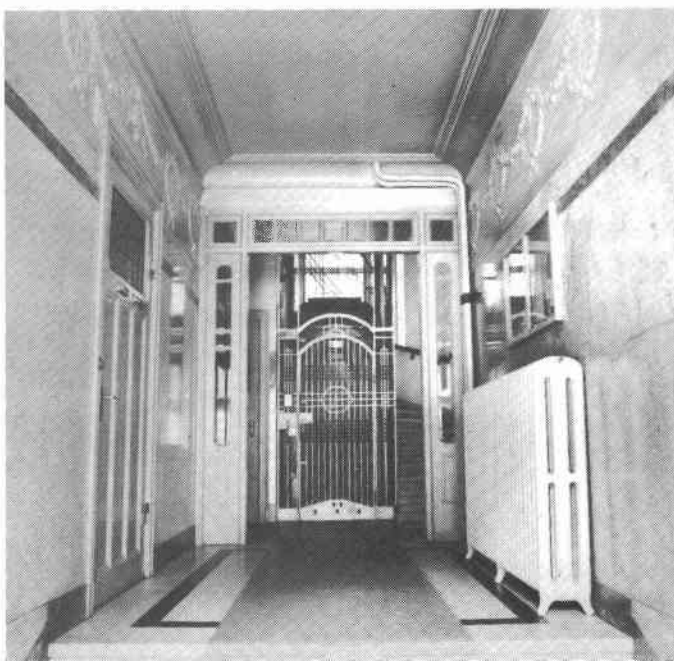
Gårdsutsikt från  
Kadetten 14  
mot nordväst

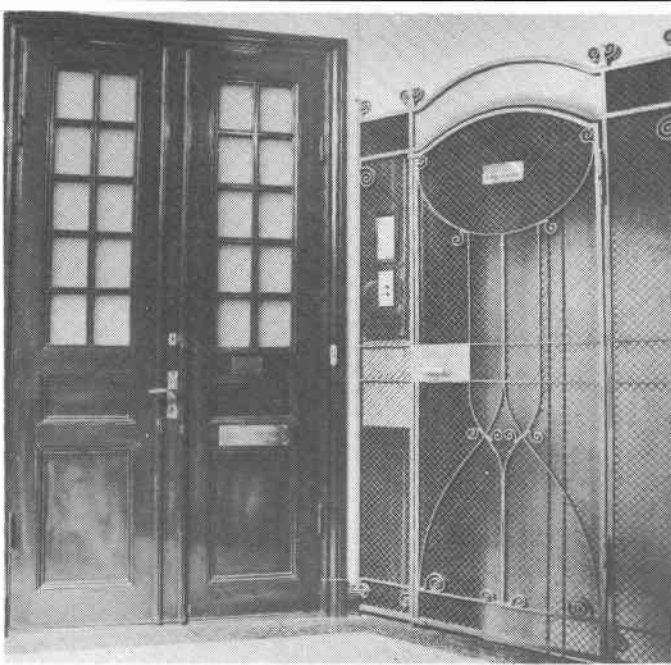


Gårdsutsikt från Kadetten 25 mot nordost

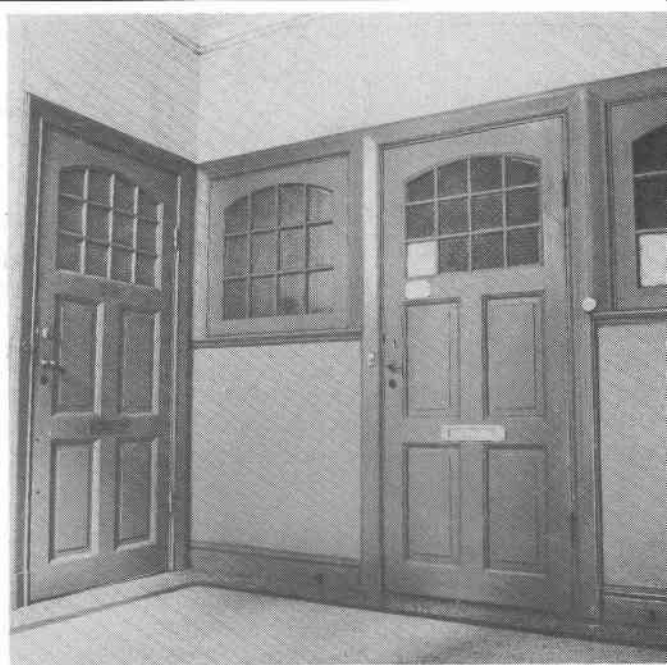


Kadetten 10 Entré





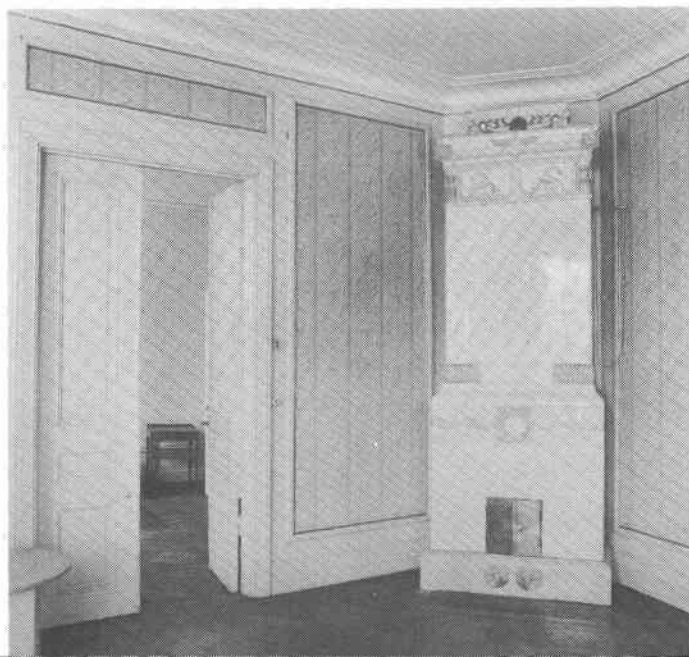
Kadetten 9 Vilplan



Kadetten 5 Vilplan



Kadetten 24 Kakelugn



Kadetten 12 Kakelugn

Kadetten 2

Karlbergsvägen 89, Norra Stationsgatan 123

## Bostadsfastighet

Byggnadsår 1907-10, arkitekt Hj Eriksson, byggherre 1. H Andersson, 2. E Hjorth, byggmästare 1. W A Klingberg, 2. K Holmin, 3. A Olsson. 1916 byggdes butikslokaler om till bostadslägenheter, under 1920-, 30- och 40-talen delades 4-rumslägenheterna upp i mindre enheter.

Gathus (hörnhaus), 5 vån + sout vån + inredd vind. Gatufasad: gul slätputs, sout vån bandad sandstensrustik. Hörntornet kröns av smidesjärnräcke. Gårdsfasad: gul slätputs. Svart plåttak.

Entré (89): kalkstenstrappa, grönmarmorerade och rödmålade väggar, målad takdekor och över porten fönster med mångfärgad glasmosaikdekor. Trapphus och vilplan: kalkstenstrappor, svartvitrutiga marmorgolv, glasade dubbeldörrar.

Entré (123): golv av konststensplattor, kalkstenstrappsteg, rakt valv med målad antikiserande dekor. Trapphus och vilplan: trappor och golv av konststen, glasade enkeldörrar.

Lägenheterna bevarar ursprunglig inredning av vanlig typ.

Lägenhetsstorlekar 1908: 1 - 3 rum och kök, 4 rum och kök + jungfrukammare.

Förgård: gräsmatta, träd. Gård: asfalt.

Kadetten 3

Karlbergsvägen 87, 87 A

## Bostadsfastighet

Byggnadsår 1911-12, arkitekt Dorph & Höög, byggherre 1. W Jagdman, 2. Byggnadsfirman M Hansson, byggmästare O H och A Lindberg. 1932 hissar i gathuset, 1935 centralvärme.

Gathus, 6 vån + inredd vind. Gatufasad: gul slätputs, bv sandsten. Fasaden förenklad. Gårdsfasad: gul slätputs. Tak-täckning: enkupigt tegel och svartmålade plåt.

Entréer, trapphus och vilplan: golv rutlagda med gula och vita konststensplattor, trappor av konststen, glasade enkeldörrar.

Gårdshus (helhus), 5 vån. Fasader: gul slätputs.

Lägenheterna moderniserade.

Lägenhetsstorlekar 1911: enkelrum - 3 rum och kök. Dusch i 2- och 3-rumslägenheterna.

Förgård: bilparkering. Gård: i två plan, asfalt, planteringar. Bakgård: asfalt.



Kadetten 4  
Karlbergsvägen 85

Bostadsfastighet

Byggnadsår 1907-10, arkitekt C J Gustafsson, byggherre 1. K Faugust, 2. H P Hoff, 3. G Nilsson, byggmästare 1. G E Nyman, 2. C A Svensson, 3. C J Gustafsson. 1933-34 uppdelades några 3-rumslägenheter i mindre enheter.

Gathus, 6 vån. Gatufasad: gulbrun slätputs, bv bandad sandstensrustik och grå spritputs. Bandad rustik å vån 1 tr och yttre fönsteraxlarnas lisener, fältindelad attikavåning och barockdekor i frontonens segmentbåge. Gårdsfasad: gul slätputs. Svart plåttak.

Entré, trapphus och vilplan: golv av vitrödrutiga konststensplattor, trappor av konststen.

Gårdshus (helhus), 4 vån. Fasader: gul slätputs. Svart plåttak.

Lägenheterna bevarar ursprunglig inredning.

Lägenhetsstorlekar 1909: enkelrum - 3 rum och kök.

Förgård: gräsmattor, träd, järnstaket. Gårdar: asfalt.

Kadetten 5  
Karlbergsvägen 83

Bostadsfastighet

Byggnadsår 1907-15 (slutbesiktning), arkitekt Hj Eriksson, byggherre 1. K Faugust, 2. E Hjorth, 3. O Kjellström, byggmästare 1. N Nordén, 2. C J Pettersson.

Gathus, 6 vån. Gatufasad: gul sprit- och slätputs, bv bandad sandstensrustik. Ritsdekor på burspråken. Gårdsfasad: vit slätputs. Svart plåttak.

Entré, trapphus och vilplan: golv och trappor av konststen, enkel takprofil, glasade enkeldörrar.

Gårdshus (helhus), 4 vån. Fasader: vit slätputs. Svart plåttak.

Lägenhetsstorlekar 1910: 1 - 3 rum och kök.

Förgård: träd, grus, järnstaket. Gårdar: asfalt.

Kadetten 9  
Karlbergsvägen 75

Bostadsfastighet

Byggnadsår 1906-08, arkitekt Dorph & Höög, byggherre 1. B G Netzel, 2. A Eriksson, byggmästare P Hanzon. 1920 hiss, 1932 centralvärme.

Gathus, 6 vån. Gatufasad: gul slätputs, bv sandsten. Portalomfattning med huggen sandstensdekor i form av fascesband och blomdekor i jugendstil. Gårdsfasad: gul spritputs. Svart plåttak.

Entré, trapphus och vilplan: golv och trappor av konststen. Trapphustak, vilplanstak och fönsternischer med dekormålningar, glasade dubbeldörrar.

Gårdshus (helhus), 4 vån. Fasader: gulbrun slätputs. Svart plåttak.

Lägenhetsstorlekar 1906: enkelrum (1 st) - 3 rum och kök, 3 rum och kök + jungfrukammare.

Förgård: gräsmatta, träd, järnstaket. Gårdar: asfalt.



Kadetten 10

Karlbergsvägen 73

Bostadsfastighet

Byggnadsår 1909-10, arkitekter Cyrillus Johansson (fasad ?) och N A Andersson (plan), byggherrar T Netzel, Göthlin och A Andersson, byggmästare N A Andersson. 1973 fasadrenovering.

Gathus, 5 vån + inredd vind. Gatufasad: vit slätputs. Överburspråkens fönster å vån 1 tr blomdekorband i putsen. Gårdsfasad: gul slätputs. Taktäckning: tegel och rödmålad plåt.

Entré: vitt marmorgolv, väggar av gul stucco-lustro, vid tak blomstergirlandfris av stuck, hålkäl. Trapphus och vilplan: trappor och golv av vit marmor, glasade enkeldör-rar.

Gårdshus (halvhus), 4 vån. Fasad: gul slätputs.

Lägenheterna bevarar ursprunglig snickeriinredning. Centralvärme sedan byggnadstiden.

Lägenhetsstorlekar 1909: enkelrum (1 st), dublett (1 st), 2 - 4 rum och kök, 4 rum och kök + jungfrukammare. Dusch i samtliga lägenheter.

Förgård: grus (bilparkering), ett träd, trästaket med putsad sockel, putsade stenstolpar med tak av glaserat tegel (rekonstruerat 1973). Gård: asfalt, träd.

Kadetten 11

Karlbergsvägen 71 A, B

Bostadsfastighet

Byggnadsår 1912-14, arkitekter Cyrillus Johansson (fasad) och H Molin (plan), byggherre C Kjellberg, byggmästare J K Gustafsson.

Gathus, 5 vån + inredd vind med två gårdsflyglar varav en vinklad. Gatufasad: gulbrun sprit- och slätputs, bv rusticerad sandsten. Portaler med sandstensomfattningar. Gårdsfasader: gul slätputs. Svart plåttak.

Entréer, trapphus och vilplan: golv och trappor av konststen, glasade enkeldörrar.

Besökt lägenhet moderniserad men bevarar enkel ursprunglig inredning (runda vita kakelugnar).

Lägenhetsstorlekar 1912: enkelrum - 2 rum och kök.

Förgård: grus (bilparkering), träd, putsad inhägnad med trästaket. Gård: grus.



Kadetten 12

Karlbergsvägen 69, 69 A, Norrbackagatan 19

## Bostadsfastighet

Byggnadsår 1905-07, arkitekt O Jonsson, byggherre W J C Carlsson, byggmästare F Karlsson och S Karlsson. 1927 centralvärme, 1927 och 1936 badrum.

Gathus (hörnhaus), 6 vån + gårdsflygel. Gatufasad: gul slätputs, bv sandsten. Barockdekor i form av kartuscher och festonger på burspråk, hörntorn och frontoner. Gårdsfasader: gul slätputs. Svart plåttak.

Entré (69): vitt marmorgolv, väggar med två landskapsmålningar (Karlbergs slott resp Rörstrands slott), stucktak. Trapphus: vita marmortrappor, målade glasfönster. Vilplan: vitt marmorgolv, dagerfönster med målat glas.

Entré, trapphus och vilplan (19): golv och trappor av konststen, väggar i entrén klädda med plastväv, vilplanstak med enkel takprofil.

Lägenheterna bevarar snickerier och praktfulla kakelugnar i jugendstil sedan byggnadstiden.

Lägenhetsstorlekar 1905: 1 - 2 rum och kök, 3 - 4 rum och kök + jungfrukammare.

Förgård: asfalt, träd, järnstaket. Gård: asfalt.

Kadetten 13

Norrbackagatan 17

## Bostadsfastighet

Byggnadsår 1906-09, arkitekt O Holm, byggherre 1. H Wallin, 2. K A Andersson, byggmästare 1. J W Lagerstedt, 2. A Edlund.

Gathus (T-hus), 5 vån + sout vån. Gatufasad: gulgrön sprutputs med förhöjda blinderingar, sout vån rusticerad sandsten. Fasaden förenklad. Gårdsfasad: gul slätputs. Svart plåttak.

Entré, trapphus och vilplan: golv och trappor av konststen, entréväggar med två målade landskapsmotiv, glasade enkeldörrar.

Besökt lägenhet bevarar ursprunglig inredning (kakelugnar).

Lägenhetsstorlekar 1906: 1 - 2 rum och kök, 2 rum utan kök.

Gård: asfalt.

Kadetten 14

Tomtebogatan 28 A, B, Norrbackagatan 15

## Bostadsfastighet

Byggnadsår 1906-07, arkitekter S Westholm och J A Bagger (fasad) samt H Hansson (plan), byggherre H Hansson, byggmästare O A Hansson. 1931 centralvärme, 1950-51 badrum (i vissa lägenheter), hissar.

Gathus (hörnhaus), 6 vån. Gatufasad: gulgrå stålripen puts, bv rusticerad sandsten. Fasaden förenklad. Portaler (28 A och B) med sandstensomfattningar. Gårdsfasad: brun slätputs. Svart plåttak.

Entréer: golv av konststen, trappor av kalksten, väggar med stads- och landskapsmålningar från 1950-talets början.

Lägenheterna moderniserade.

Lägenhetsstorlekar 1906: 1 - 4 (1 st) rum och kök.

Gård: asfalt.



Kadetten 15

Tomtebogatan 30

## Bostadsfastighet

Byggnadsår 1906-10, arkitekt Dorph & Höög, byggherre 1. Rörstrand AB, 2. K Faugust, 3. S Kjellberg och W Nordlander, 4. G A Sahlén och J A Hedberg, byggmästare 1. A Lund, 2. J A Edlund, 3. G A Sahlén. 1967-69 duschrum i källaren.

Gathus + gårdsflygel, 6 resp 5 vån. Gatufasad: röd sprutputs, bv bandad sandstensrustik. Fasaden förenklad. Portal med sandstensomfattning. Gårdsfasader: gul slätputs. Svart plåttak.

Entré: golv av konststen med centralt placerat stjärnmotiv, två ej ursprungliga väggmålningar (skeppsbilder). Trapphus och vilplan: trappor av konststen, glasade enkeldörrar.

Lägenheterna bevarar ursprunglig enkel inredning.

Lägenhetsstorlekar 1909: 1 - 2 rum och kök.

Gård: asfalt.

Kadetten 16

Tomtebogatan 32

## Bostadsfastighet

Byggnadsår 1907-11, arkitekt P J Lindblad, byggherre K Faugust, byggmästare J A Edlund. 1940 stor ombyggnad (centralvärme, hiss, badrum i källaren, nya fönster).

Gathus + vinklad gårdsflygel, 5 vån + sout vån resp 5 vån. Gatufasad: gul sprutputs, bv rusticerad sandsten. Fasaden starkt förändrad. Ny port. Gårdsfasader: gul sprutputs. Grått plåttak.

Entré, trapphus och vilplan: moderniserade - trappor och golv av kalksten.

Lägenheterna moderniserade 1940.

Lägenhetsstorlekar 1907: enkelrum (1 st) - 3 rum och kök.

Gård: asfalt.

Kadetten 17

Tomtebogatan 34

## Bostadsfastighet

Byggnadsår 1907-11, arkitekt Hj Eriksson, byggherre 1. K Faugust, 2. I Rönbäck, 3. C A Lindberg, byggmästare H Andersson. 1937 hiss, 1960-62 centralvärme.

Gathus (T-hus), 5 vån + inredd vind. Gatufasad: brun sprutputs, bv bandad sandstensrustik, vån 1 tr och sidopartierna helt resp delvis bandad rustik. Fasaden förenklad, förändrade fönster. Portalomfattning av sandsten. Ny port. Gårdsfasad: gul sprutputs. Rött plåttak.

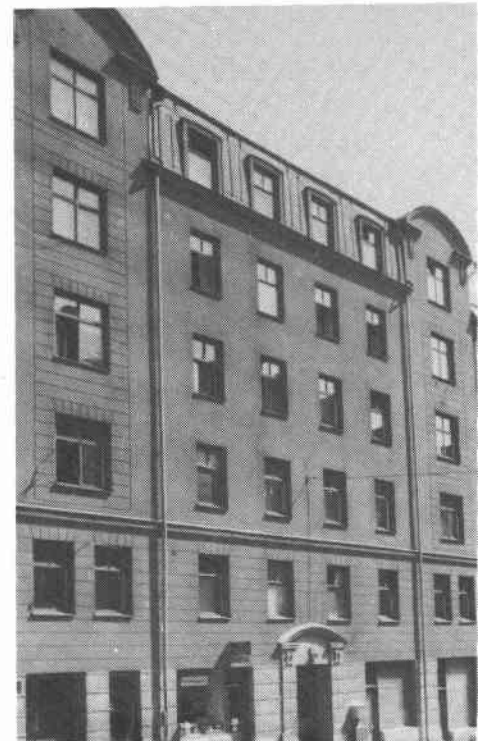
Entré, trapphus och vilplan: golv och trappor av konststen, kakelklädda entréväggar, nyare dörrar.

Gårdshus (halvhus), 4 vån. Fasad: gul sprutputs. Rött plåttak.

Lägenheterna ombyggda och moderniserade - ett fåtal kakelugnar bevarade.

Lägenhetsstorlekar 1907: enkelrum - 3 rum och kök.

Gård: asfalt.





Kadetten 18

Tomtebogatan 36

Bostadsfastighet

Byggnadsår 1906-07, arkitekt Dorph & Höög, byggherre 1. Rörstrand AB, 2. A Eriksson, byggmästare P Hanzon. 1961-62 centralvärme.

Gathus (T-hus), 6 vån. Gatufasad: grå slätputs, bv sandsten. Exteriör = Kadetten 19. Gårdsfasad: grågul slätputs. Rött plåttak.

Entré, trapphus och vilplan: golv och trappor av konststen, slätmålade väggar, gråmålad dekorationsfris i barockstil nära tak i entrén. Enkla takprofiler, glasade dubbeldörrar.

Lägenheterna bevarar ursprunglig inredning av vanlig typ.

Lägenhetsstorlekar 1906: 1 - 2 rum och kök.

Gård: asfalt.

Kadetten 19

Tomtebogatan 38

Bostadsfastighet

Byggnadsår 1906-07, arkitekt Dorph & Höög, byggherre 1. Rörstrand AB, 2. A Eriksson, byggmästare P Hanzon. 1931 centralvärme.

Gathus (T-hus), 6 vån. Gatufasad: gul slätputs, bv sandsten. Exteriör = Kadetten 18. Gårdsfasad: gul slätputs. Svart plåttak.

Entré, trapphus och vilplan: golv och trappor av konststen, enkla takprofiler, glasade dubbeldörrar.

Lägenheterna bevarar ursprunglig inredning.

Lägenhetsstorlekar 1906: 1 - 2 rum och kök.

Gård: asfalt.

Kadetten 20

Tomtebogatan 40

Bostadsfastighet

Byggnadsår 1906-07, arkitekt C Zetterberg, byggherre K Faugust, byggmästare C Zetterberg. 1935 hiss.

Gathus (T-hus), 6 vån. Gatufasad: rödbrun slätputs, bv rusticerad sandsten. Portal med sandstensomfattning. Gårdsfasad: gul sprutputs. Svart plåttak.

Entré, trapphus och vilplan: golv och trappor av konststen, glasade enkeldörrar.

Besökt lägenhet bevarar ursprunglig inredning bl a runda vita kakelugnar med målad blomdekor.

Lägenhetsstorlekar 1906: 1 - 2 rum och kök.

Gård: asfalt.



Kadetten 21

Tomtebogatan 42

Bostadsfastighet

Byggnadsår 1906-07, arkitekt C Zetterberg, byggherre K Faugust, byggmästare C Zetterberg. 1935 hiss.

Gathus (T-hus), 6 vån. Gatufasad: rödbrun slätputs, bv rusticerad sandsten. Portal med sandstensomfattning. Gårdsfasad: gul sprutputs. Svart plåttak.

Entré, trapphus och vilplan: golv och trappor av konststen, glasade enkeldörrar.

Lägenheterna bevarar ursprunglig inredning.

Lägenhetsstorlekar 1906: 1 - 2 rum och kök.

Gård: asfalt.

Kadetten 22

Tomtebogatan 44

Bostadsfastighet

Byggnadsår 1906-13 (slutbesiktning), arkitekt Dorph &amp; Höög, byggherre 1. Rörstrand AB, 2. K Lindell, 3. C W Högman, byggmästare G E Nyman. 1939 hiss.

Gathus (T-hus), 6 vån. Gatufasad: gul sprutputs, bv sandsten. Fasaden något förenklad. Portalomfattning av sandsten. Ny port. Gårdsfasad: gul sprutputs. Svart plåttak.

Entré, trapphus och vilplan: golv av svarta och vita marmorplattor lagda i rutmönster, trappor av kalksten, stucktaklister, nyare dörrar.

Lägenheterna bevarar i viss utsträckning ursprunglig inredning bl a kakelugnar, snickerier och stucktaklister.

Lägenhetsstorlekar 1906: 1 - 3 rum och kök.

Gård: asfalt.

Kadetten 23

Tomtebogatan 46

Bostadsfastighet

Byggnadsår 1906-08, arkitekt Dorph &amp; Höög, byggherre 1. N O Ydén, 2. A Larsson, 3. J Hansson, byggmästare A Andersson. 1935 centralvärme, hiss, 1937 bad i källaren.

Gathus (T-hus), 6 vån. Gatufasad: gul slätputs, bv sandsten. Fasaden förenklad. Gårdsfasad: gul sprutputs. Svart plåttak.

Entré, trapphus och vilplan: golv och trappor av konststen, nyare dörrar.

Besökt lägenhet moderniserad, bevarar inte mycket av ursprunglig inredning.

Lägenhetsstorlekar 1906: 1 - 2 rum och kök.

Gård: asfalt.



Kadetten 24

Tomtebogatan 48

Bostadsfastighet

Byggnadsår 1906-07, arkitekt Dorph & Höög, byggherre 1. N O Ydén, 2. A Larsson, byggmästare A Andersson. 1973 duschrum i alla lägenheter.

Gathus + gårdsflygel, 6 resp 5 vån. Gatufasad: gul slätputs, bv sandsten. Gårdsfasader: grön sprutputs. Brunt plåttak.

Entré, trapphus och vilplan: golv och trappor av konststen, glasade dubbeldörrar.

Lägenheterna bevarar ursprunglig inredning bl a vita runda och vita skänkkakelugnar.

Lägenhetsstorlekar 1906: 1 - 3 rum och kök.

Gård: asfalt.

Kadetten 25

Tomtebogatan 50, Rörstrandsgatan 58, Norra Stationsgatan 127

Bostadsfastighet

Byggnadsår 1906-14 (slutbesiktning), arkitekter E Jagdman och G Robb, byggherre 1. W Jagdman, 2. E Jagdman, byggmästare E Jagdman.

Gathus + gårdsflygel, 5 vån resp 6 vån + inredd vind. Gatufasad: gul slätputs, gröna och gula keramikplattor lagda i mönster, bv sandstensimiterande puts. Gårdsfasad: grå slätputs. Svart plåttak.

Entré, trapphus och vilplan (50): golv och trappor av vit marmor, entréväggar klädda med omålade spånplattor, glasade enkeldörrar.

Entré, trapphus och vilplan (58): som ovan nr 50 men svart marmorgolv och gulmarmorerade entréväggar.

Entré, trapphus och vilplan (127): som ovan nr 50 men gråmålade entréväggar.

Lägenheterna bevarar ursprunglig inredning.

Lägenhetsstorlekar 1906: 2 - 3 rum och kök.

Gård: asfalt.



Kadetten 26

Norra Stationsgatan 125

Bostadsfastighet

Byggnadsår 1907-11, arkitekt N Nordén, byggherre 1.

K Faugust, 2. I Rönbäck, byggmästare 1. N Nordén,

2. P Hanzon.

Gathus (T-hus), 6 vån. Gatu- och gårdsfasad: gul slätputs. Svart plåttak.

Entré, trapphus och vilplan: golv och trappor av konststen, enkeldörrar.

Gårdshus (halvhus), 4 vån. Fasad: gul slätputs. Nya kopp-lade fönster. Svart plåttak.

Besökt lägenhet i gårdshuset bevarar ursprunglig inredning bl a rund vit odecorerad kakelugn.

Lägenhetsstorlekar 1907: 1 - 2 rum och kök.

Gård: cement.

Kadetten 27

Karlbergsvägen 77, 79, 81

Industri- och kontorsfastighet

Byggnadslov 1954-56, slutbesiktning 1972, arkitekter E Järv

och Y Fredriksen, byggherre Norrmalms Livsmedel AB, byggmästare S Bolmér. Under ombyggnad 1973.

Gathus, 6 vån. Gatufasad: vit sprutputs. Plåttak.

