

Rörstrand, industrilämning

Här ligger resterna av Rörstrands porslinsfabrik. Det som återstår idag är en tipp med kasserat porslin. Fabriken låg i området mellan åren 1726 och 1926. Området kom att kallas Rörstrand eftersom sjön var beväxt med vassrör.

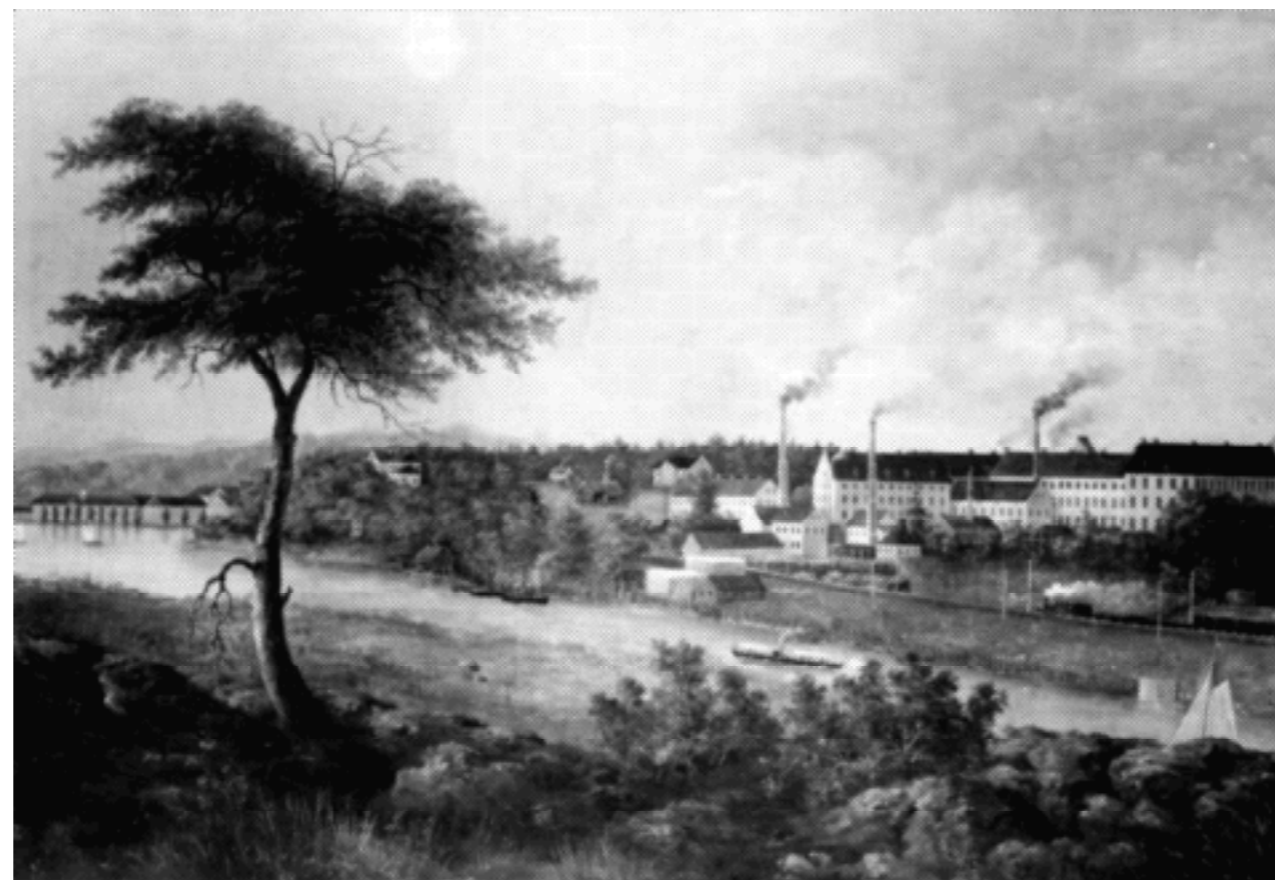
Redan under 1200-talet omnämns Rörstrand, då Magnus Ladulås donerade egendomen till Klara kloster. Under Gustav Vasa (1527) drogs området in till kronan.

1630 köptes Rörstrand av Mårten Rosenstierna. Han lät bygga ett slott på platsen som morgongåva åt sin hustru. Till slottet hörde en stor trädgård med terrasser och gångar i stjärnmönster. En trappa ledde ner till Klara sjö. Under drottning Kristinas tid var en skola för adeln förlagd till slottet. Idag finns spår av slottet i Filadelfiaför-samlingens anläggning vid Rörstrandsgatan.

Fabriken började sin tillverkning med fajanspor-slin. Under 1860-talet var Rörstrands porslinsfa-brik en av landets största industrier.

Tillverkningen bestod av serviser, tekniskt porslin och kakelugnar. År 1900 fanns 1100 anställda, fabriken hade världsrykte och deltog med fram-gång i olika konst och industriutställningar.

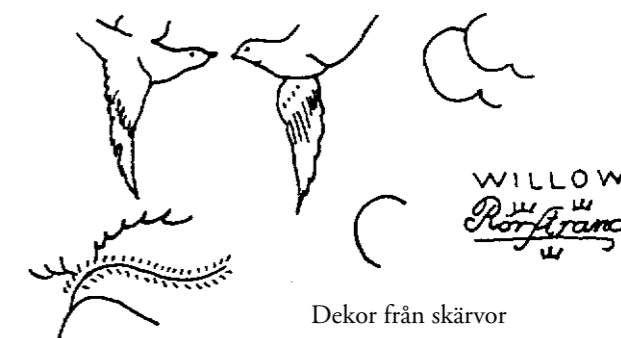
Utbyggnaden av staden gjorde att marken behöv-des till bostäder. 1926 lades Rörstrandsfabriken ner och tillverkningen flyttades först till Göte-borg sedan till Lidköping.



Rörstrands fabriker och Karlbergs slott sedda från Kungsholmslandet, osignerad oljemålning 1878-



- | | | | |
|------------------------|-----------------------|-------------------------|---------------------|
| 1. Rörstrands slott | 5. Maskin | 9. Kapselmassaberedning | 13. Bostadshus |
| 2. Verkstad | 6. Bostadshus | 10. Gipskokeri | 14. Bostadshus |
| 3. Verkstad | 7. Kakelmakarverkstad | 11. Smedja | 15. Karlbergs slott |
| 4. Kvarnhus o. Slamhus | 8. Flintugn | 12. Materialförråd | 16. Här står du |



English

Here is all which is left of the historical Rörstrand factory - a waste dump. Between 1756-1926 the nearby area was dominated by one of the main manufactures of china goods and other porcelain products.

