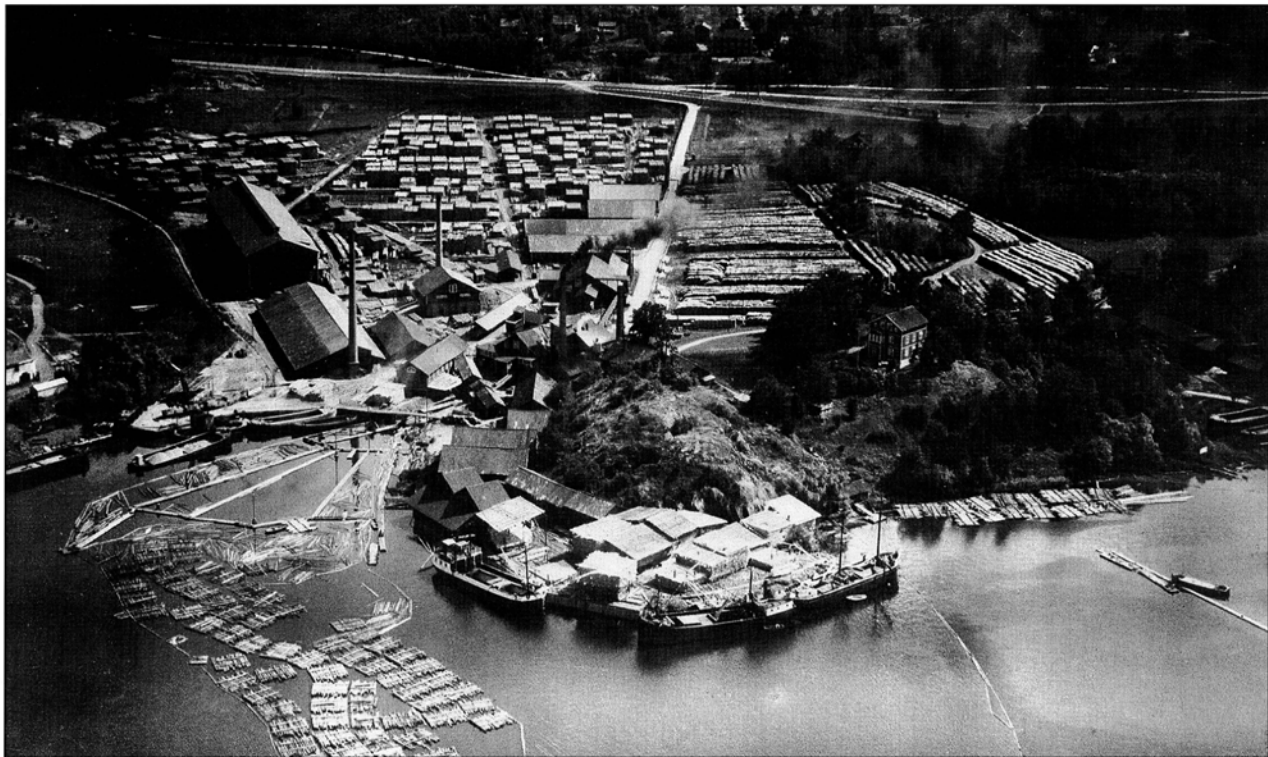


Axelsberg



Flygbild över Hägerstensågen. Stora timmersläp ligger i viken och vid kajerna lastas skutor och pråmar. Foto Oscar Bladh cirka 1930. Stockholms stadsmuseum.

På höjden strax norr om Axelsbergs tunnelbanestation ligger Hägerstens gård. Redan år 1432 finns torpet Hägersten, som hörde till Årsta gård, omnämnt. Där torpet låg uppfördes på 1760-talet den vackra gården med manbyggnad och flyglar.

Carl Michael Bellmans äldsta syster Catarina Christina bodde här på 1770-talet. Hon var gift med gårdens ägare och skalden besökte därför ofta Hägersten. Flera av epistlarna antas han inspirerats till eller skrivit här.

1894 köptes Hägerstens gård med stora marker av handelsbolaget Olsson & Rosenlund. Tegelbruk, ångsåg, snickerifabrik och varv anlades. Redan vid sekelskiftet var det många som arbetade här och för dem byggdes enkla bostäder på slutningarna mot Hägerstensåsen. Till gården hörde även ett stort jordbruk och handelsträdgård.

För resor till Stockholm var sjövägen med ångslupar länge snabbare och bekvämare än landvägen. För att förbättra kommunikationerna och därmed lättare kunna sälja tomter bildades ett spårvägsbolag av traktens markägare. År 1911 öppnades spårvägen

från Liljeholmsbron till en hållplats vid Hägerstens allé. Söder om denna hållplats hade tidigare ett mindre område styckats av för tomtförsäljning. Området fick namnet Axelsberg, sannolikt efter Axel Rosenlund som var en av bolagets ägare.

Redan 1929 lades tegelbruket ner och senare på 1930-talet upphörde även jordbruket och sågen men brädgården blev kvar till mitten av 1980-talet. Bostäder byggdes några år senare på området som fick namnet Hägerstenshamnen.

Ännu i början av 1960-talet fanns runt Hägerstens gård den gamla parken kvar liksom magasinet och den stora trelängade logen. Därefter byggdes de sexton stora hyreshusen längs Selmedalsvägen och vid Gösta Ekmans Väg.

Vid tunnelbanan byggdes ett litet centrum och runt kullen närmast gården lägre radhus. På muren vid centrumtorget finns den 80 meter långa målningen "Sången till livet" utförd av Tage Lundin 1976.

Tunnelbanestation Axelsberg invigdes 1965.