

**V. OLYMPIADEN**

**OLYMPISKA SPELEN**  
**:: STOCKHOLM 1912 ::**



**CYKLING**

V. OLYMPIADEN  
OLYMPISKA SPELEN  
I STOCKHOLM 1912

CYKLING  
(MÄLAREN RUNDT)

---

---

PROGRAM, REGLER  
OCH  
ALLMÄNNA BESTÄMMELSER

---

---

ORGANISATIONSKOMMITTÉN FÖR OLYMPISKA SPELEN  
I STOCKHOLM 1912  
HAMNGATAN 1 A, STOCKHOLM.  
Rikstel. 1000. Allm. Tel. 900.  
Postadress: OLYMPISKA SPELEN, STOCKHOLM.  
Telegramadress: OLYMPIADEN, STOCKHOLM.

All korrespondens torde adresseras:  
**Olympiska Spelen, Stockholm,**  
och ej till enskilda kommittémedlemmar.

*Rätt till ändringar i Program, Regler och Bestämmelser förbehålles.*

BESKYDDARE:  
H. M. KONUNGEN.

---

OLYMPISKA SPELENS  
ORGANISATIONSKOMMITTÉ.

<i>Hedersordförande:</i> . . . . .	H. K. H. KRONPRINSEN.
<i>Ordförande:</i> . . . . .	Öfverste V. G. BALCK.
<i>Vice ordförande:</i> . . . . .	Direktör J. S. EDSTRÖM.
<i>Medlemmar:</i> . . . . .	Direktör B. F. BURMAN, Kapten E. FRESTADIUS, Kontorschefen F. AF SANDEBERG och Kassör N. THISELL.
<i>Suppleanter:</i> . . . . .	Doktor A. LEVIN och Löjtnant G. G:SON UGGLA.
<i>Adjungerade medlemmar:</i> . . . . .	Kammarherre F. LÖWENADLER, Expeditionsschefen W. MURRAY och Grefve CL. VON ROSEN.
<i>Sekreterare:</i> . . . . .	Herr KRISTIAN HELLSTRÖM.

Kommittén för Cykling.

<i>Ordförande:</i> . . . . .	Kapten C. G. DRAKE.
<i>Sekreterare:</i> . . . . .	Herr C. ULLÉN.
<i>Öfriga ledamöter:</i> . . . . .	Hrr. O. KRÆPELIN, E. PALLIN, FRANS PETERSSON, A. STORM och S. ÅKERSTEDT.

---

<i>Ordf. i Reklamkommittén</i> . . . . .	Direktör J. A. NYMAN.
» <i>i Inkvarteringskommittén</i>	Kapten OTTO BERGSTRÖM.

---

Beträffande ärenden af officiell natur förhandlar Organisationskommittén endast med de olika ländernas Olympiska Kommittéer.

Allmänna förfrågningar och skrivelser af icke officiell natur mottagas och besvaras direkt.

Rekvisitioner af program, regler och bestämmelser, anmälningsblanketter och annat tryck skola för underlättande af den Svenska Organisationskommitténs arbete sändes genom de olika ländernas Olympiska Kommittéer, som komma att erhålla ett erforderligt antal exemplar i och för utdelning.

V. OLYMPIADEN.  
**OLYMPISKA SPELEN**  
I STOCKHOLM 1912.

**Olympiska Spelens allmänna  
bestämmelser.**

1. I enlighet med den Internationella Olympiska Kommitténs beslut vid dess sammanträde i Berlin år 1909 komma 1912 års Olympiska Spel att försiggå i Stockholm.

2. Den Svenska Organisationskommittén anordnar och bär ansvaret för Spelen. Den tekniska ledningen af de olika idrottstävlingarna utöfvas genom specialkommittéer, utsedda af Sveriges styrande idrottsorganisationer.

Kungl. Svenska Segel Sällskapet anordnar och bär ansvaret för de Olympiska Kappseglingarna.

Kommittén för Hästtävlingar anordnar och ansvarar för de Olympiska Hästtävlingarna.

3. I Spelens tävlingar äga endast amatörer deltaga.

4. De olika amatördefinitionerna återfinnas i reglerna för hvarje särskild idrottsgren (se punkt 18).

5. Antalet deltagare från hvarje »nation» (se punkt 6) i de olika tävlingarna är begränsadt. Såsom maximisiffra gäller i regel:

för individuella tävlingar ..... 12

» lagtävlingar ..... 1 lag.

För närmare uppgifter härutinnan hänvisas till det efterföljande programmet.

6. Såsom »nation» i idrottslig bemärkelse anses hvarje land med egen representant i den Internationella Olympiska Kommittén eller, i händelse dylik representation

saknas, hvarje land, som erkänts såsom »nation» vid närmast föregående Olympiska Spel, samt i öfrigt hvarje suverän stat, som icke ingår i statsförbund, äfvensom hvarje statsförbund under gemensam statschefs öfverhöghet.

Endast infödda eller naturaliserade undersåtar af en »nation» eller af den suveräna stat, hvaraf en »nation» bildar en del, äro berättigade att representera »nationen» i fråga vid de Olympiska Spelen.

7. Deltagares amatörskap i enlighet med för hvarje idrottsgren gällande bestämmelser (se punkt 4) skall garanteras af den organisation, som i hans eget land är ledande myndighet för den idrottsgren, i hvilken han ämnar täfla, eller — om dylik organisation ej finnes — af den därvarande Olympiska Kommittén.

8. Minimåldern för deltagande i Spelen är 17 år, men kan undantag från denna regel medgifvas underårig person, hvars anmälan åtföljes af tillstyrkande läkarintyg.

9. Anmälningssavgift förekommer ej i någon täflan.

10. Anmälan till deltagande i täflan skall göras genom hvarje lands Olympiska Kommitté af den styrande organisationen för vederbörande idrottsgren eller, om dylik styrande organisation saknas, direkt genom den Olympiska Kommittén till den Svenska Organisationskommittén.

11. Anmälan skall göras *med maskinskrift eller annan fullt tydlig latinsk skrift* å härför afsedd officiell anmälningssblankett, som tillhandahålles af den Svenska Organisationskommittén. *Hvarje blankett får endast gälla en täflande och en täflan.* Detta gäller äfven för alla till lagtäflan anmälda personer, deltagare såväl som reserver.

Anmälan skall för att vinna afseende vara i den Svenska Organisationskommitténs händer före utgången af den i det efterföljande programmet för hvarje särskild idrottsgren fastställda anmälningstiden.

För icke europeiska länder utgår dock anmälningstiden först 8 dagar efter nämnda tidpunkt.

*Telegrafisk anmälan godkännes icke.*

12. Den Svenska Organisationskommittén förbehåller sig rätt att tillbakavisa anmälan utan skyldighet att angifva orsaken därtill.

Om så sker, kommer dock orsaken att konfidentiellt delgifvas vederbörande Olympiska Kommitté.

13. Protest mot täflandes amatörskap skall göras skriftligt och så fort ske kan inlämnas till den Svenska Organisationskommittén.

För att kunna upptagas till pröfning skall sådan protest vara åtföljd af 20 kronor samt vara i Organisationskommitténs händer senast 30 dagar efter prisutdelningsdagen.

Organisationskommittén afgör saken efter inhämtande af nödiga upplysningar, och kan dess beslut ej öfverklagas.

Det protesten åtföljande beloppet skall vara förverkadt, om protesten befinnes sakna fog; godkännes protesten eller anses densamma icke sakna fog, återställes beloppet.

14. Såsom allmän regel gäller, att domare och öfriga funktionärer äro svenska män. Dock förbehåller sig Organisationskommittén rätt att, om så anses nödigt, för vissa täflingar tillkalla utländska domare.

Beslut af domare, hvarigenom fakta fastställas, kunna icke öfverklagas.

För de olika idrottsgrenarna tillsätts af Organisationskommittén internationella juryer, bestående af inalles 5—9 representanter för i Spelen deltagande »nationer», med uppgift att tjänstgöra såsom öfverinstans i frågor, som angå tolkningen och tillämpningen af för Spelen gällande regler och bestämmelser.

15. Protest mot domares beslut i frågor, som ej röra fakta (se punkt 14), skall frambäras till ordföranden i den vid ifrågavarande täflan tjänstgörande juryn af en för

ändamålet utsedd medlem af vederbörande lands Olympiska Kommitté eller af en person, som därtill erhållit dennes uppdrag.

För att kunna upptagas till pröfning, skall dylik protest vara afgifven inom en timme, efter det domarnas beslut i den fråga, protesten afser, blifvit tillkännagifvet.

Sedan juryn verkställt erforderlig utredning, afgör den frågan, och kan juryens beslut ej öfverklagas.

16. I Olympiska Spelen bestå priserna af Olympiska medaljer och Diplom. Med hvarje prismetalj följer ett diplom. Vid lagtävlingar utdelas därjämte diplom till det segrande laget.

I vissa tävlingar förekomma vandringspris, hvilka tillsvare stanna i segrarnas förvar.

Vandringspris utlämnas ej, med mindre segraren samt minst två medlemmar af vederbörande Olympiska Kommitté afgifvit skriftlig förbindelse — tecknad å af Organisationskommittén fastställd blankett — att före den 1 januari 1916 till Organisationskommittén för nästkommande Olympiska Spel utleverera priset i oskadadt skick och att ersätta all detsamma eventuellt åsamkad skada.

Med hvarje vandringspris följer ett diplom, som kvarstannar i segrarens ägo.

Till icke-pristagare, som uppnått anmärkningsvärdt goda resultat, kunna utdelas särskilda s. k. Meritdiplom.

I de Olympiska Kappseglingarna utdelas Olympiska medaljer till rorsman och besättning å pristagande jakt.

Alla startande deltagare i Spelen erhålla Minnesmedaljer.

17. Den Svenska Organisationskommittén ikläder sig icke någon skyldighet att bidra till de tävlandes omkostnader. För nedbringandet af desamma ämnar emellertid Organisationskommittén gå i författning om anskaffandet af billig inkvartering för deltagare, som i god tid därtill anmälas. Närmare meddelanden härom komma framdeles att lämnas.

18. För hvarje idrottsgren gälla särskilda regler och bestämmelser, som utgifvas i separata häften.

19. Den Svenska Organisationskommittén förbehåller sig rätt att, i den mån särskilda omständigheter göra sådant oundgängligen nödvändigt, vidtaga ändringar och tillägg i program, regler och bestämmelser.

20. Vid tvistigheter rörande tolkningen af någon viss punkt i program, regler och bestämmelser gäller den svenska texten såsom officiell.

**Anm. 1.** Följande punkter tillämpas ej:

- |    |                      |                  |
|----|----------------------|------------------|
| a) | beträffande Cykling: | 6                |
| b) | » Fotboll:           | 6                |
| c) | » Hästtäflingar:     | 10—13 och 17     |
| d) | » Rodd:              | 13—15            |
| e) | » Segling:           | 8, 10—15 och 19, |

utan komma i nämnda punkter beträffande dessa idrotts grenar särskilda bestämmelser att användas. (Se punkt 18.)

**Anm. 2.** Under gudstjänsttid äga täflingar ej rum.



---

---

# PROGRAM.

---

---

## CYKELLOPP Å LANDSVÄG

### Mälaren rundt,

c:a 320 kilometer.

Söndagen den 7 Juli 1912 kl. 2 f. m.

(natten mellan lördag och söndag).

Start en och en med 3 min. mellanrum.

Anmälningstiden utgår den 7 Juni 1912.

Deltagare skall vara försedd med af Union Cycliste Internationale godkänt tillståndsbevis, hvilket i bestyrkt afskrift skall åtfölja anmälan.

Täflingen är dels individuell, dels lagtäflan.

Maximalantal deltagare från hvarje nation: 12.

Pris i den individuella täflingen:

- 1:a pris Olympisk Guldmedalj.
- 2:a » » Silfvermedalj.
- 3:e » » Bronsmedalj.

Därjämte utdelas meritdiplom till alla icke-pristagare, som inkomma inom segrarens tid, ökad med 25 %.

Pris i lagtäflingen:

- 1:a pris Diplom till segrande laget samt förgylld Olympisk Silfvermedalj till hvar och en i laget.



## Speciella regler för cykeltäflingen.

Starten äger rum från Liljeholmsbron i Stockholm Söndagen den 7 Juli kl. 2 f. m. (natten mellan lördag och söndag), och skola de startande vara tillstädes i och för upprop senast kl. 1 f. m. Ingen får aflägsna sig från startplatsen utan särskildt tillstånd.

De täflande äro skyldiga att före starten undergå läkarundersökning af den Svenska Organisationskommitténs officiella läkare.

Den inbördes ordningsföljden mellan de täflande afgöres genom lottning.

Starten sker en och en med 3 minuters mellanrum mellan de täflande.

Deltagare får vid start och mål ej betjänas af annan än af Kommittén godkänd person (s. k. starthjälpare).

Deltagare skall å rygg och bröst bära det honom enligt programmet genom lottning tilldelade numret.

*All pacening under täflingen är förbjuden.*

Den, som bevisligen begagnat sig af pacening eller med afsikt hindrat medtäflares framfärd, eller ej passerat de angifna kontrollstationerna, uteslutes ur täflingen. Brott i öfrigt mot dessa regler har uteslutning till följd.

De täflande skola under ridten hålla till *vänster* och i god tid varsko mötande genom signalering.

Vid alla kontrollstationer, som måste passeras och som äro markerade (med röda ringar) å den i slutet af häftet befintliga kartan, nämligen Södertälje, Läggesta,

Strängnäs, Eskilstuna, Kungsör, Köping, Kolbäck, Västerås, Enköping, Bålsta, Järfva, finnas af täflingskommittén utsedda kontrollanter, bärande blågula armbindlar. Vid dessa kontrollstationer erhålla de täflande kostnadsfritt mat och förfriskningar samt nödig hjälp för rengöring och reparationer af maskiner äfvensom alla upplysningar m. m., som kunna vara af nöden.

Vid en del af dessa kontrollstationer skall den täflande genom egenhändig namnteckning styrka sin identitet.

*Om täflande utgår, skall anmälan härom göras till närmaste kontroll.*

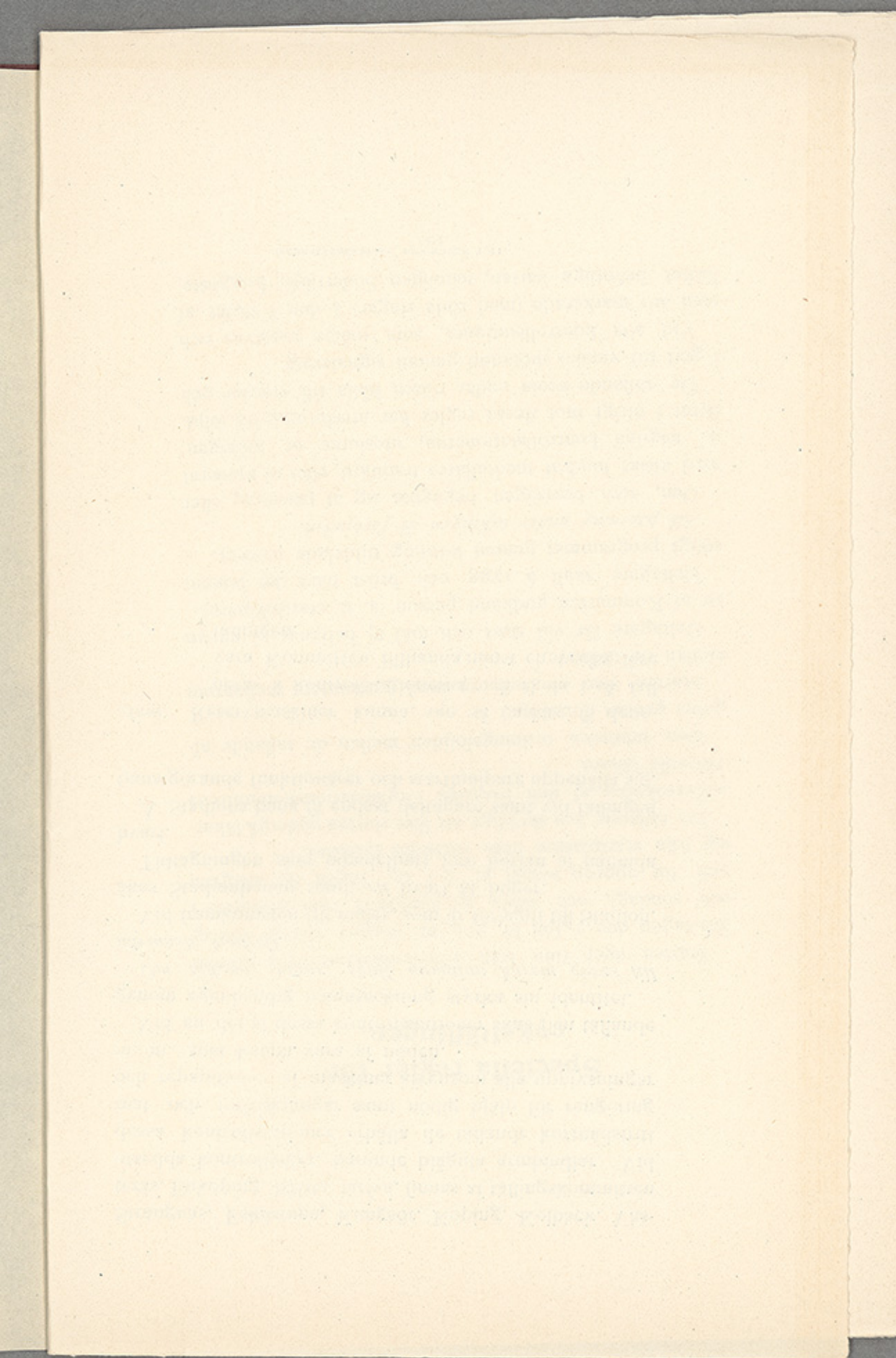
Vid framkomsten till målet, som är förlagdt till Stadion, åkes Stadionbanan rundt *ett* hvarf åt höger.

Tidtagningen sker omedelbart före början af nämnda hvarf.

Å Stadions bana få endast deltagare samt vid täflingen tjänstgörande funktionärer och starthjälpare uppehålla sig.

---

*Anm.* Reservmaskiner kunna, om så önskas, få deponeras å kontrollstationerna och skola i så fall vara Kommittén tillhanda minst en vecka före täflingen.





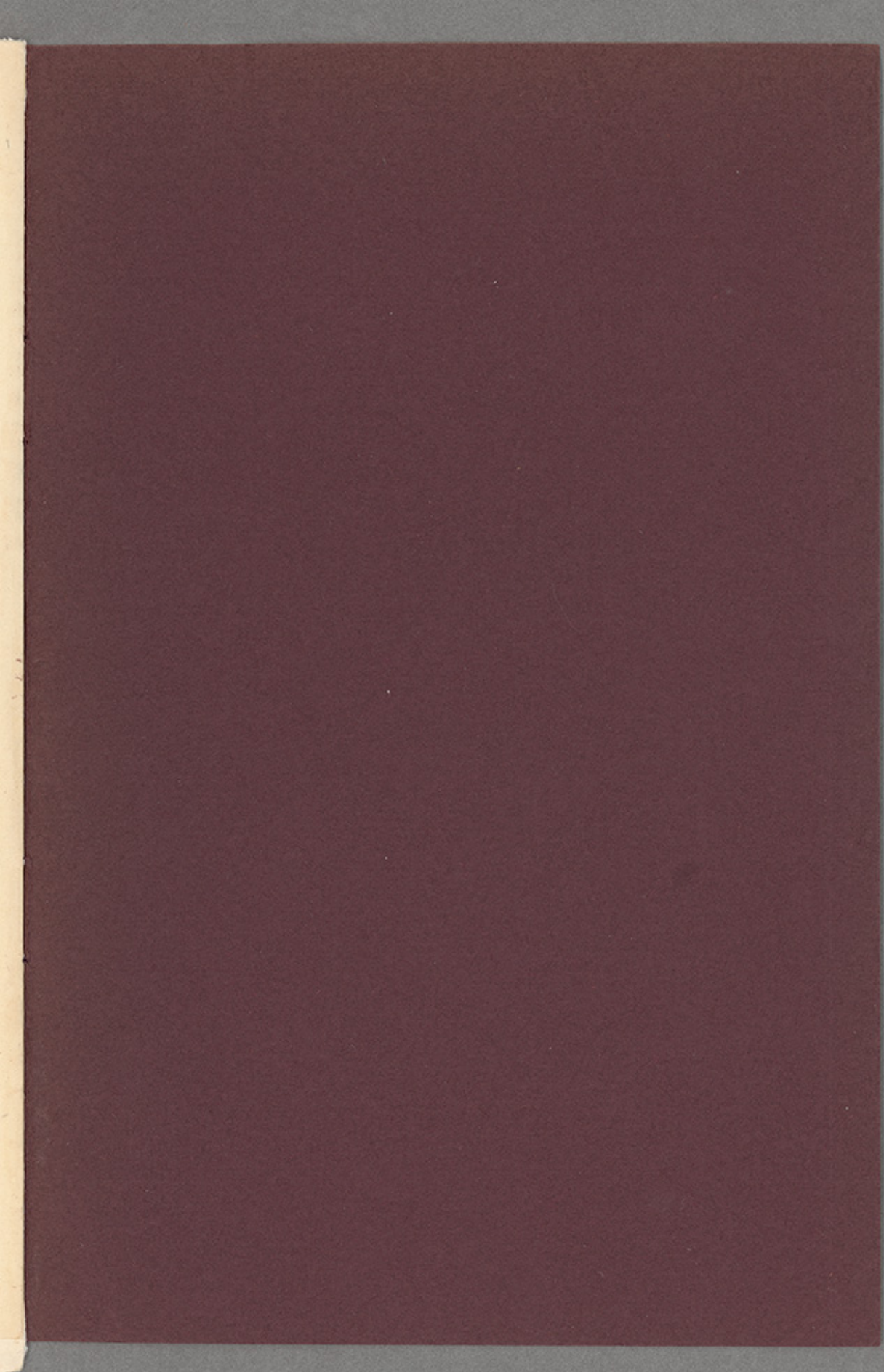
KARTA ÖFVER CYKELLOPETET MÄLAREN RUNDT.

(Kontrollstationerna utmärkta genom röda ringar.)

GEN. STAB. LIT. ANST.



KARTI OYER SYKELLOFRET MAJAREN PUST







CENTRALTRYCKERIET  
STOCKHOLM  
1911